

＊ パンツ & はらまき (100~110cmサイズ) ＊



●用意する毛糸

	パンツ	はらまき
Z497-02/Puffy (パフイ) / 25g		25g
Z497-04/Puffy (パフイ) / 20g		20g
Z497-05/Puffy (パフイ) / 20g		20g

●使用針・用具

棒針 8号

※収縮がある糸なので編み方により違いが出ますので針の号数を調節してください。

●出来上り寸法

パンツの胴回り52cm、丈20.5cm

はらまきの胴回り45cm、丈21cm

●ゲージ(10cm平方)

編み込み模様(8号針) 18目×31段

※ゲージはスチームアイロンをかけて計っています。

●編み方ポイント

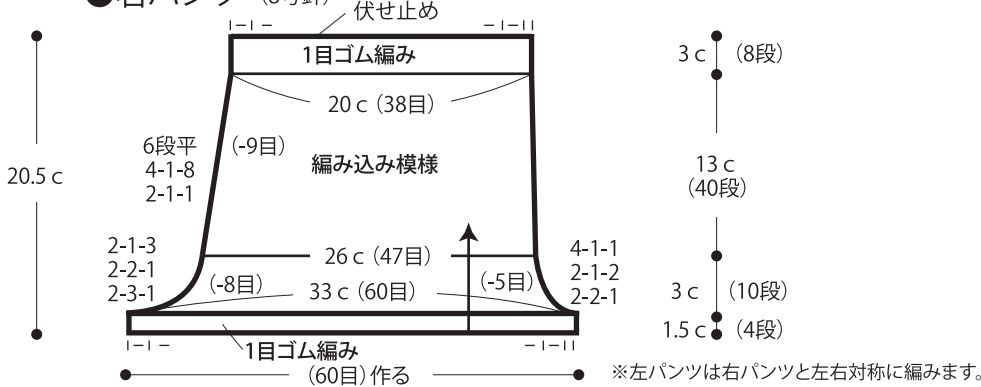
右パンツ…一般的な作り目を作り、1目ゴム編みを編みます。続けて編み込み模様、1目ゴム編みを編みます。編み終わりは表目は表目、裏目は裏目を編んで伏せ止めます。左右対称に左パンツを編みます。股上と股下を同じ合わせます。

はらまき…パンツと同様に編み始め、1目ゴム編み、編み込み模様、1目ゴム編みの順に編みます。編み終わりはパンツと同様にします。両脇をすくいとします。

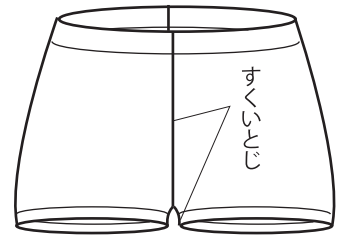
※編み終わりの1目は2色を一緒に編みます。

★ゲージは編み手により異なります。ゲージが合わない場合は、針の号数を変えて、編んでください。又はゲージを取り直して編んでください。

●右パンツ (8号針)

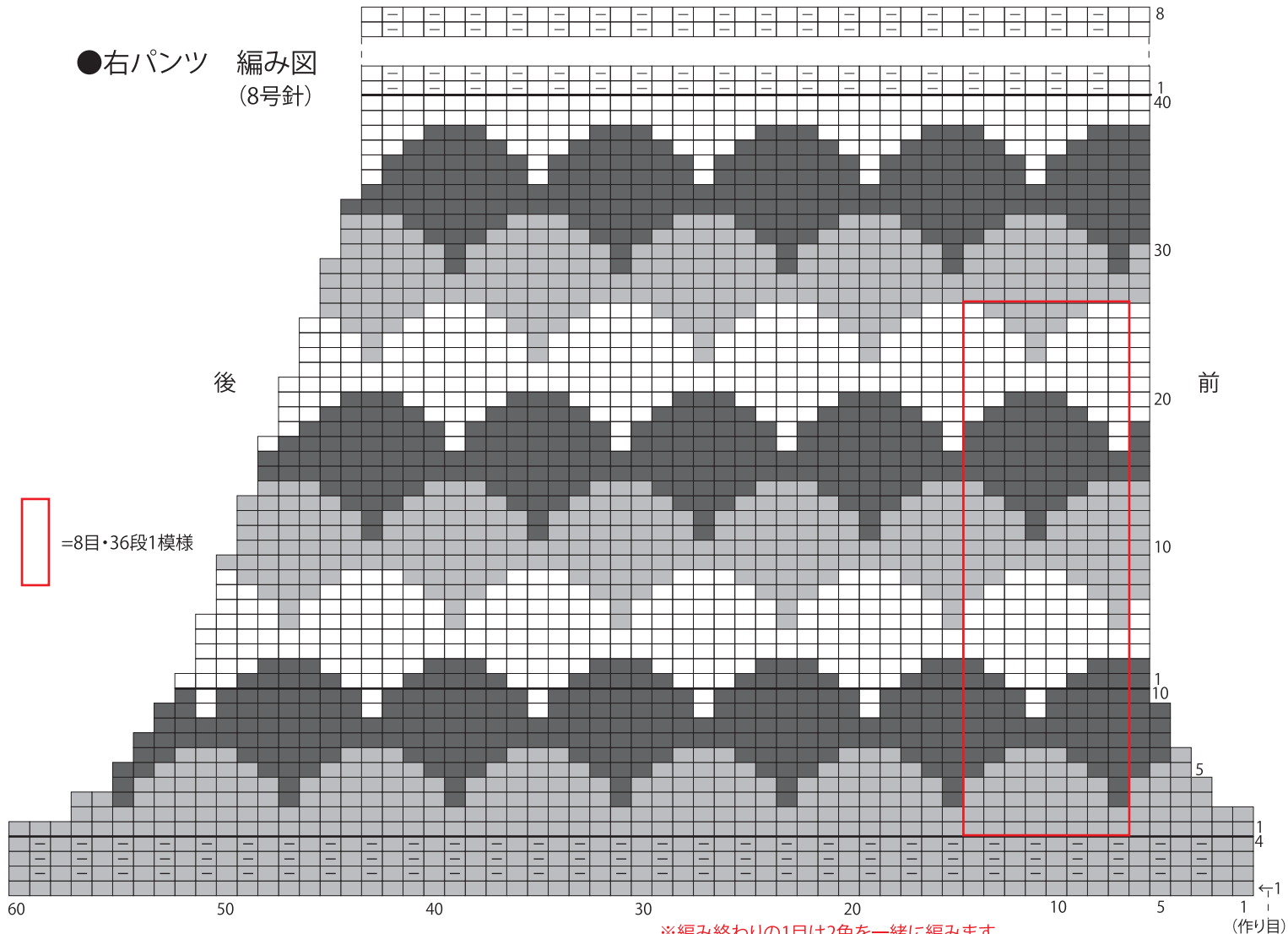


●まとめ

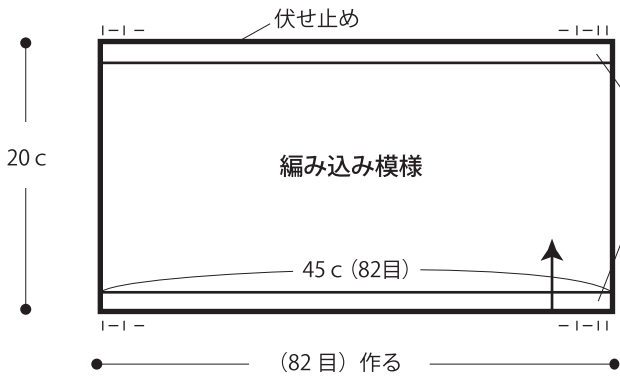


□ = □ 表目

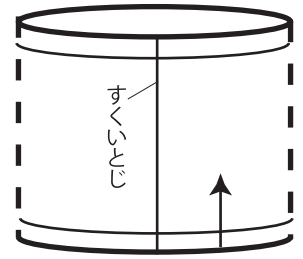
●右パンツ 編み図 (8号針)



●はらまき 編み図(8号針)

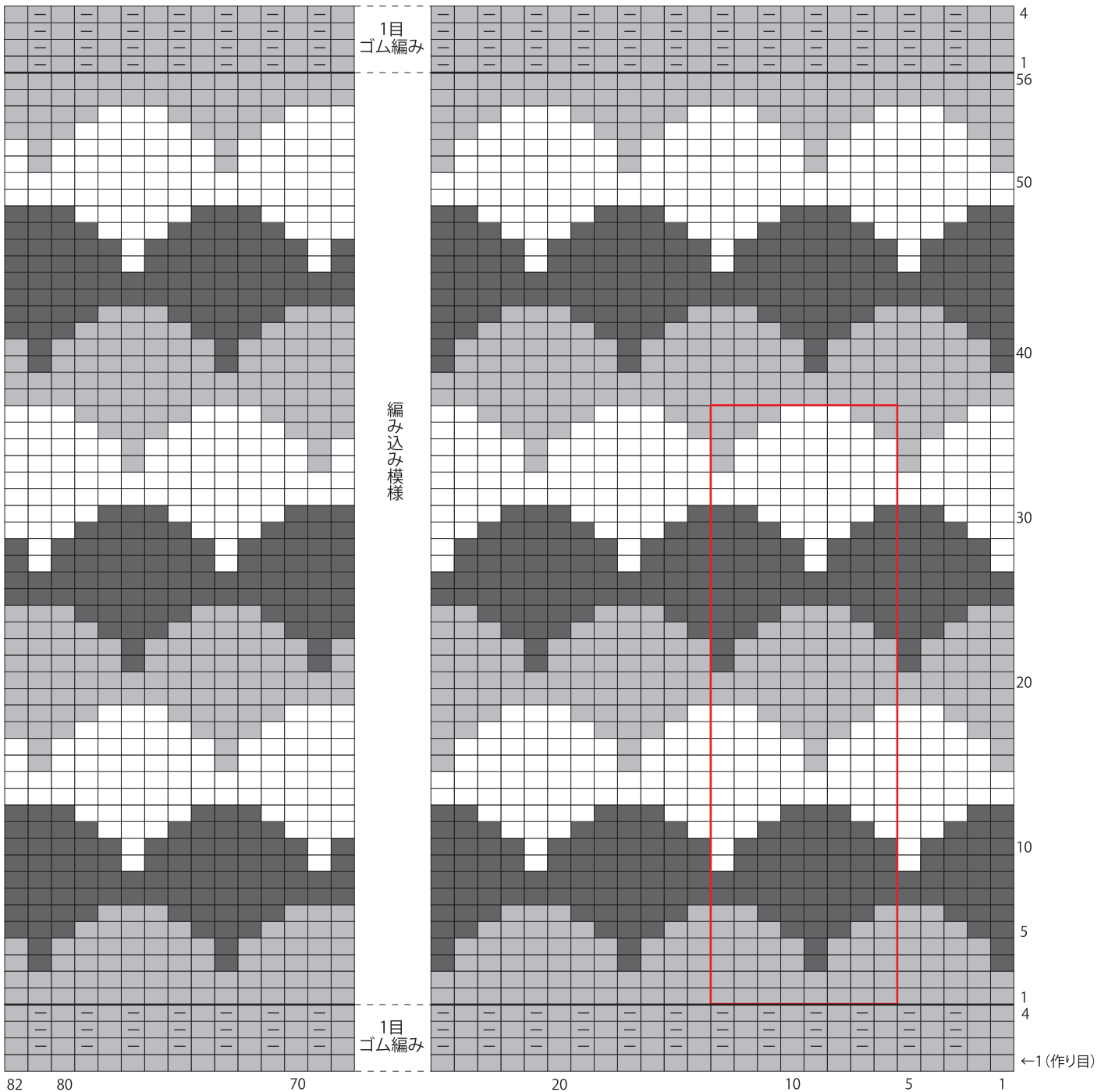


●まとめ



●はらまき 編み図(8号針)

□ = □ 表目



- = col.04 (シルバーアッシュ)
- = col.05 (レディモーブ)
- = col.02 (ベビーイエロー)

□ = 8目・36段1模様

※編み終わりの1目は2色を一緒に編みます。