

ベスト



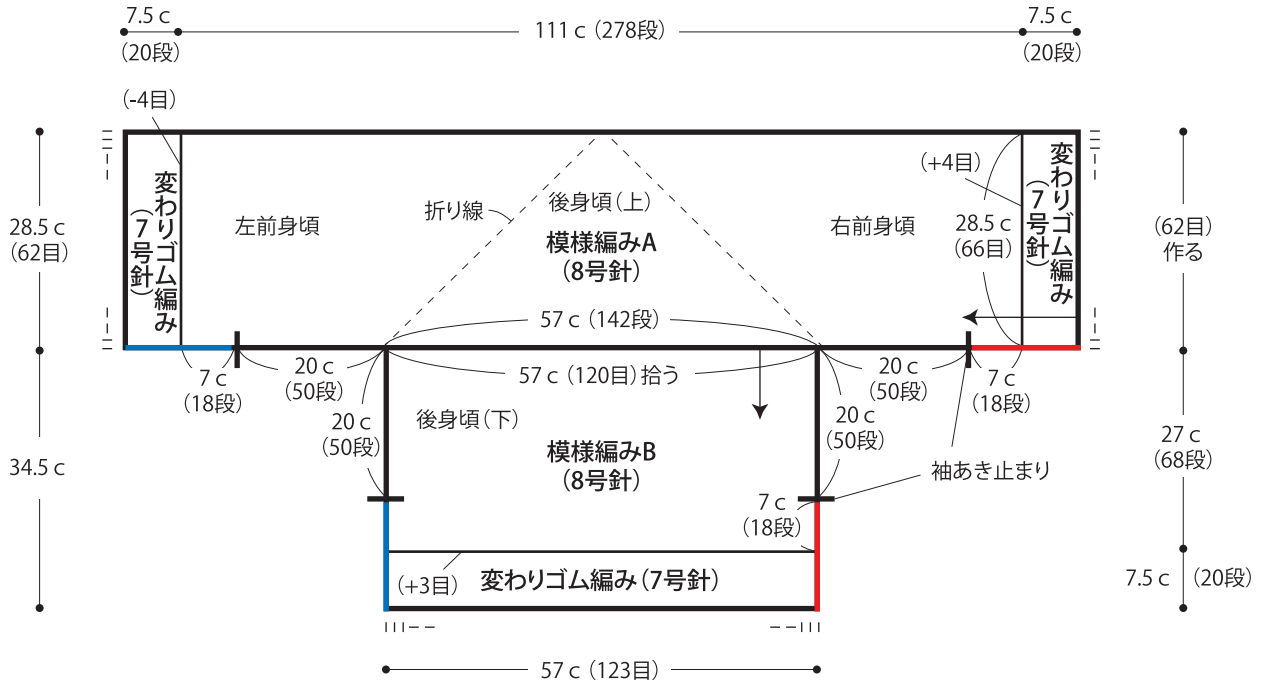
- 用意する毛糸**
Z484-02/Calin(カラン)/370g
- 使用針・用具**
棒針8号・7号、縄編み針
- 出来上がり寸法**
身幅57cm 着丈63cm
- ゲージ(10cm平方)**
模様編みA 23目×25段
模様編みB 21目×25段
変わりゴム編み 21.5目×26.5段

●編み方ポイント

前身頃・後身頃(上)・・・一般的な作り目を作り、変わりゴム編みと模様編みAを編みます。編み終わりは表目は表目、裏目は裏目を編んで伏せ止めをします。
後身頃(下)・・・後身頃(上)から目を拾い、模様編みBと変わりゴム編みを編みます。編み終わりは前身頃・後身頃(上)と同様に編みます。
まとめ・・・折り線で折り、脇の同じ色同士をすくいとじします。

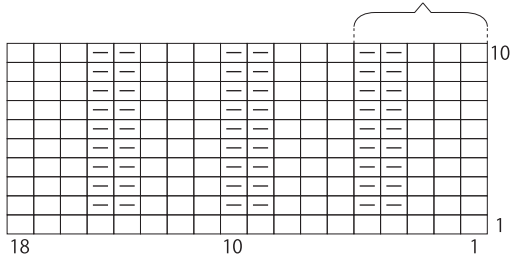
★ゲージは編み手により異なります。ゲージが合わない場合は針の号数を替えて編んでください。又はゲージを取り直して編んでください。

●身頃



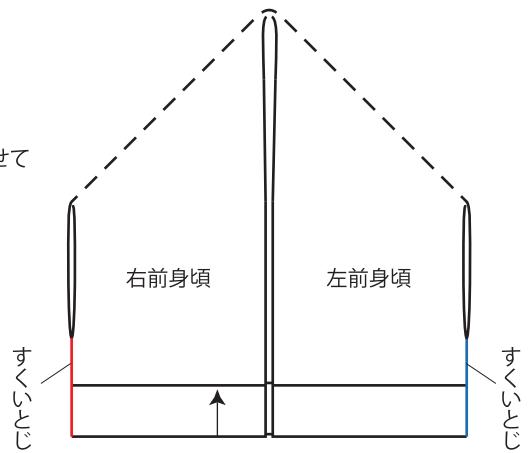
●変りゴム編み

□ = □ 表目
5目1模様



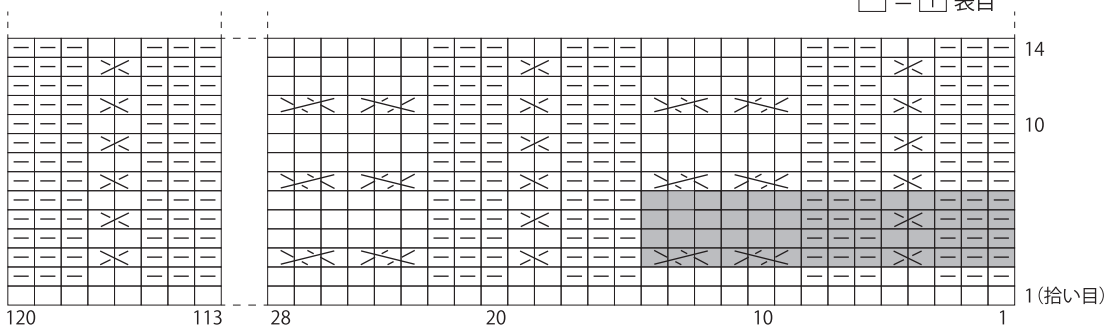
●まとめ

同じ色同士を合わせて
すくいとじする



●模様編みB

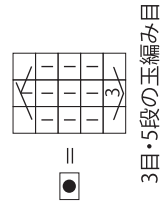
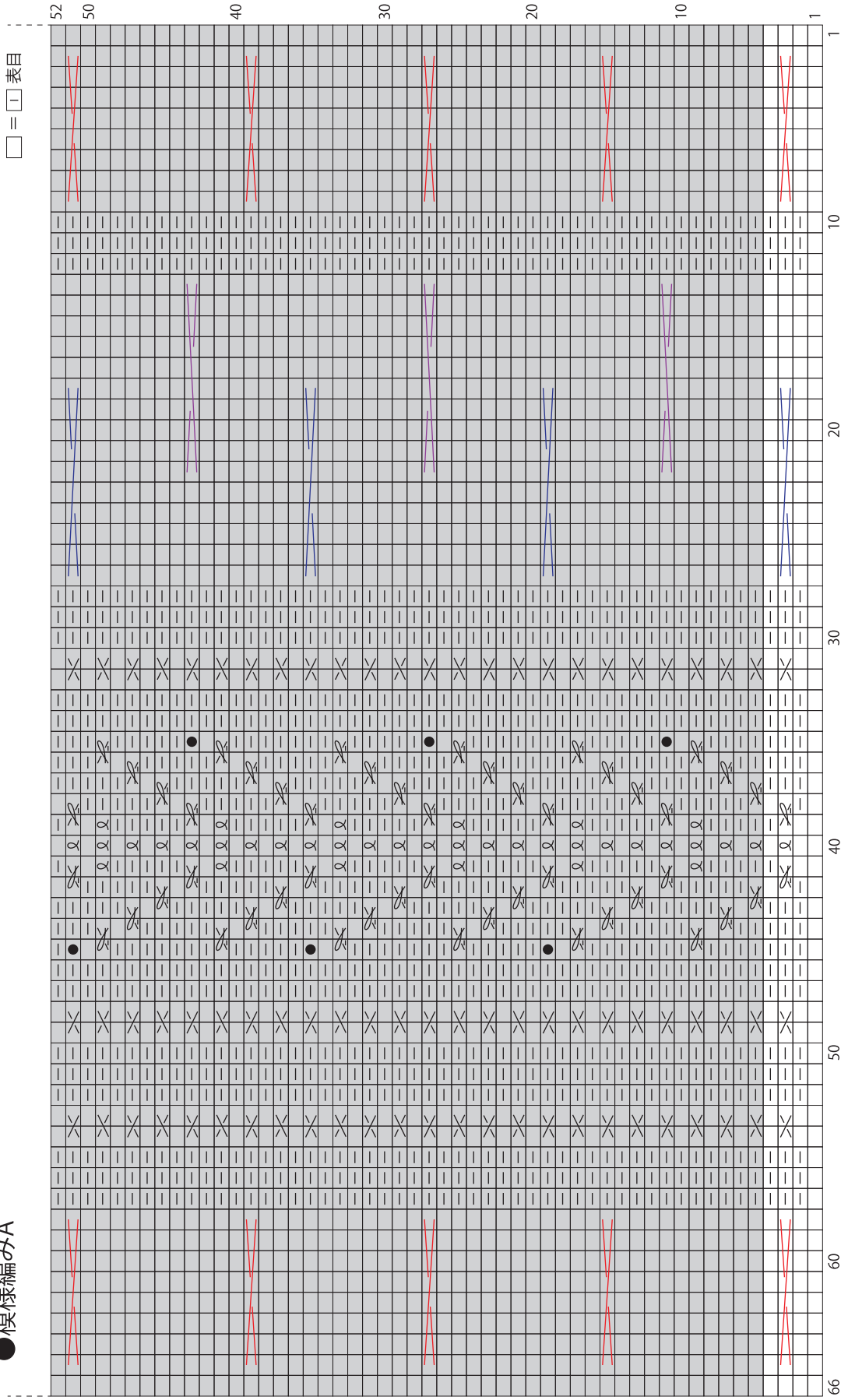
□ = □ 表目



- ☒ = 右上1目交差
- ☒ = 左上1目交差
- ☒☒ = 右上1目と2目の交差
- ☒☒ = 左上1目と2目の交差

=14目・4段1模様

● 模様編みA



☒ = 右上ねじり1目交差 (下側裏目)

☓ = 左上ねじり1目交差 (下側裏目)

☒ = ねじり目

☒ = 右上4目交差

右上4目交差

☒ = 右上5目交差

右上5目交差

☒ = 左上5目交差

左上5目交差

☒ = 66目・48段1模様