



# 06.ペアクルータンク

●用意する毛糸(商品番号一色番号/商品名/数量)  
 Z234-02/Le Rhone(ラローヌ)(35g玉巻)/15g [10g]  
 Z234-08/Le Rhone(ラローヌ)(35g玉巻)/185g [110g]

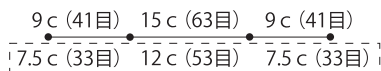
●使用針・用具  
 カギ針2/0号・3/0号、ボタン・・・直径15mm2個

●出来上り寸法  
 レディース  
 胸囲88cm 背肩幅34cm 着丈53cm  
 キッズ  
 胸囲70cm 背肩幅27cm 着丈38cm

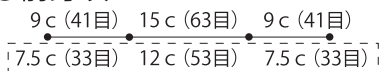
●ゲージ(10cm平方)  
 模様編み(カギ針2/0号) 44目×13.5段

●編み方ポイント  
 身頃・・・鎖193目作り、模様編みで編みますが、カギ針3/0号と2/0号でゲージ調整して編みます。  
 まとめ・・・肩は鎖はぎ、脇は鎖とじをします。裾・袖ぐり・衿ぐりにcol.02(カシス)で縁編みを編みます。右後衿あきにループを編みます。  
 ※模様編みの奇数段の玉編みは前段の長編み2目一度の下の空間に針を入れて束に拾って編みます。

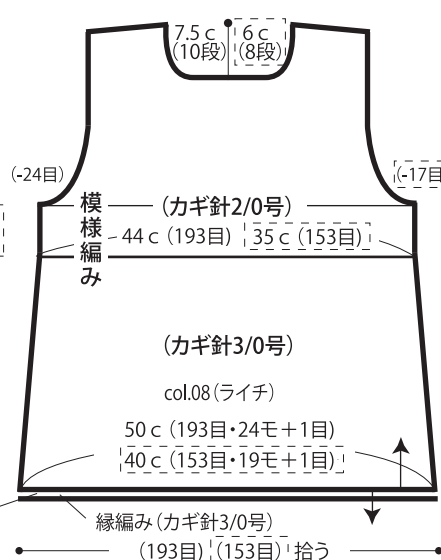
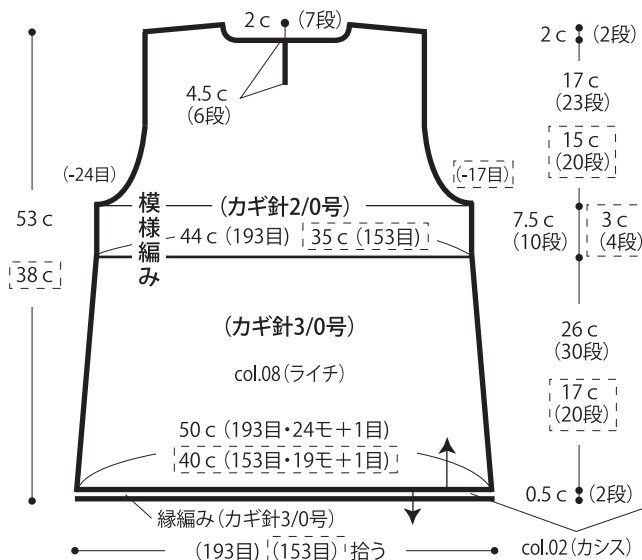
## ●後身頃



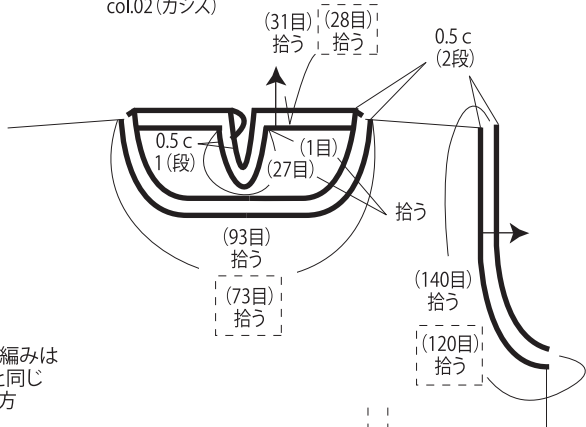
## ●前身頃



※ [ ] = キッズサイズ  
 指定のない箇所は共通

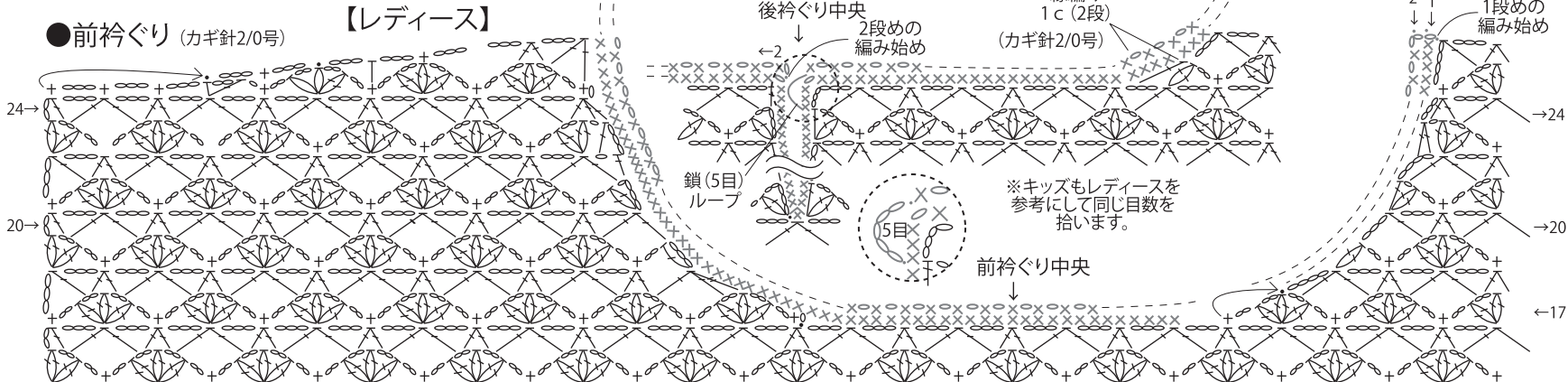


## ●衿ぐり・袖ぐりの縁編み(カギ針2/0号)



## ●前衿ぐり(カギ針2/0号)

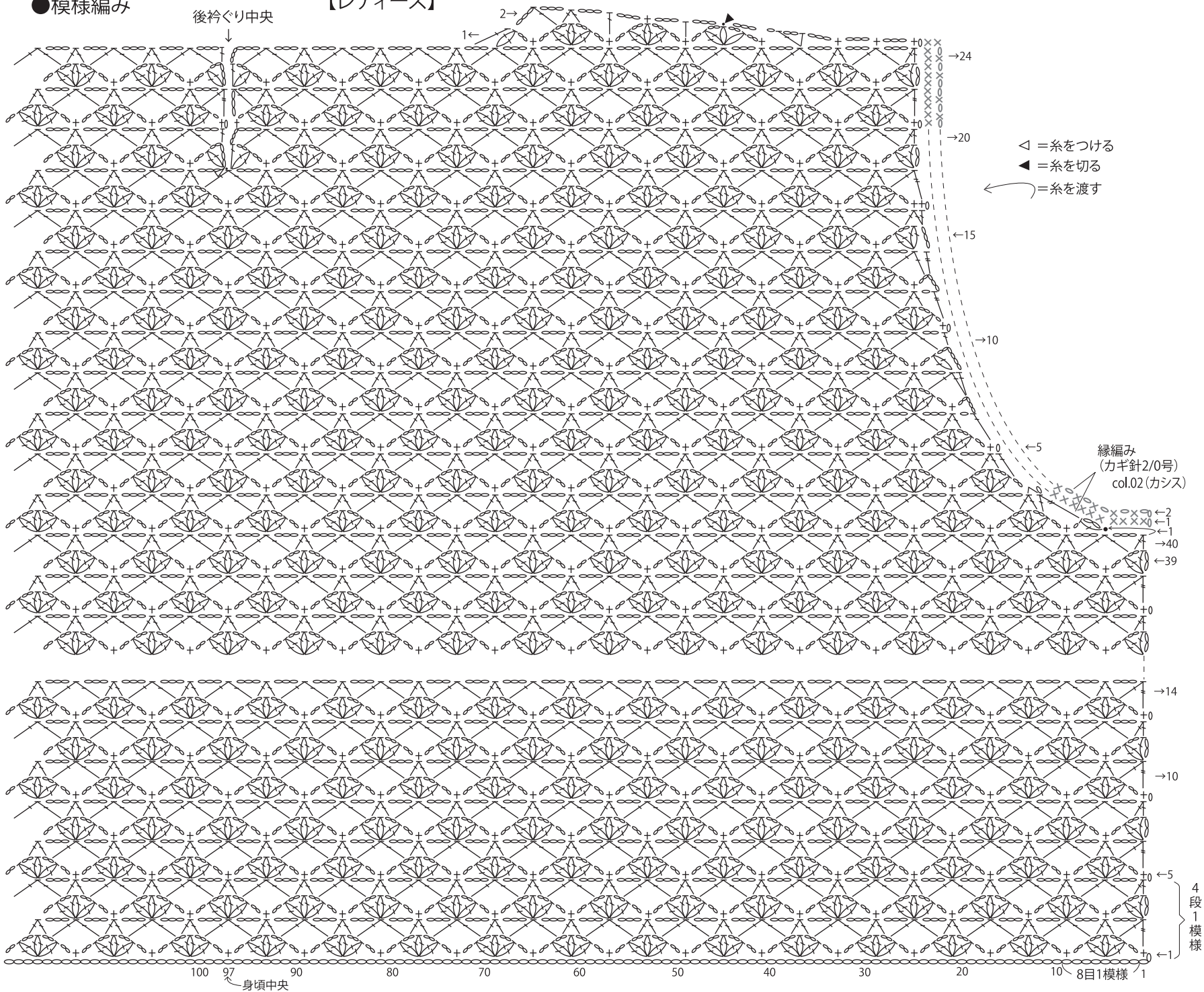
【レディース】



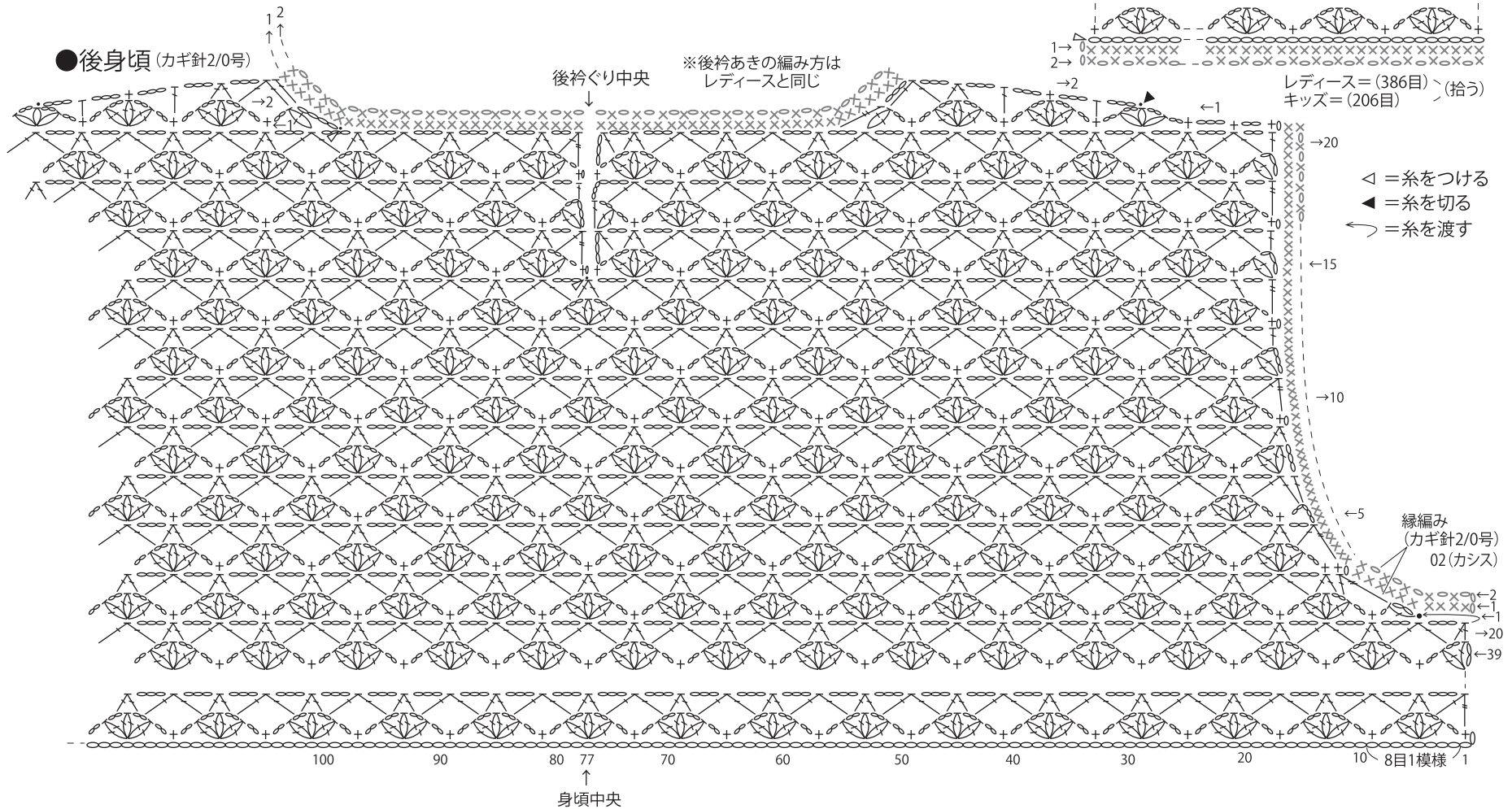
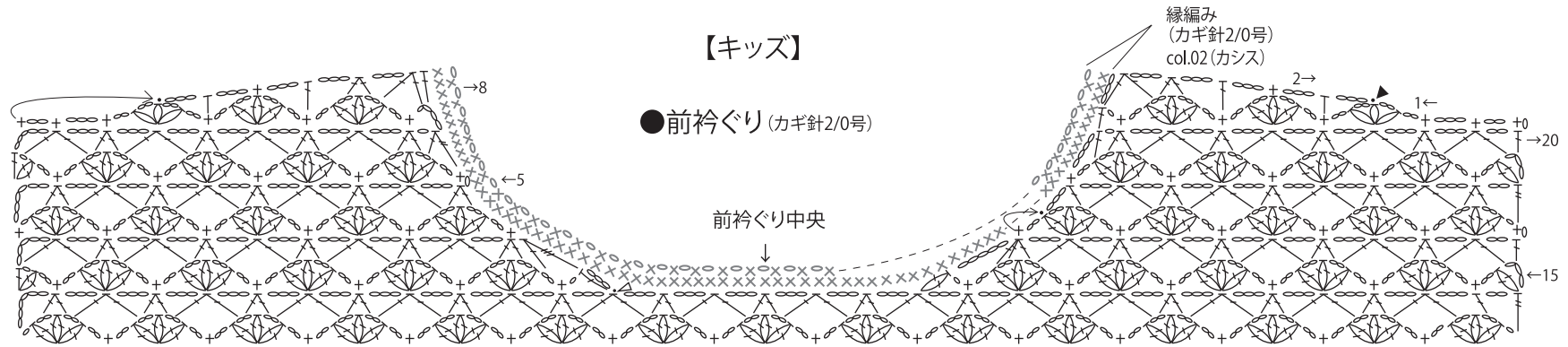
●模様編み

【レディース】

後衿ぐり中央



【キッズ】



★ゲージは編み手により異なります。ゲージが合わない場合は、針の号数を変えて編んでください。又はゲージを取り直して編んでください。