



ベスト



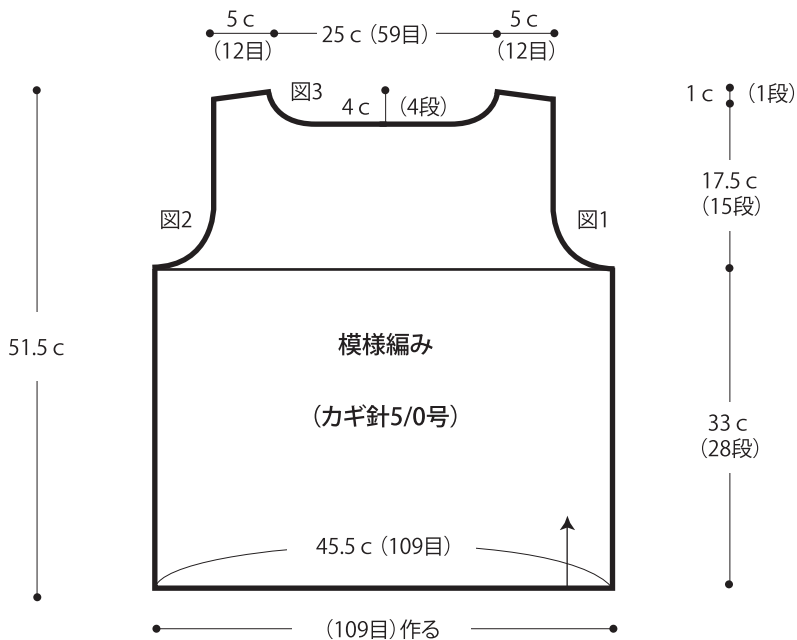
- 用意する毛糸
Z208F-08/花音(かんの)/280g
- 使用針・用具
カギ針5/0号
- 出来上り寸法
胸囲91cm 背肩幅37cm 着丈52.5cm
- ゲージ(10cm平方)
模様編み 24目×8.5段

●編み方ポイント

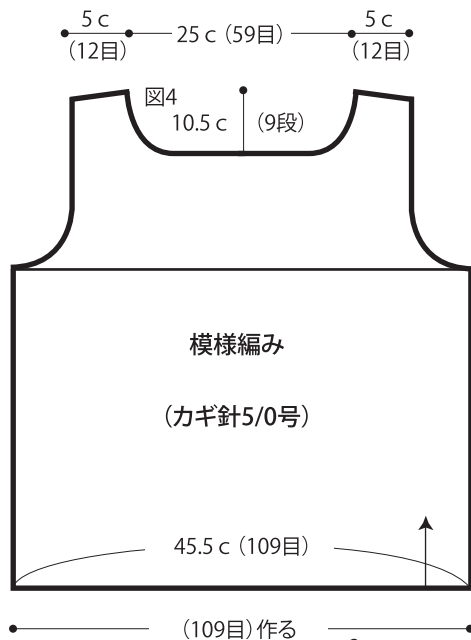
身頃・・・鎖の作り目を作り、模様編みで編みます。
 まとめ・・・肩は鎖はぎ、脇は鎖とじをします。衿ぐりから
 目を拾い、縁編みAを輪に編みます。袖ぐり、裾より目
 を拾い縁編みBで輪に編みます。

★ゲージは編み手により異なります。ゲージが合わない場合は針の号数を変えて編んでください。又はゲージを取り直して編んでください。

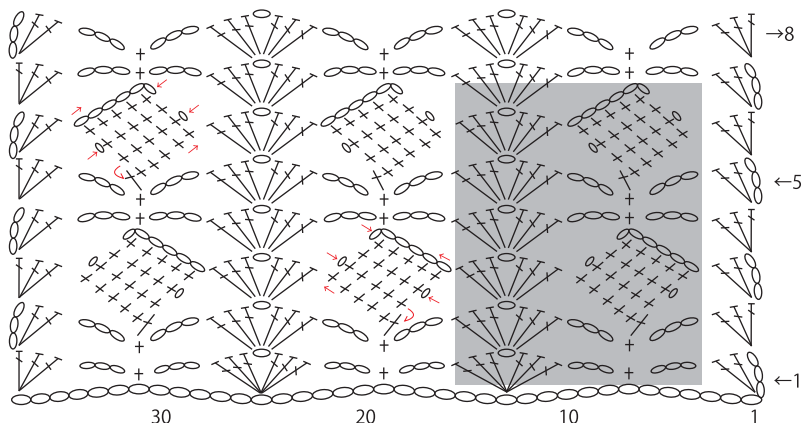
●後身頃



●前身頃

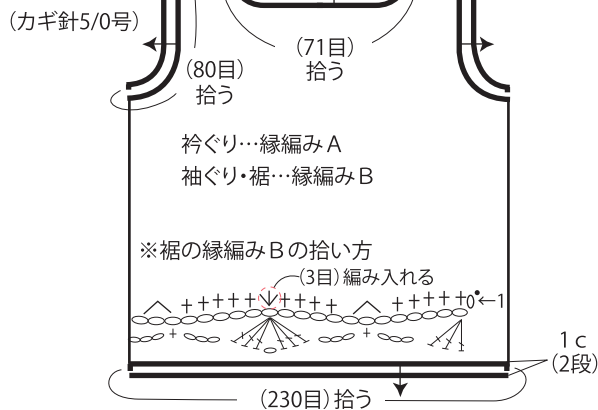


●模様編み (カギ針5/0号)



■ = 12目・6段1模様

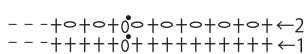
●まとめ



●縁編みA (カギ針5/0号)



●縁編みB (カギ針5/0号)



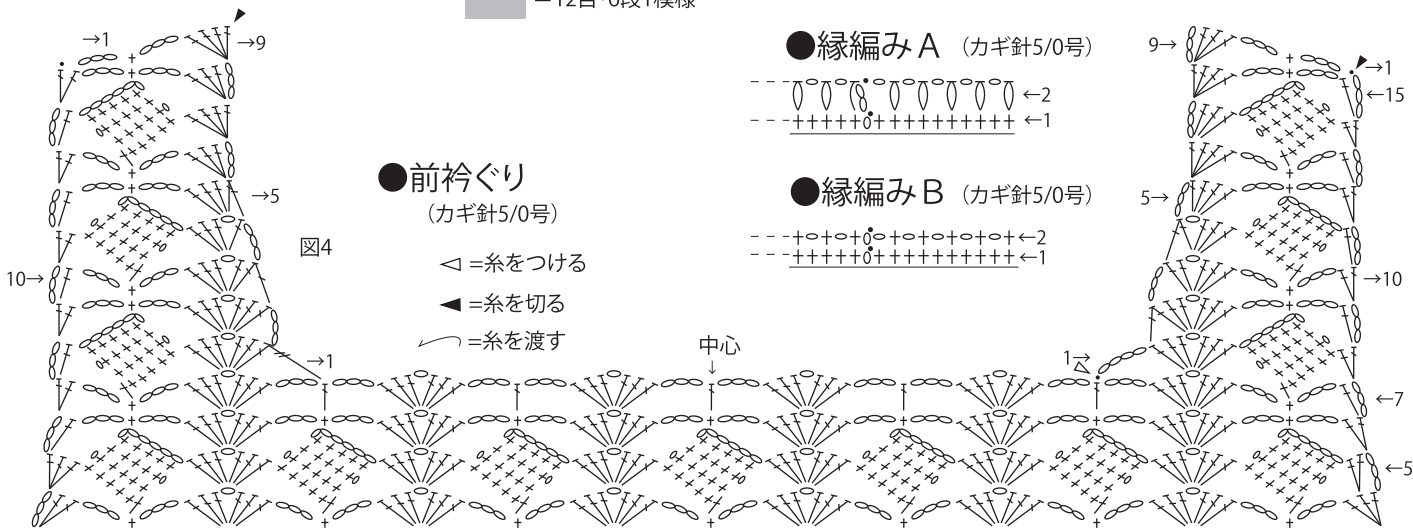
●前衿ぐり

(カギ針5/0号)

◁ = 糸をつける

◀ = 糸を切る

↷ = 糸を渡す



●後身頃
(力糸針5.0号)

図3 中心

