

プルオーバー



●用意する毛糸

Z2050-13 / Princess Lily (プリンセス リリー) / 420g

●使用針・用具 (輪の箇所は4本針または輪針)

棒針8号・6号、縄編み針

●出来上り寸法

胸囲98cm ゆき丈65cm 着丈50cm
(裾・袖口のロールするメリヤス編みは含まない)

●ゲージ (10cm平方)

模様編み 19目×25段

●編み方ポイント

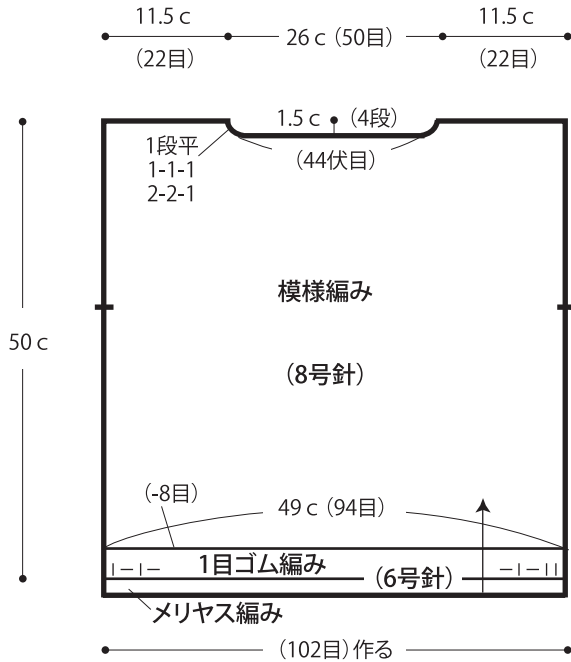
※すべて2本どりで編みます。

身頃・袖・・・一般的な作り目を作り、メリヤス編み・1目ゴム編み・模様編みで編みます。袖の編み終わりは伏せ止めをします。

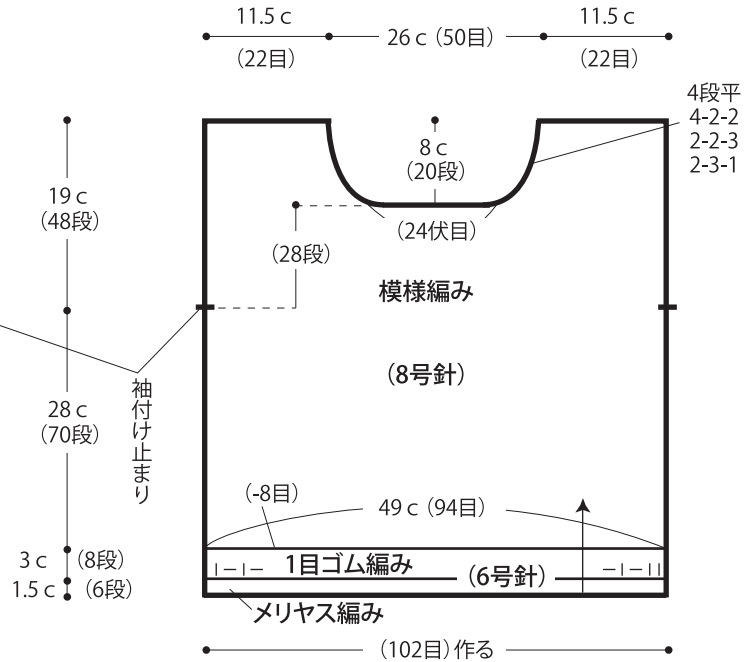
まとめ・・・肩を引き抜きはぎします。衿ぐりより目を拾い、1目ゴム編みを輪に編みます。編み終わりは表目は表目、裏目は裏目を編んで伏せ止めをします。袖を身頃に引き抜きとじでつけます。袖下、脇を続けてすくいとじします。

★ゲージは編み手により異なります。ゲージが合わない場合は針の号数を替えて編んでください。又はゲージを取り直して編んでください。

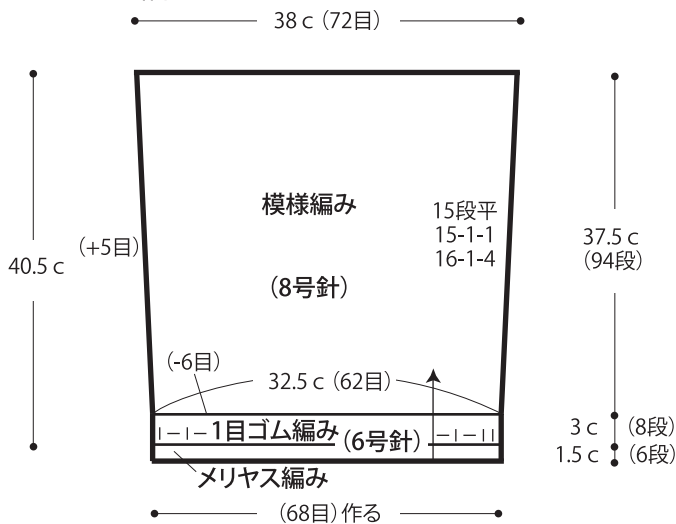
●後身頃



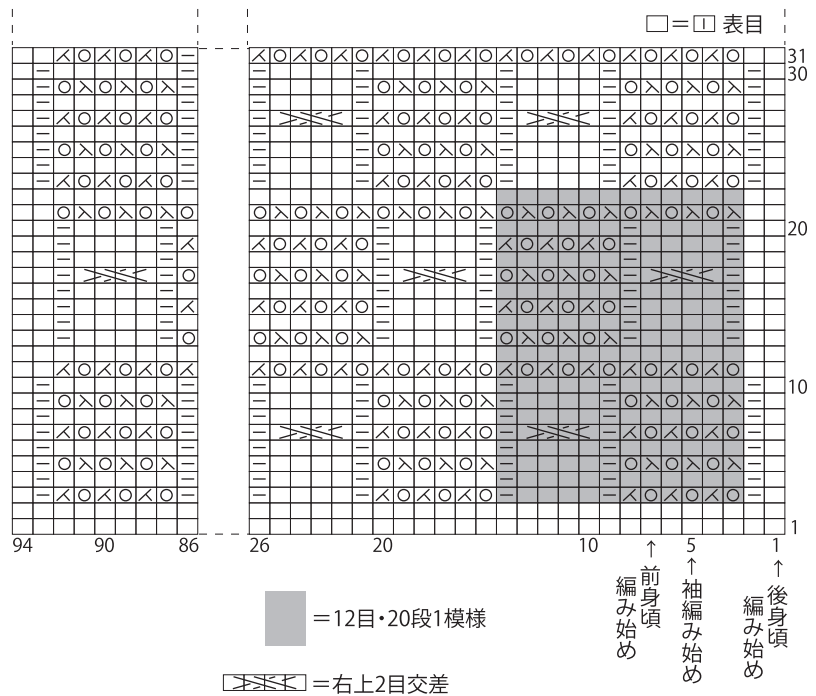
●前身頃



●袖



●編み図



●衿

