

＊ スヌード ＊



●用意する毛糸

Z2010-11/Grandir(グランディール)/140g

●使用針・用具

棒針8号、縄編み針

●出来上り寸法

長さ51.5cm 幅35.5cm

●ゲージ(10cm平方)

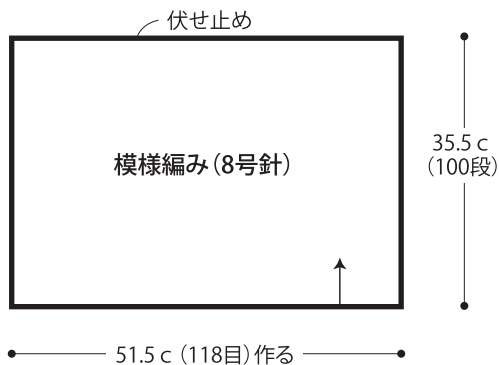
模様編み 23目×28段

●編み方ポイント

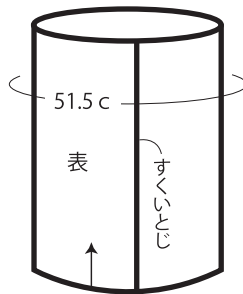
「本体・・・一般的な作り目を作り、模様編みで編みます。編み終わりは伏せ止めをします。」
 「まとめ・・・外表に合わせて、両脇をすくいとしします。」

★ゲージは編み手により異なります。ゲージが合わない場合は針の号数を変えて編んでください。又はゲージを取り直して編んでください。

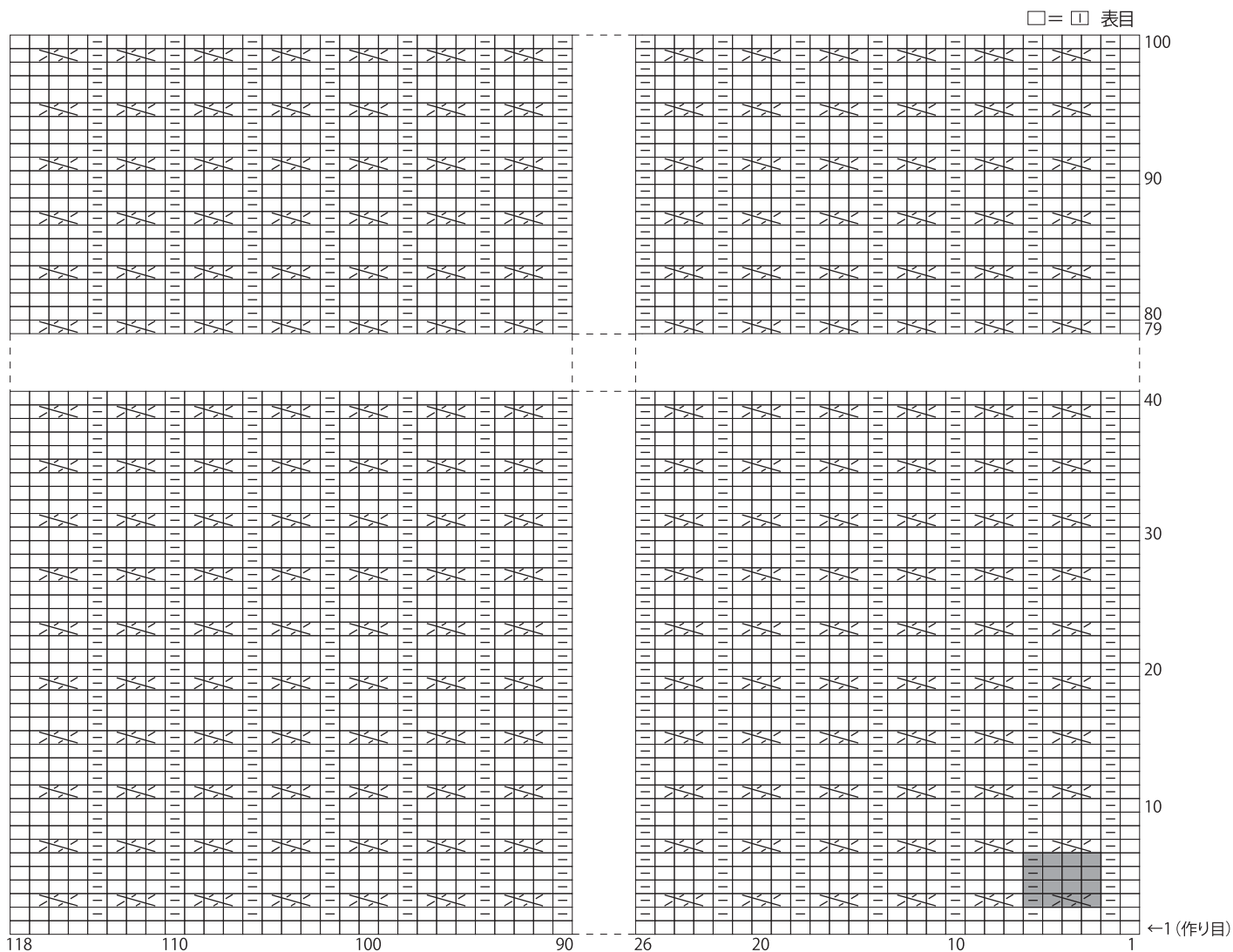
●本体



●まとめ



●模様編み (8号針)



= 右上1目交差
(下側2目)

= 4目・4段1模様