



# 0 3.2wayマフラー

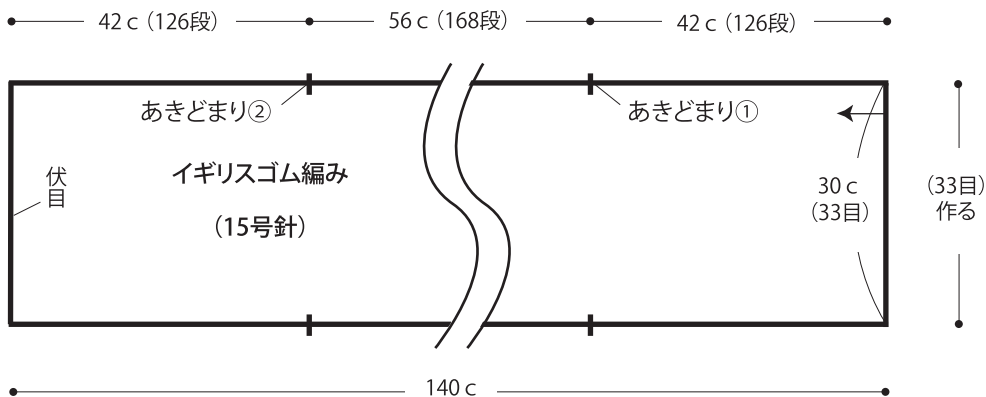
- 用意する毛糸  
Z2003-102/Abbey(アビー)/270g
- 使用針・用具  
棒針15号
- 出来上り寸法  
幅15cm 長さ140cm
- ゲージ(10cm平方)  
イギリスゴム編み 11目×30段

## ●編み方ポイント

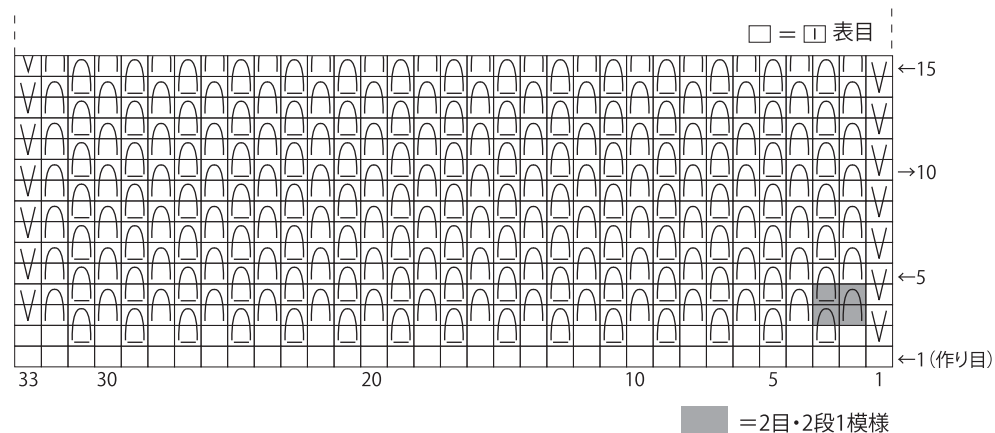
マフラー・・・一般的な作り目を作り、イギリスゴム編みで編みます。  
2段めからは毎段編み始めの目は編まないで、すべらせませす。  
まとめ・・・編み始めからあきどまり①までと、あきどまり②から編み  
終わりまでをすくいとじします。

- = 引き上げ目(表目)
- = 引き上げ目(裏目)
- = すべり目

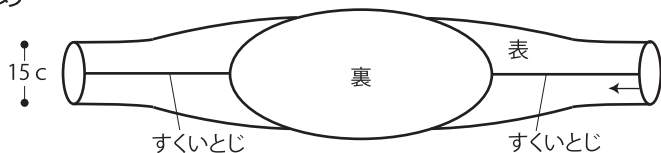
## ●マフラー



## ●イギリスゴム編み (15号針)



## ●まとめ



※イギリスゴム編みの編み方はムービーで紹介しております。スマートフォン・携帯電話でご覧いただけます。

※パソコンからご覧いただく場合は [あみこもびより KNITANGE](#) 検索 よりご覧ください。

★ゲージは編み手により異なります。ゲージが合わない場合は、針の号数を変えて編んでください。又はゲージを取り直して編んでください。