



14.ニットキャップ

●用意する毛糸(商品番号一色番号/商品名/数量)

キッズ
Z2003-95/Abbey(アビー)(40g玉巻)/60g
レディース
Z2003-98/Abbey(アビー)(40g玉巻)/80g
メンズ
Z2003-91/Abbey(アビー)(40g玉巻)/80g

●使用針・用具
2本棒針12号・13号

●出来上り寸法

キッズ 頭回り44cm深さ18cm レディース・メンズ 頭回り51.5cm深さ23cm

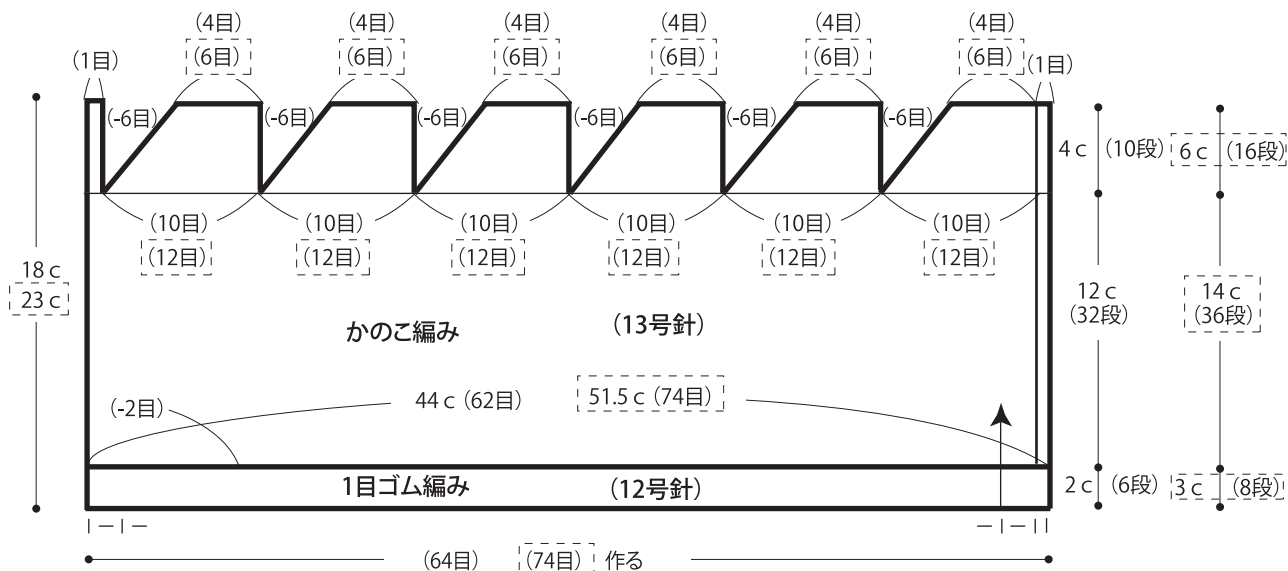
●ゲージ(10cm平方)
かのご編み 14目×26段

●編み方ポイント

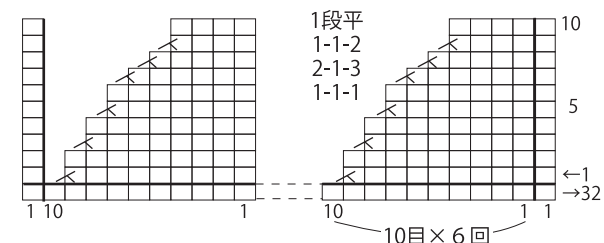
本体・・・一般的な作り目を作り、1目ゴム編み、かのご編みで編みます。トップは編み図を参照して減目をします。
まどめ・・・残った目に糸を通してしぼります。脇をすくいとじします。

●ニットキャップ

※ [] = レディース・メンズサイズ
指定のない箇所は共通

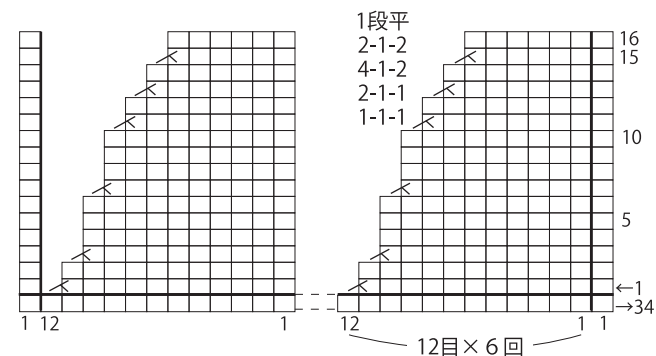


●キッズ



※とじ代と減目以外はかのご編み

●レディース・メンズ



※とじ代と減目以外はかのご編み

★ゲージは編み手により異なります。ゲージが合わない場合は、針の号数を変えて編んでください。又はゲージを取り直して編んでください。