

＊ キャミソール ＊



●用意する毛糸 (商品番号-色番号/商品名/数量)

Z200-02/Milka(ミルカ)/190g

●使用針・用具

カギ針2/0・3/0号

●出来上り寸法

胸囲88cm 後着丈35cm (肩ひも別)

●ゲージ(10cm平方)

模様編みA 29目×14段 (カギ針3/0号)

模様編みA 35目×14.5段 > (カギ針2/0号)

模様編みB 35目×12.5段

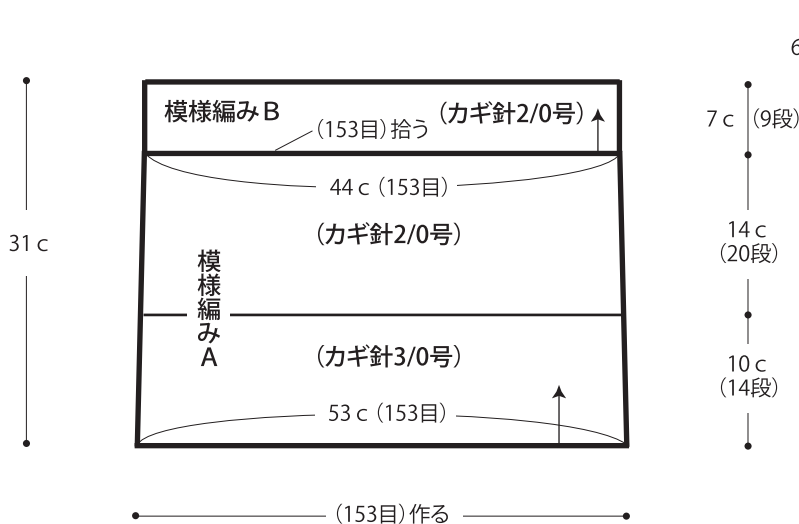
●編み方ポイント

身頃・・・鎖の作り目を作り、模様編みAをゲージ調整して編みます。続けて模様編みBで編みます。まどめ・・・脇を鎖とじします。身頃トップ側と裾より目を拾い縁編みを輪で編みます。肩ひもを2本編んで身頃につけます。

★ゲージは編み手により異なります。ゲージが合わない場合は針の号数を変えて編んでください。又はゲージを取り直して編んでください。

●後身頃

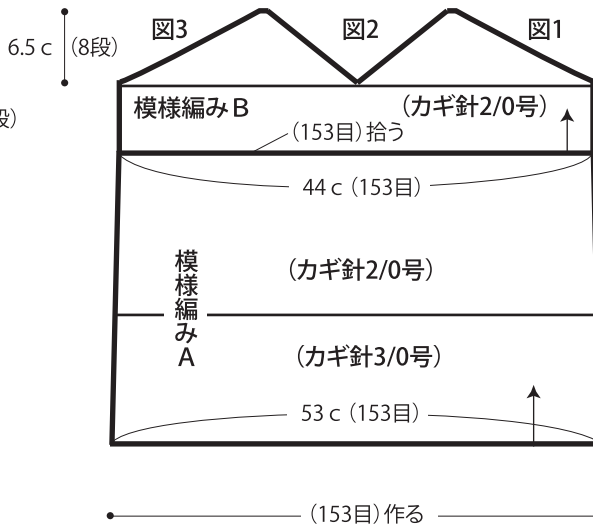
44c (153目)



(153目)作る

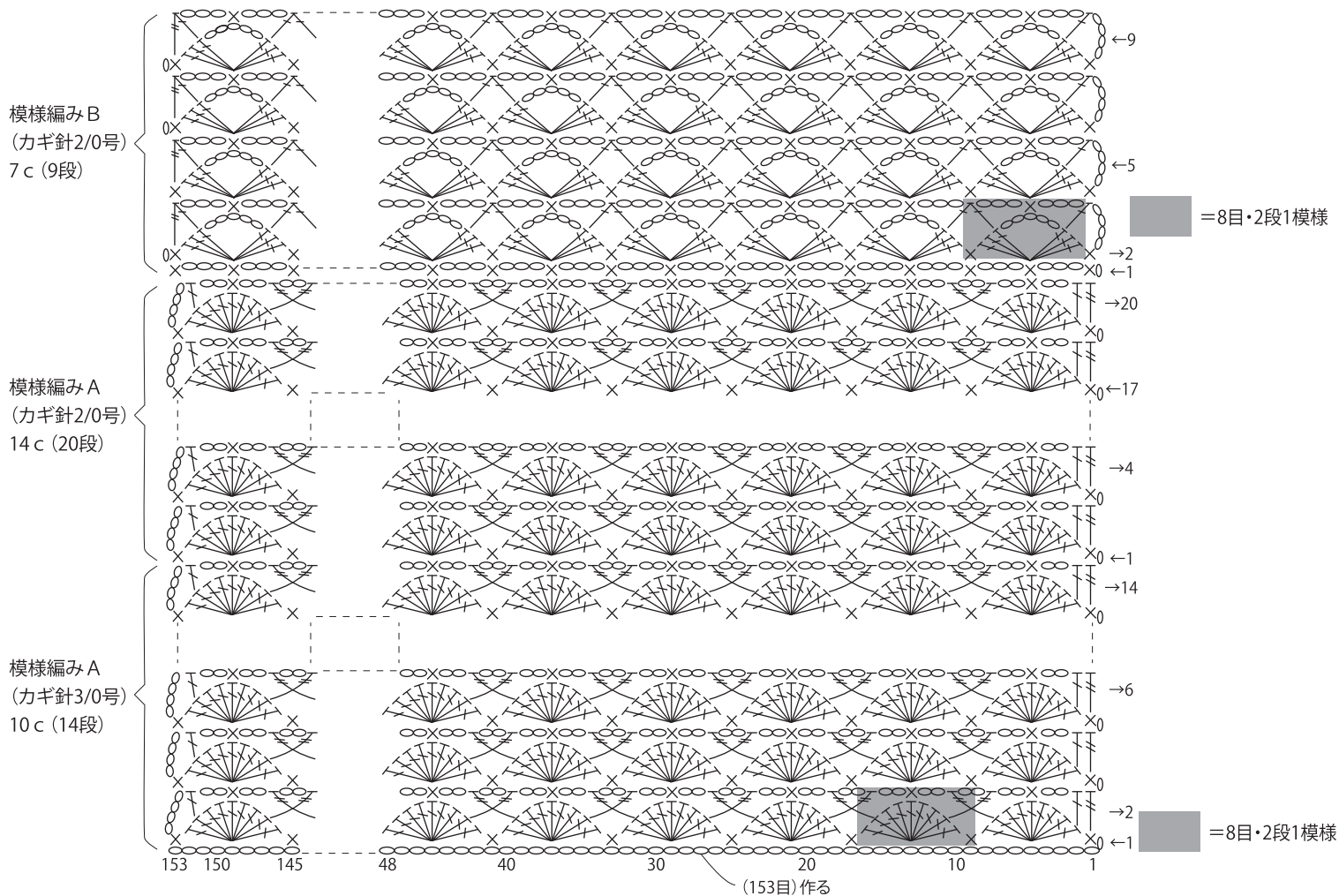
●前身頃

14c (49目) 16c (55目) 14c (49目)

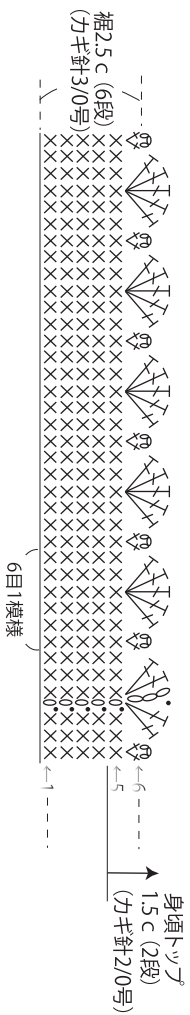


(153目)作る

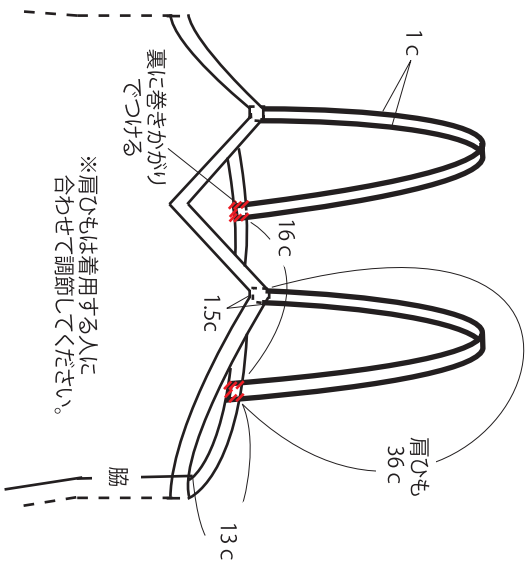
●模様編み



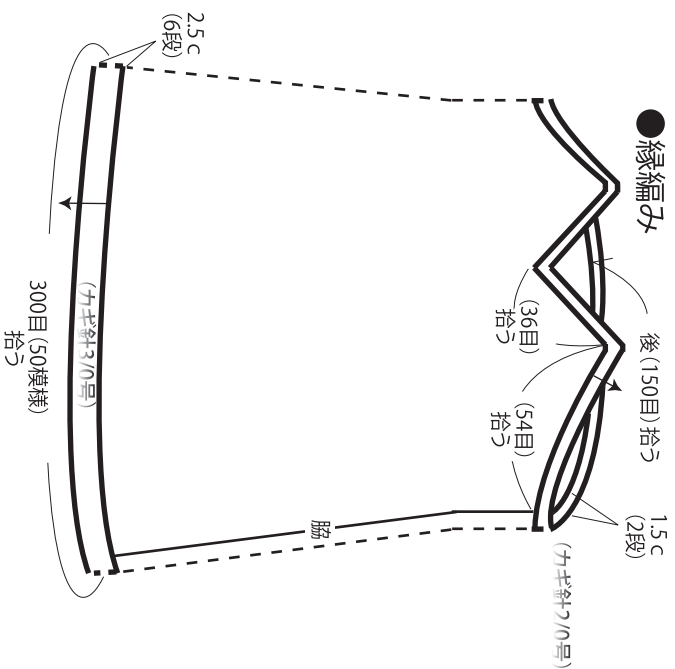
● 裾・身頃トップの縁編み



● 肩ひもつけ位置



● 縁編み



● 肩ひも 2本



● 前身頃 (カギ針2/0号)

模様編み B

図3

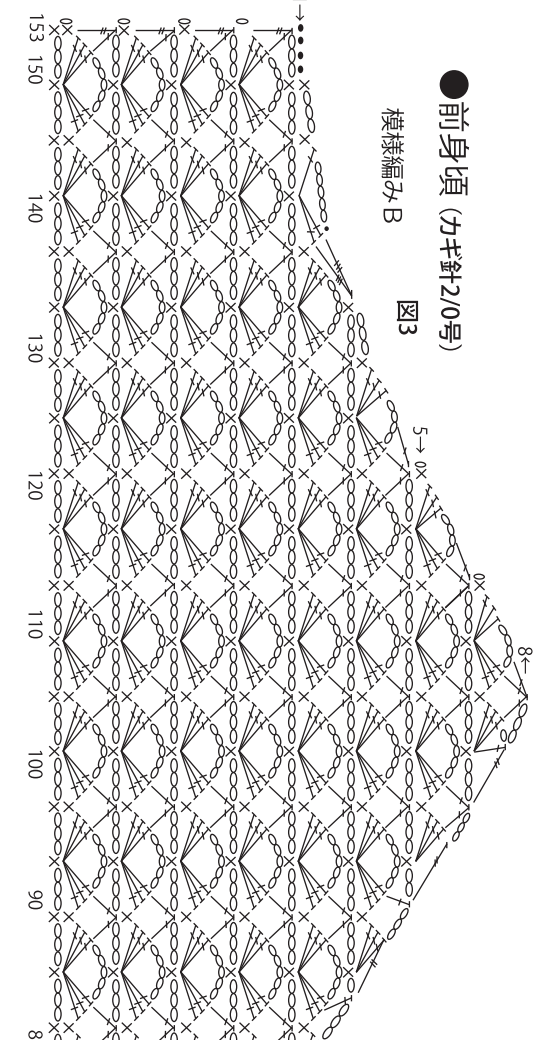


図2

糸を
つける

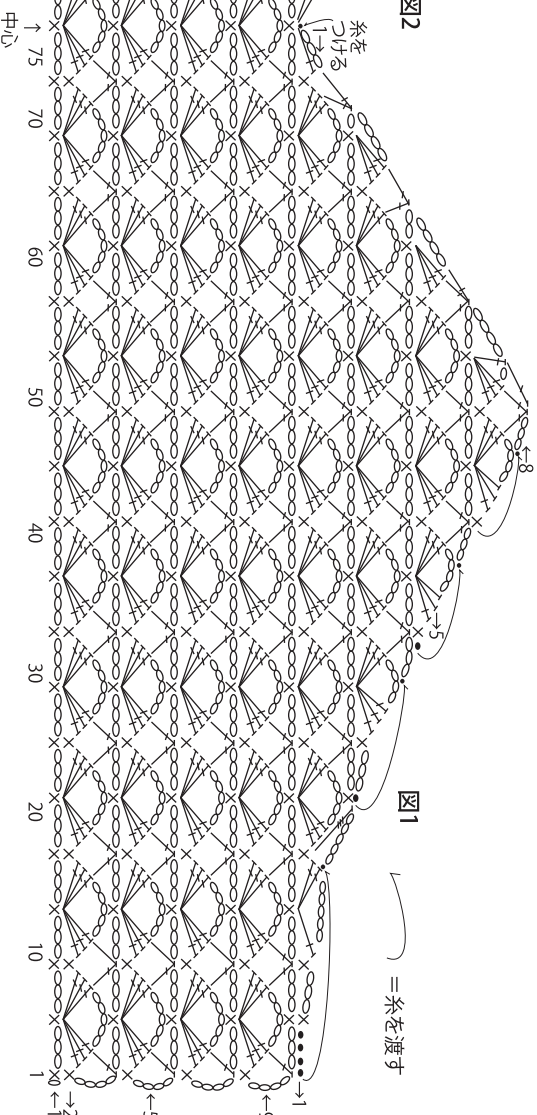


図1

糸を渡す