

☀ コーヒーコースジ ☀



●用意する毛糸 (商品番号一色番号/商品名/数量)

- 【aタイプ】
FZ2071-02/ひつじのおさんぽ/9.5g
- 【bタイプ】
FZ2071-07/ひつじのおさんぽ/8g
- 【cタイプ】
FZ2071-06/ひつじのおさんぽ/10.5g

●編み方ポイント

コーヒーコースジ...一般的な作り目を作り、編み図を参照して3タイプを編みます。編み終わりは伏せ止めをします。脇を外表に合わせてすくいとします。

★サイズが合わない場合は針の号数を変えて編んでください。

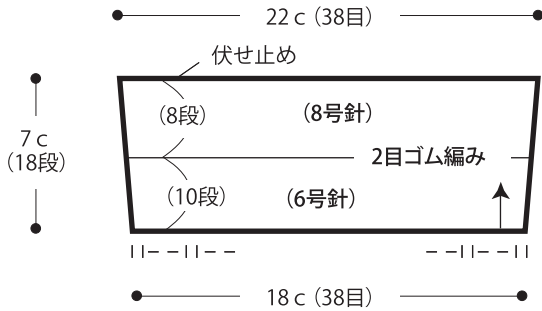
●使用針・用具

2本棒針4号・6号・8号

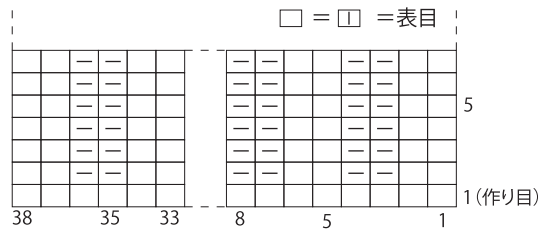
●出来上り寸法

下側の周囲18cm 深さ7cm

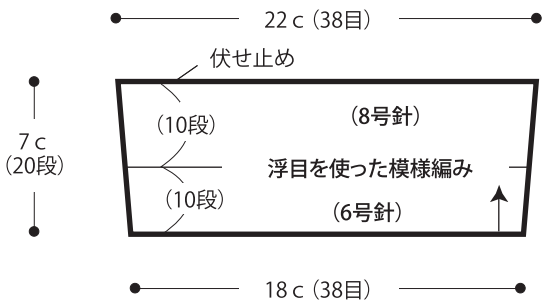
【aタイプ】



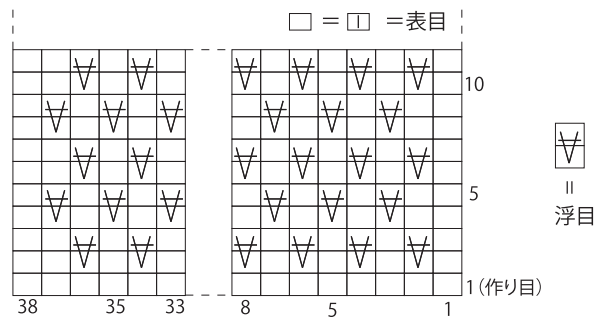
●2目ゴム編み



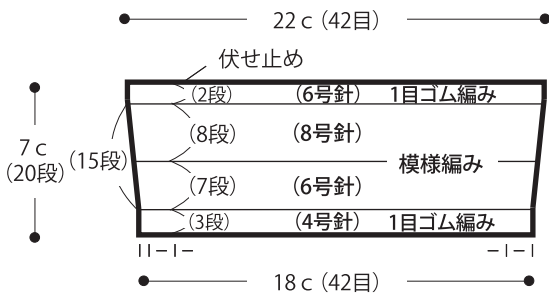
【bタイプ】



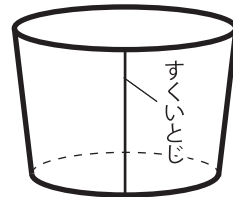
●浮目を使った模様編み



【cタイプ】



●まとめ



●模様編み

