

三角ショール



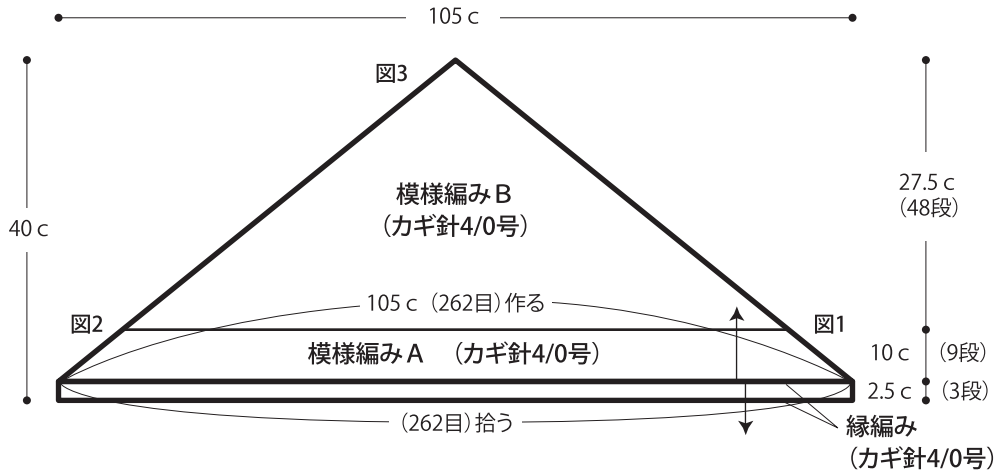
- 用意する毛糸
FZ119-1/NEWコットンベビー/135g
- 使用針・用具
カギ針4/0号、丸ボタン(直径10ミリ)1個
- 出来上り寸法
高さ40cm 幅105cm

●編み方ポイント

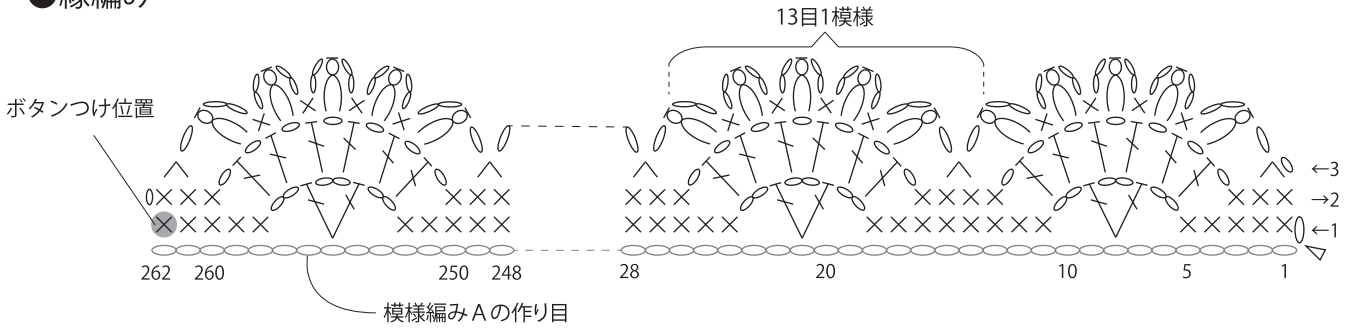
三角ショール・・・鎖の作り目を作り、配置図を参照し、模様編みA・Bで編みます。作り目より目を拾い、縁編みを編みます。

★ゲージは編み手により異なります。ゲージが合わない場合は針の号数を変えて編んでください。又はゲージを取り直して編んでください。

●三角ショール



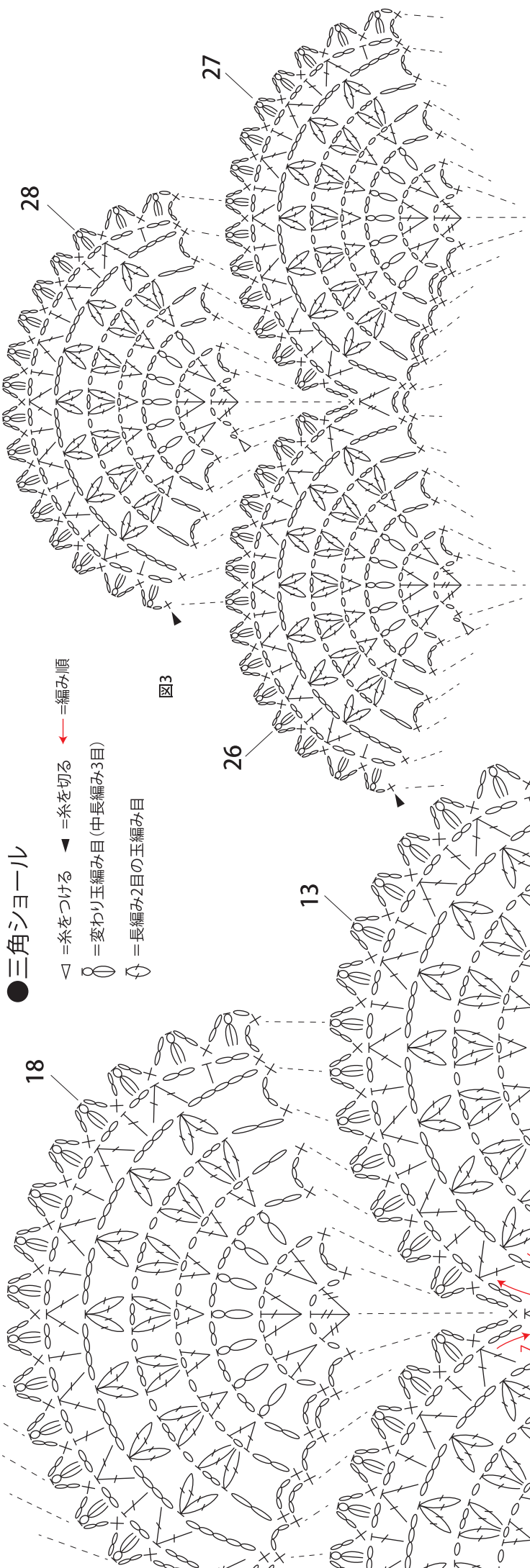
●縁編み



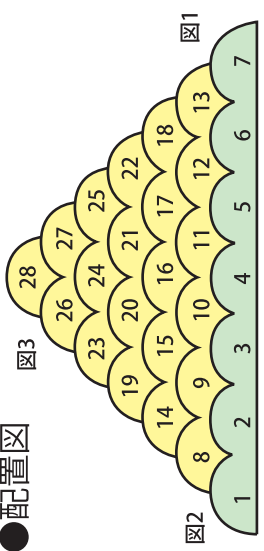
⊗ = 変わり玉編み目(中長編み2目)

● 三角ヨール

- ◁ =糸をつける ◀ =糸を切る ← =編み順
- ⊗ =変わり玉編み目 (中長編み3目)
- ⊙ =長編み2目の玉編み目



● 配置図



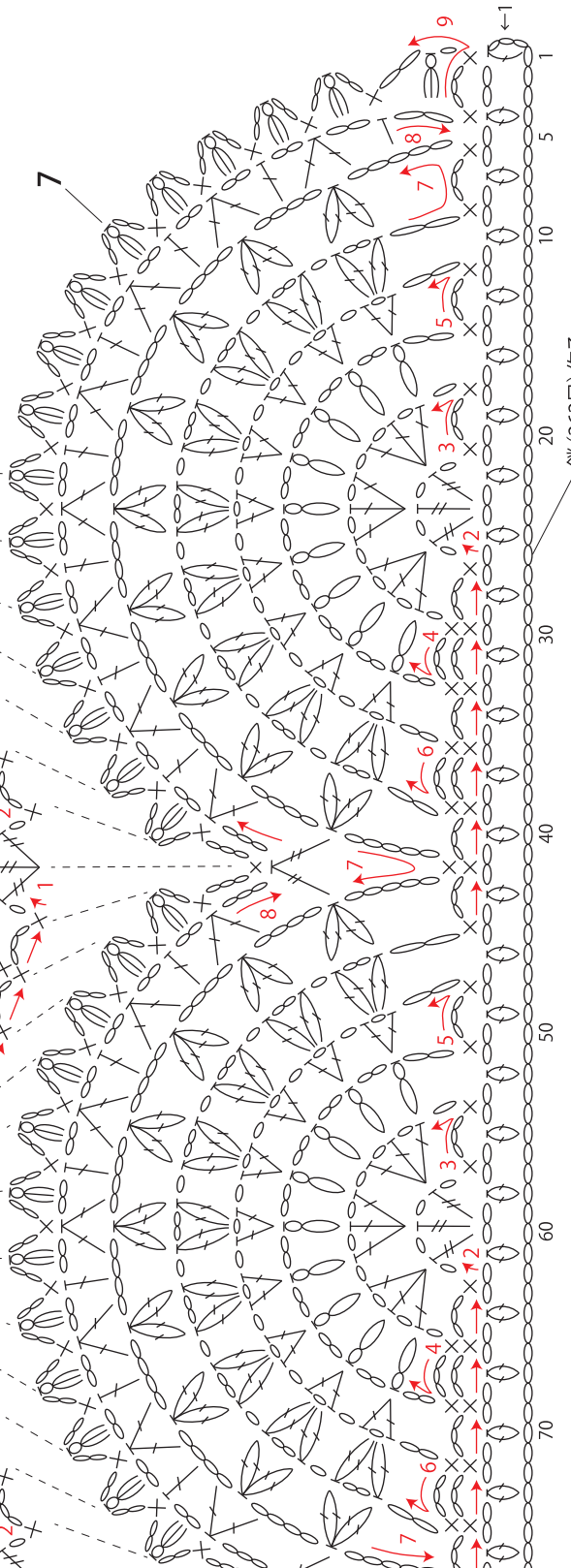
模様編みA

- ① 1段目を編む
- ② 1模様毎、2段め~6段めを右端の様様まで編む
- ③ 7段め~9段めは1段めと同様に続けて編む

模様編みB

- ① 1模様毎、1段め~5段めを右端の様様まで編む
- ② 6段め~8段めまで続けて編む
- ③ 1模様ずつ減らしながら、くり返し編む

図1



鱗 (262目)作る

模様編みA (1模様) = 縦10c 横14c

模様編みB (1模様) = 縦8.5c 横14c

14

8

図2

1

