

アルパカナチュラルのチュニック

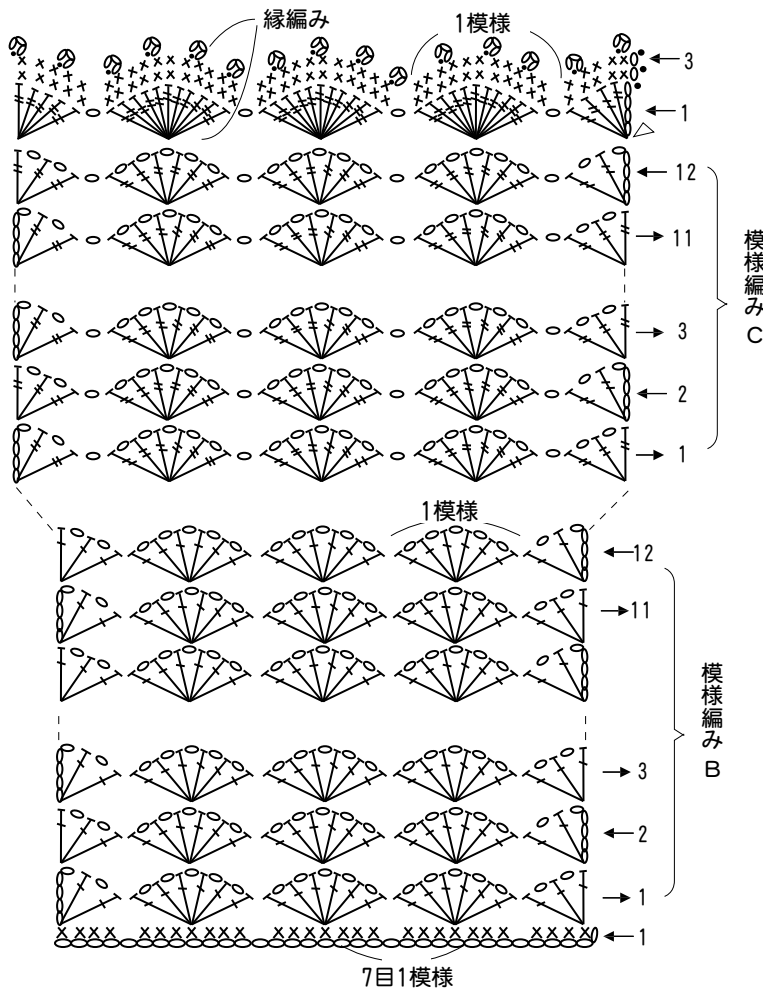
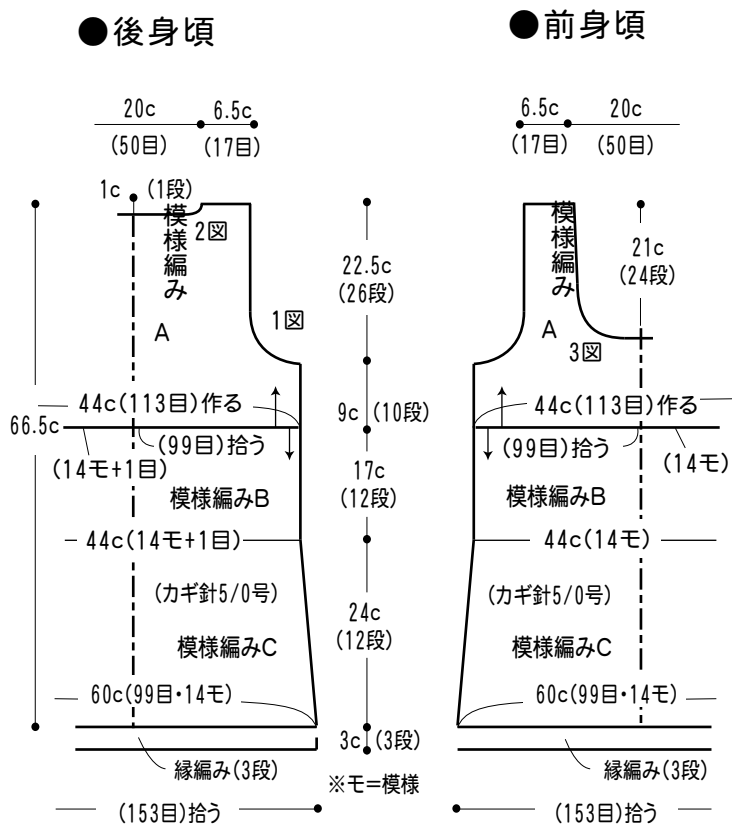
- ◆使用糸...アルパカナチュラル 380g
- ◆使用針・用具...カギ針 5/0号
- ◆ゲージ(10cm平方)...模様編みA 25.5目×11.5段
模様編みB 22.5目×7段
模様編みC 16.5目×5段
- ◆出来上がり寸法...胸囲88cm、背肩幅35cm、着丈75.5cm

★ゲージは編み手により異なります。ゲージが合わない場合は針の号数を変えて編んでください。又はゲージを取り直して編んでください。

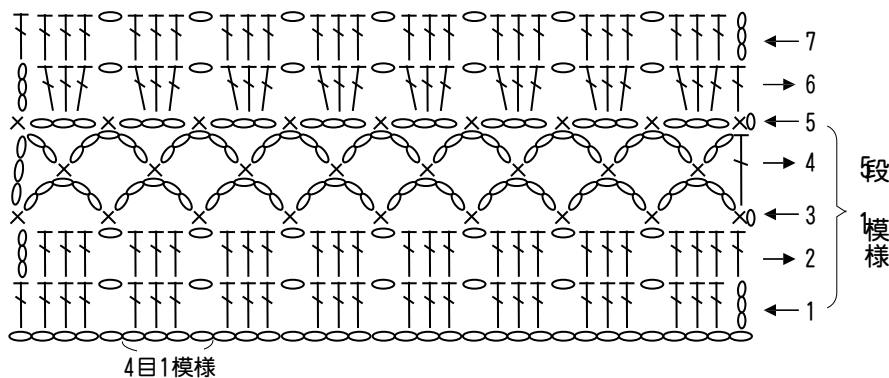
◆編み方ポイント

- 身頃...共鎖113目の作り目をして、3目で立ち上がり模様編みAでバストラインから肩に向かって編みます。作り目より目を拾い、模様編みB・Cで裾に向かって図を参照して編みます。
- まとめ...肩は鎖はぎ、脇は鎖とじをします。裾は、わで細編み3段を編みつけます。衿ぐり、袖ぐりに縁編みを編みつけます。

●模様編みB・C



●模様編みA



●縁編み (カギ針5/0号)

