

素材

使用毛糸	色番号	数量
⑬ シルク・ラムウール極細	7359	340g

ゲージ (10cm平方)

模様編 A 27目 3段

用具

本棒針 3.4 5号

ボタン 13 号 6ヶ

出来上がり寸法

胸囲	102cm
背肩幅	37cm
着丈	55cm
袖丈	53cm

編み方ポイント

すべて本どりで編みます。

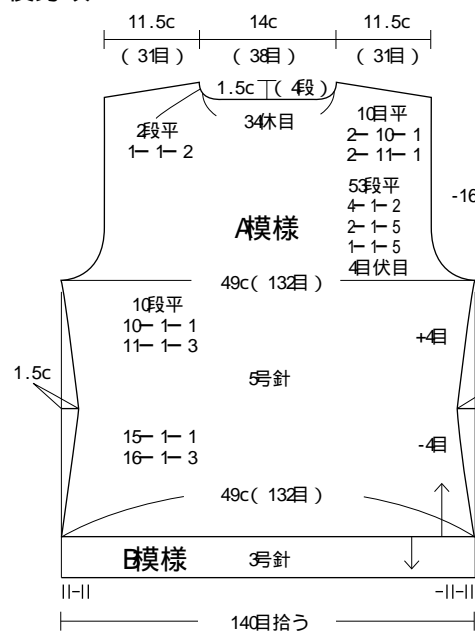
身頃、袖.....別鎖の作り目をして、図のように模様編みで編みます。
裾、袖口、前立をB模様で編みます。ボタンホールは模様をそのまま使用します。

衿.....肩を引き抜きはぎして、衿ぐりより必要目数を拾い、針をかえて編み最後の段を1目ゴム編みにします。

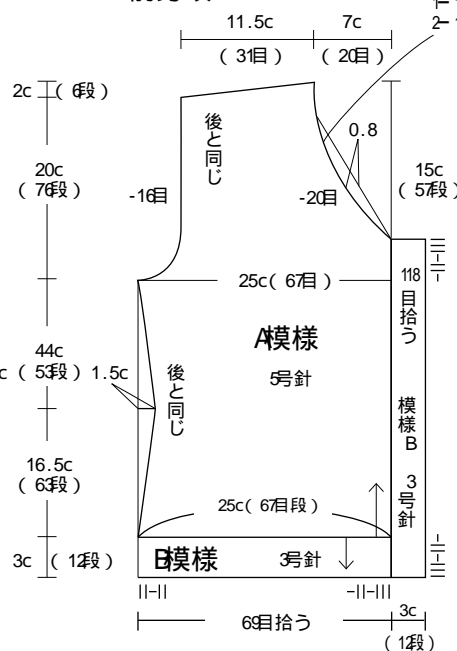
まとめ.....脇、袖下はすきいとじ、袖は身頃に引き抜きとじてつけます。

B模様は最後に1目ゴム編み1段編んでからゴム編み

後身頃

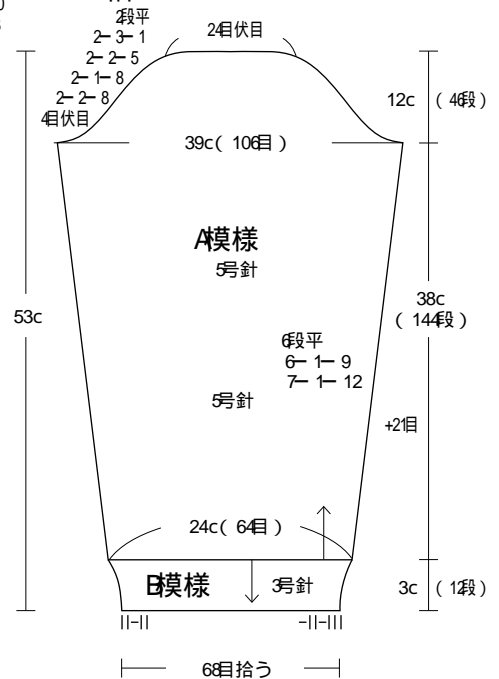


前身頃

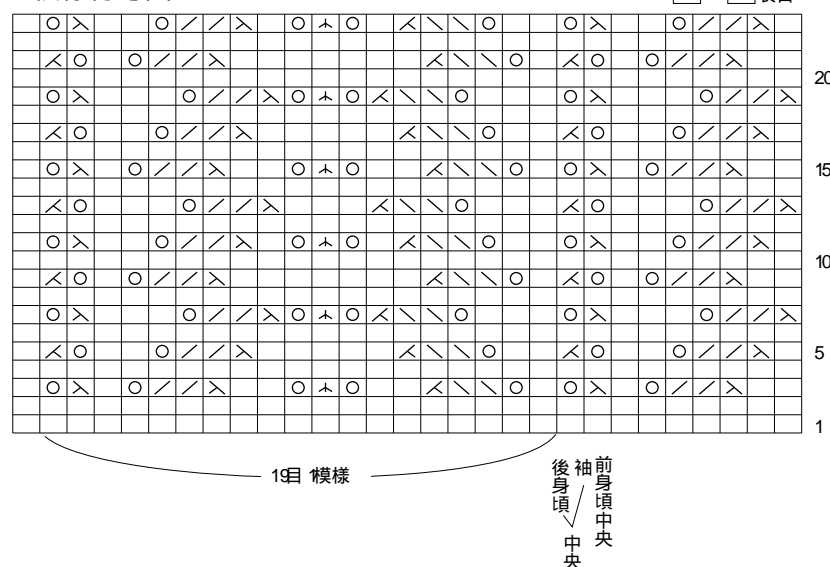


1段平
4-1-3
3-1-3
2-1-10
1-1-3
2-1-1

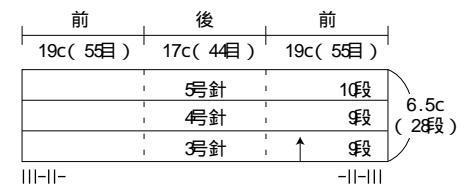
袖



A模様符号図



衿



B模様符号図(衿、前立、裾、袖口)

