

# 使用糸＝「ソフトメリノ中細」 「ソフトメリノ中細」のモチーフ

## モチーフ

◆使用糸・・・ソフトメリノ中細

モチーフA... 1枚で(2.7g)  
モチーフB... 1枚で(3.2g)  
モチーフC... 1枚で(2.6g)

◆使用針、用具・・・カギ針4/0号

◆出来上がり寸法・・・モチーフA...直径8cm

モチーフB...直径8.5cm

モチーフC... 7.5cm

※モチーフの大きさは編み手により、若干の相違が出ます。

## ◆編み方ポイント◆

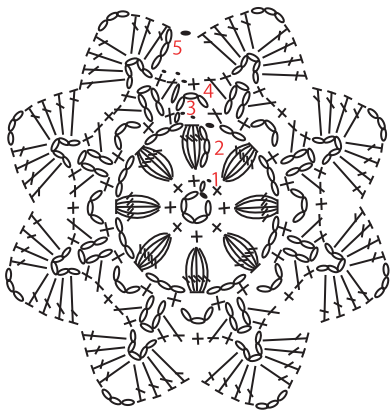
モチーフA・・・鎖5目の作り目を作り、1目立ち上がって図のように編みます。

モチーフB・C・・・わの作り目をして、3目立ち上がって図のように編みます。

## ●モチーフの編み方図

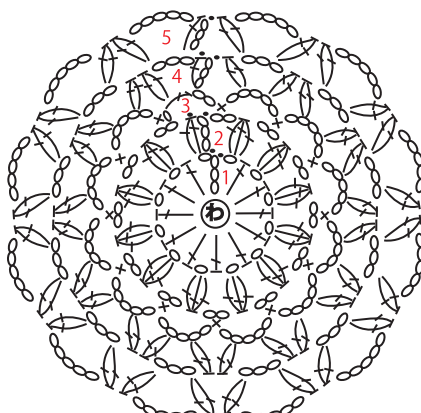
(カギ針4/0号)

モチーフA



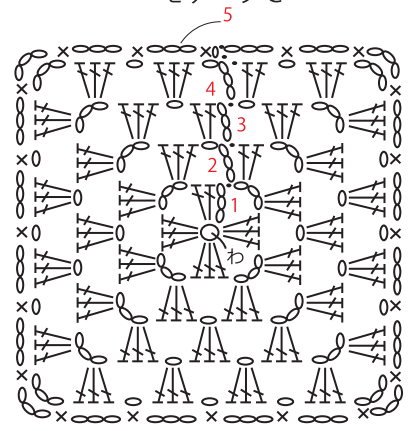
8 c

モチーフB



8.5 c

モチーフC

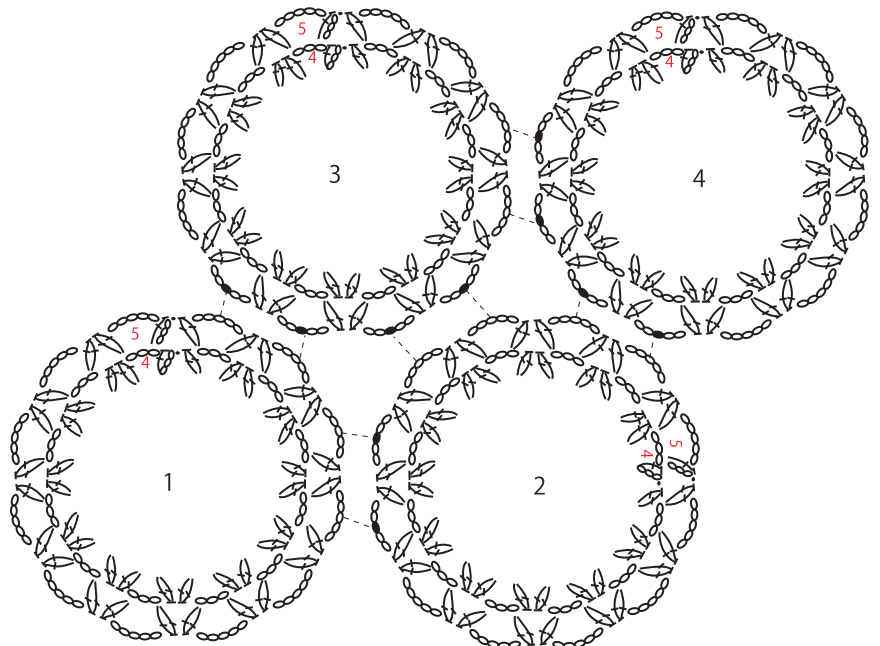
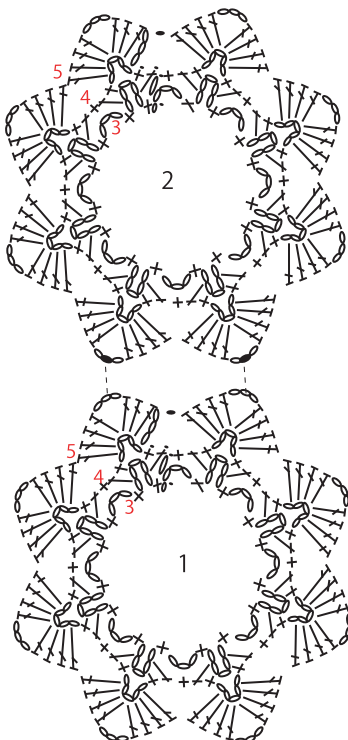


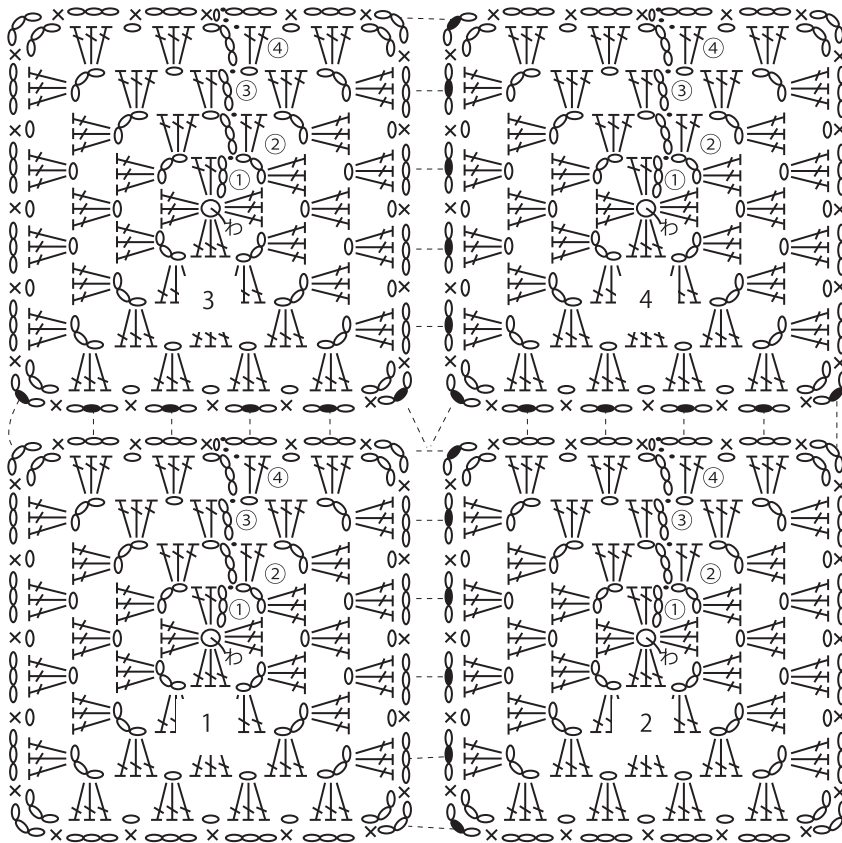
7.5 c

## ●モチーフのつなぎ方・・・2枚めからの最終段の位置でつなぎます。

丸型のモチーフは縦、横、斜めに、四角のモチーフは縦、横に必要な枚数

つないでマフラーやマット、ブランケットを作りましょう♪





編み目記号

● = 引き抜き編み	× = 細編み
○ = 鎖編み	⌋ = 長編み
⌋ = 長編み 2 目の玉編み	
※前段の鎖を束に拾う	

※見本のモチーフは 2 色使って編んで  
 いますが、お好きな色の組み合わせで  
 編んでくださいね ♪