

くじらのあみぐるみ

- 使用糸・・・ ゆったりアクリル・
ダークグレー(93) 約80g
 サックス(84) 少々
- 使用針・用具・・・ カギ針7/0号、針金 20cm
 白・黒のフェルト 少々、手芸綿 適量
- ゲージ・・・ 細編み 15目16段
(10cm平方)
- 出来上がり寸法・・・ 図参照

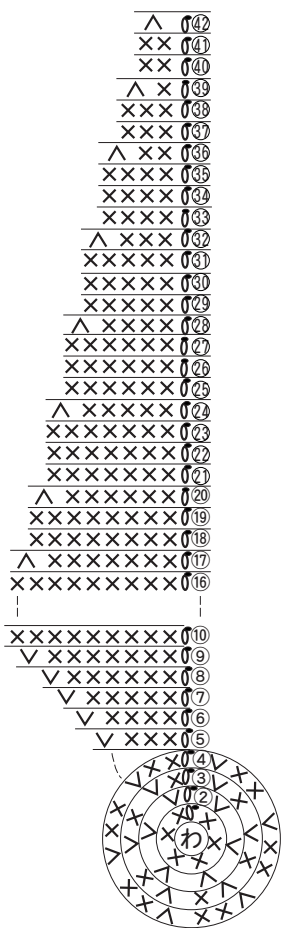
★★編み方ポイント★★

輪の作り目をし、図を参照し増し目で9段まで編みます。10～16段は増減なし、17段からは減目で編みます。綿を胴体に入れます。尾ひれを2枚編み、重ねて細編みで編み合せます。くじらのひれを2枚編みます。胴体に各パーツを巻きかがりてつけます。くじらの口はしろのフェルトに線を書いてつけます。目をフェルトで作ります。針金に細編みを編みつけて潮を作り、つけます。

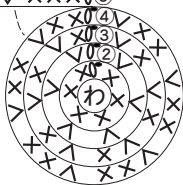
※かもめ・カエルをくじらの胴体につけます。

●くじら胴体(1枚)

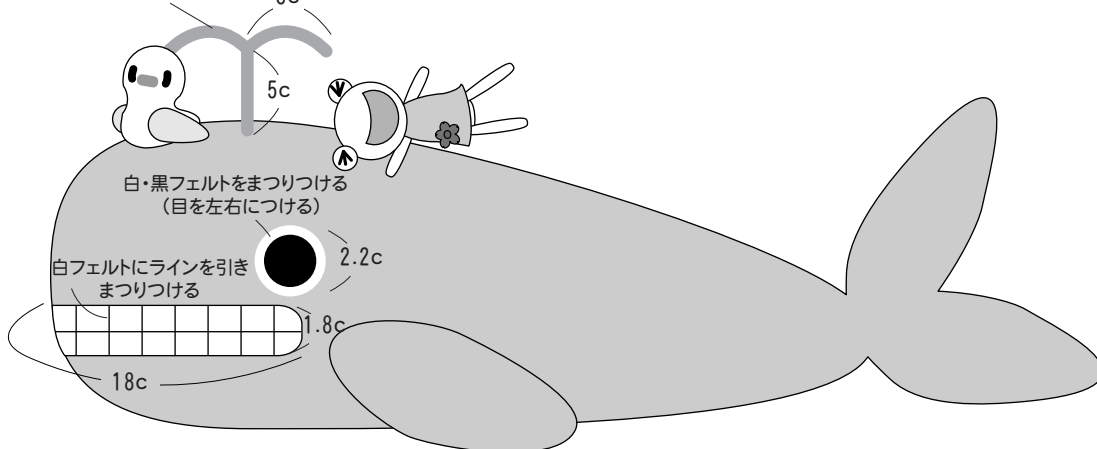
(グレー)



段数	目数
42	6(-6目)
41	12
40	12
39	12(-6目)
38	18
37	18
36	18(-6目)
35	24
34	24
33	24
32	24(-6目)
31	30
30	30
29	30
28	30(-6目)
27	36
26	36
25	36
24	36(-6目)
23	42
22	42
21	42
20	42(-6目)
19	48
18	48
17	48(-6目)
16	54
15	54
14	54(+6目)
13	48(+6目)
12	42(+6目)
11	36(+6目)
10	30(+6目)
9	24(+6目)
8	18(+6目)
7	12(+6目)
6	6

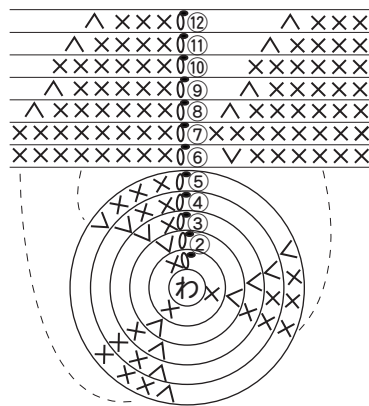


ワイヤーに鎖編み(サックス)をして
形作り通して止める 3c



●くじらひれ(2枚)

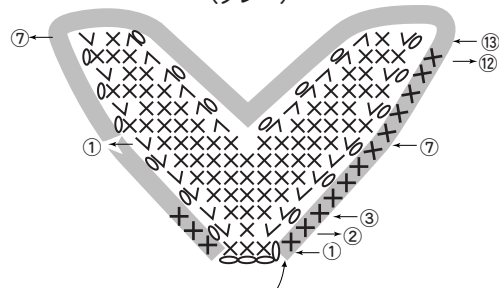
(グレー)



段数	目数
12	8(-2目)
11	10(-2目)
10	12
9	12(-2目)
8	14(-2目)
7	16
6	16(+1目)
5	15(+3目)
4	12(+3目)
3	9(+3目)
2	6(+3目)
1	3

●くじら尾ひれ(2枚)

(グレー)



2枚重ねて縁編(細編み)をする

約30cm