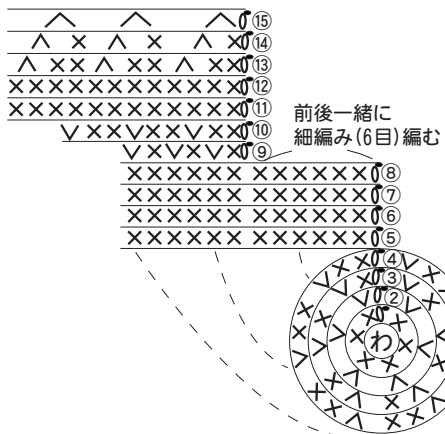


かもめ&カエルのあみぐるみ

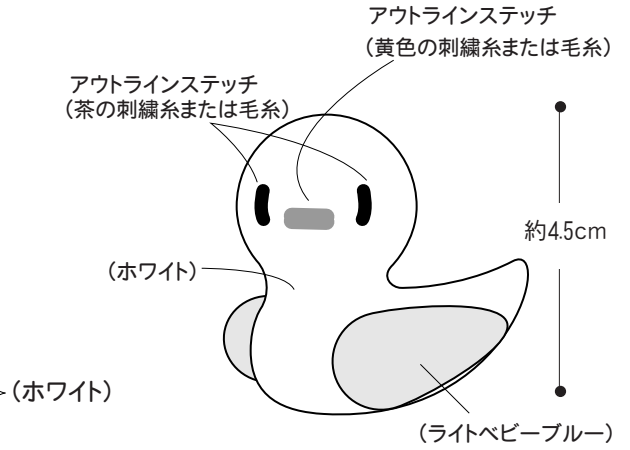
- 使用糸・・・スーパーコットン
 - 《かもめ》ホワイト(1) 少々
ライトベビーブルー(7) 少々
 - 《カエル》グリーンティアー(6) 少々
キャロットオレンジ(2) 少々
ホワイト(1) 少々
- 使用針・用具・・・カギ針3/0号、茶・黄色の刺繍糸又は糸、赤のフェルト 少々
手芸綿 適量
- 出来上がり寸法・・・図参照

★★編み方ポイント★★
 かもめ・・・輪の作り目をし、図を参照して胴体編み、綿を入れ閉じます。羽根を2枚編み胴体につけます。目・口を刺繍します。
 カエル・・・輪の作り目をして図を参照して各パーツを編みます。スカートは胴体の編み始めから4～5段めに編み付けます。綿を胴体・頭・目に入れて、巻きかがりでつけます。口をつけます。目を刺繍します。
 ※かもめ・カエルをくじらの胴体につけます。

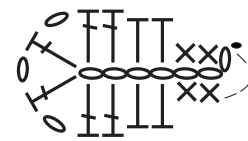
●かもめ本体(1枚) (ホワイト)



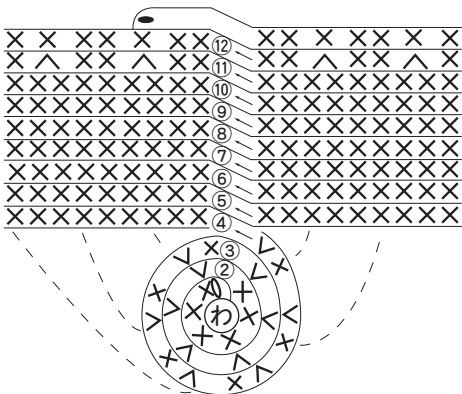
段数	目数
15	6(-6目)
14	12(-6目)
13	18(-6目)
12	24
11	24
10	24(+6目)
9	18(+6目)
8	12(12目とじる)
7	24
5	
5	
4	24(+6目)
3	18(+6目)
2	12(+6目)
1	6



●かもめ羽根(2枚) (ライトベビーブルー)



●胴(1枚)



段数	目数
12	14
11	14(-4目)
10	18
5	
4	18(+6目)
3	
2	12(+6目)
1	6

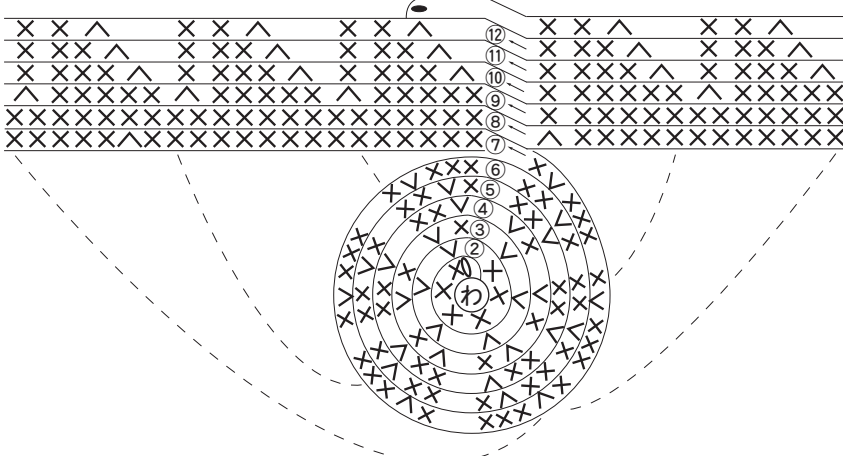
(ホワイト)
 (キャロットオレンジ)
 (グリーンティアー)

アウトラインステッチ



※頭、胴体、目、手、足・・・(グリーンティアー)

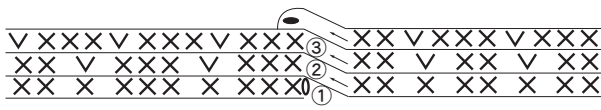
●頭(1枚) (グリーンティアー)



段数	目数
12	15(-5目)
11	20(-5目)
10	25(-5目)
9	30(-4目)
8	34
7	34(-2目)
6	36(+6目)
5	30(+2目)
4	24(+6目)
3	18(+6目)
2	12(+6目)
1	6

(グリーンティアー)

●スカート(1枚)

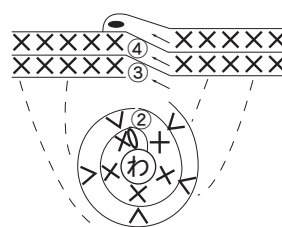


編み始めから4段目と5段目の間の糸に編みつける

段数	目数
3	27(+5目)
2	22(+4目)
1	18

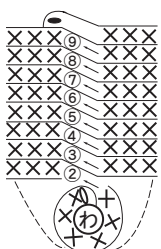
(ホワイト)
 (オレンジ)

●目(2枚)



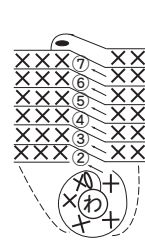
段数	目数
4	10
3	10
2	10(+5目)
1	5

●足(2枚) (グリーンティアー)



段数	目数
9	6
5	
1	

●手(2枚) (グリーンティアー)



段数	目数
7	5
5	
1	