

06.レーシーカーデ



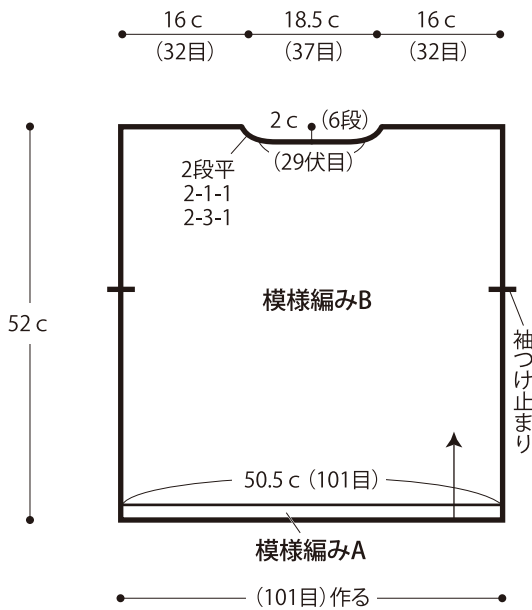
- 使用糸
1326-03/SiLco(シルコ)UV/440g
- 使用針・用具
棒針5号・3号、ボタン直径18mm 5個
- 出来上がり寸法
胸囲105cm ゆき丈69cm 着丈52cm
- ゲージ(10cm平方)
模様編みB 20目×34段

※1目ゴム編みは(3号針)、他は(5号針)で編む

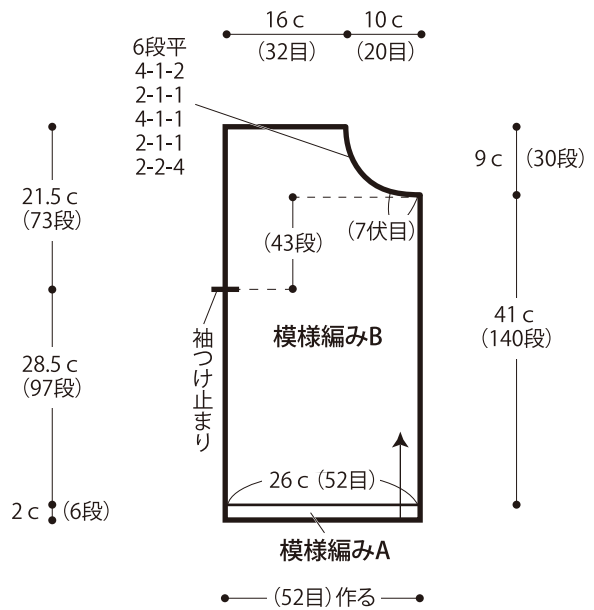
●編み方

身頃・袖・・・指でかける作り目を作り、模様編みA、Bを編みます。
袖の編み終わりは伏せ止めをします。
衿・・・肩を引き抜きはぎします。衿ぐりから目を拾い、1目ゴム編みを編みます。編み終わりは表目は表目、裏目は裏目を編んで伏せ止めをします。
前立て・まとめ・・・前端から目を拾い、前立てを1目ゴム編みで編みます。右前立てはボタンホールを作りながら編みます。編み終わりは衿と同様に編みます。袖を身頃に引き抜きとじでつけます。脇・袖下をそれぞれすくいとじします。
★ゲージは編み手により異なりますので、ゲージが合わない場合は針の号数を替えるなどして調整しながら編んでください。

●後身頃

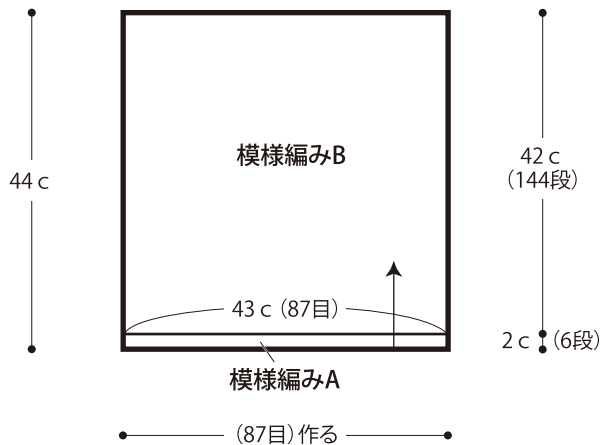


●右前身頃

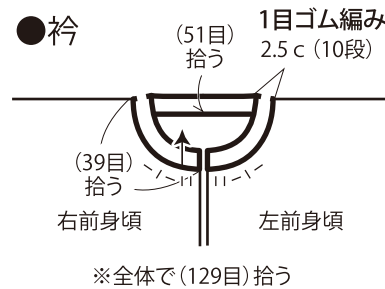


※左前身頃は右前身頃と左右対称に編む

●袖

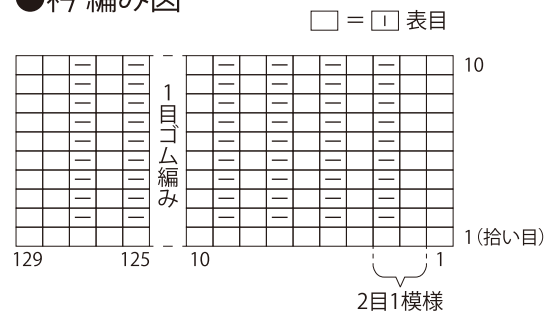


●衿

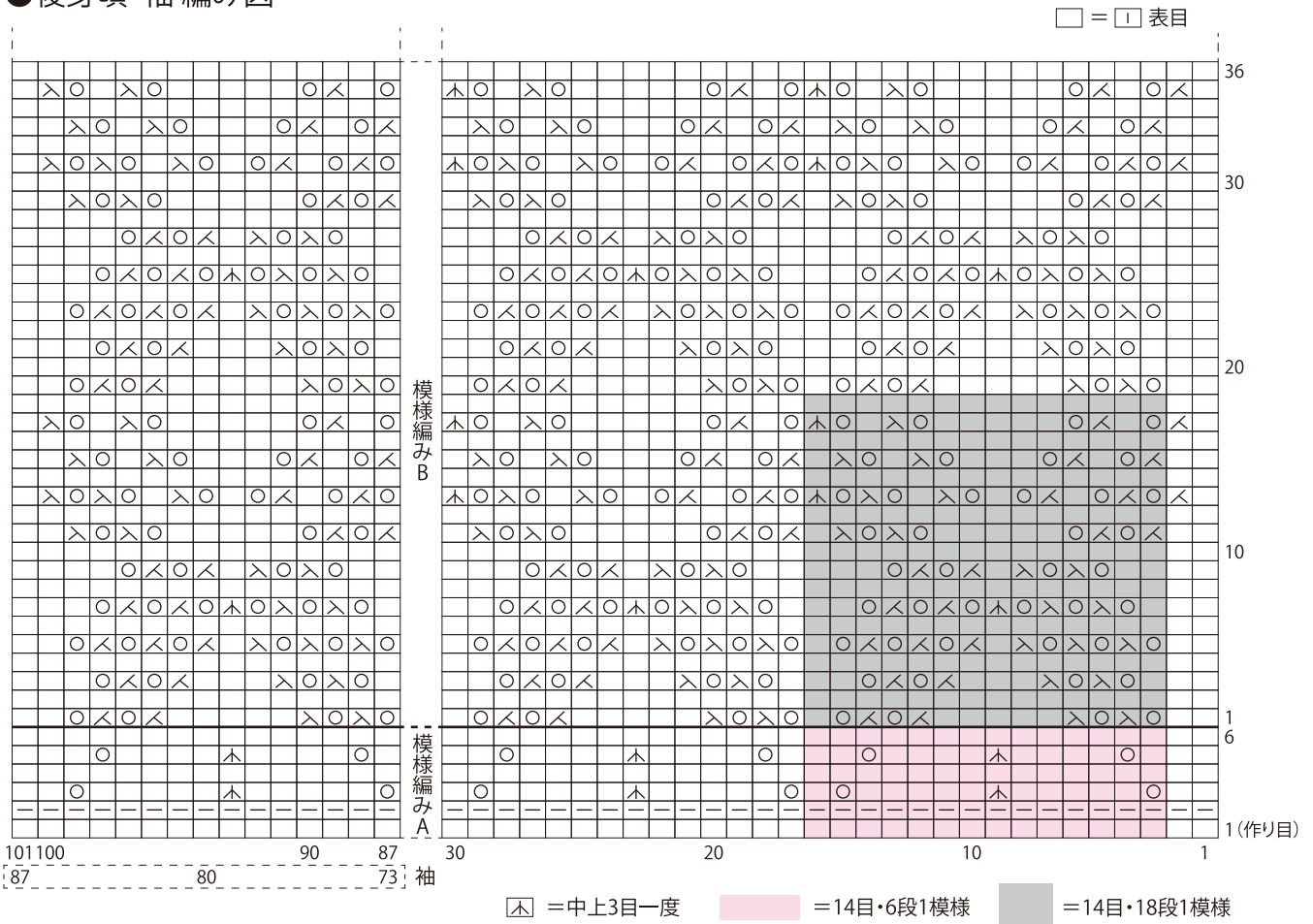


※全体で(129目)拾う

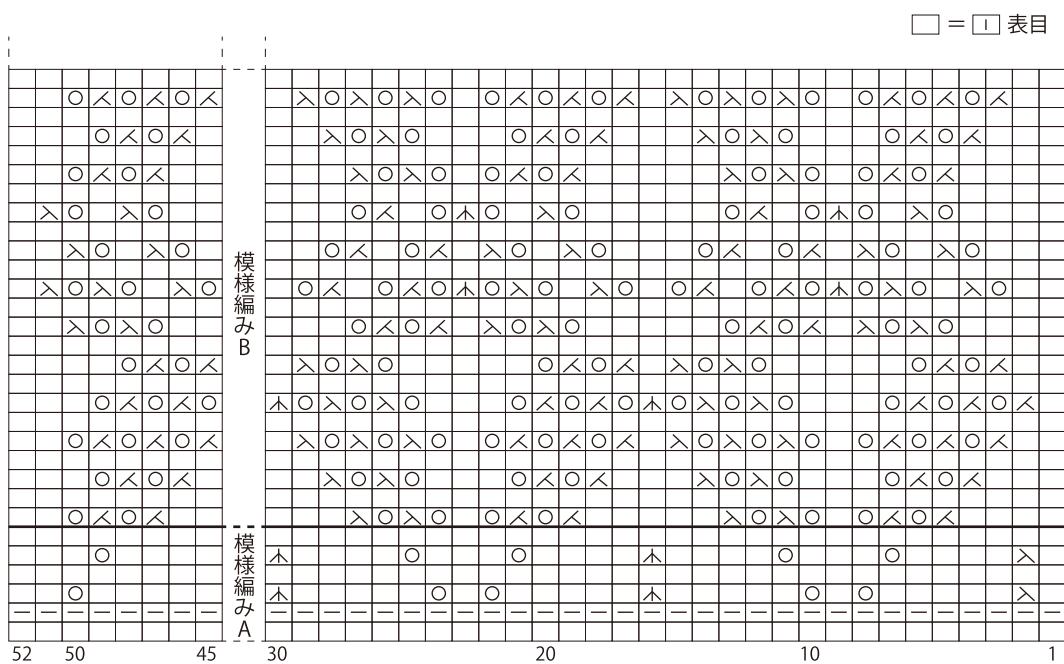
●衿編み図



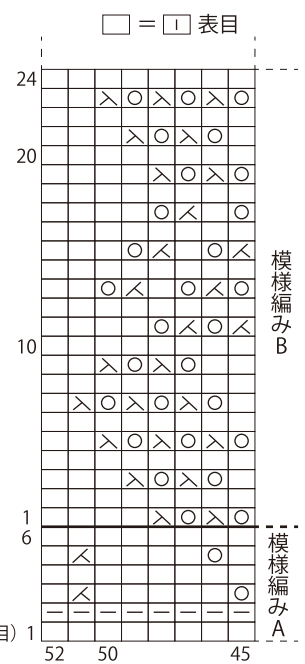
●後身頃・袖 編み図



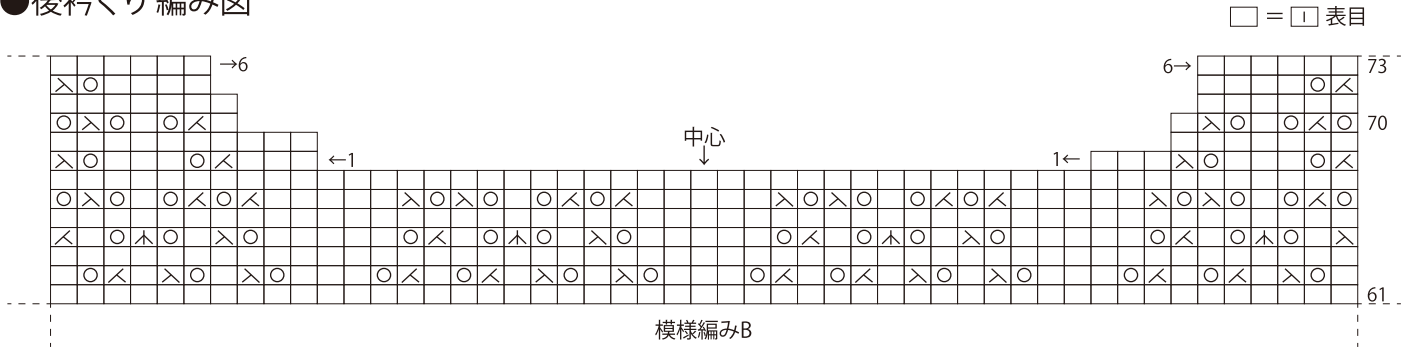
●右前身頃 編み図 ※左前身頃は右前身頃と左右対称に編む



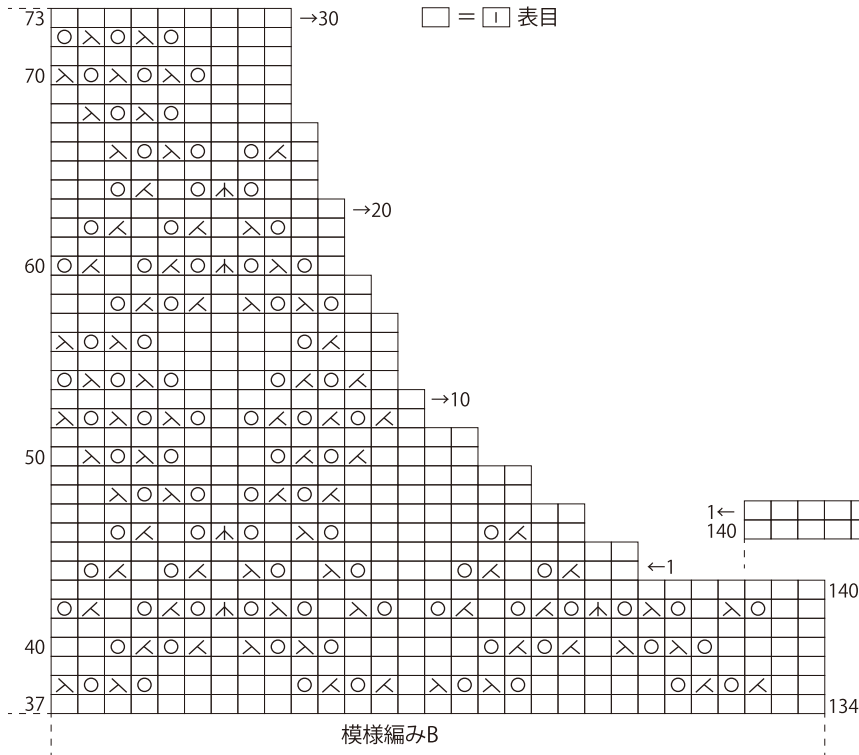
●左前身頃 編み図



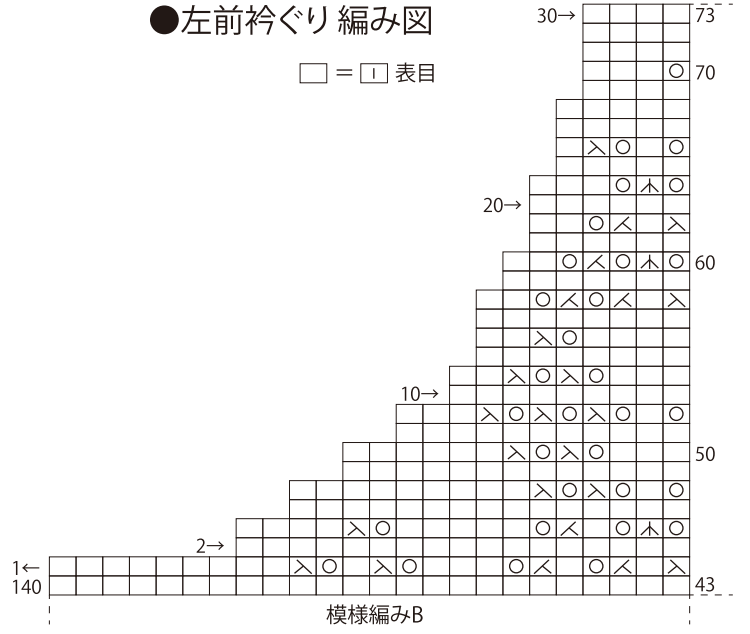
●後衿ぐり編み図



●右前衿ぐり編み図

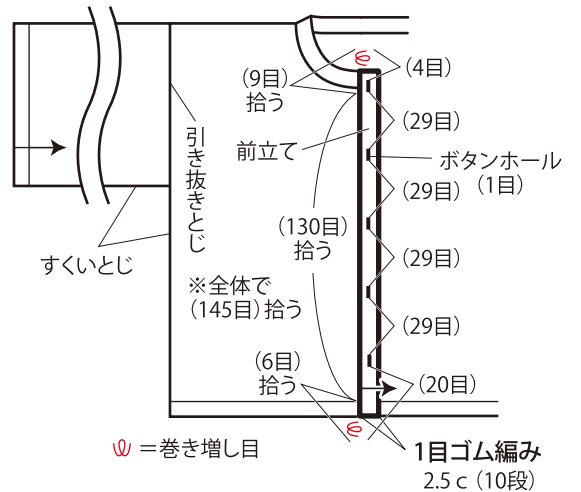


●左前衿ぐり編み図

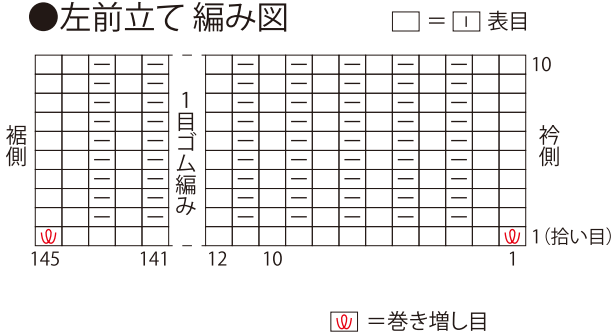


●前立て・まとめ

※左前立ては全て1目ゴム編みで編む



●左前立て編み図



●右前立て編み図

