

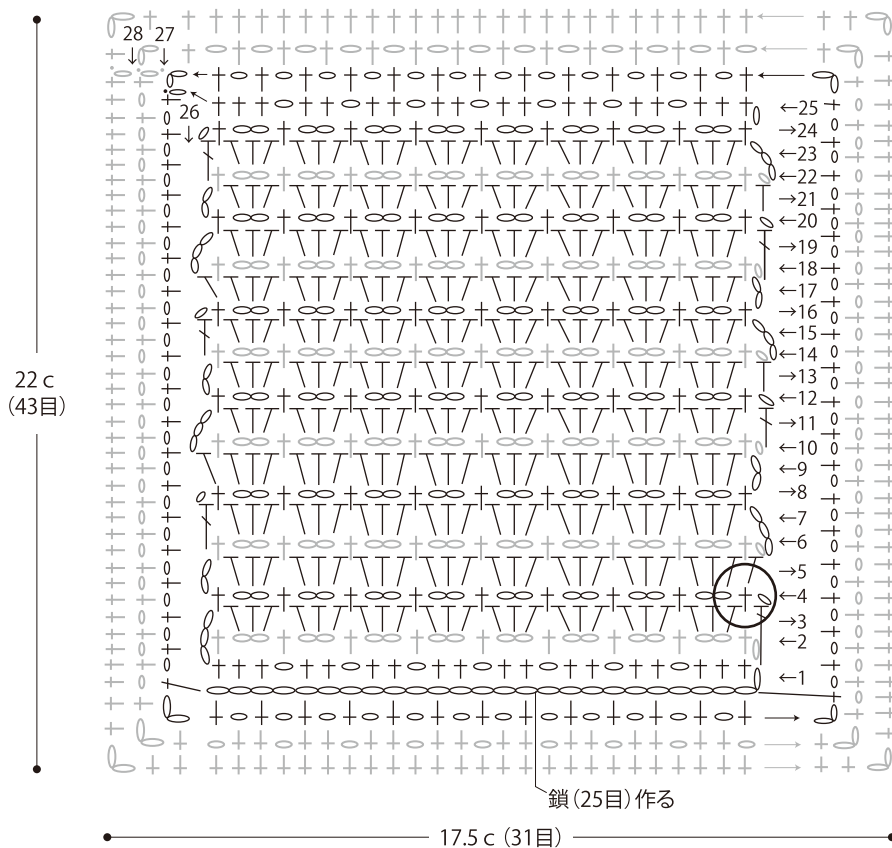
# 14. ブランケット

- 使用糸  
1232-01/mite(ミーテ) / 470g  
1232-05/mite(ミーテ) / 40g  
1232-06/mite(ミーテ) / 260g  
1232-09/mite(ミーテ) / 40g
- 使用針・用具  
カギ針7/0号
- 出来上がり寸法  
縦112cm 横107cm
- モチーフ1枚  
22cm×17.5cm

- 編み方  
モチーフA・B・・・鎖の作り目を作り、配色図を参照して色を替えながら編みます。最終の3段は輪に編みます。各指定枚数編みます。  
まとめ・・・図を参照してモチーフを外表に合わせて、半目の引き抜きはぎで繋ぎます。周囲より目を拾い細編みを輪に編みます。  
★ゲージは編み手により異なりますので、ゲージが合わない場合は針の号数を替えるなどして調整しながら編んでください。

QRコードより  
色々な編み  
方動画がご  
覧いただけ  
ます。  
ごしよ産業 YouTube チャンネル

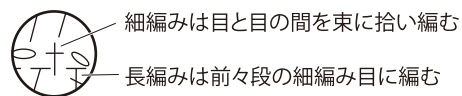
## ●モチーフA (カギ針7/0号) 15枚



## ●配色図

■ = 色毎に切って編む

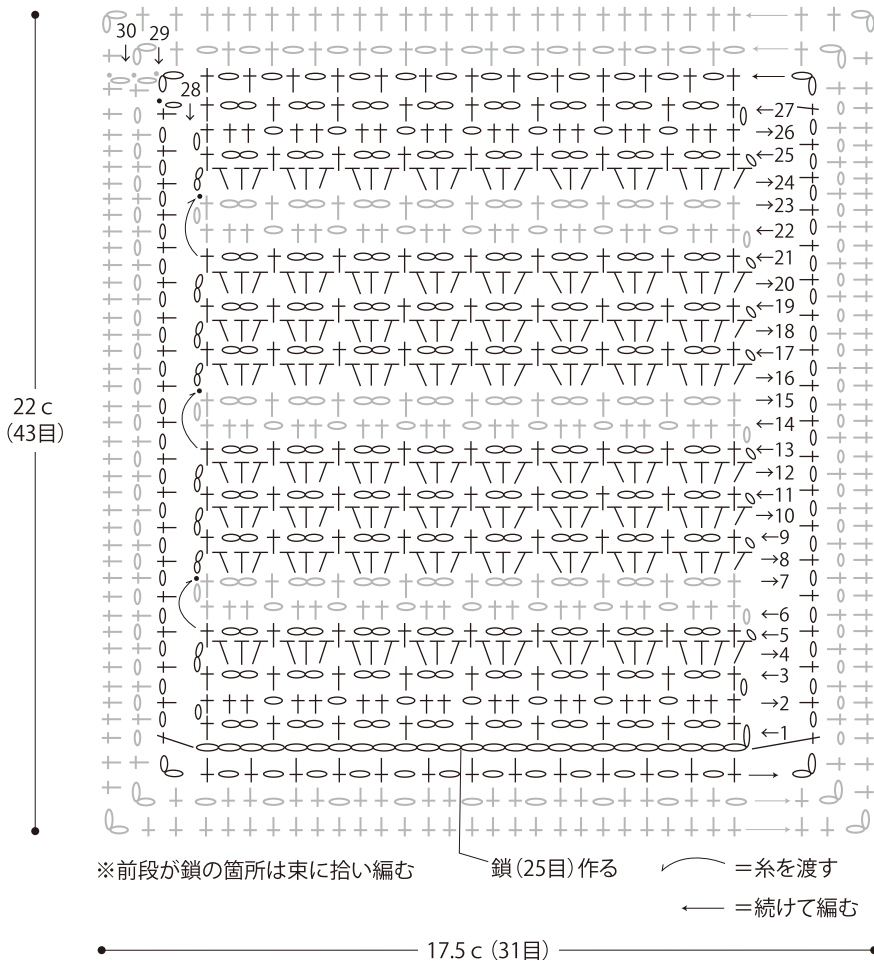
段数	色番
27・28	col.06
23～26	col.01
22	col.09
19～21	col.01
18	col.06
15～17	col.01
14	col.05
11～13	col.01
10	col.09
7～9	col.01
6	col.06
3～5	col.01
2	col.05
作り目・1	col.01



※前段が鎖の箇所は束に拾い編む

← = 続けて編む

●モチーフB (カギ針7/0号)



●配色図

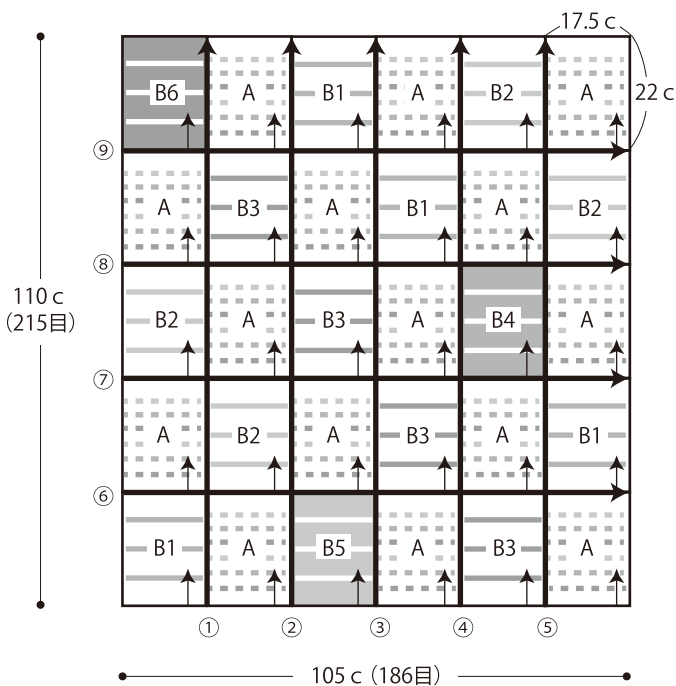
■ =糸を切って編む

各4枚	B1	B2	B3
段数	色番	色番	色番
29・30	col.06	col.06	col.06
24~28	col.01	col.01	col.01
22・23	col.06	col.09	col.05
16~21	col.01	col.01	col.01
14・15	col.06	col.09	col.05
8~13	col.01	col.01	col.01
6・7	col.06	col.09	col.05
作り目~5	col.01	col.01	col.01

各1枚	B4	B5	B6
段数	色番	色番	色番
29・30	col.06	col.06	col.06
28	col.01	col.01	col.01
24~27	col.06	col.09	col.05
22・23	col.01	col.01	col.01
16~21	col.06	col.09	col.05
14・15	col.01	col.01	col.01
8~13	col.06	col.09	col.05
6・7	col.01	col.01	col.01
作り目~5	col.06	col.09	col.05

●まとめ (カギ針7/0号) col.06

①~⑨の順で矢印の方向に半目の引き抜きはぎで繋ぐ



●細編み(カギ針7/0号) col.06

