

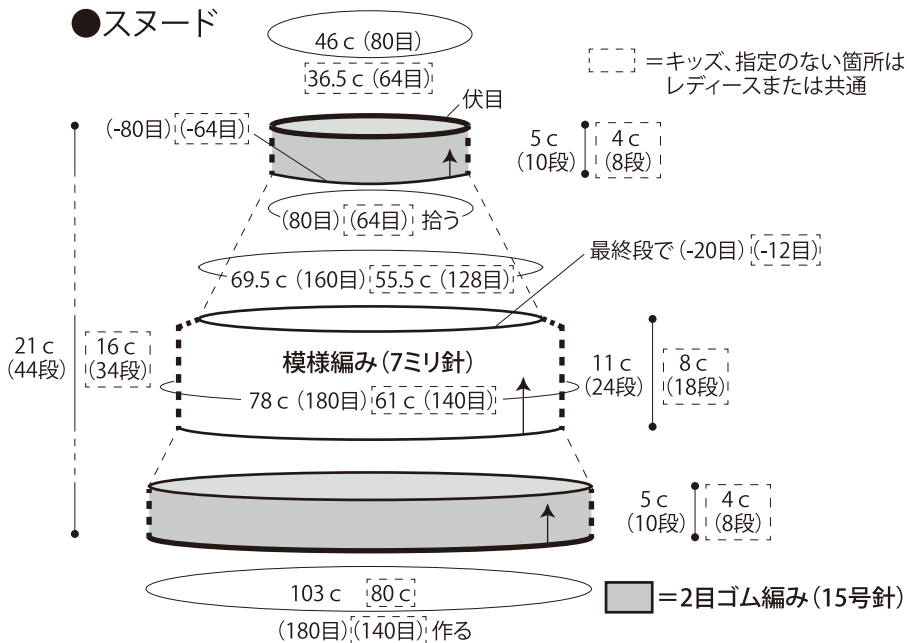


1 3.ケーブル編みのスヌード

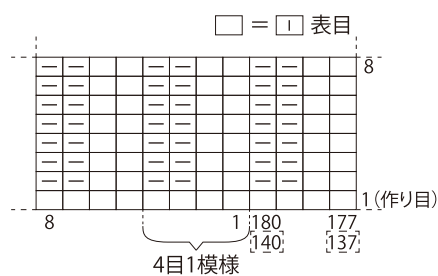
- 使用糸
【レディース】521-18/ソフトメリノ極太/180g
【キッズ】521-13/ソフトメリノ極太/110g
- 使用針・用具 (4本棒針又は輪針)
棒針7ミリ・15号、縄編み針
- 出来上がり寸法
【レディース】丈21cm 首まわり46cm
【キッズ】丈16cm 首まわり36.5cm
- ゲージ (10cm平方)
2目ゴム編み 17.5目×20段
模様編み 23目×22段

- 編み方
スヌード...一般的な作り目を作り、わにします。2目ゴム編み、模様編みを輪に編みます。模様編みの最終段と2目ゴム編みの拾い目で減目をします。編み終わりは表目は表目、裏目は裏目を編んで伏せ止めをします。
- ★ゲージは編み手により異なりますので、ゲージが合わない場合は針の号数を替えるなどして調整しながら編んでください。

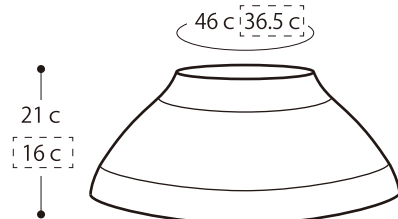
●スヌード



●2目ゴム編み

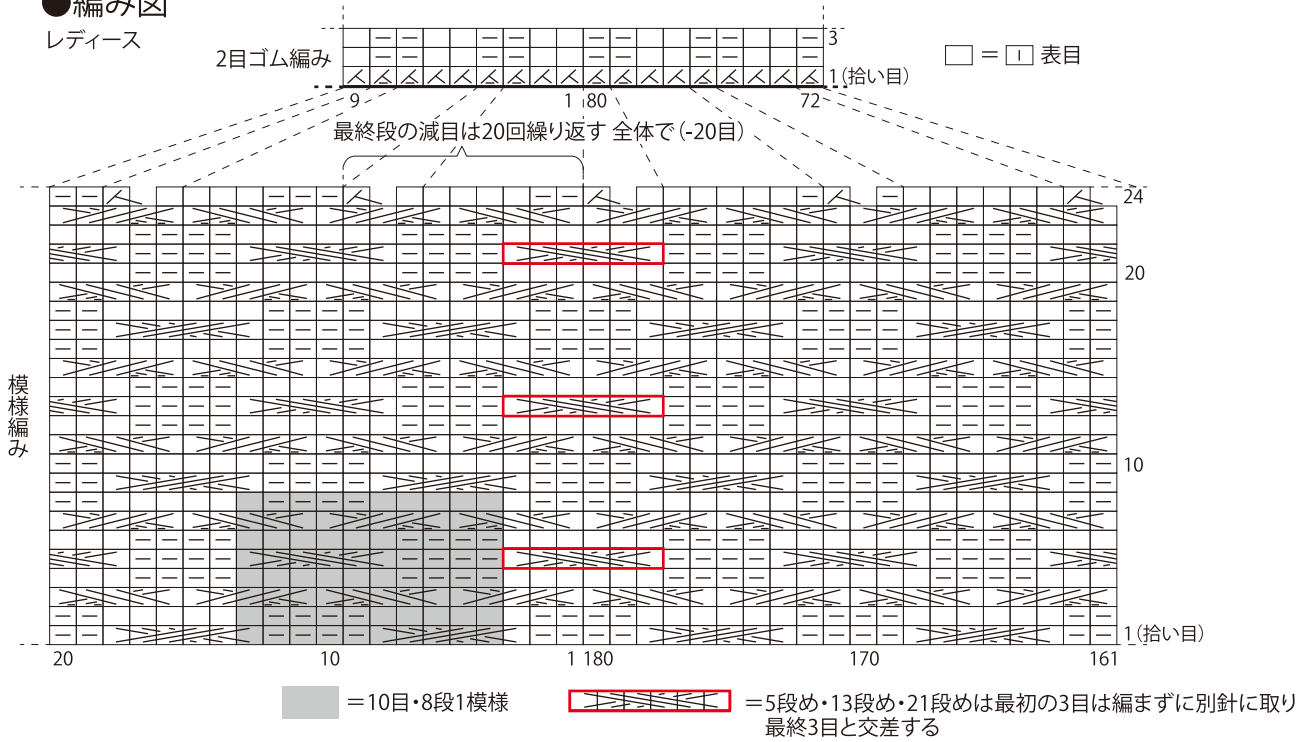


●出来上がり



●編み図

レディース



= 右上3目と2目の交差(下側裏目)

※編み方動画は右上2目と1目の交差(下側裏目)を参考にしてください

右上2目と1目の交差(下側裏目)の編み方は動画でご覧いただけます。



= 右上3目交差

右上3目交差の編み方は動画でご覧いただけます。



= 左上3目と2目の交差(下側裏目)

※編み方動画は左上2目と1目の交差(下側裏目)を参考にしてください

左上2目と1目の交差(下側裏目)の編み方は動画でご覧いただけます。



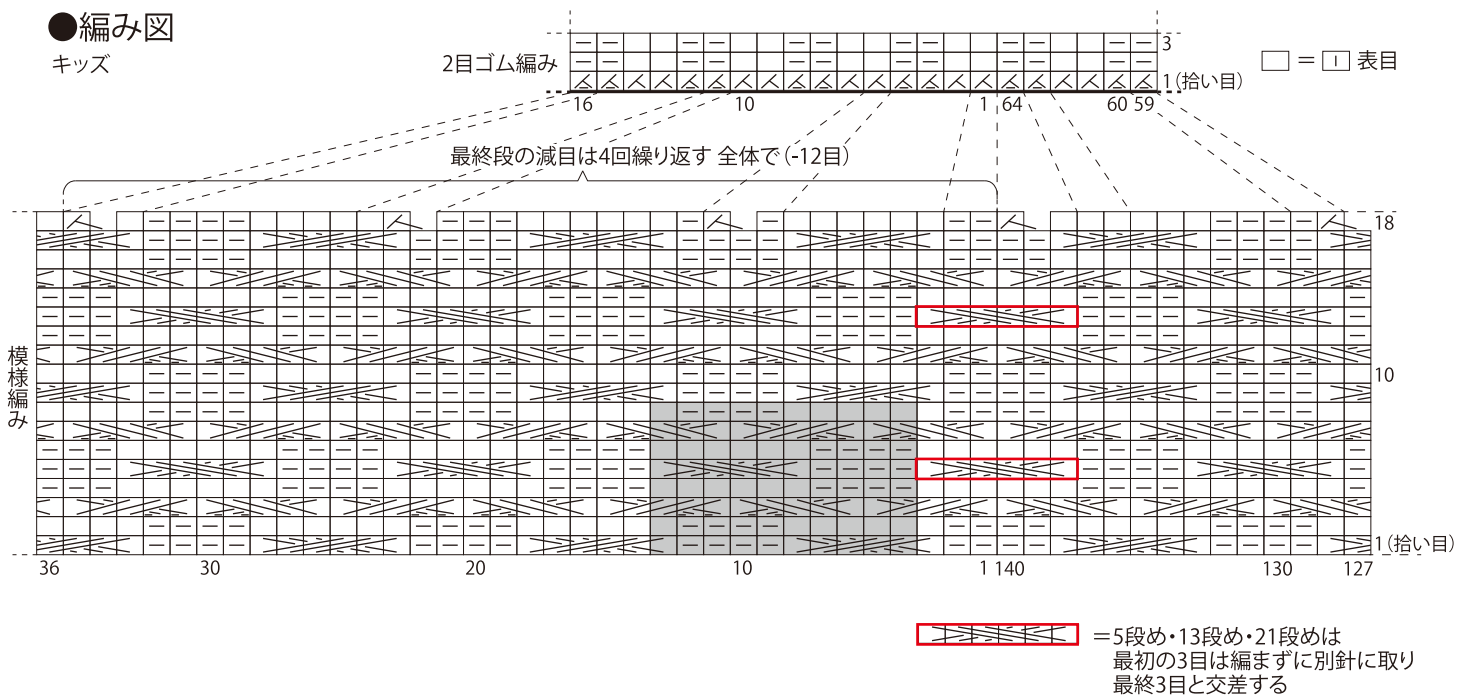
= 左上3目交差

左上3目交差の編み方は動画でご覧いただけます。



●編み図

キッズ



= 5段め・13段め・21段めは最初の3目は編まずに別針に取り 最終3目と交差する