

1.1. ラグランスリーブセーター



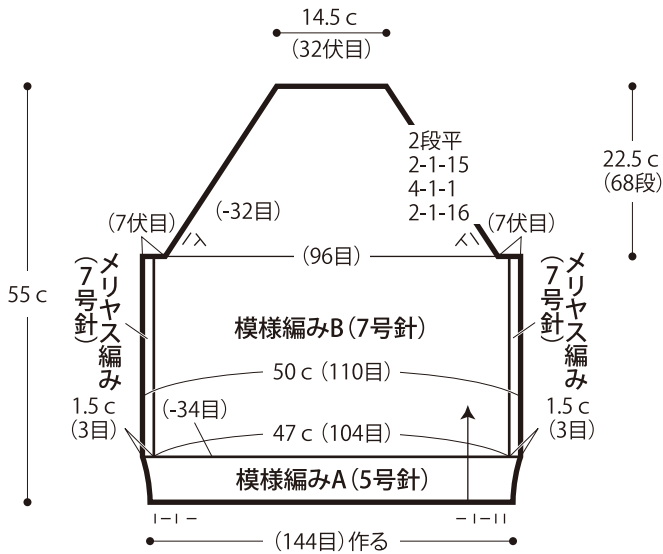
●使用糸
【レディース】
618-07/Fontaine(フォンテーヌ)/430g
【キッズ】
618-10/Fontaine(フォンテーヌ)/235g
●使用針・用具(輪の箇所は4本棒針又は輪針)
棒針7号・5号
●出来上がり寸法
【レディース】
胸囲100cm ゆき丈76cm 後着丈55cm
【キッズ】
胸囲74cm ゆき丈54.5cm 後着丈34.5cm

●ゲージ(10cm平方)
模様編みB 22目×30段
●編み方

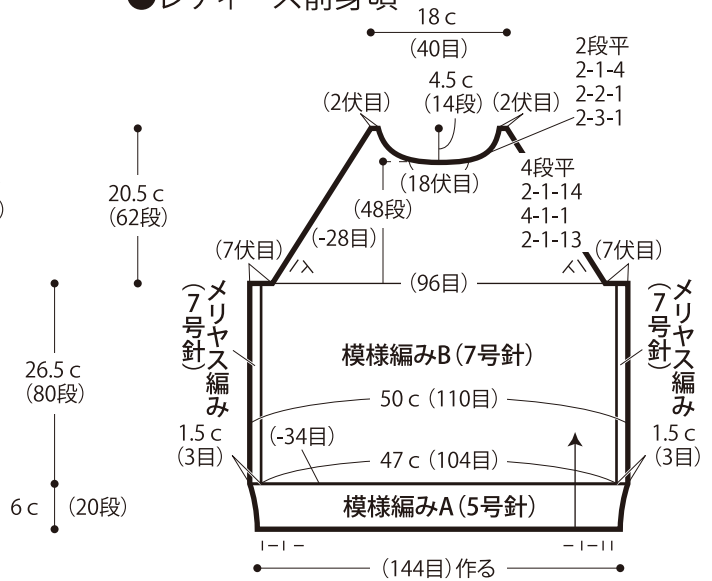
身頃・袖・・・一般的な作り目を作り、模様編みA、Bを編みます。
※レディースの身頃は両端をメリヤス編みで編みます。ラグラン線は端1目立てて減目をします。
まとめ・・・ラグラン線をすくいとじし、脇のマチ部分はメリヤスはぎで合わせます。脇・袖下をすくいとじします。衿は衿ぐりより目を拾い、模様編みAを輪に編みます。編み終わりは表目は表目、裏目は裏目を編んで伏せ止めをします。

★ゲージは編み手により異なりますので、ゲージが合わない場合は針の号数を替えるなどして調整しながら編んでください。

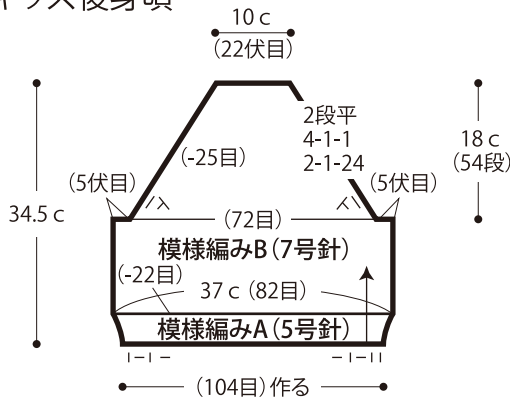
●レディース後身頃



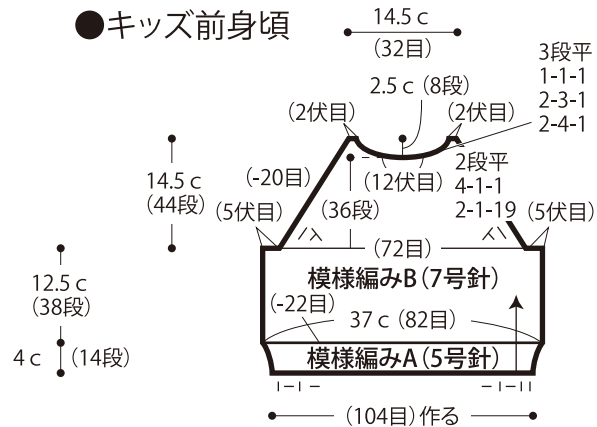
●レディース前身頃



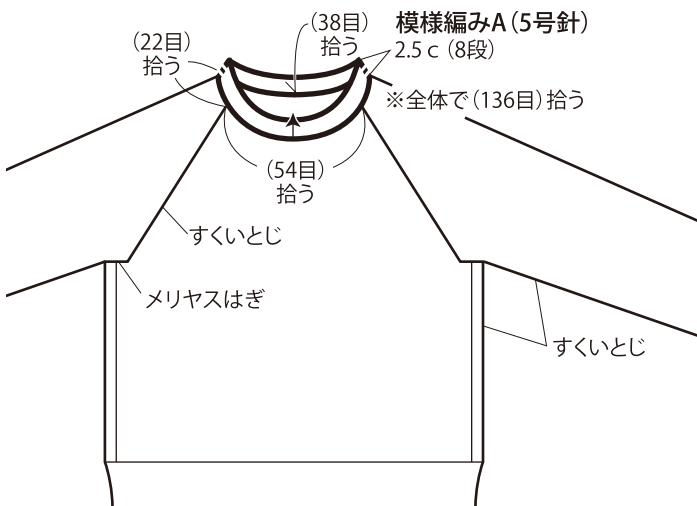
●キッズ後身頃



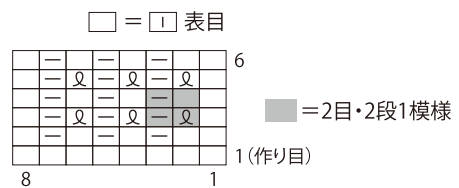
●キッズ前身頃



●レディースまとめ



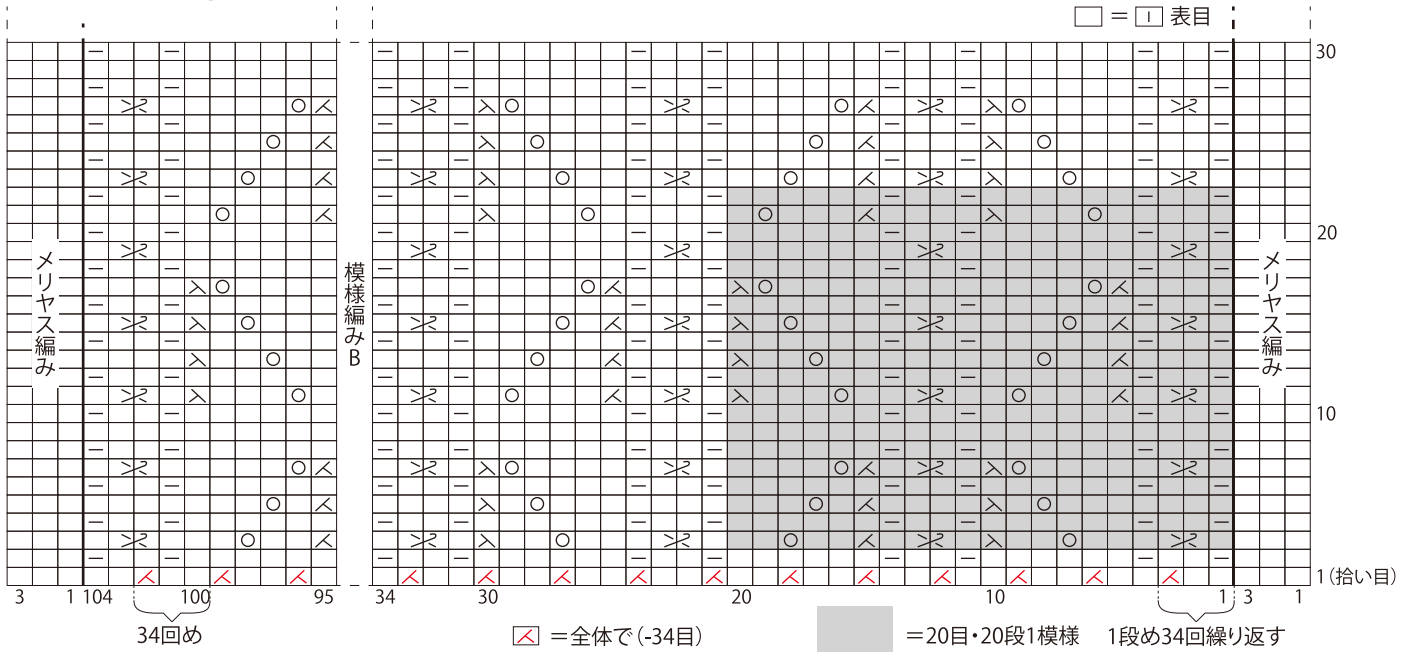
●模様編みA 身頃・袖



●模様編みA レディース衿

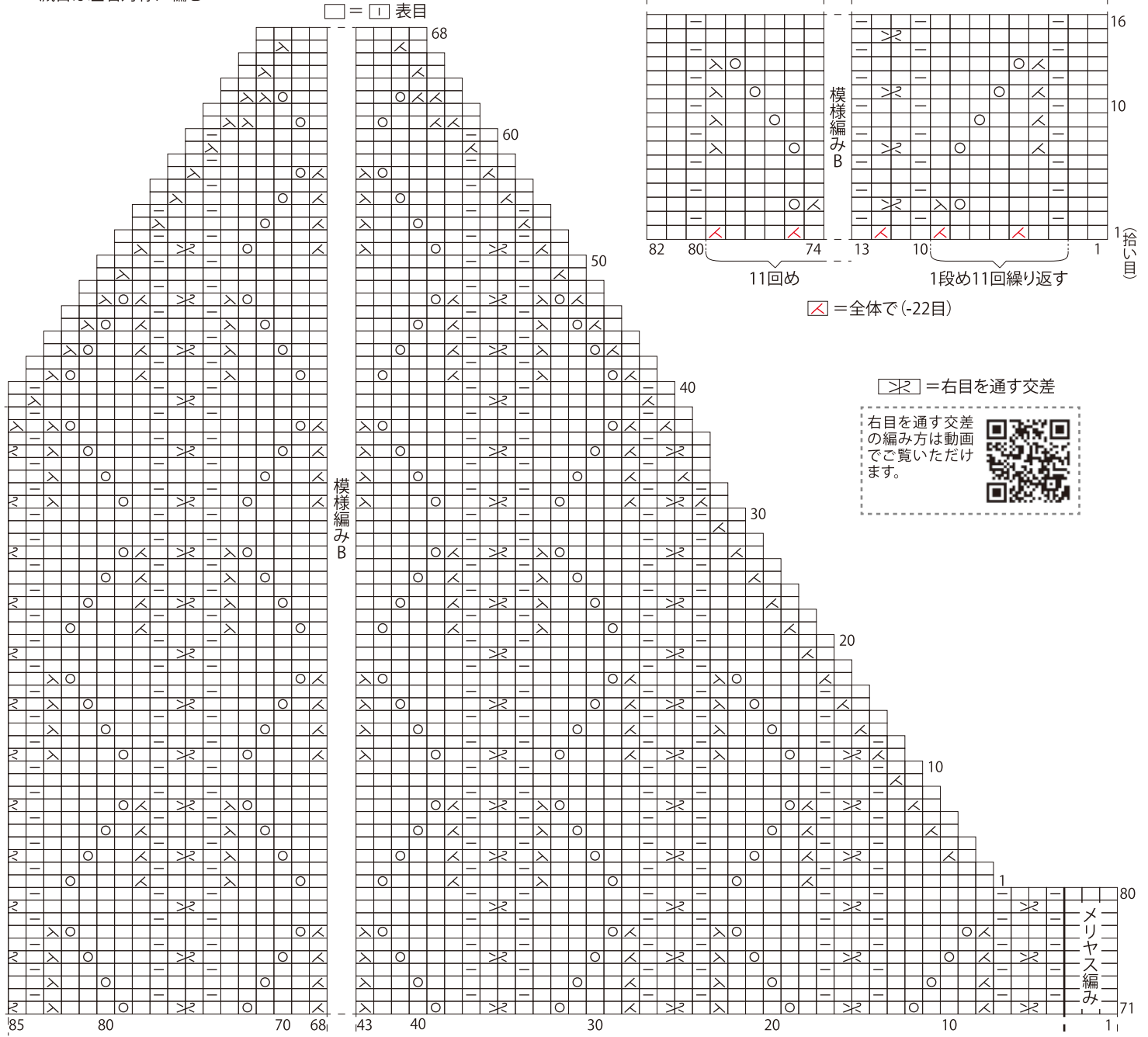


●レディース身頃

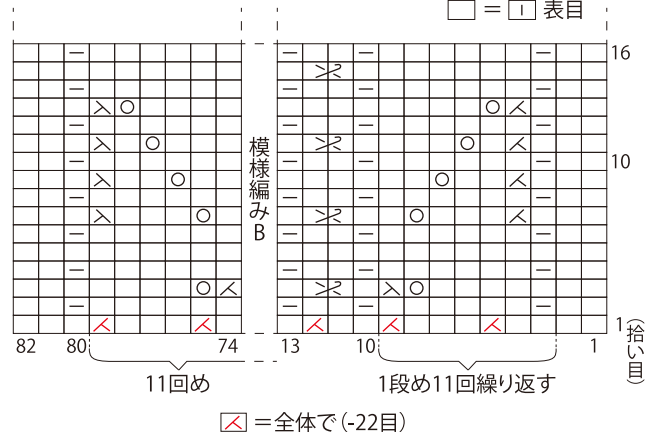


●レディース後身頃ラグラン線

※減目は左右対称に編む

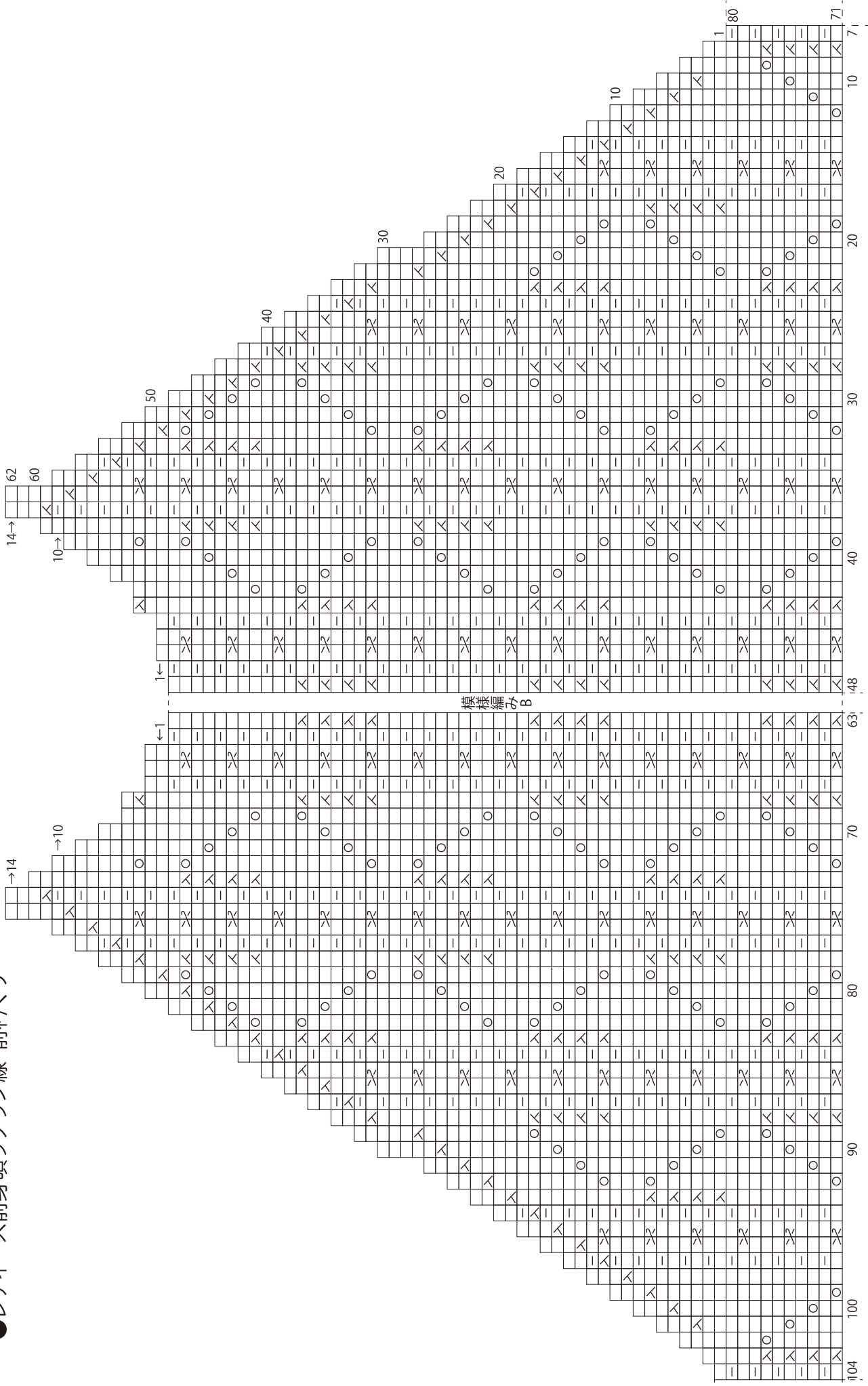


●キッズ身頃



● レディース前身頃ラグラン線・前衿ぐり

□ = □ 表目



線縫ひB

●編み図

※ラグラン線は身頃参照

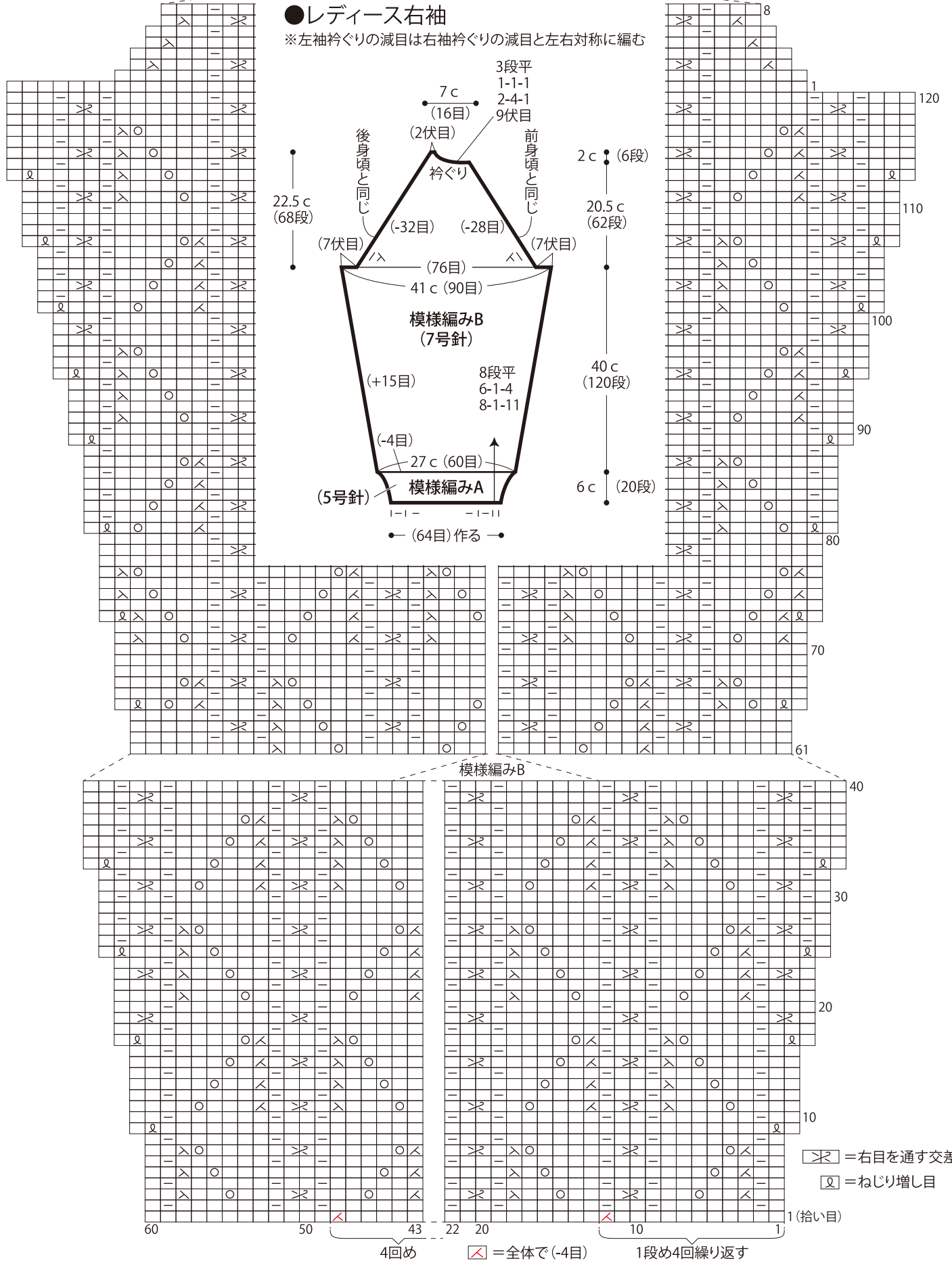
68 →6

□ = □ 表目

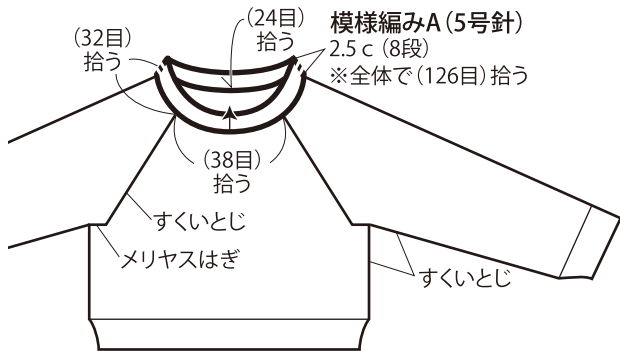
62 60 57

●レディース右袖

※左袖衿ぐりの減目は右袖衿ぐりの減目と左右対称に編む



●キッズまとめ



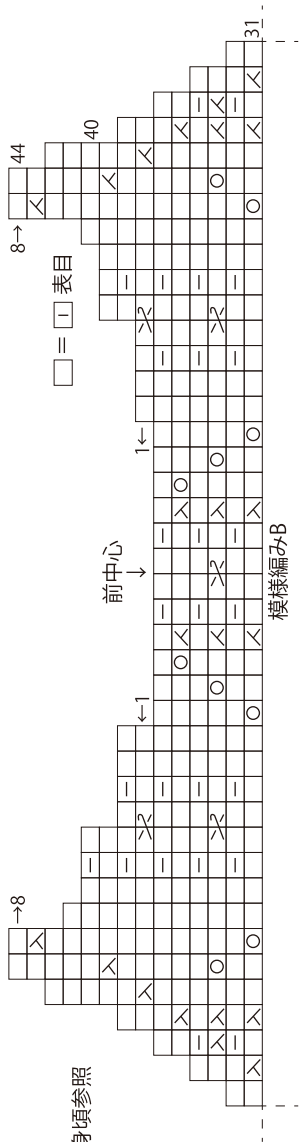
●模様編みA キッズ衿

□ = □ 表目



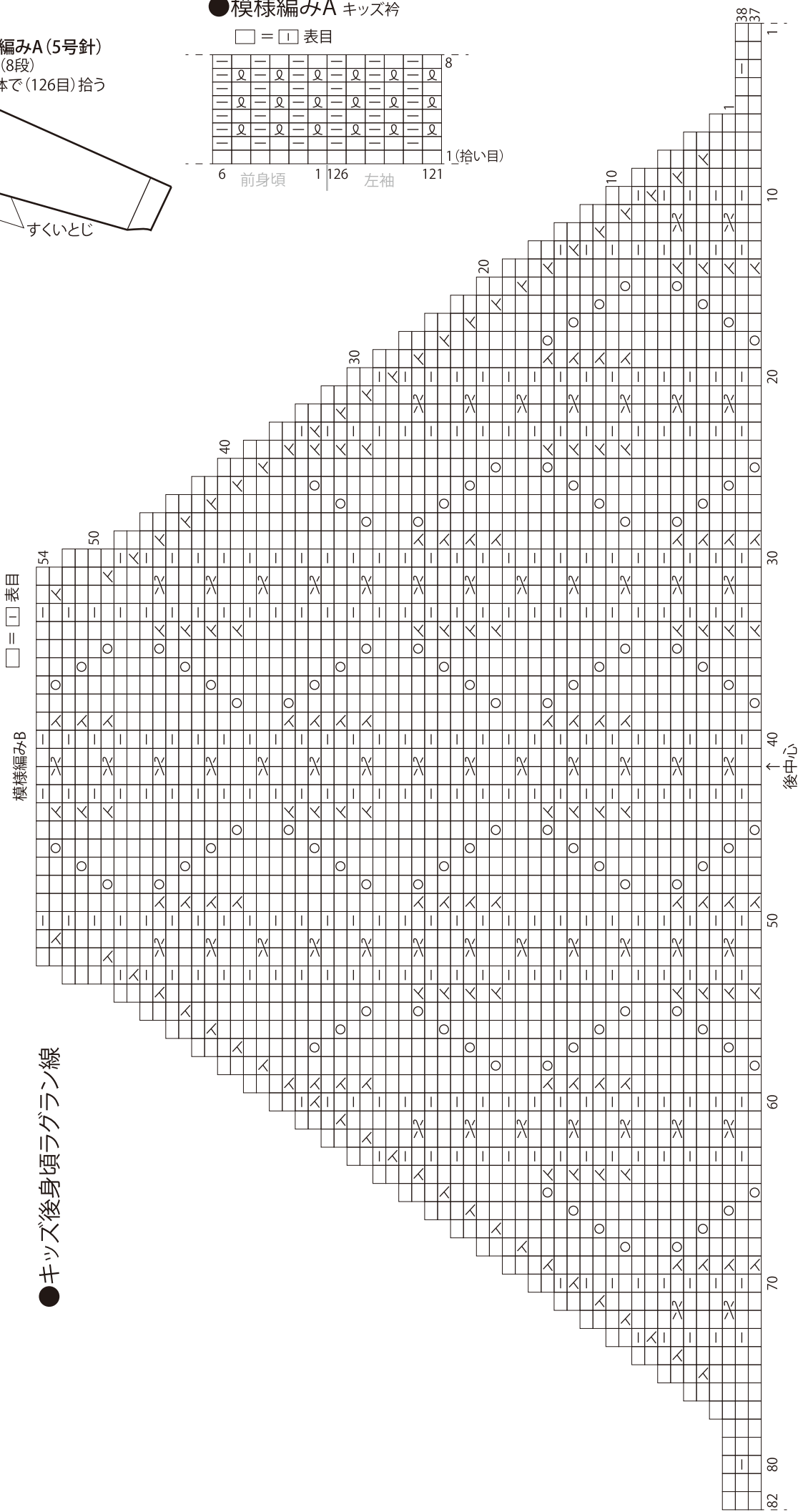
●キッズ前衿ぐり

※ラグララン線の30段めまでは後身頃参照



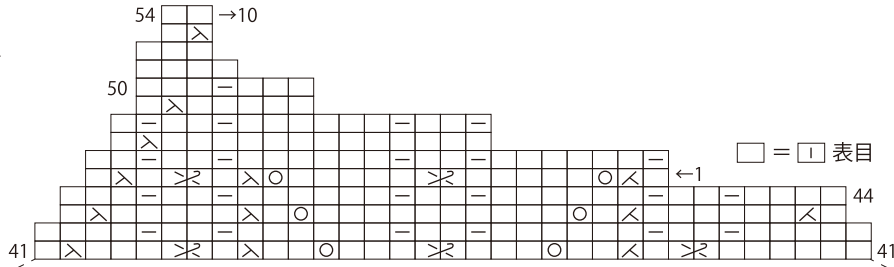
●キッズ後身頃ラグララン線

□ = □ 表目



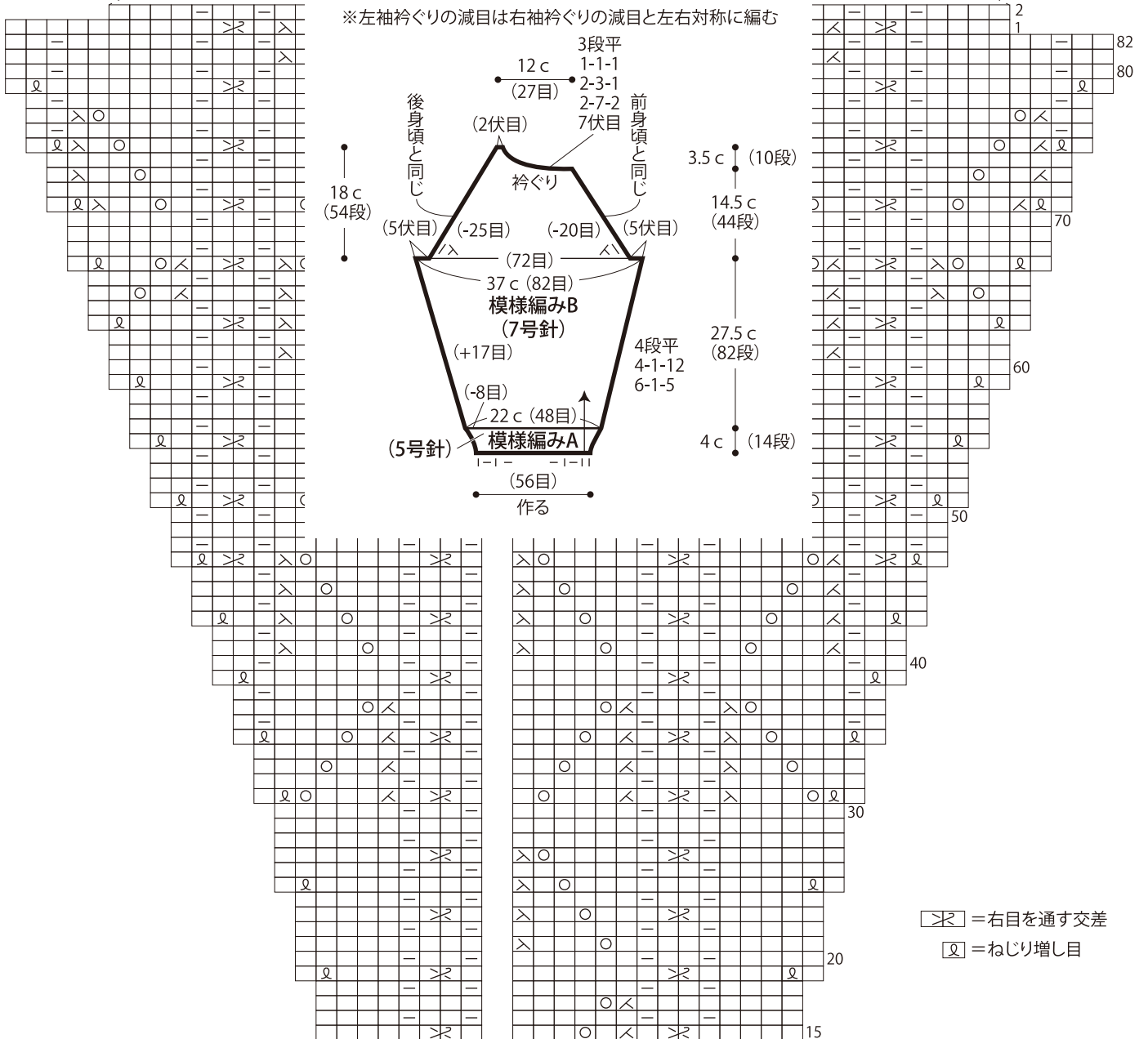
●編み図

※ラグラン線は身頃参照



●キッズ右袖

※左袖衿ぐりの減目は右袖衿ぐりの減目と左右対称に編む



☞ = 右目を通す交差

☞ = ねじり増し目

