



# 10.ポンチョ

## ●使用糸

【レディース】214-7/ソフトメリノ/530g  
 【キッズ】214-19/ソフトメリノ/315g

●使用針・用具 (輪の箇所は4本棒針又は輪針)  
 棒針7号・6号・5号、カギ針6/0号、縄編み針  
 ボタン直径23mm 各2個

## ●出来上がり寸法

【レディース】ゆき丈37cm 着丈53.5cm  
 【キッズ】ゆき丈30cm 着丈39cm

## ●ゲージ(10cm平方)

2目ゴム編み(6号針) 26目×30段  
 かのご編み 20.5目×29段  
 模様編みA・A' 23.5目×29段  
 模様編みB 26目×29段

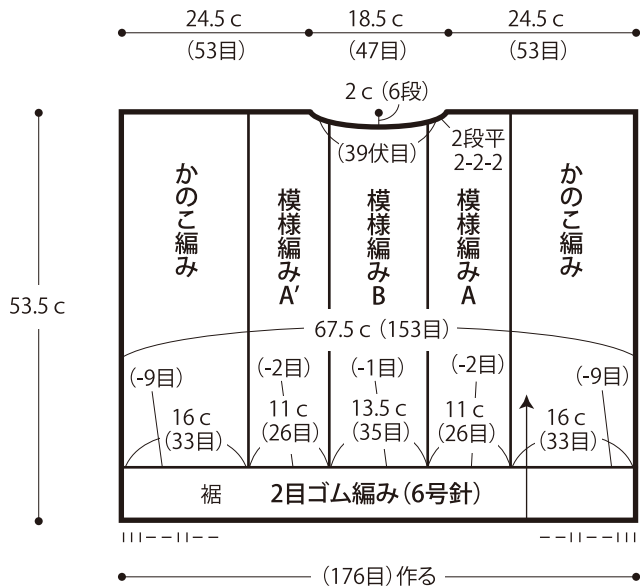
★ゲージは編み手により異なりますので、ゲージが合わない場合は針の号数を替えるなどして調整しながら編んでください。

## ●編み方

身頃・・・一般的な作り目を作り、裾を2目ゴム編み、身頃をかのご編み・模様編みA・B・A'で編みます。肩を引き抜きはぎします。  
 衿・・・衿ぐりから目を拾い、ゲージ調整をしながら2目ゴム編みで輪に編みます。編み終わりは表目は表目、裏目は裏目を編んで伏せ止めをします。衿を折り返して伏せ止めから続けて、縁編みを輪に編みます。  
 まとめ・・・身頃の両端からそれぞれ目を拾い、ボタンホールを作りながら2目ゴム編みを編みます。編み終わりは衿と同様に編みます。

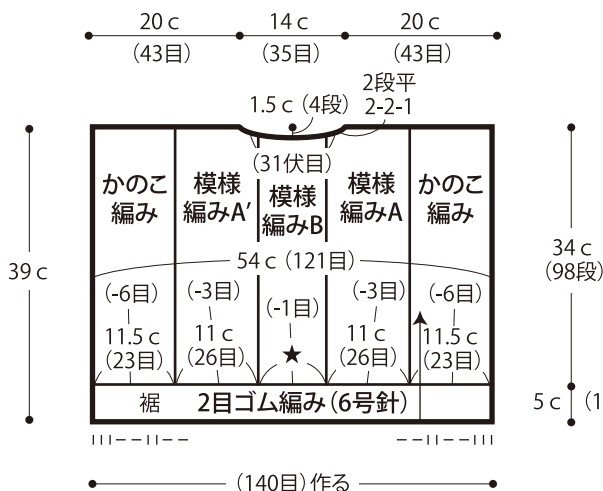
## 【レディース】

### ●後身頃 ※2目ゴム編み以外は(7号針)で編む



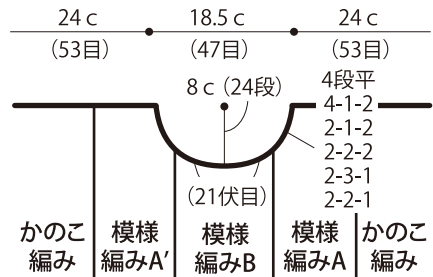
## 【キッズ】

### ●後身頃 ※2目ゴム編み以外は(7号針)で編む

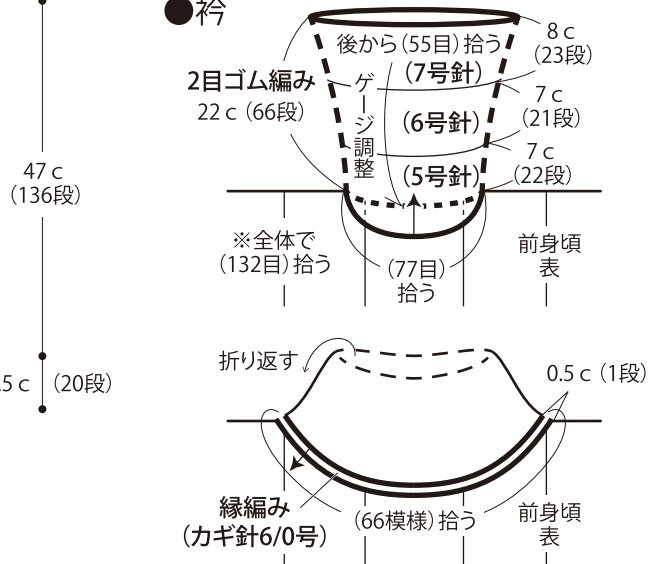


★=9c (23目)

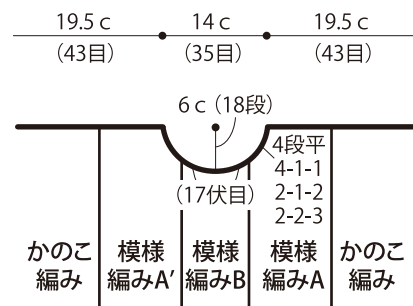
### ●前衿ぐり ※衿ぐり以外は後身頃と同様に編む



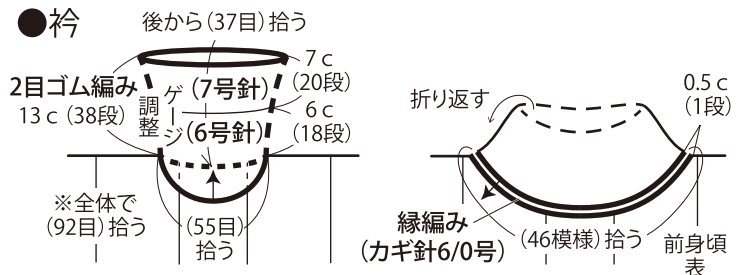
### ●衿



### ●前衿ぐり ※衿ぐり以外は後身頃と同様に編む

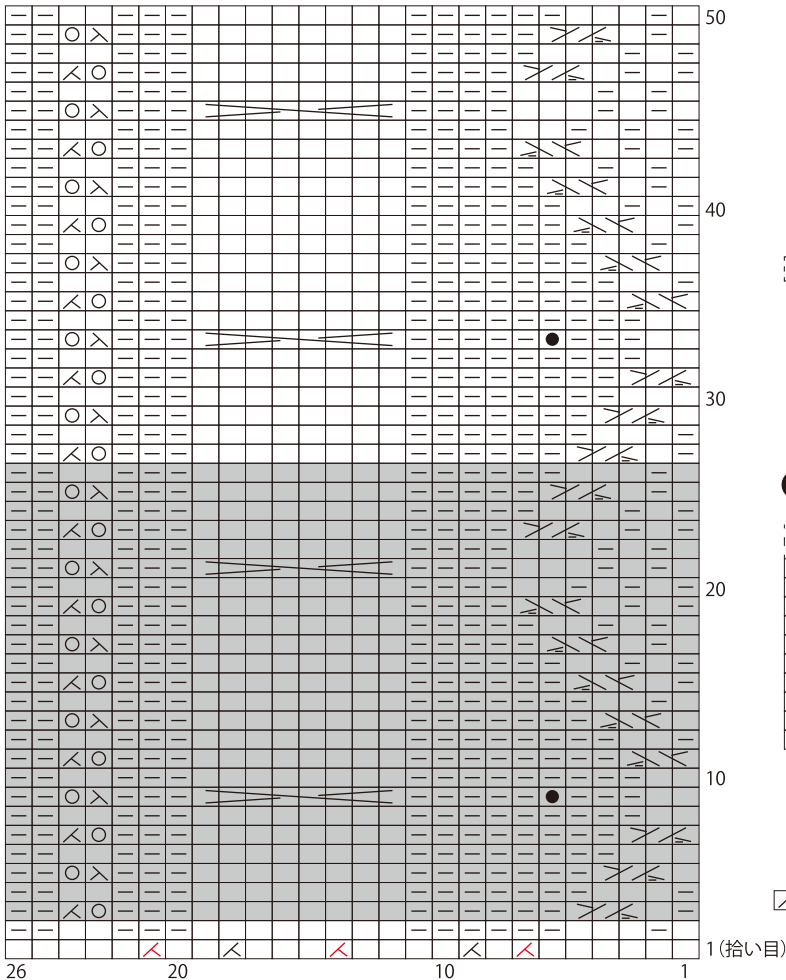


### ●衿



# ●模様編みA

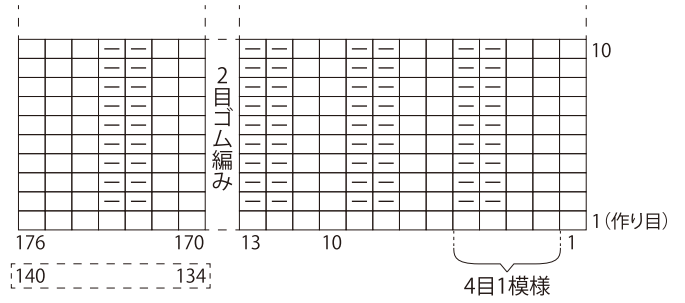
□ = □ 表目



☒ = キッズ (-3目) ☒ = レディース (-2目) ■ = 26目・24段1模様

# ●裾編み図

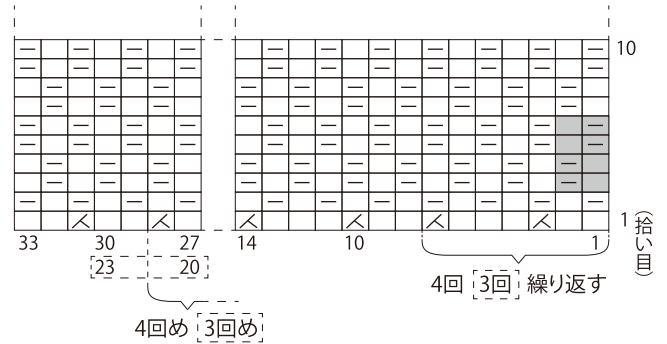
□ = □ 表目



☐ = キッズ、指定の無い箇所はレディース、または共通

# ●かのご編み

□ = □ 表目



☒ = 全体でレディース (-9目)、キッズ (-6目) ■ = 2目・4段1模様

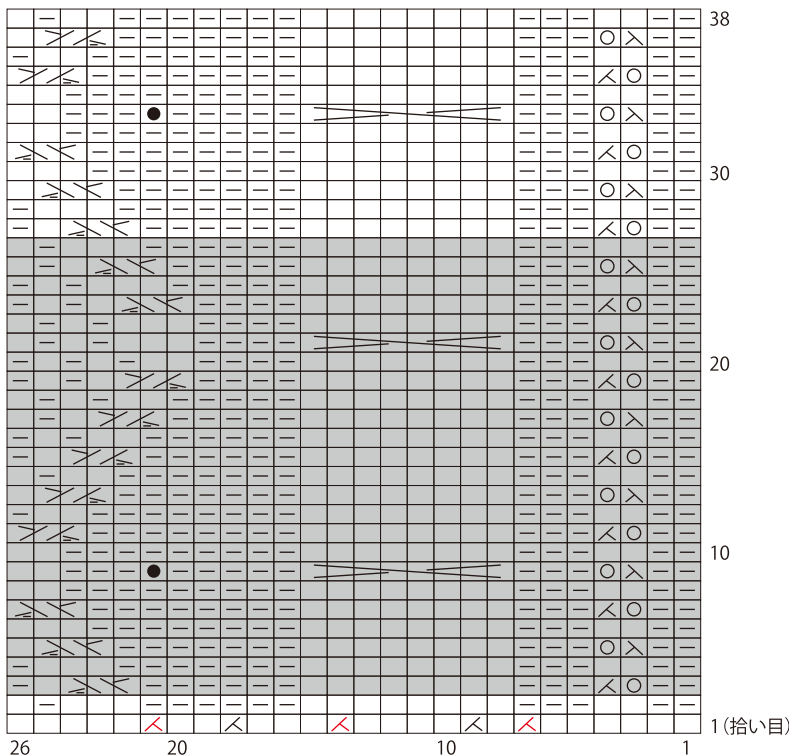
右上4目交差



※編み方動画は右上3目交差を参考にしてください

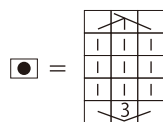
# ●模様編みA'

□ = □ 表目



☒ = キッズ (-3目) ☒ = レディース (-2目) ■ = 26目・24段1模様

3目・5段の玉編み目



☒ = 右上3目一度

☒ = 3目の編み出し増し目

☒ = 右上1目交差

☒ = 左上1目交差

☒ = 右上2目と1目の交差 (下側裏目)

☒ = 左上2目と1目の交差 (下側裏目)

右上3目交差の編み方は動画でご覧いただけます。



3目・5段の玉編み目の編み方は動画でご覧いただけます。



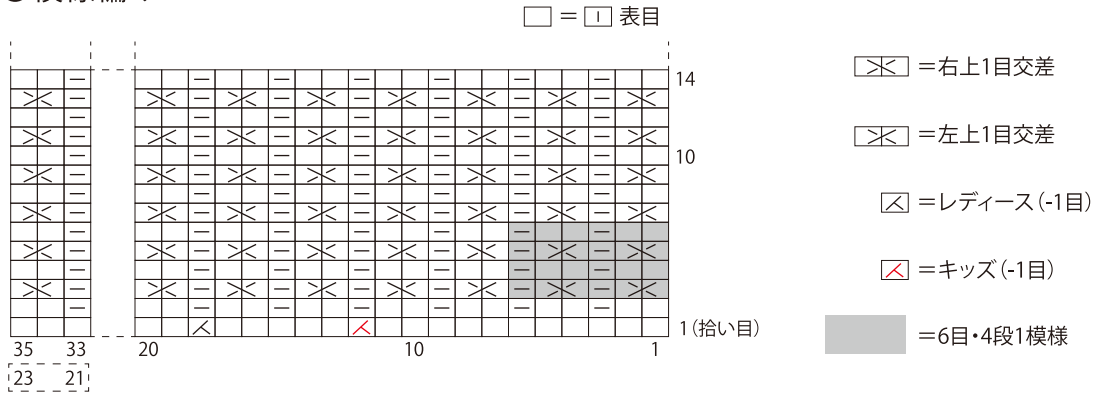
右上2目と1目の交差 (下側裏目) の編み方は動画でご覧いただけます。



左上2目と1目の交差 (下側裏目) の編み方は動画でご覧いただけます。

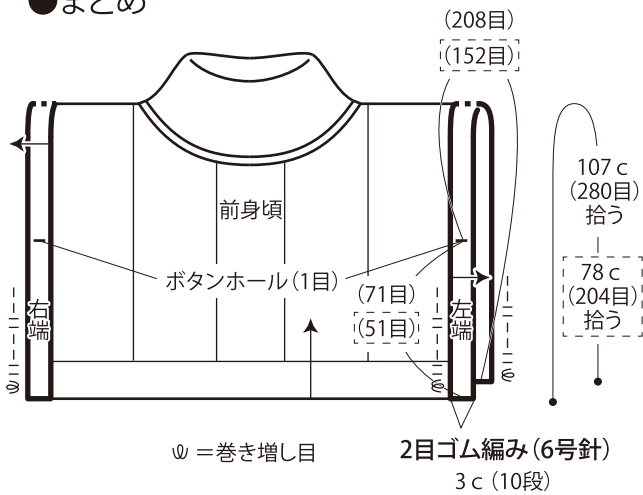


●模様編みB

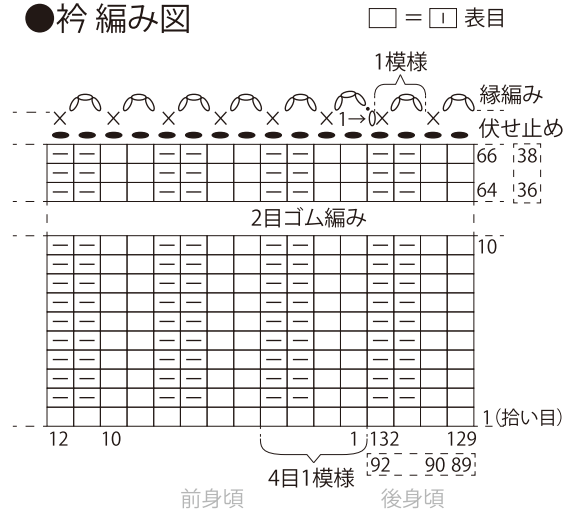


☒ = キッズ、指定の無い箇所はレディース、または共通

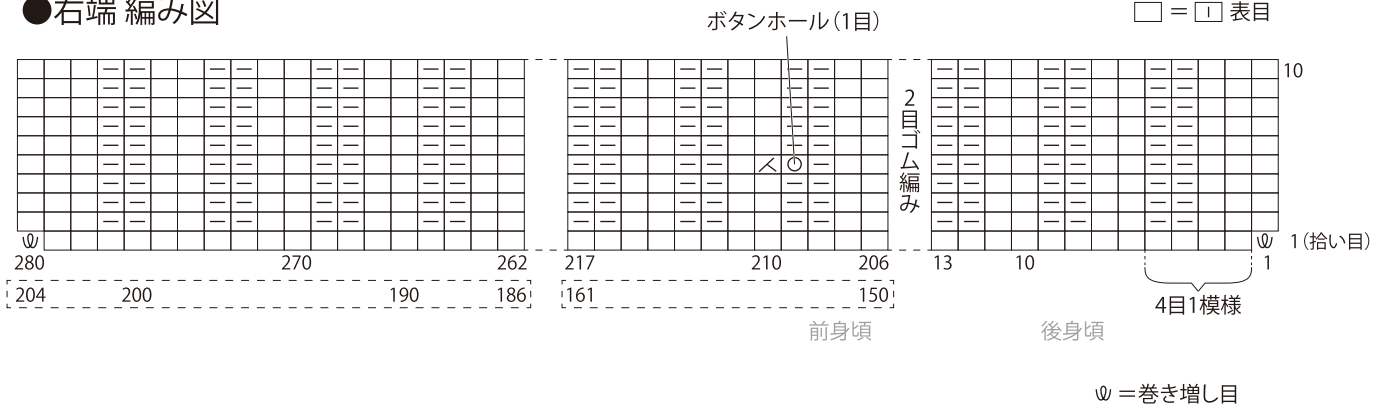
●まとめ



●衿編み図



●右端編み図



●左端編み図

