



18.ソックスとレッグウォーマー

●用意する毛糸

【ソックス】

811-116/カメレオン カメラソリッド/65g
373-16/Urban(アーバン)/20g

【レッグウォーマー】

811-101/カメレオン カメラソリッド/90g
373-09/Urban(アーバン)/30g

●使用針・用具(輪の箇所は4本棒針又は輪針)
棒針5号、縄編み針

●出来上がり寸法

【ソックス】足底長さ23cm はき丈23.5cm

【レッグウォーマー】丈39cm 周囲26cm

●ゲージ(10cm平方)

メリヤス編み 24.5目×32段

模様編みA 33目×32段

模様編みB 27.5目×34段

●編み方ポイント

※すべてカメレオンカメラソリッドとアーバンの2本どりで編みます。

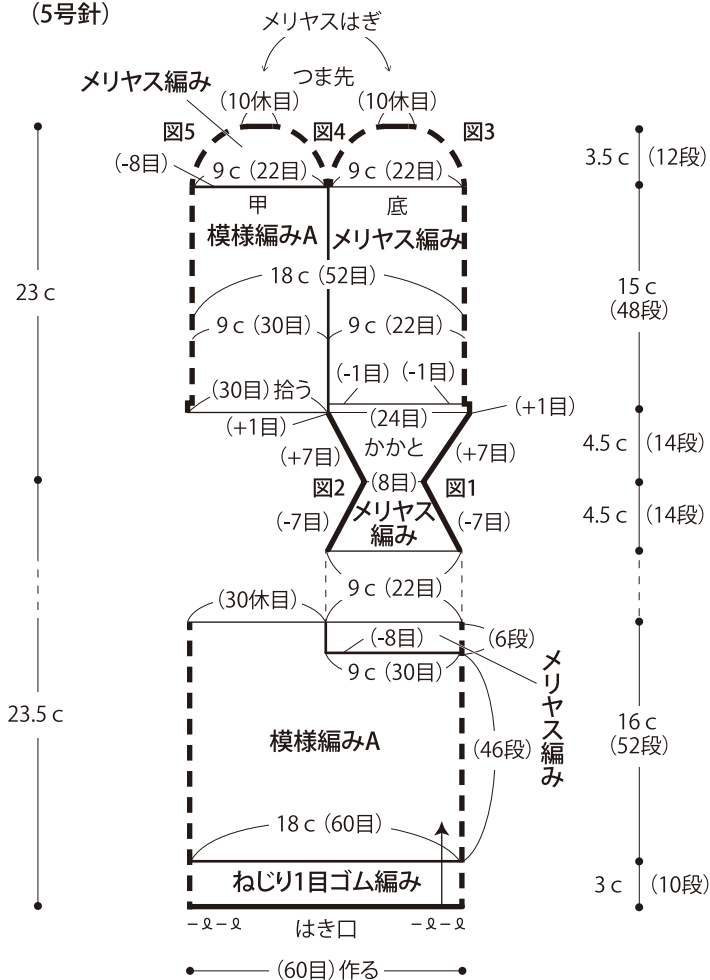
ソックス・・・一般的な作り目を作りわにします。はき口よりねじり1目ゴム編み、模様編みA、メリヤス編みで輪に編みます。かかとは、甲の部分の休みにして往復編みでメリヤス編みを編みます。休目から目を拾い、つま先までメリヤス編みと模様編みAで輪に編みます。編み終わりは休みにして、メリヤスはぎをします。

レッグウォーマー・・・ソックスと同様に編み始め、ねじり1目ゴム編み、模様編みBで輪に編みます。編み終わりは表目は表目、裏目は裏目を編んで伏せ止めをします。

★ゲージは編み手により異なりますので、ゲージが合わない場合は針の号数を替えるなど調整しながら編んでください。

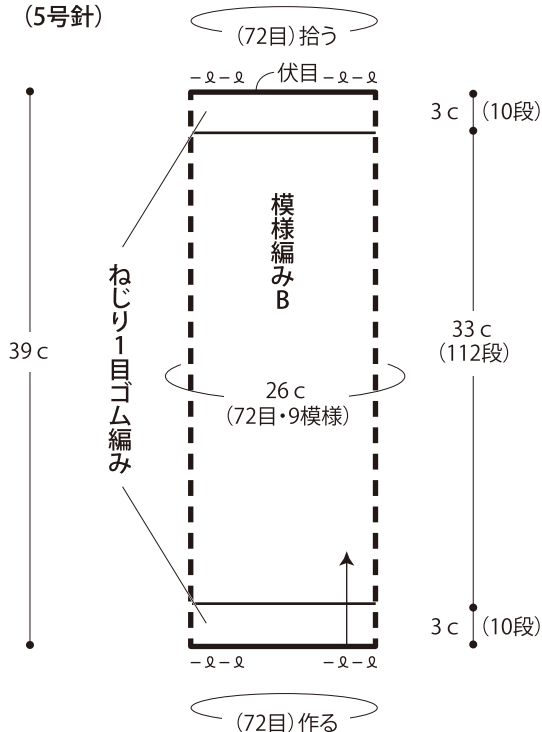
●ソックス

(5号針)



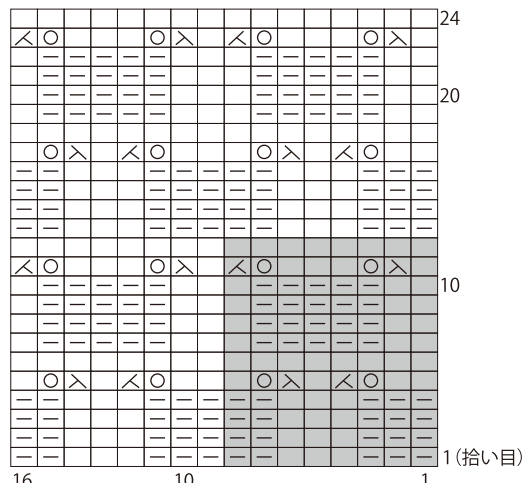
●レッグウォーマー

(5号針)



●模様編みB

□ = □ 表目



☒ = 右上2目交差 ☒ = 右上1目交差 ⊗ = ねじり目

☒ = 右上2目と1目の交差 ☒ = 左上1目交差

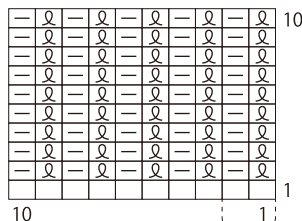
☒ = 左上2目と1目の交差

☒ = 右上2目と1目の交差(下側裏目)

☒ = 左上2目と1目の交差(下側裏目)

●ねじり1目ゴム編み

□ = □ 表目



2目1模様

■ = 8目・12段1模様

右上2目と1目の交差(下側裏目)の編み方は動画をご覧ください。

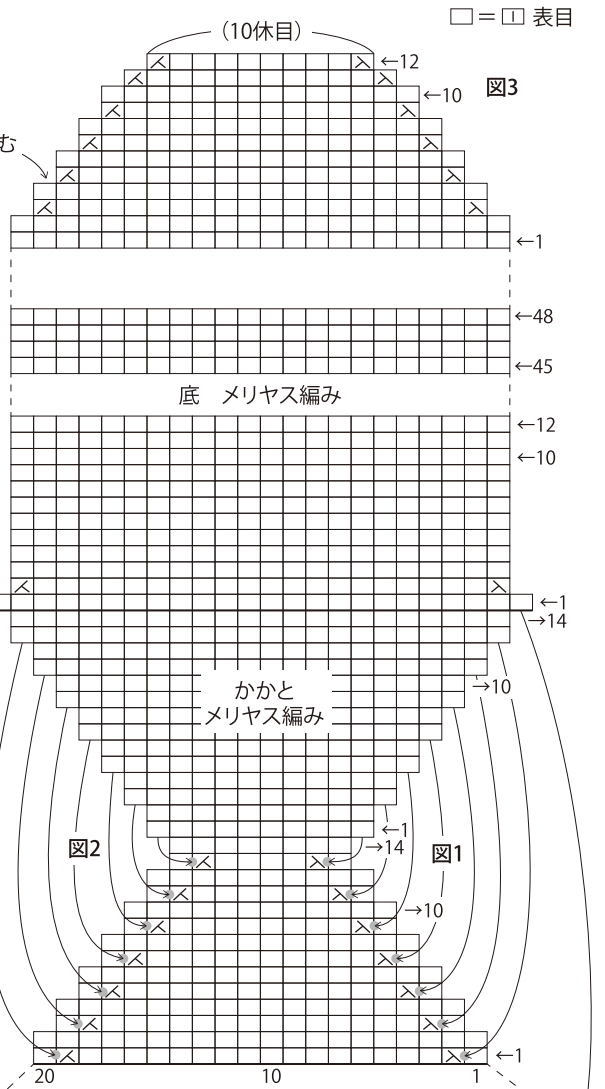
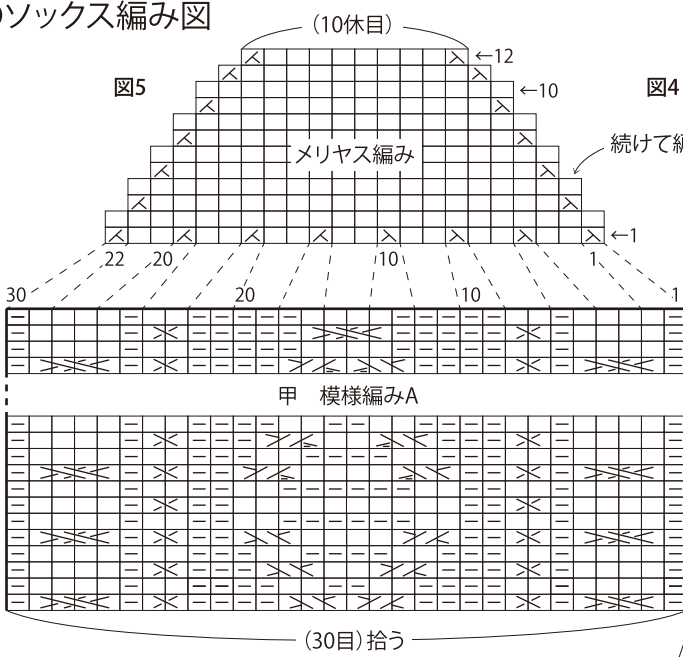


左上2目と1目の交差(下側裏目)の編み方は動画をご覧ください。



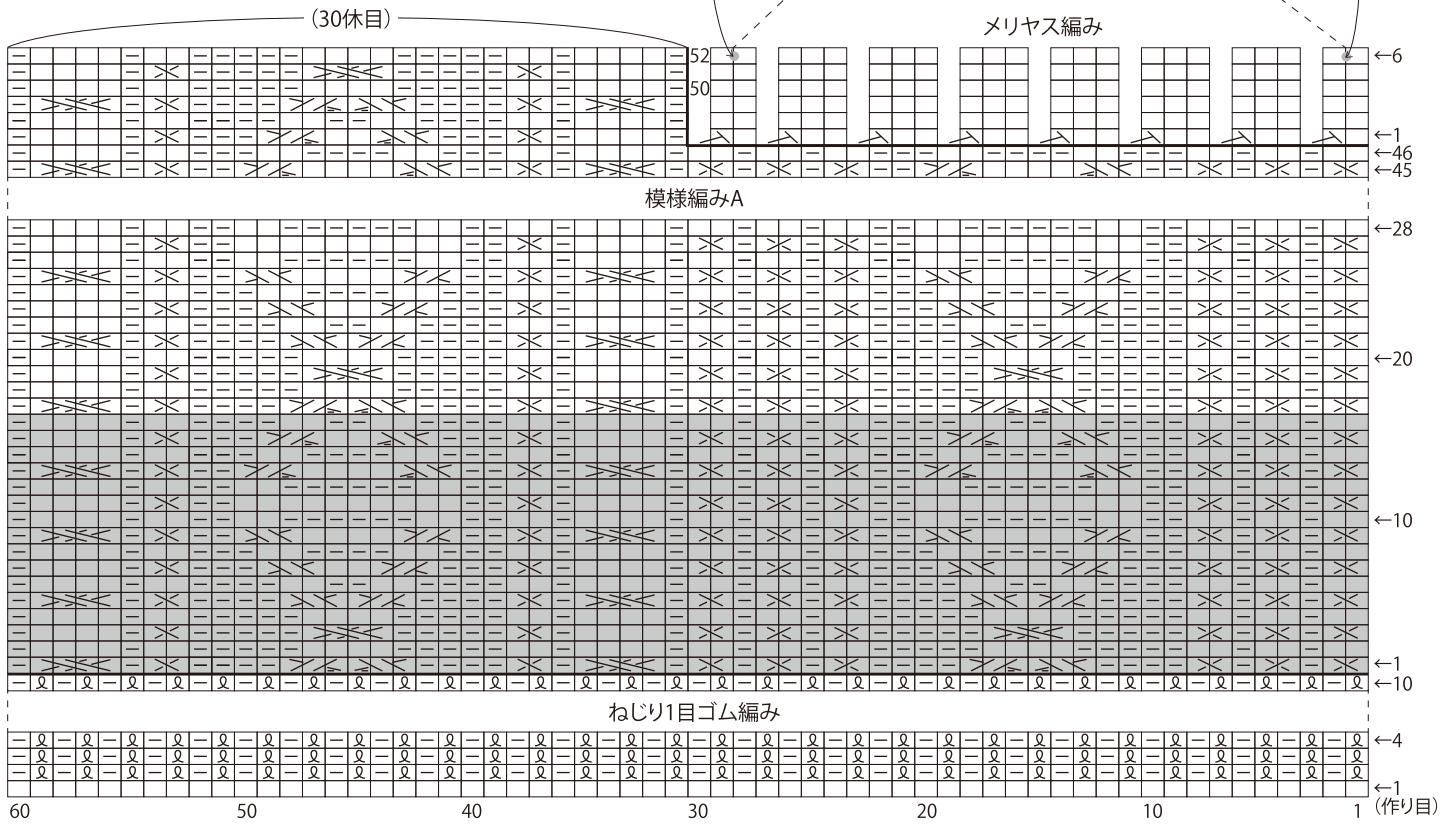
●ソックス編み図

□ = □ 表目



● = 矢印の先の目と目の間に針を入れ、糸を引き出して(+1目)編む

ソックスのかかとの編み方は動画を参考にしてください。



はき口

■ = 16段1模様