



16.ブランケット

- 用意する毛糸
1330-01/Milky Wool(ミルキー ウール) / 250g
1330-02/Milky Wool(ミルキー ウール) / 220g
1330-04/Milky Wool(ミルキー ウール) / 70g
1330-05/Milky Wool(ミルキー ウール) / 85g
- 使用針・用具
カギ針6/0号
- 出来上がり寸法
縦75cm 横117cm

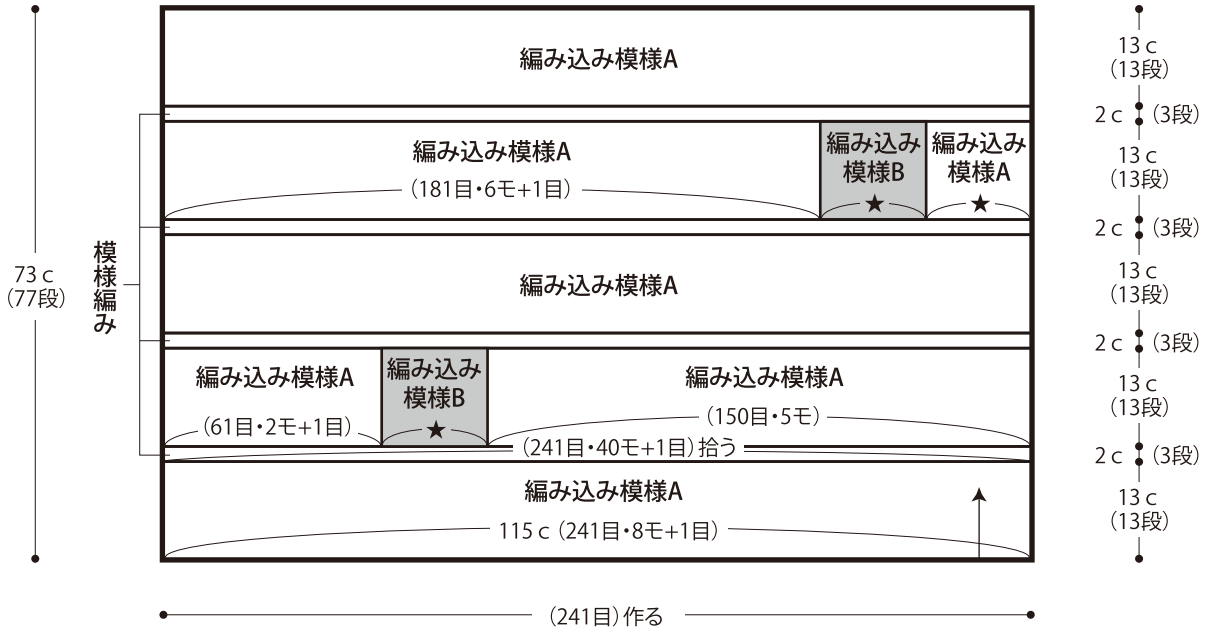
- ゲージ(10cm平方)
編み込み模様 21目×10段
- 編み方ポイント

本体・・・鎖の作り目を作り、配色図を参照して編み込み模様A・B・模様編みを編みます。編み込み模様は、編んでいない糸を編みくるみながら編みます。※編み込み模様はすべて長編みです。

まとめ・・・本体の周囲に縁編みを輪に編みます。

★ゲージは編み手により異なりますので、ゲージが合わない場合は針の号数を替えるなどして調整しながら編んでください。

- 本体 (カギ針6/0号) モ=模様 ★=(30目・1モ)



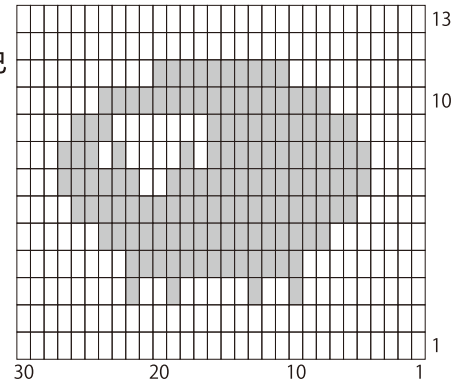
●配色図

※色ごとに切って編む

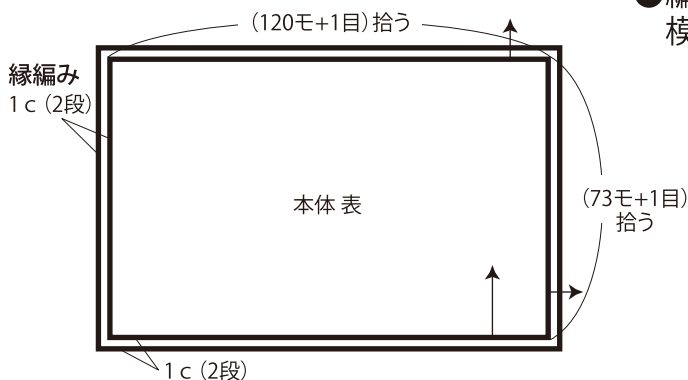
段数	地糸	配色糸
65~77	col.01	col.02
62~64	col.05	—
49~61	col.02	col.01
46~48	col.01	—
33~45	col.04	col.02
30~32	col.01	—
17~29	col.05	col.01
14~16	col.02	—
作り目~13	col.01	col.02

●編み込み模様Aの配色

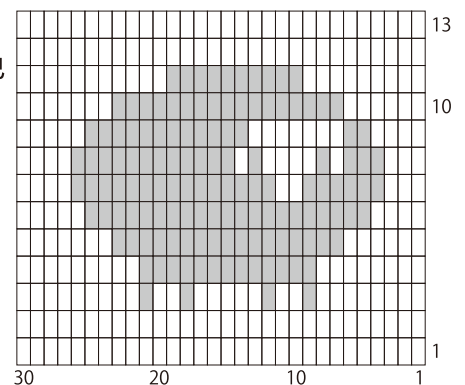
□ = 地糸
■ = 配色糸



●まとめ (カギ針6/0号) col.02



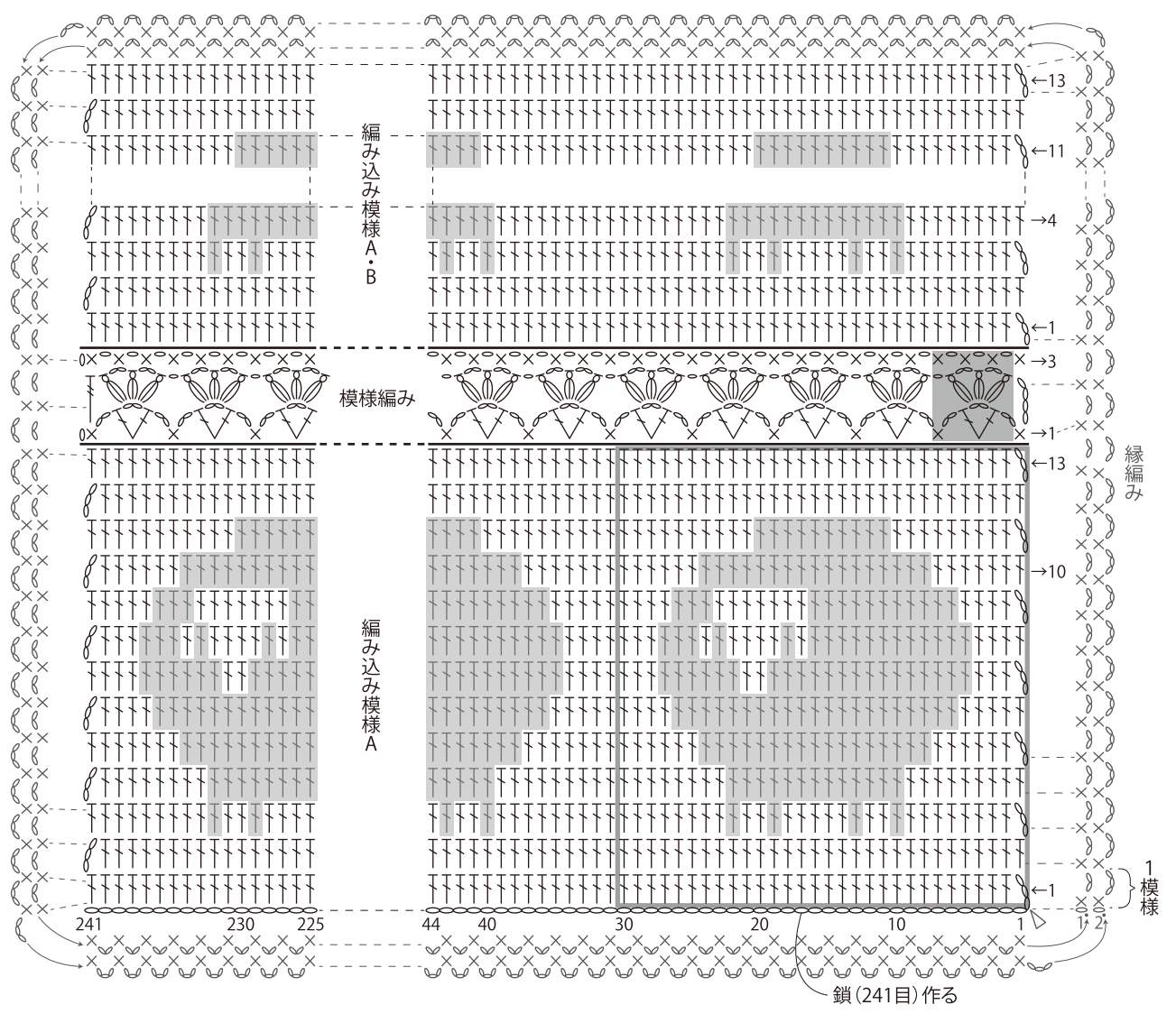
●編み込み模様Bの配色



● 編み図

— = 地糸 ■ = 配色糸

← = 続けて編む



🌀 = 変わり玉編み目 (中長編み3目)

変わり玉編み目 (中長編み3目) の編み方は動画でご覧いただけます。

□ = 30目・13段1模様

■ = 6目・3段1模様

◁ = 糸をつける