



1 1.マフラー

●用意する毛糸

- 【a】1213-01/Nuage(ニューアージュ)/270g
1314-06/NATARY(ナタリー)/40g
- 【b】1213-12/Nuage(ニューアージュ)/80g
1213-13/Nuage(ニューアージュ)/55g
1213-14/Nuage(ニューアージュ)/135g
1314-01/NATARY(ナタリー)/25g
1314-09/NATARY(ナタリー)/20g

●使用針・用具

棒針7号、縄編み針

●出来上がり寸法

長さ153.5cm 幅27cm

●ゲージ(10cm平方)

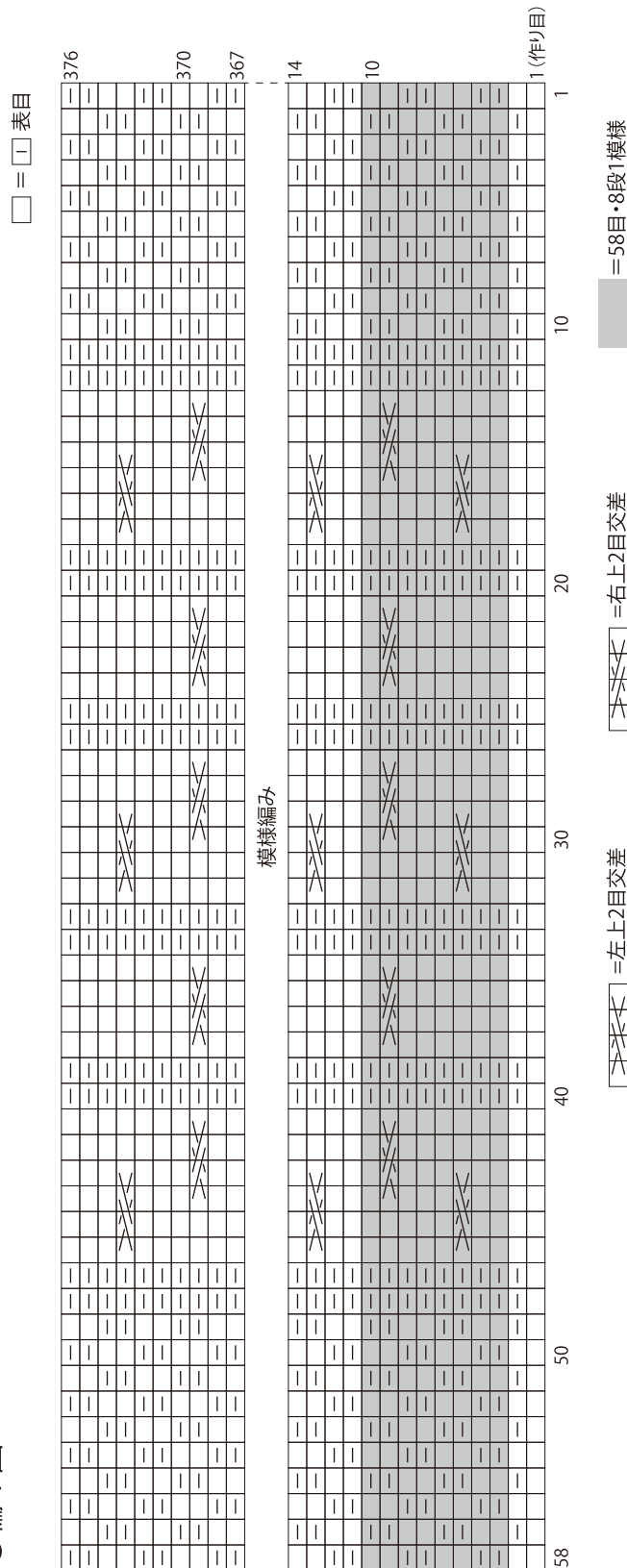
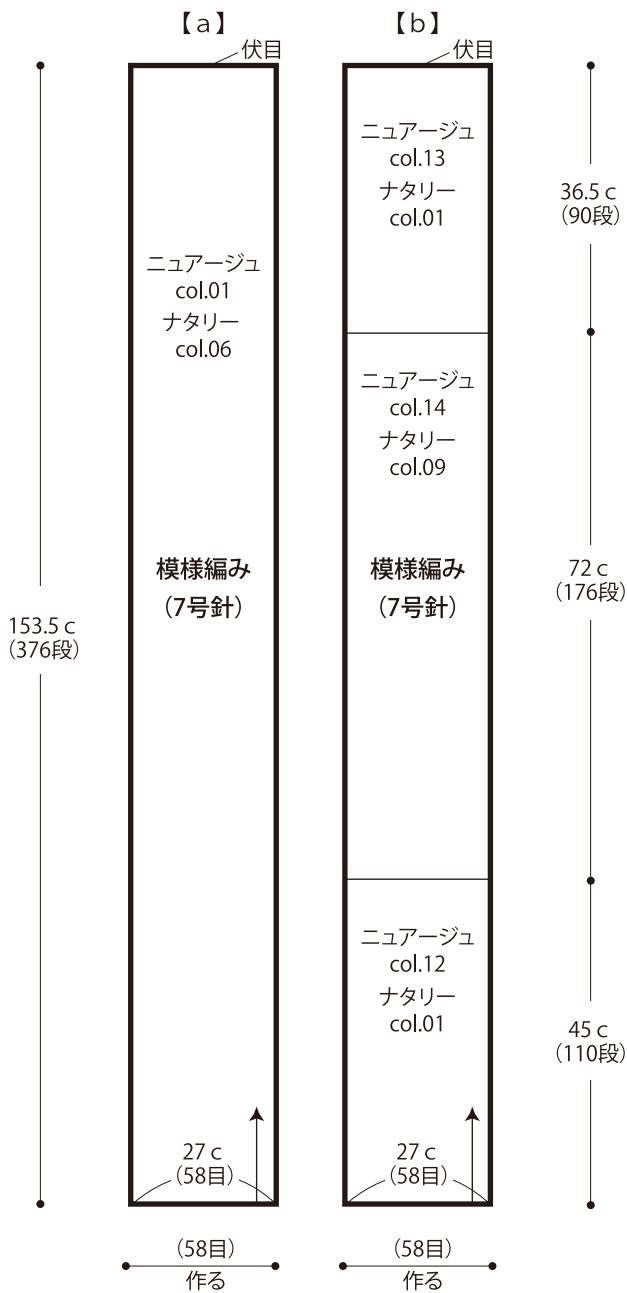
模様編み 21.5目×24.5段

●編み方ポイント

※すべてニューアージュとナタリーの2本どりで編みます。
マフラー...一般的な作り目を作り、模様編みで編みます。
【b】は指定段数で色を替えて編みます。編み終わりは表目は表目、裏目は裏目を編んで伏せ止めをします。

★ゲージは編み手により異なりますので、ゲージが合わない場合は針の号数を替えるなどして調整しながら編んでください。

●マフラー



●編み図