



03.ニットベスト

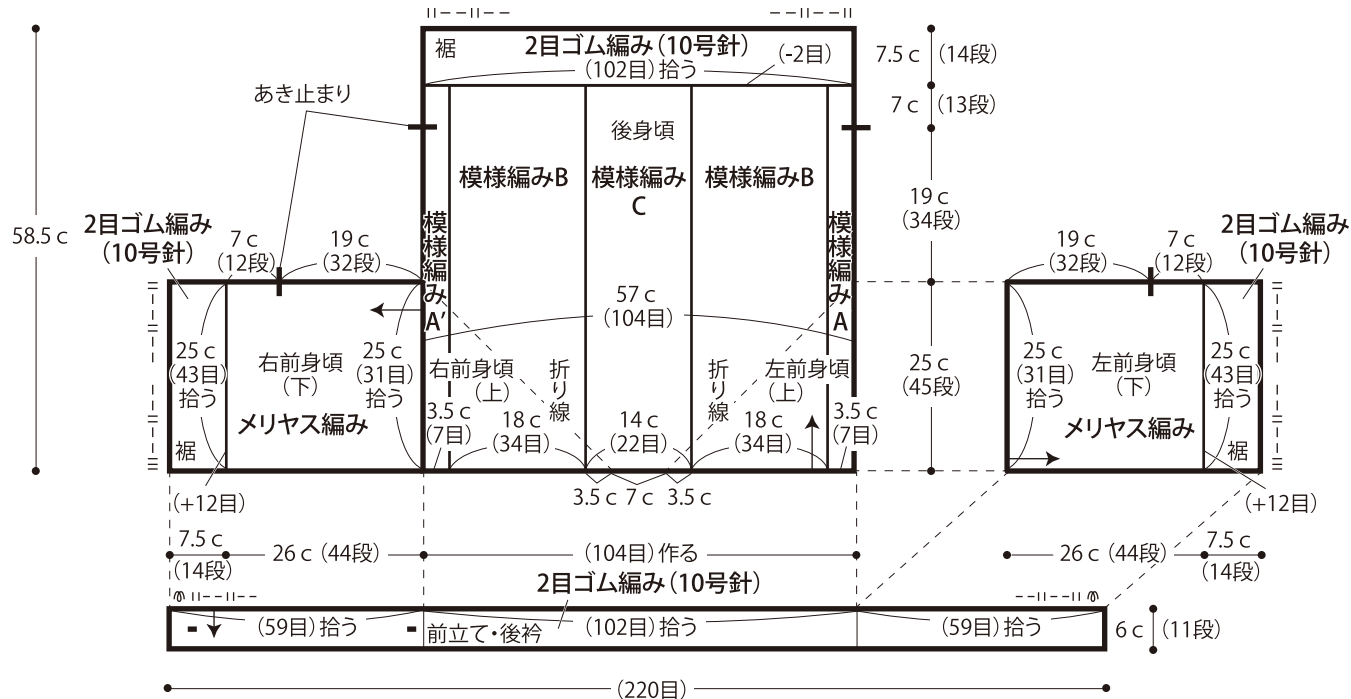
- 用意する毛糸
521-4/ソフトメリノ極太/470g
- 使用針・用具
棒針15号・10号、縄編み針
ボタン直径30mm 4個
- 出来上がり寸法
後身幅 57cm 着丈 58.5cm
- ゲージ(10cm平方)
模様編みA・A' 20目×18段
模様編みB 19目×18段
模様編みC 16目×18段
メリヤス編み 12.5目×17段

●編み方ポイント

後身頃・前身頃(上)・・・一般的な作り目を作り、模様編みA・A'・B・C、2目ゴム編みで編みます。編み終わりは表目は表目、裏目は裏目を編んで伏せ止めをします。
前身頃(下)・・・前身頃(上)の指定位置から目を拾い、メリヤス編み、2目ゴム編みで編みます。編み終わりは後身頃と同様に編みます。
前立て・後衿・・・身頃から目を拾い、ボタンホールを作りながら2目ゴム編みで編みます。編み終わりは身頃と同様に編みます。
まとめ・・・折り線で外表に折り、あき止まりから裾までをすくいとします。

★ゲージは編み手により異なりますので、ゲージが合わない場合は針の号数を替えるなどして調整しながら編んでください。

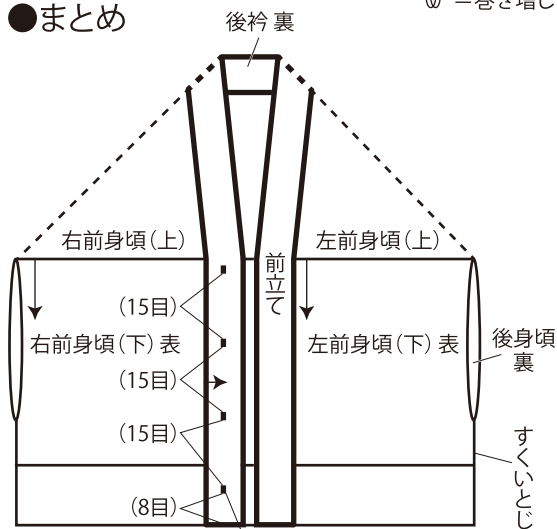
●身頃 ※2目ゴム編み以外は(15号針)で編む



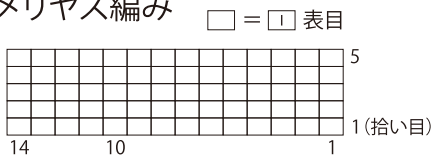
※ボタンホールはまとめ参照

ψ = 巻き増し目

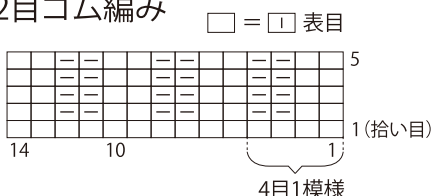
●まとめ



●メリヤス編み

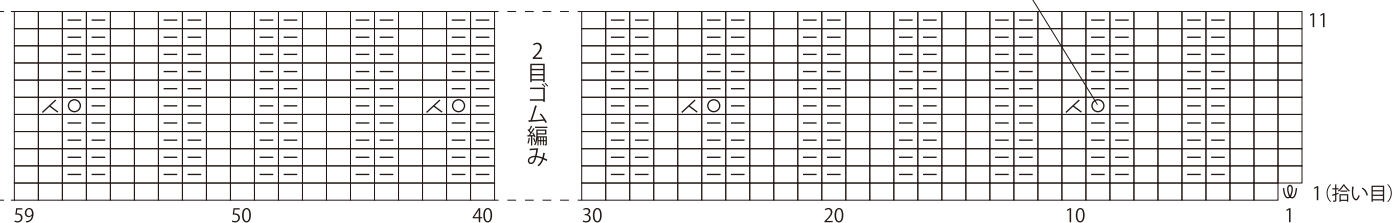


●2目ゴム編み



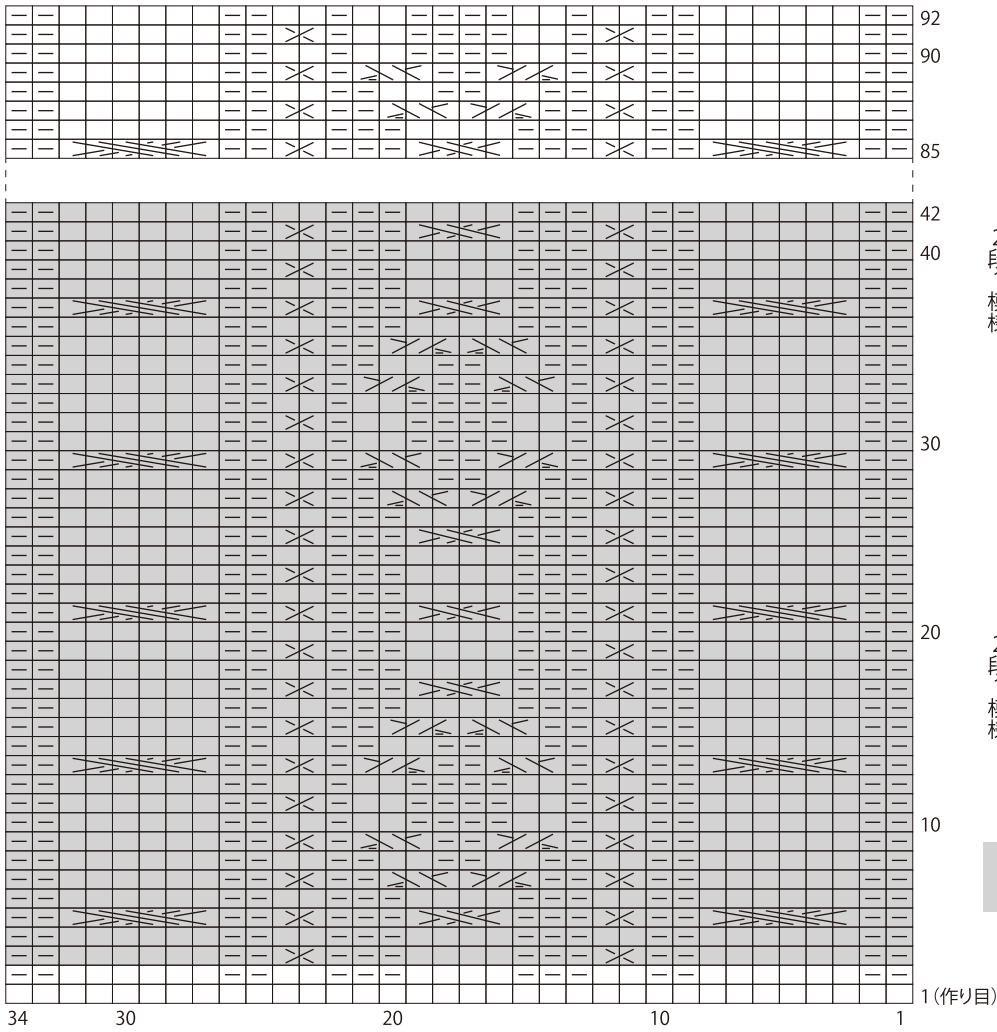
●前立て(ボタンホール)編み図

ボタンホール(1目) □ = □ 表目



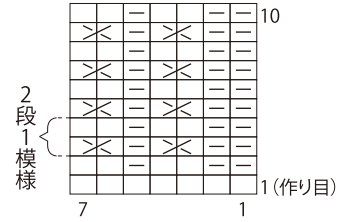
●模様編みB

□ = □ 表目



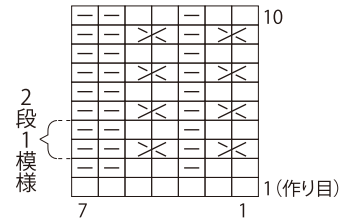
●模様編みA

□ = □ 表目



●模様編みA'

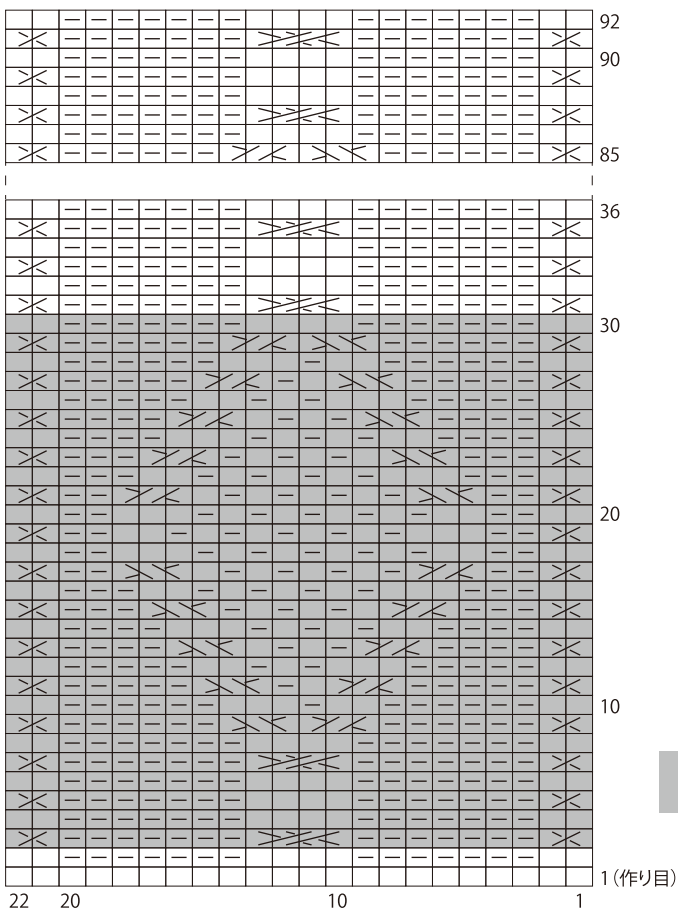
□ = □ 表目



■ = 34目・40段1模様

●模様編みC

□ = □ 表目



- ☒ = 左上1目交差
- ☒ = 右上3目交差
- ☒ = 右上2目交差
- ☒ = 左上2目交差
- ☒ = 右上2目と1目の交差 (下側裏目)
- ☒ = 左上2目と1目の交差 (下側裏目)
- ☒ = 右上2目と1目の交差
- ☒ = 左上2目と1目の交差

右上2目と1目の交差 (下側裏目)の編み方は動画でご覧いただけます。

左上2目と1目の交差 (下側裏目)の編み方は動画でご覧いただけます。

■ = 22目・28段1模様