

＊ ポンチョプルオーバー ＊



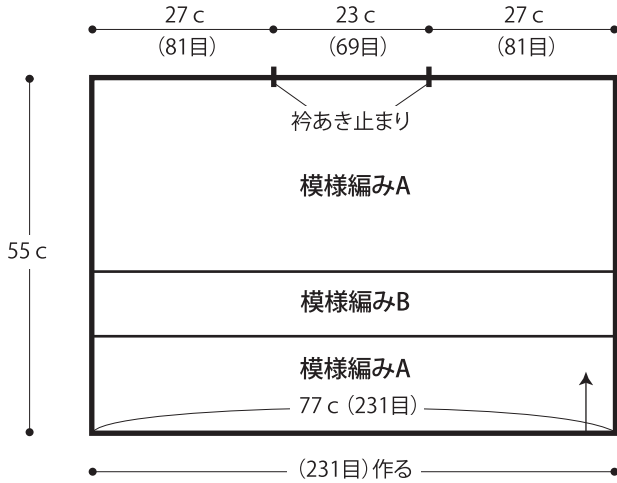
- 用意する毛糸
FZ171-11/Hanna(ハンナ)/420g
- 使用針・用具
カギ針3/0号
- 出来上がり寸法
着丈56cm 横幅79cm
- ゲージ(10cm平方)
模様編みA・B 30目×12段

★ゲージは編み手により異なります。ゲージが合わない場合は針の号数を替えて編んでください。又はゲージを取り直して編んでください。

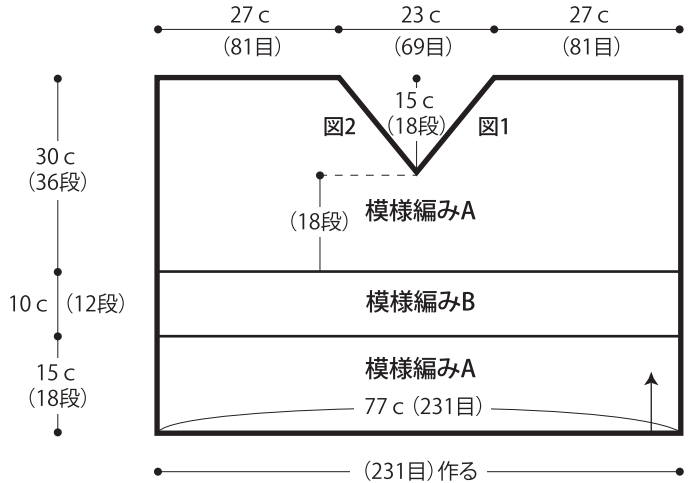
● 編み方ポイント

身頃・・・鎖の作り目を作り、模様編みA・Bを編みます。
ひも・・・鎖の作り目を作り、鎖の裏山を拾って細編みで編みます。ひも飾りは、わの作り目を作り、細編みを輪に編み2個作ります。最終段の目に編み終わりの糸を通しておきます。
まどめ・・・肩を鎖はぎします。裾と両脇から目を拾い、縁編みAを輪に編みます。衿ぐりから目を拾い、縁編みBを輪に編みます。図を参照して身頃にひもを通し、ひも飾りをつけます。

● 後身頃 (カギ針3/0号)



● 前身頃 (カギ針3/0号)



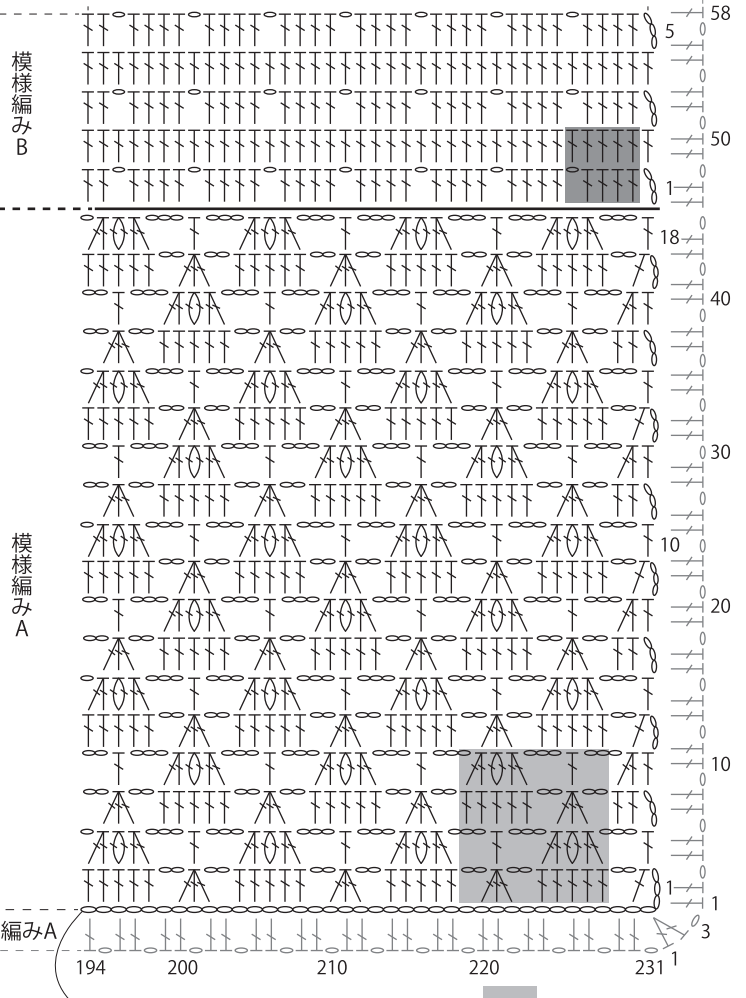
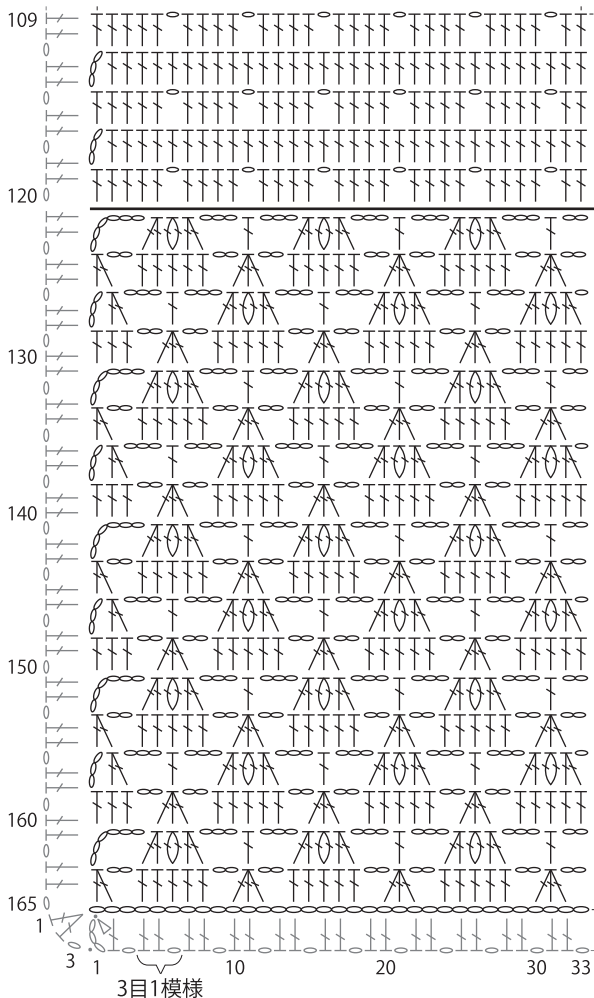
● 身頃・縁編みA 編み図

△ = 長編み2目一度

◇ = 長編み2目の玉編み目

▲ = 長編み3目一度

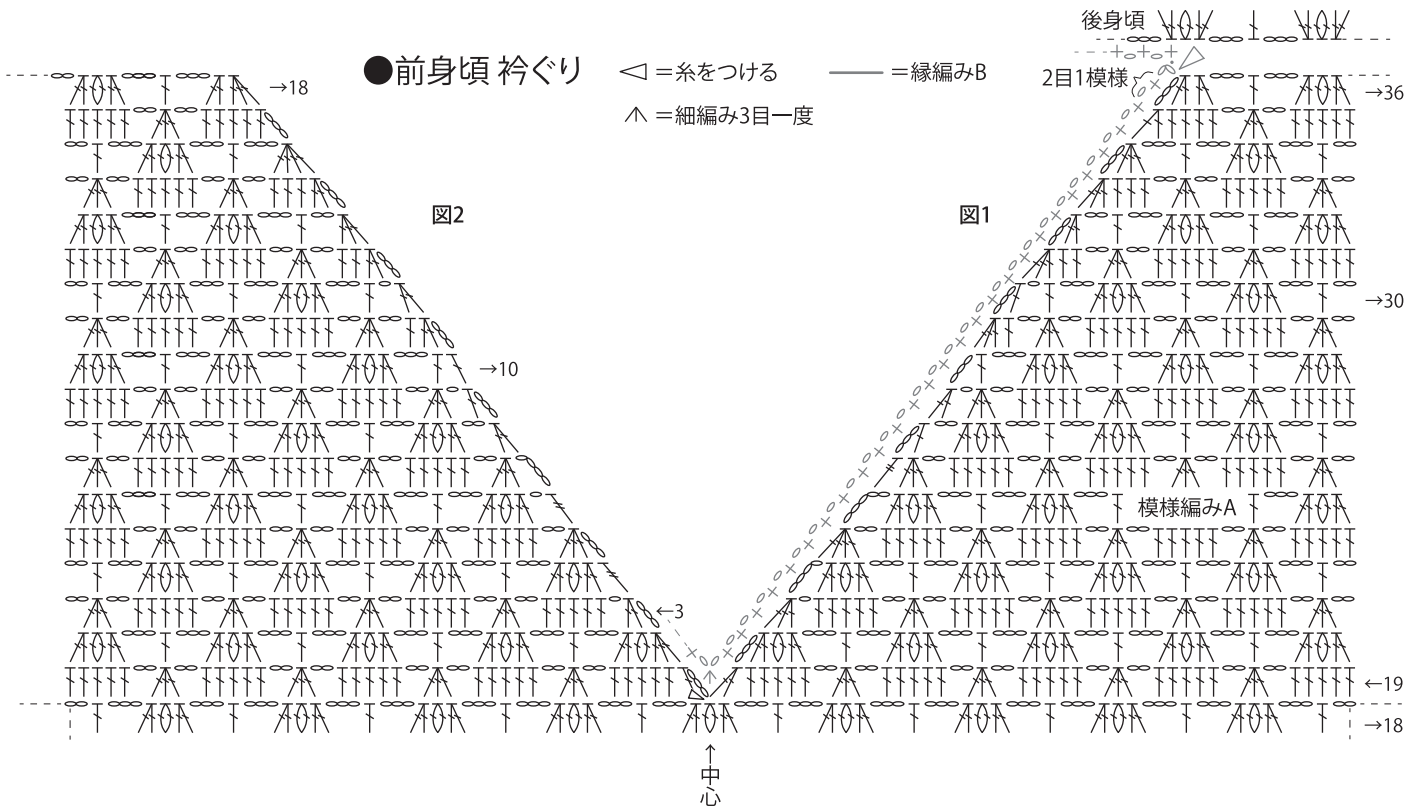
■ = 5目・2段1模様



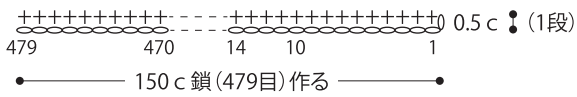
◁ = 糸をつける

鎖(231目)作る

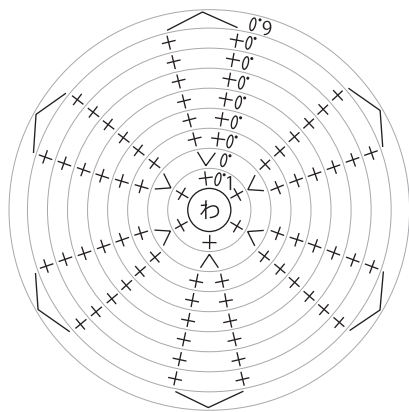
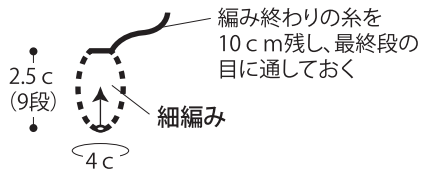
■ = 10目・4段1模様



●ひも 細編み(カギ針3/0号)



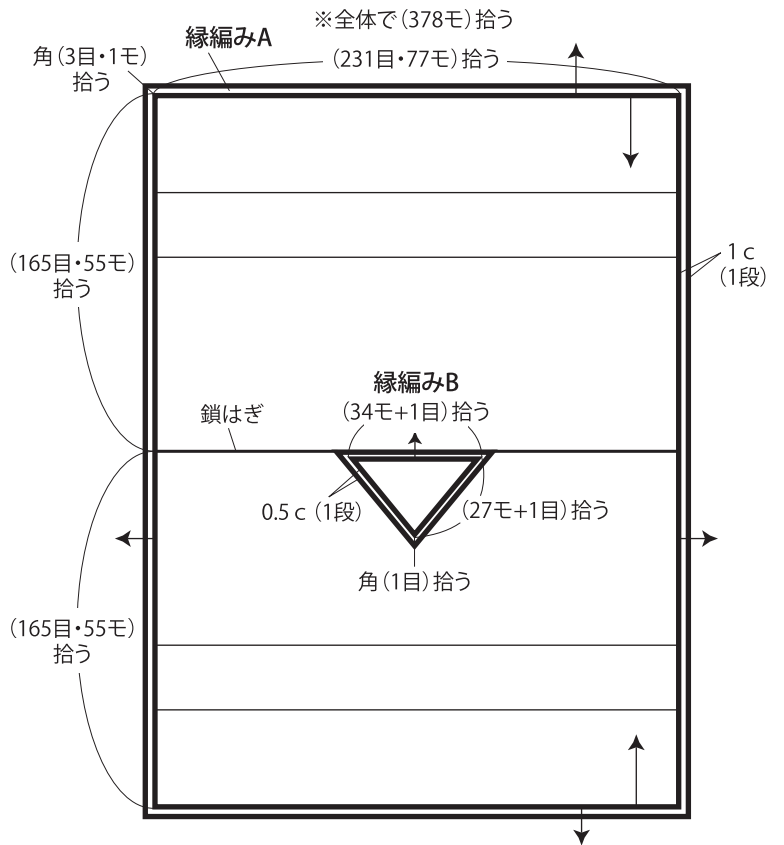
●ひも飾り (カギ針3/0号)



| 段数 | 目数 |
|----|----------|
| 9 | 6 (-6目) |
| 8 | 12 |
| 5 | 5 } 増減なし |
| 3 | 12 |
| 2 | 12 (+6目) |
| 1 | 6 |

(わの中に編み入れる)

●まとめ (カギ針3/0号) モ=模様



●ひも通し位置

