



ドルマンカーデ

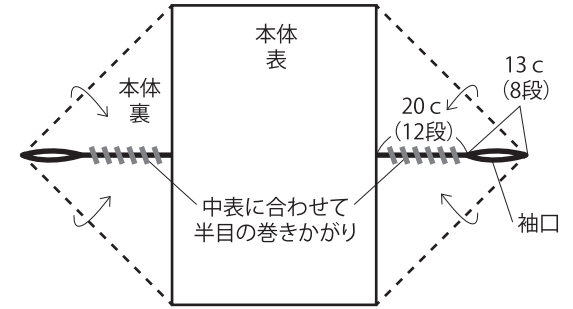
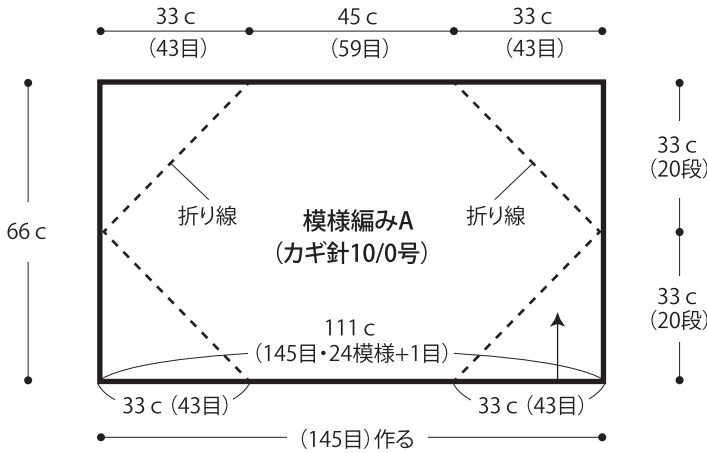
- 用意する毛糸・・・209-37 / ベーシック極太 / 860g
- 使用針・用具・・・カギ針10/0号
- 出来上がり寸法・・・着丈66cm
- ゲージ(10cm平方)・・・模様編みA 13目×6段
模様編みB 12目×7.5段

★ゲージは編み手により異なります。ゲージが合わない場合は針の号数を替えて編んでください。又はゲージを取り直して編んでください。

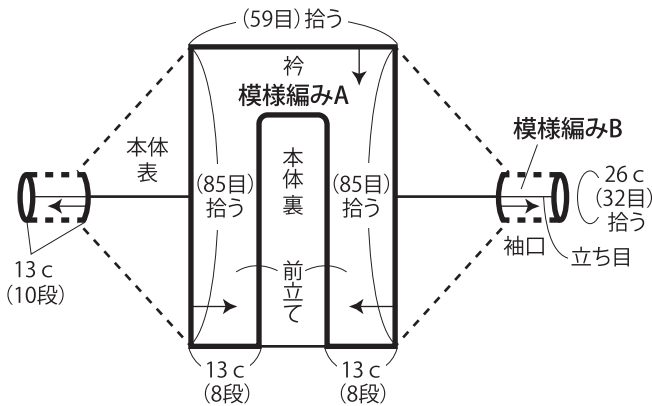
●編み方ポイント

本体・・・鎖の作り目を作り、模様編みAで編みます。折り線で中表に折り、袖口部分を残して半目の巻きかがりをします。
まとも・・・身頃を表に返し図を参照して目を拾い、衿・前立てを模様編みAで編みます。袖口部分から目を拾い、模様編みBを輪に編みます。

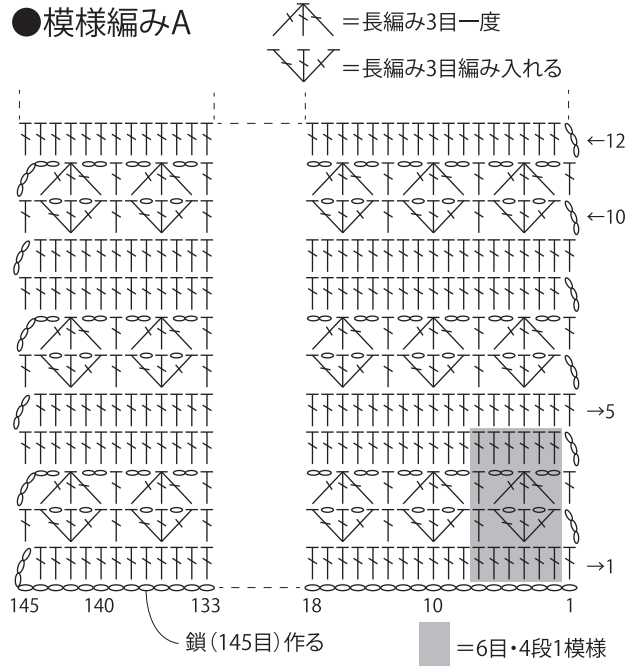
●本体



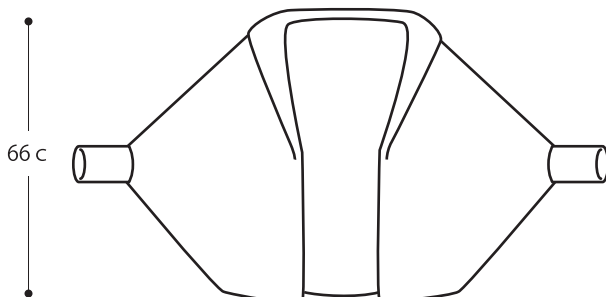
●まとも (カギ針10/0号)



●模様編みA



●出来上がり



●模様編みB

