



# 1 2.編み込みバッグ

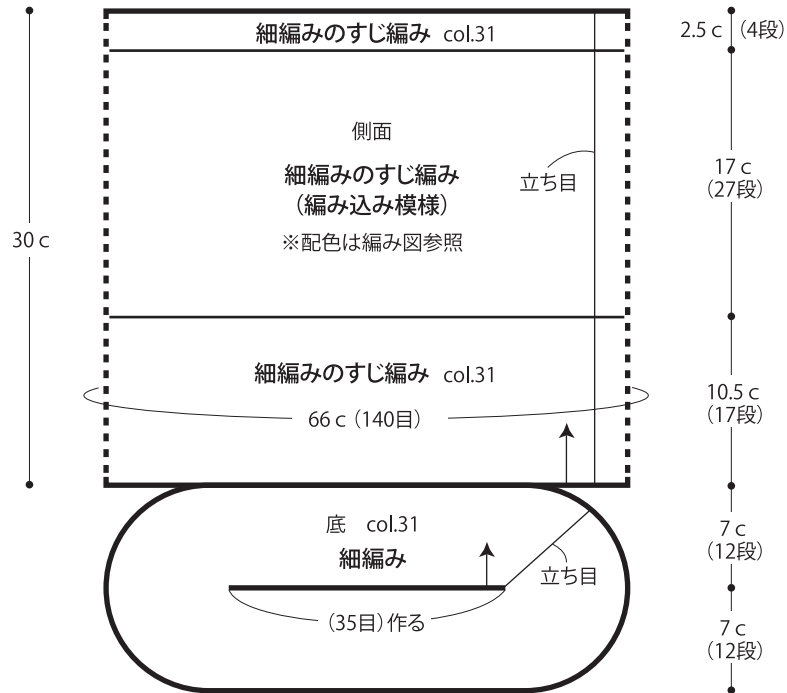
20 ページの作品

- 用意する毛糸  
612-21 / Amian (アミアン) / 10g  
612-31 / Amian (アミアン) / 150g  
612-32 / Amian (アミアン) / 40g
- 使用針・用具  
カギ針5/0号
- 出来上り寸法  
幅33cm 深さ30cm
- ゲージ(10cm平方)  
細編み 20目×17段  
細編みのすじ編み } 21目×16段  
編み込み模様 }

## ●編み方ポイント

本体・・・鎖の作り目を作り、底を増し目しながら細編みで輪に編みます。底より続けて側面を細編みのすじ編み、編み込み模様で輪に編みます。編み込み模様は、編んでいない糸を編みくります。  
持ち手・・・本体と同様に編み始め、細編みで編みます。同じものを2本編みます。  
まとめ・・・本体の指定位置に持ち手を巻きかかります。

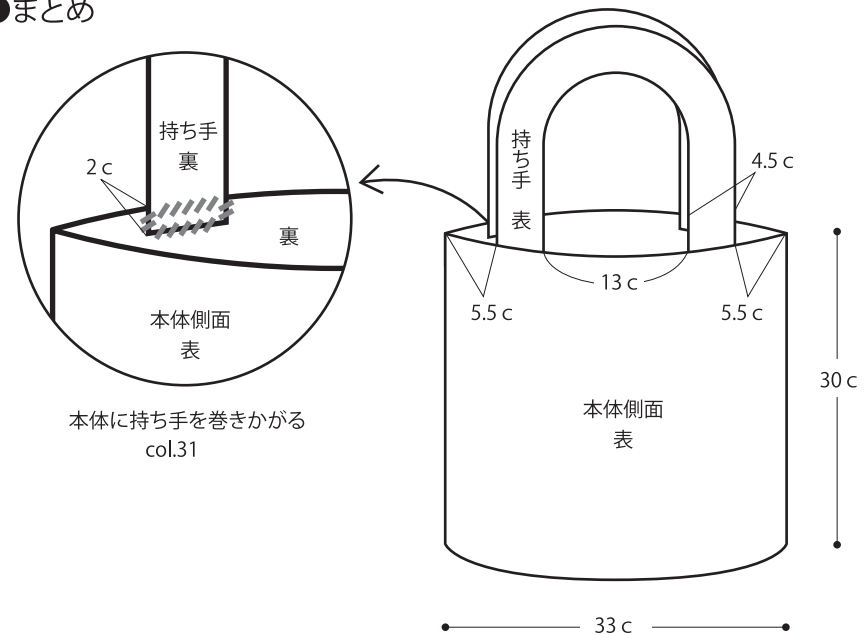
## ●本体 (カギ針5/0号)



## ●持ち手 2本 (カギ針5/0号)



## ●まとめ



●側面

± = 細編みのすじ編み目

※記号省略部分も全て細編みのすじ編み目

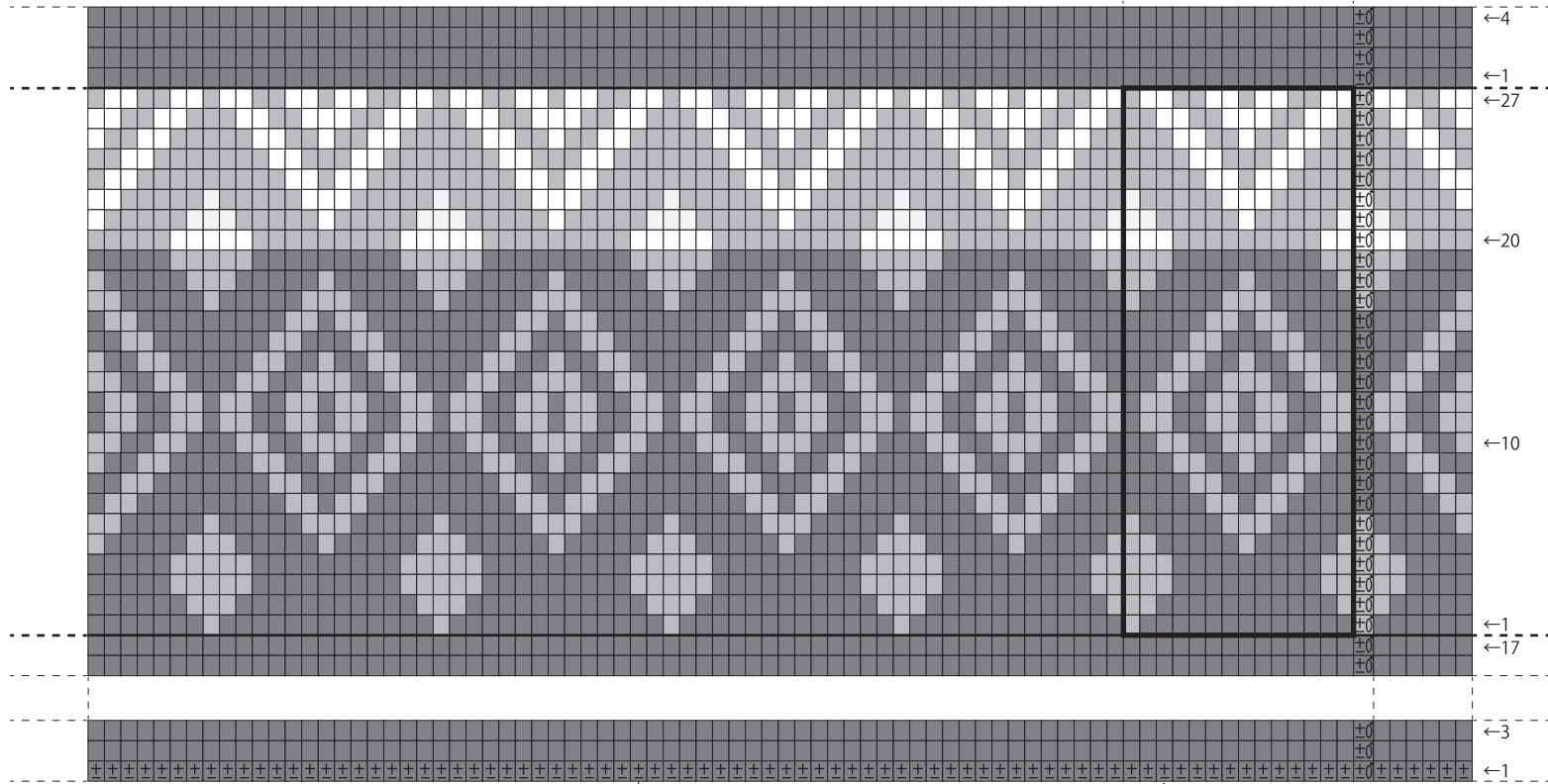
■ = col.31

■ = col.32

□ = col.21

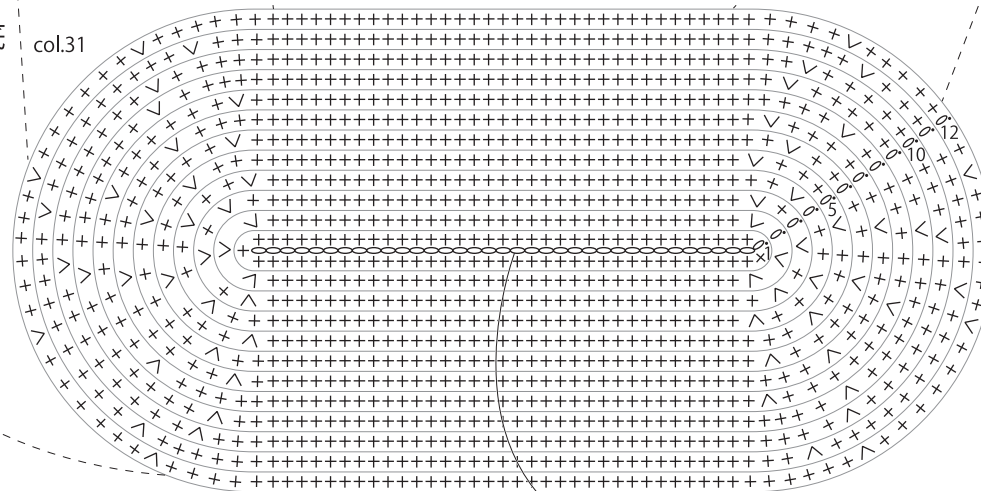
10回繰り返す

□ = 14目1模様



●底

col.31



段数	目数	
12	140	(+8目)
11	132	
10	126	} 毎段 (+6目)
9	120	
8	114	
7	108	
6	102	
5	96	
4	90	
3	84	
2	78	
1	72	鎖(35目)作る

細編みのすじ編み目の編み方は動画でご覧いただけます。

