

# 06.モチーフカーデ



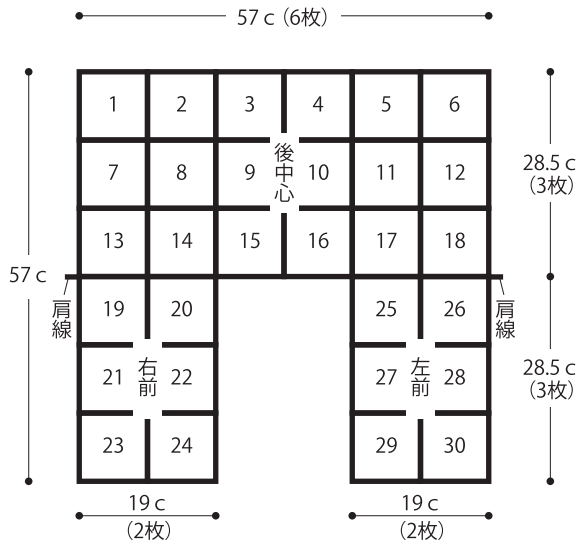
- 用意する毛糸  
578-01/ビューティーシルクコットンUV/55g  
578-12/ビューティーシルクコットンUV/100g  
578-16/ビューティーシルクコットンUV/180g  
578-21/ビューティーシルクコットンUV/75g
- 使用針・用具  
カギ針3/0号
- 出来上り寸法  
身幅57cm ゆき丈68cm 着丈96.5cm

- ゲージ  
モチーフ 9.5cm角

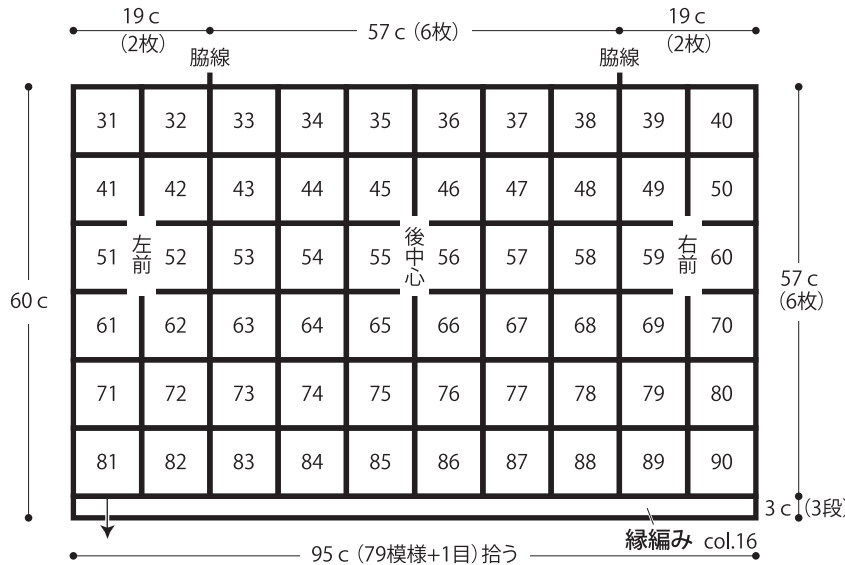
●編み方ポイント  
身頃上下・袖・・・わの作り目を作り、モチーフを編みます。2枚めからは最終段で編みつなぎます。裾・袖口に縁編みを編みます。模様編みAを編みながら、身頃上下と袖をつなぎます。  
まとめ・・・裾・前端・後衿ぐりより目を拾い、前立て・後衿を縁編みで編みます。袖下と脇(モチーフ1枚)を鎖とじします。

□ = モチーフ 数字 = モチーフを編みつなぎ順番

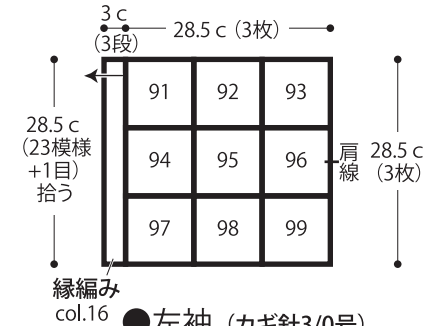
## ●身頃上 (カギ針3/0号)



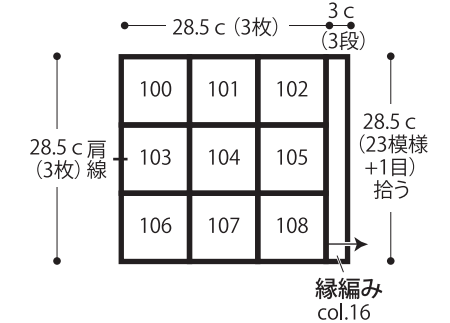
## ●身頃下 (カギ針3/0号)



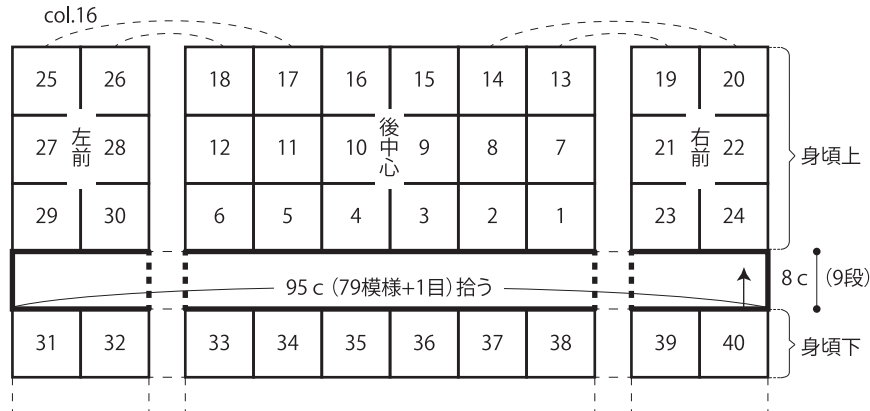
## ●右袖 (カギ針3/0号)



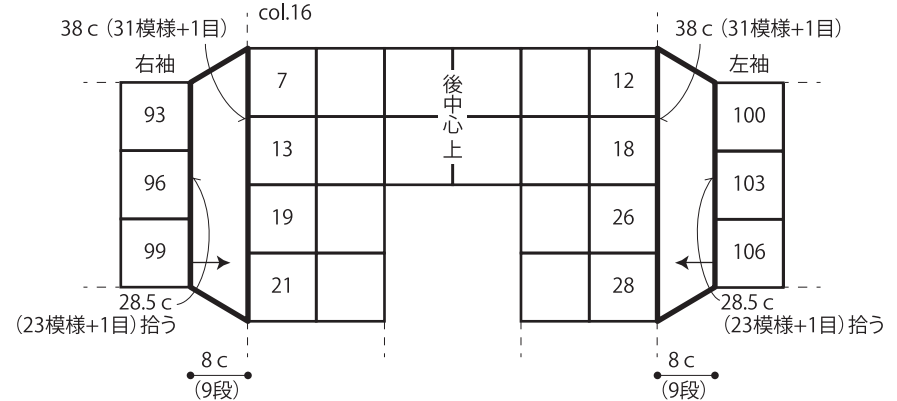
## ●左袖 (カギ針3/0号)



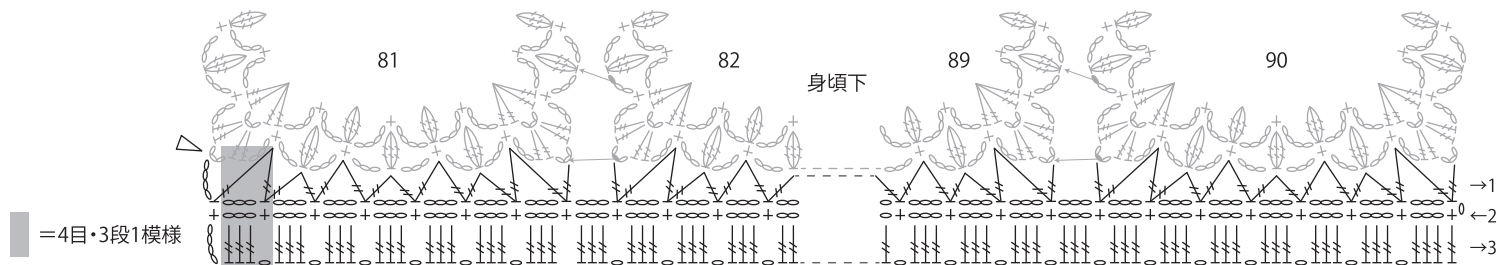
## ●模様編みA(身頃上下) (カギ針3/0号)



## ●模様編みA(袖つけ) (カギ針3/0号)



●縁編み(裾) ※縁編み(袖口)も同様に編む



長々編み目の編み方は動画でご覧いただけます。



長々編み2目一度は長々編み2目一度の編み方を参考にしてください。編み方は動画でご覧いただけます。



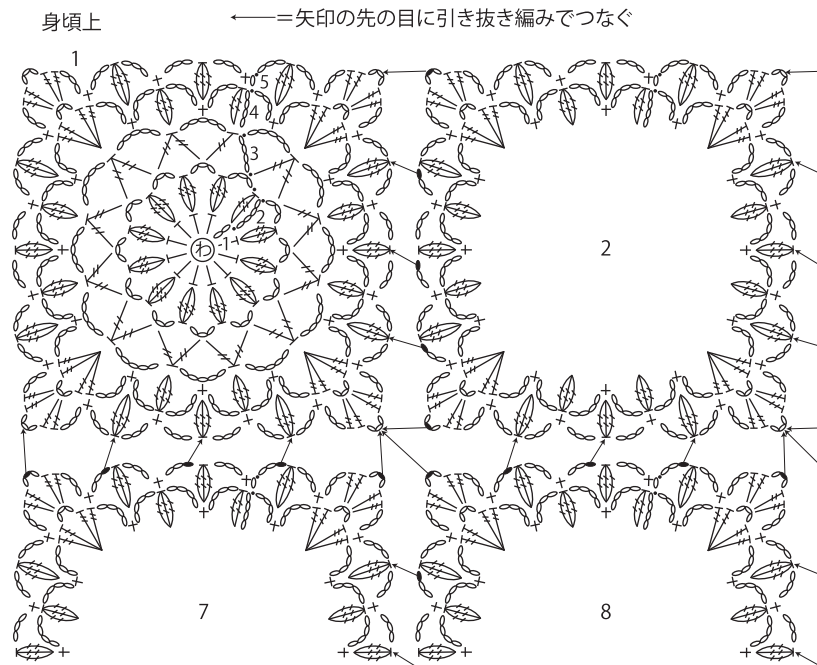
長々編み3目の玉編み目の編み方は動画でご覧いただけます。



●モチーフとつなぎ方

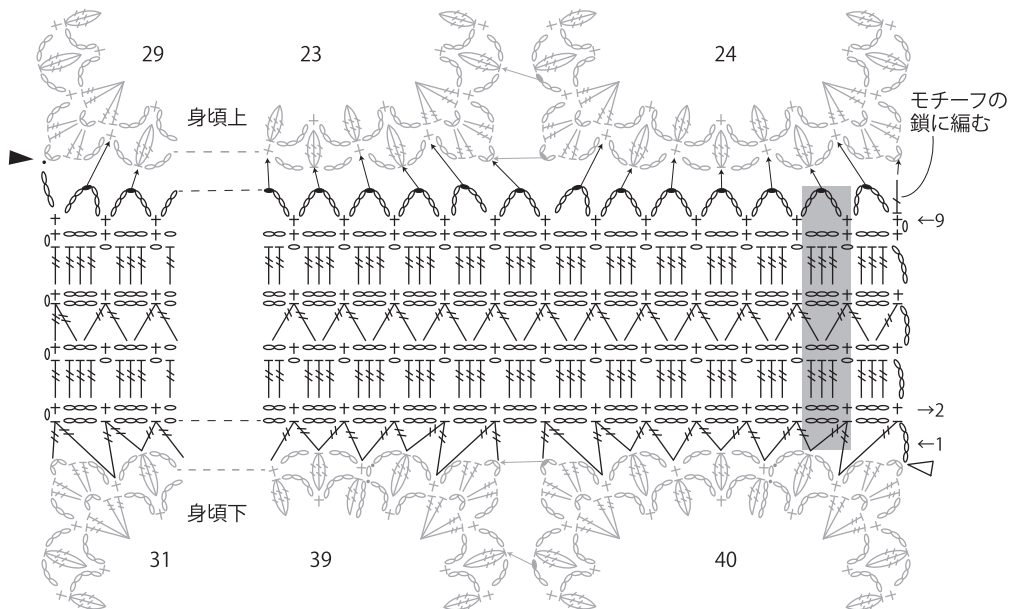
┆ = 長々編み目    / \ = 長々編み2目一度    ⊖ = 長々編み3目の玉編み目

← = 矢印の先の目に引き抜き編みでつなぐ



●模様編みA(身頃上下)

◁ = 糸をつける    ◀ = 糸を切る  
← = 矢印の先の目に引き抜き編みでつなぐ



=4目・9段1模様

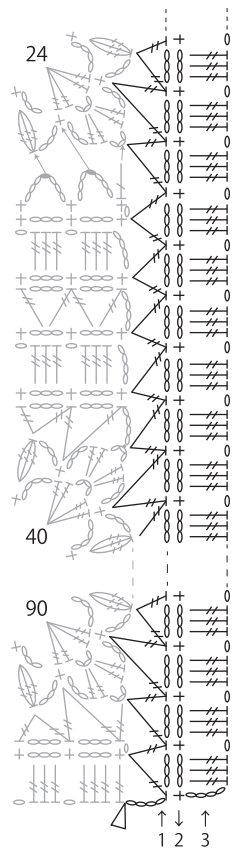
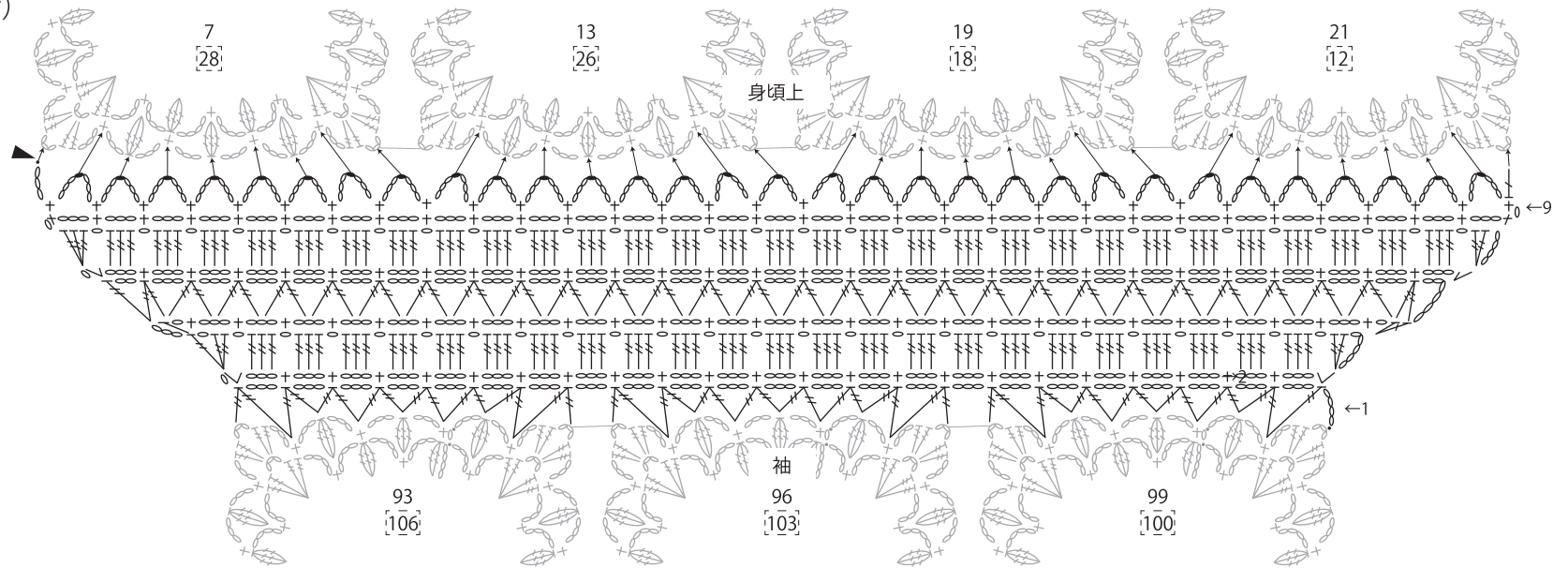
●モチーフ 配色図

※色毎に糸を切る

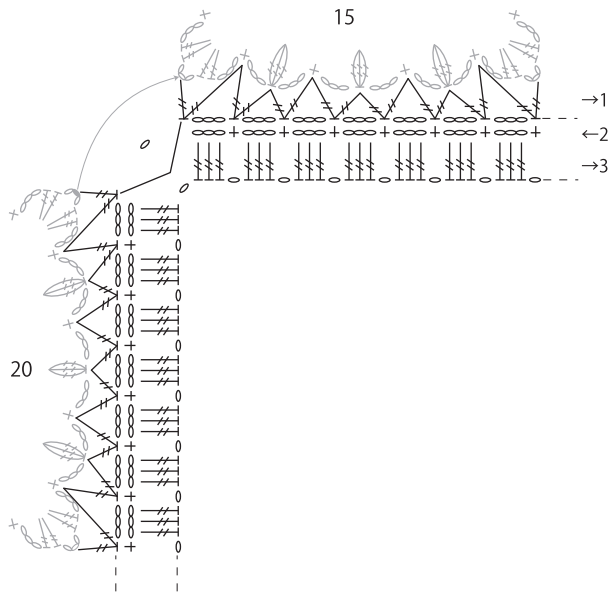
5段	col.16
4段	col.12
3段	col.01
1~2段	col.21

●模様編み A (右袖つけ)

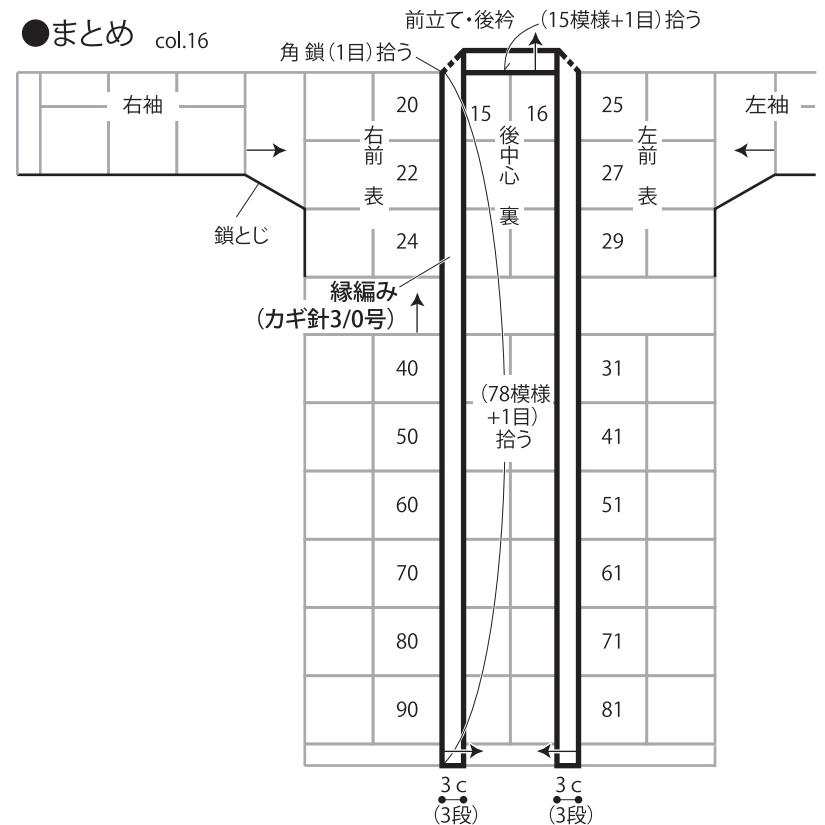
[ ] = 左袖



●縁編み (前立て・後衿)



●まとめ col.16



★ゲージは編み手により異なります。ゲージが合わない場合は、針の号数を替えて編んでください。又はゲージを取り直して編んでください。