

＊ モチーフボレロ ＊



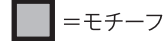
- 用意する毛糸
317-52 / Carta (カルタ)-手紙-/ 240g
- 使用針・用具
カギ針4/0号
- 出来上り寸法
着丈37.5cm ゆき丈37.5cm
- ゲージ(10cm平方)
模様編み 26目×13.5段
モチーフ1枚 7.5cm角

●編み方ポイント

身頃・・・鎖の作り目を作り、模様編みで指定段数編み、左右に分けて編みます。
モチーフ・・・わの作り目を作り、図を参照して編みます。最終段で身頃・モチーフと編み繋ぎます。
まとめ・・・模様編みの脇部分を鎖はぎします。

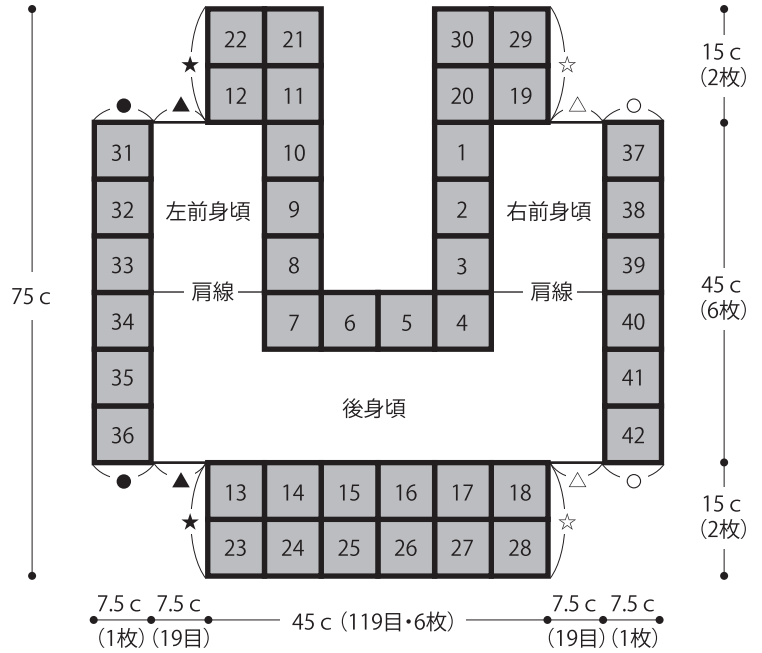
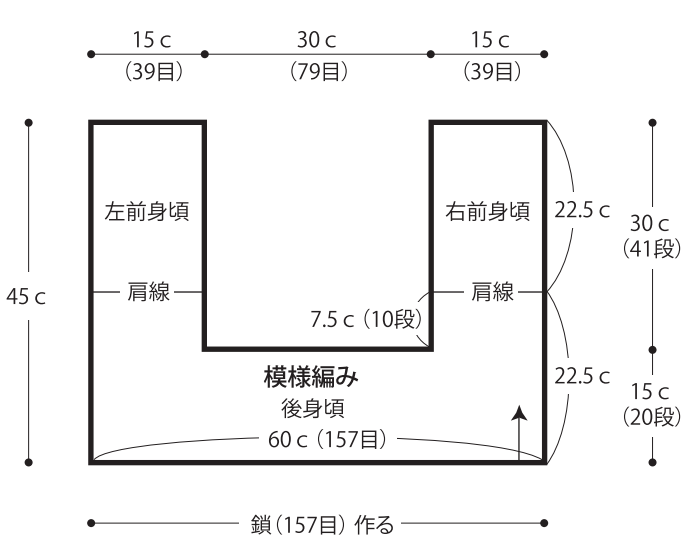
★ゲージは編み手により異なります。ゲージが合わない場合は針の号数を替えて編んでください。又はゲージを取り直して編んでください。

●モチーフの配置

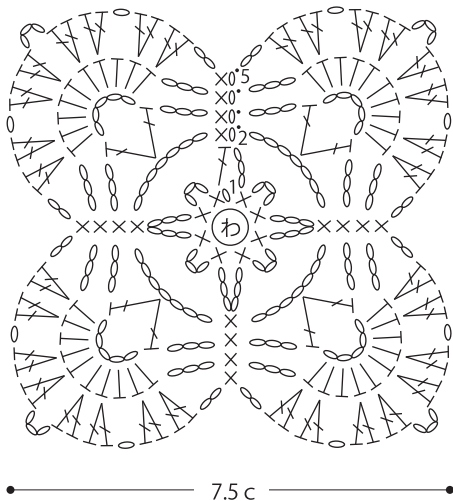


1～42はモチーフを編み繋ぐ順番

●身頃 (カギ針4/0号)



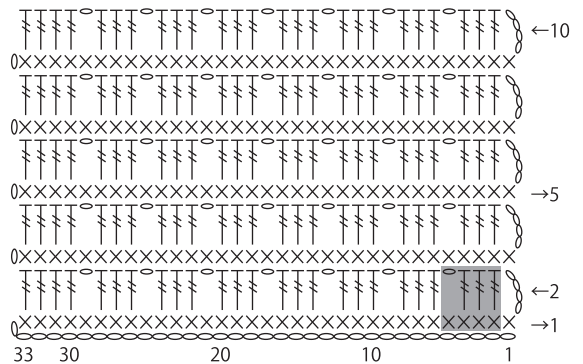
●モチーフ (カギ針4/0号)



●・○・★・☆=記号同士を編み繋ぐ

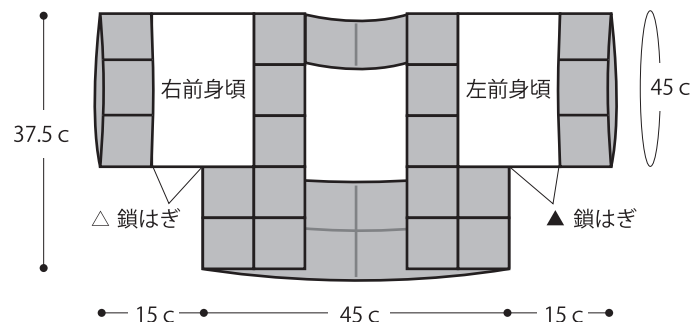
●模様編み

↑ = 長々編み目

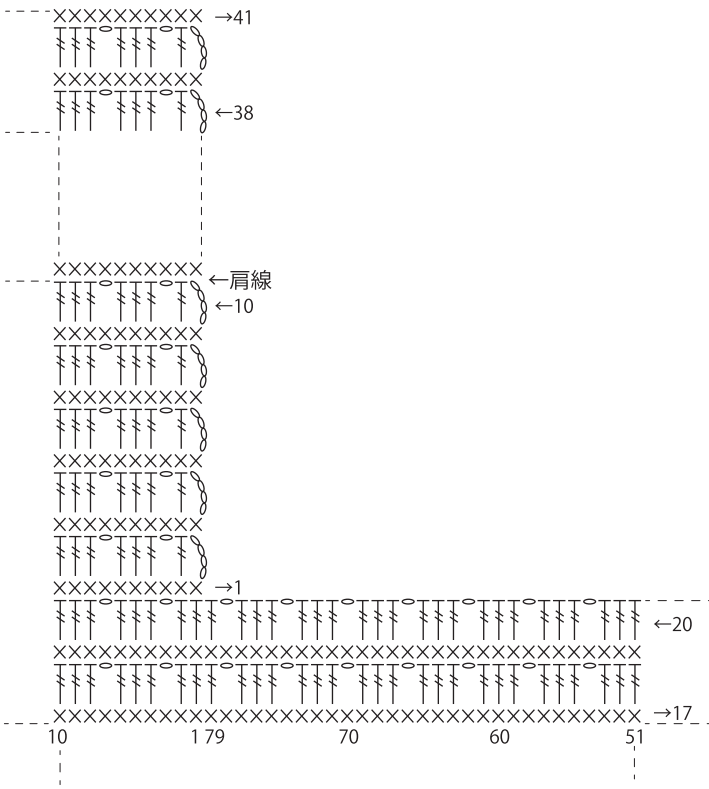


■ = 4目・2段1模様

●まとめ (カギ針4/0号)



●身頃 左側



●モチーフの繋ぎ方

←---=矢印の先の目に引き抜き編みで繋ぐ

