



# モチーフプルオーバー



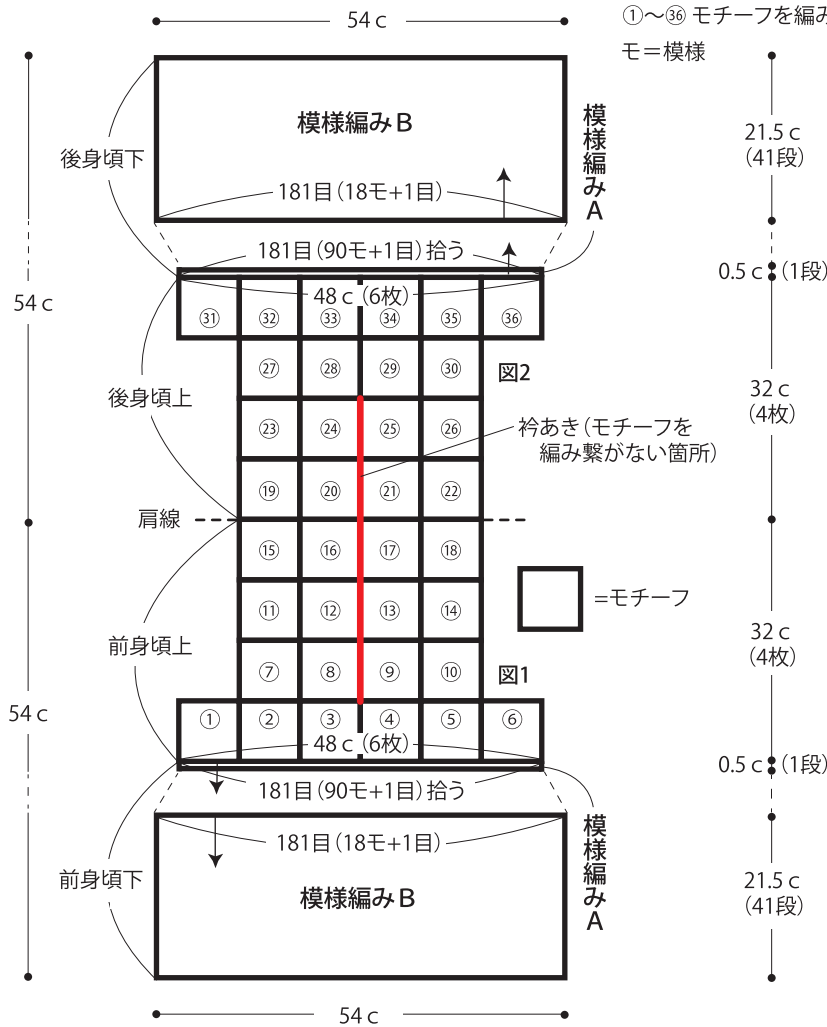
- 用意する毛糸  
1201-26/NEWシャインコットン/180g
- 使用針・用具  
カギ針3/0号・2/0号
- 出来上がり寸法  
胸囲96cm 着丈54cm
- ゲージ(10cm平方)  
模様編みB 33.5目×19段  
モチーフ 8cm角

## ●編み方ポイント

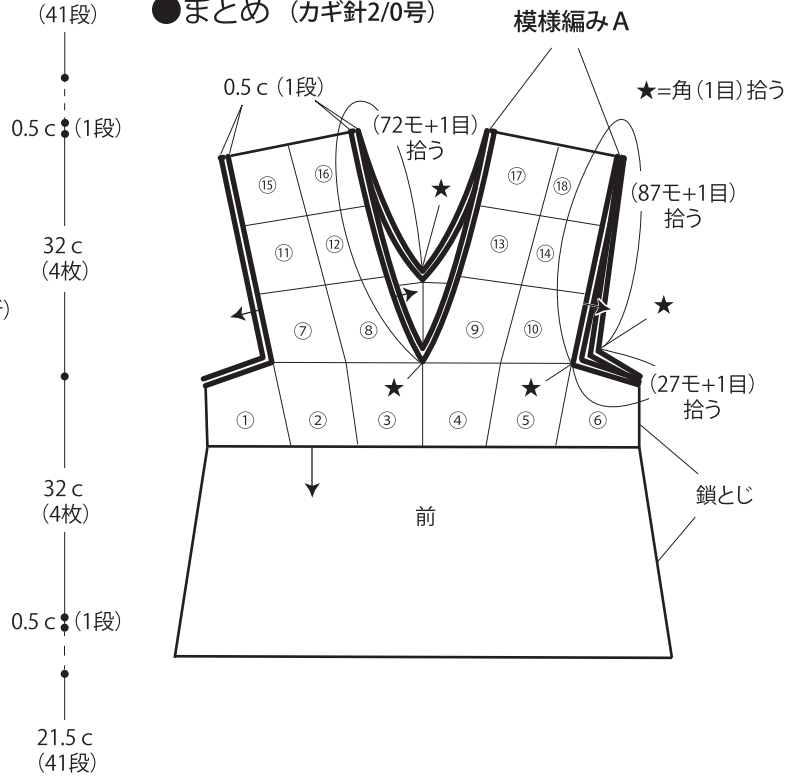
身頃上・・・わの作り目を作りモチーフを編みます。2枚めからは最終段で編み繋ぎます。※衿あきは繋ぎません。  
 身頃下・・・モチーフから目を拾い模様編みA・Bを編みます。  
 まとめ・・・脇を鎖とじます。衿ぐり、袖ぐりから目を拾い、模様編みAを輪に編みます。

★ゲージは編み手により異なります。ゲージが合わない場合は針の号数を替えて編んでください。又はゲージを取り直して編んでください。

## ●身頃 (カギ針3/0号)

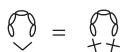


## ●まとめ (カギ針2/0号)

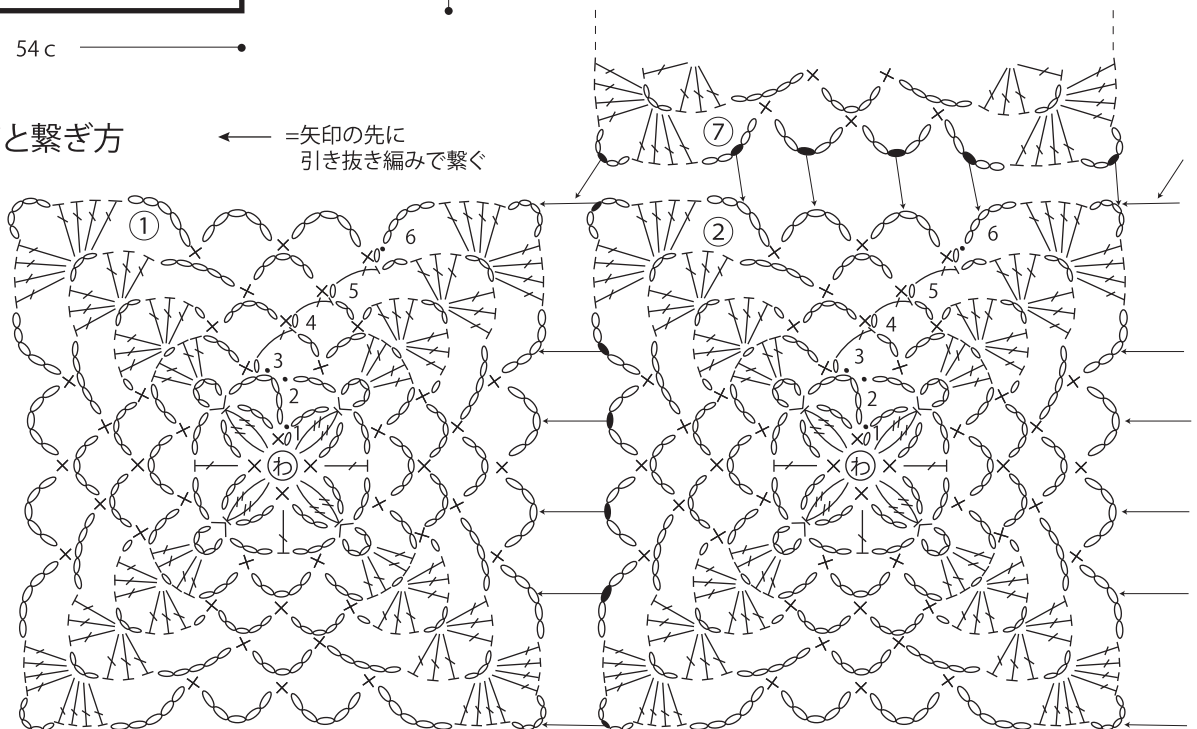


## ●モチーフと繋ぎ方

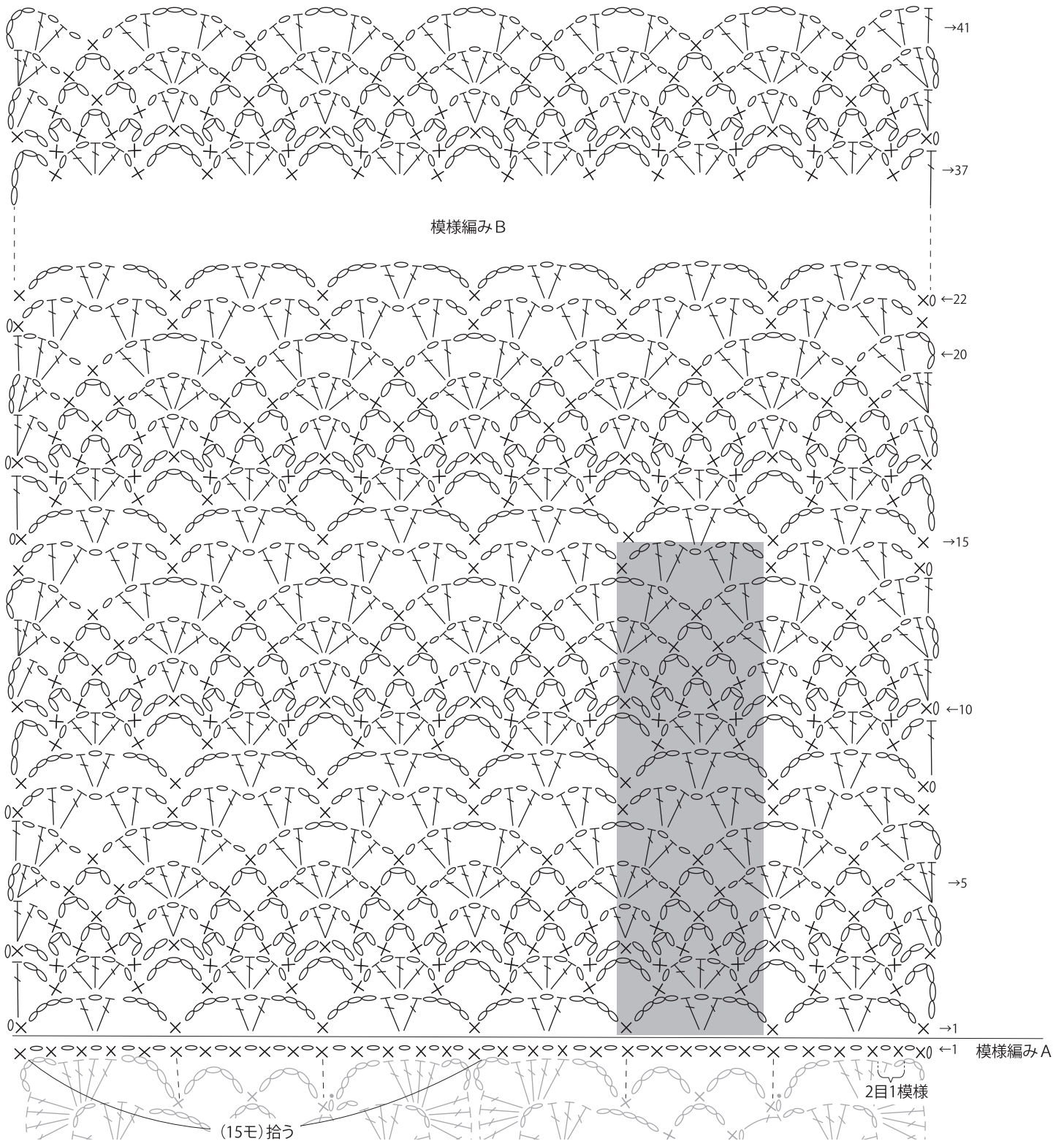
←=矢印の先に引き抜き編みで繋ぐ



=長々編み2目の玉編み目

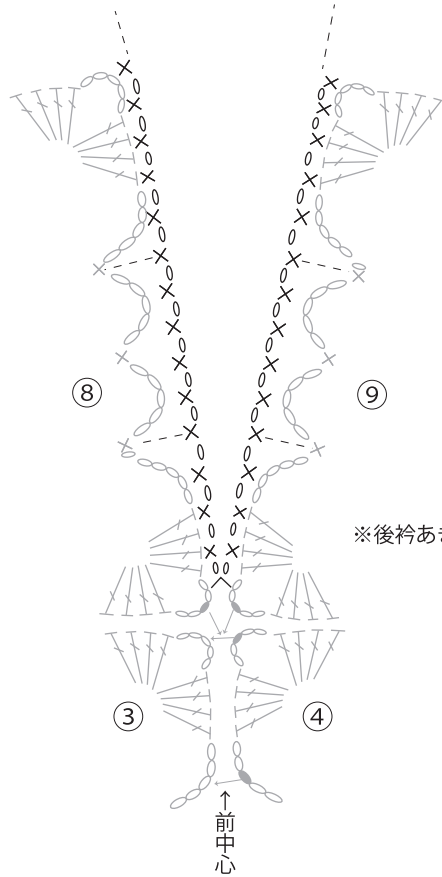


● 模様編み A・B



=10目・14段1模様

●前衿あき 模様編みA

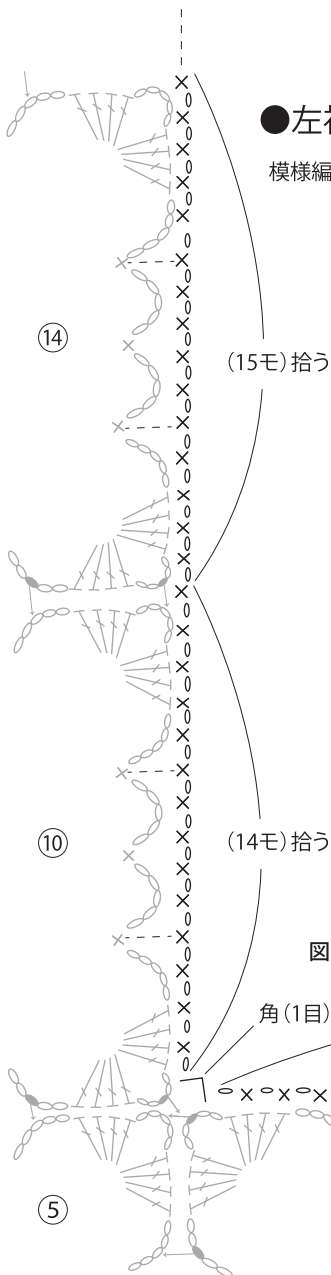


※後衿あきも同様に編む

●左袖ぐり

模様編みA

※右袖ぐりも同様に編む



(15モ) 拾う

(14モ) 拾う

モ=模様

図1

角(1目)

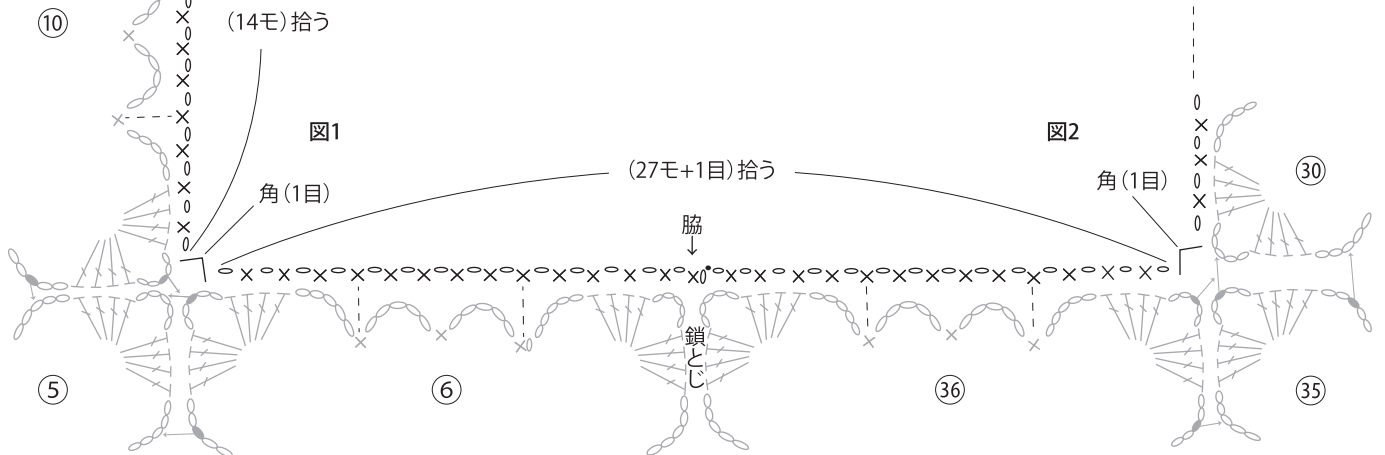
(27モ+1目) 拾う

脇

鎖じ

図2

角(1目)



∧ = 細編み2目一度