



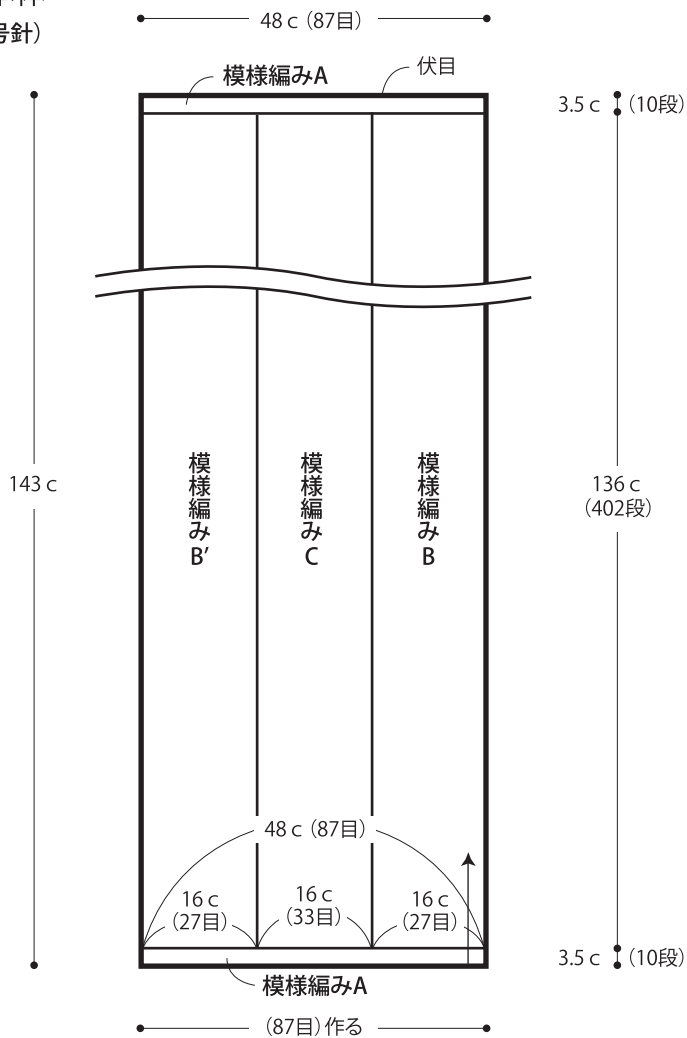
10.透かし編みのショール

- 用意する毛糸
1244-08 / Kushel (クシエル) Silk Cashmere / 185 g
- 使用針・用具
棒針6号
- 出来上り寸法
幅48 c m 長さ143 c m
- ゲージ(10 c m平方)
模様編みB・B' 17目×29.5段
模様編みC 20.5目×29.5段

●編み方ポイント

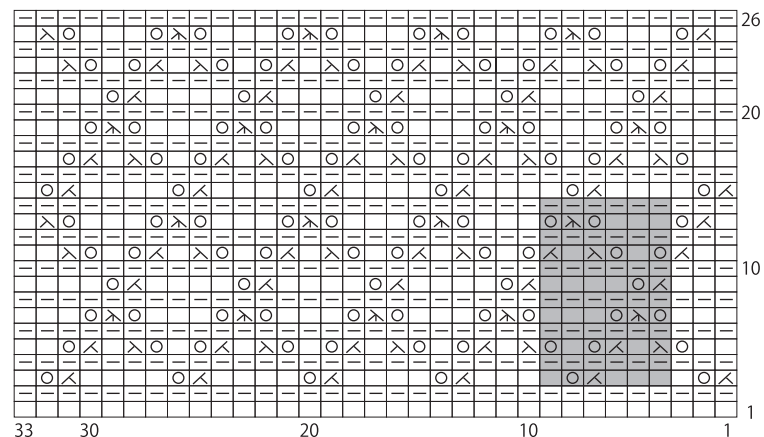
本体・・・一般的な作り目を作り、模様編みA・B・B'・Cを編みます。編み終わりは伏せ止めをします。

●本体 (6号針)



●模様編みC

□ = □ 表目



☒ = 右上2目一度

☓ = 右上3目一度

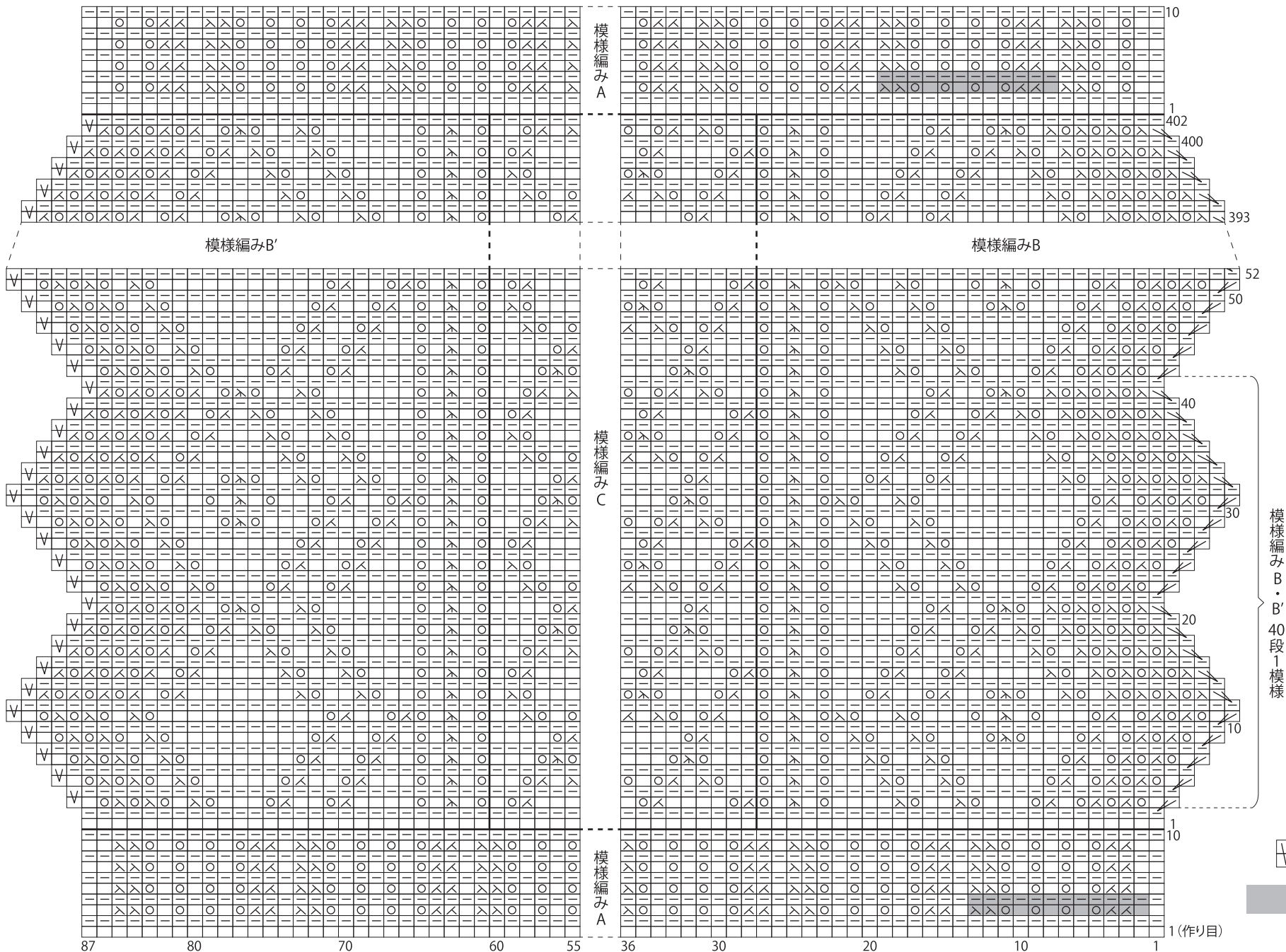
■ = 6目・12段1模様

☒ = 左上2目一度

○ = かけ目

●本体編み図

□ = □ 表目



★ゲージは編み手により異なります。ゲージが合わない場合は、針の号数を替えて編んでください。又はゲージを取り直して編んでください。