



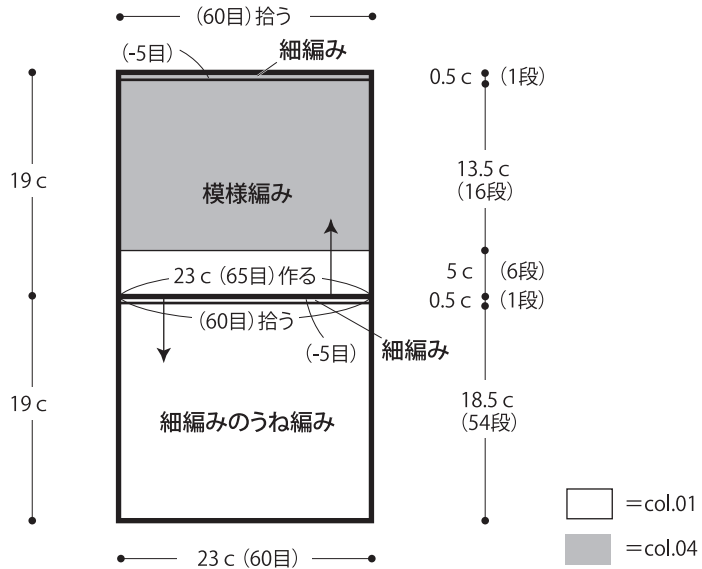
07.クラッチ(サコッシュ)

- 用意する毛糸
1262-01/コットン・ニート(S)・ラメ Tiara (ティアラ) / 65 g
1262-04/コットン・ニート(S)・ラメ Tiara (ティアラ) / 50 g
- 使用針・用具
カギ針5/0号、ファスナー20 cm、
両フック付きショルダーひも100 cm
- 出来上り寸法
幅24 cm 深さ19 cm
- ゲージ(10 cm 平方)
模様編み 28目×12段
細編み・細編みのうね編み 26目×29段

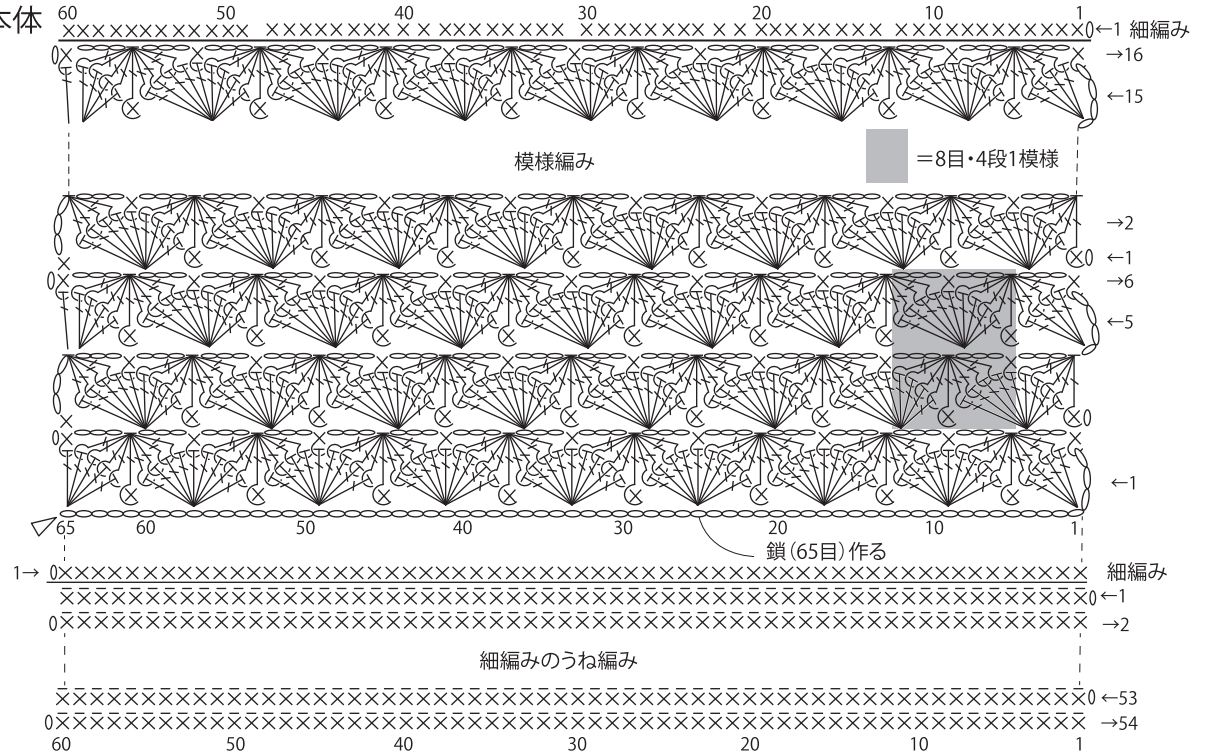
●編み方ポイント

本体・・・鎖の作り目を作り、模様編みと細編みを編みます。作り目より目を拾い、細編みと細編みのうね編みを編みます。
まとめ・・・作り目の位置で外表に折り、模様編み側から両端を指定の色で縁編みでとじます。入れ口の両端を巻きかがり、ファスナーを縫い付けます。お好みでショルダーひもを付けます。

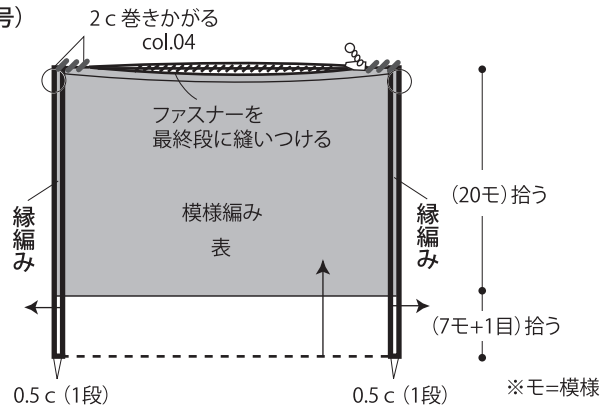
●本体(カギ針5/0号)



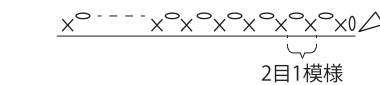
●本体



●まとめ(カギ針5/0号)



●縁編み



○ = ショルダーひものフックを縁編みの鎖編みにかけます

⌋ = 細編み裏引き上げ編み目

⌋ = 長編み9目編み入れる

⌋ = 長編み裏引き上げ編み9目一度

◁ = 糸をつける

⊗ = 細編みのうね編み目

細編みのうね編み目の編み方は動画でご覧いただけます。



★ゲージは編み手により異なります。ゲージが合わない場合は、針の号数を替えて編んでください。又はゲージを取り直して編んでください。