



06-1.フレンチプル

●用意する毛糸

1257-01/Caro(カー口)/140g 1257-03/Caro(カー口)/90g
 1257-06/Caro(カー口)/25g 1257-09/Caro(カー口)/40g

●使用針・用具

カギ針3/0号・4/0号

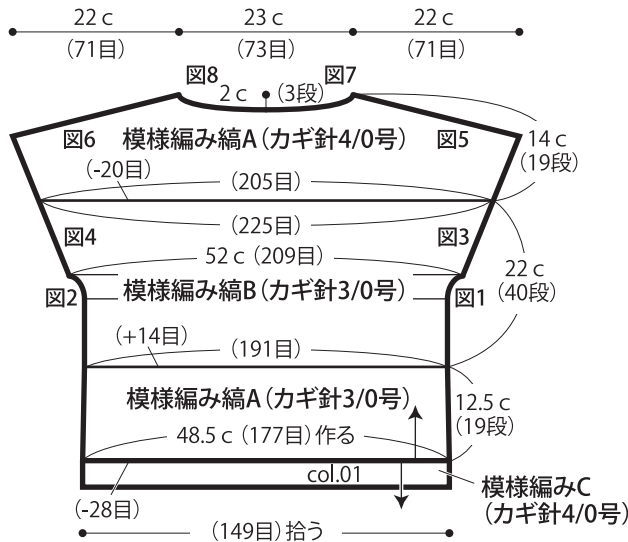
●出来上り寸法

胸囲97cm ゆき丈33.5cm 着丈52cm

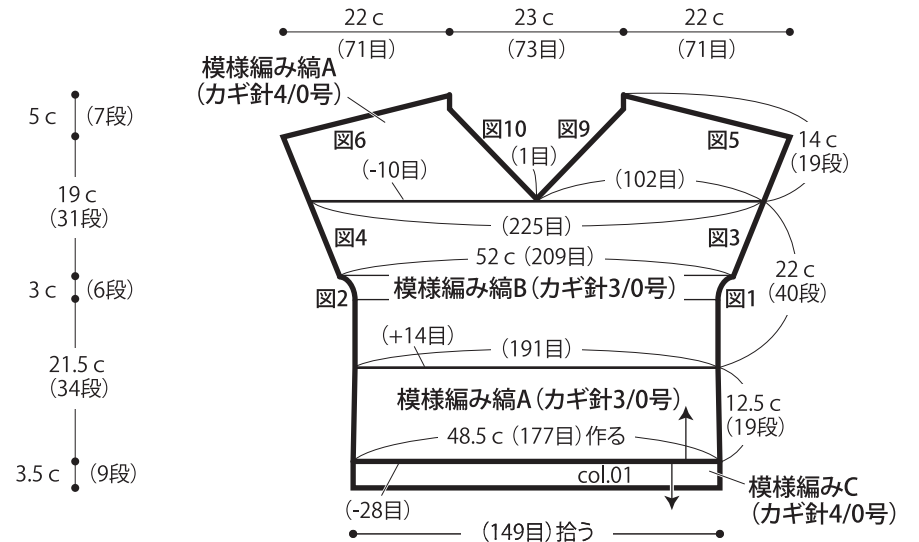
●ゲージ(10cm平方)

模様編み縞A(カギ針3/0号) 36.5目×15段 模様編み縞B 40目×18段
 (カギ針4/0号) 32目×14段 模様編みC 31目×26段

●後身頃



●前身頃



●編み方ポイント

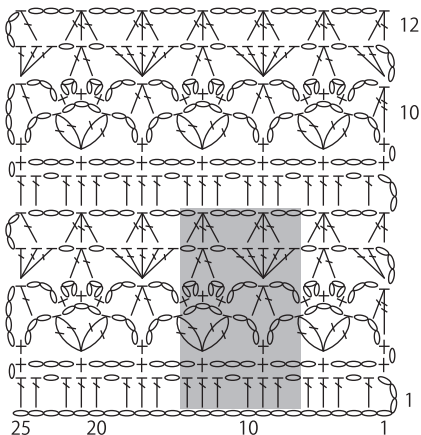
身頃・・・鎖の作り目を作り、配色図を参照して、模様編み縞A、Bを編みます。一度糸を切り、表より模様編み縞Aを編みます。作り目より目を拾い、模様編みCを編みます。
 まとめ・・・肩を鎖はぎし、脇を鎖とじします。衿ぐりより目を拾い、指定位置に縁編みAを編みます。
 ※色ごとに糸を切って編みます。

◇ = 長編み2目の玉編み目

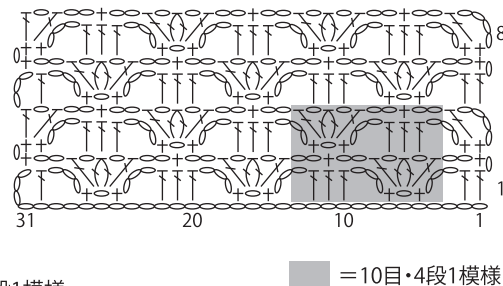
長編み2目の玉編み目の編み方は動画でご覧いただけます。



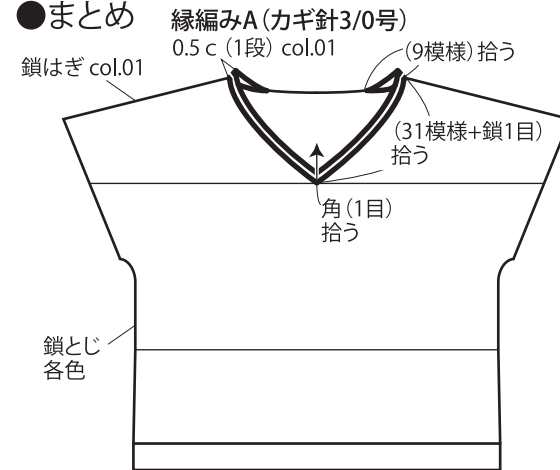
●模様編み縞A



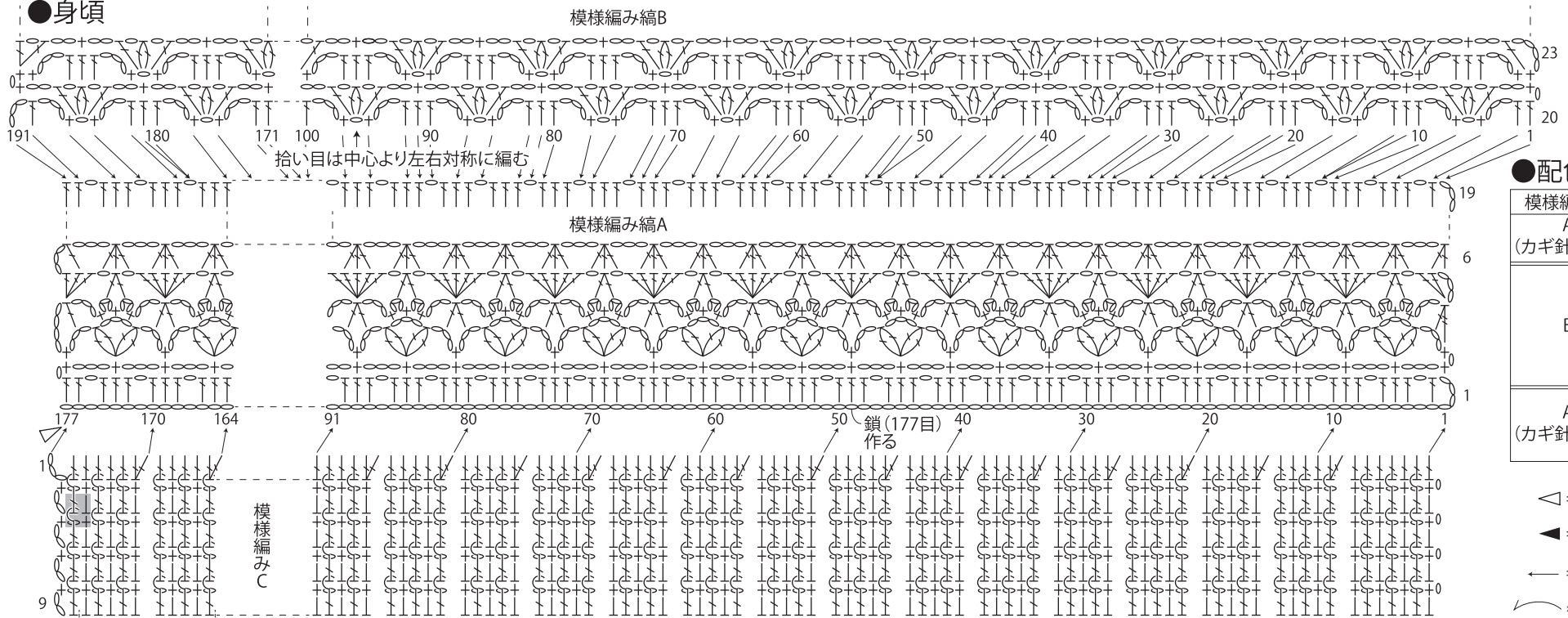
●模様編み縞B



●まとめ



●身頃



●配色図

模様編み縞	段	色番
A (カギ針4/0号)	6~19	col.01
	1~5	col.03
B	37~40	col.03
	28~36	col.09
	22~27	col.01
	18~21	col.06
A (カギ針3/0号)	1~17	col.03
	19	col.03
	16~18	col.06
	1~15	col.01

- ◁ = 糸をつける
- ◄ = 糸を切る
- ← = 矢印の先に編む
- ↷ = 糸を渡す

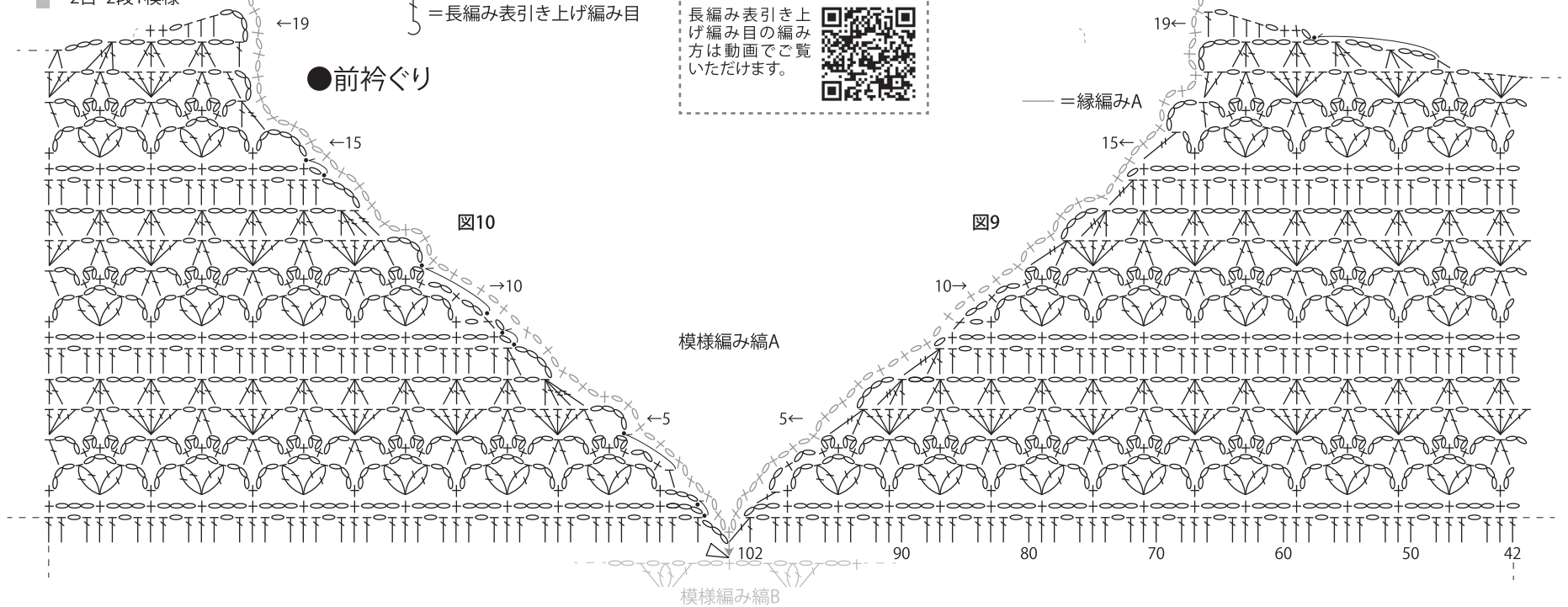
14回繰り返す

■ = 2目・2段1模様

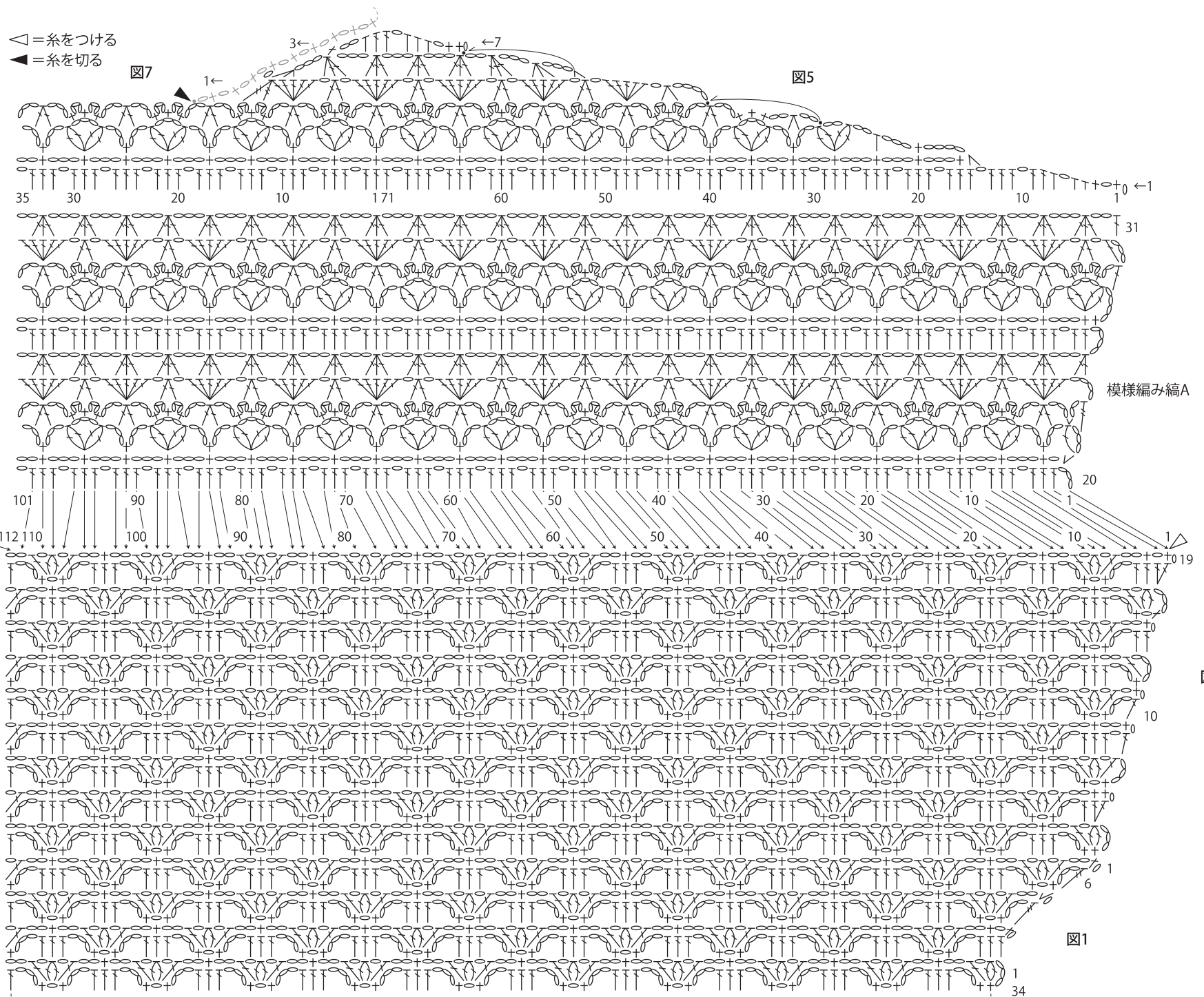
⌋ = 長編み表引き上げ編み目

長編み表引き上げ編み目の編み方は動画でご覧いただけます。

●前衿ぐり



▽=糸をつける
 ▲=糸を切る



模様編み縞A

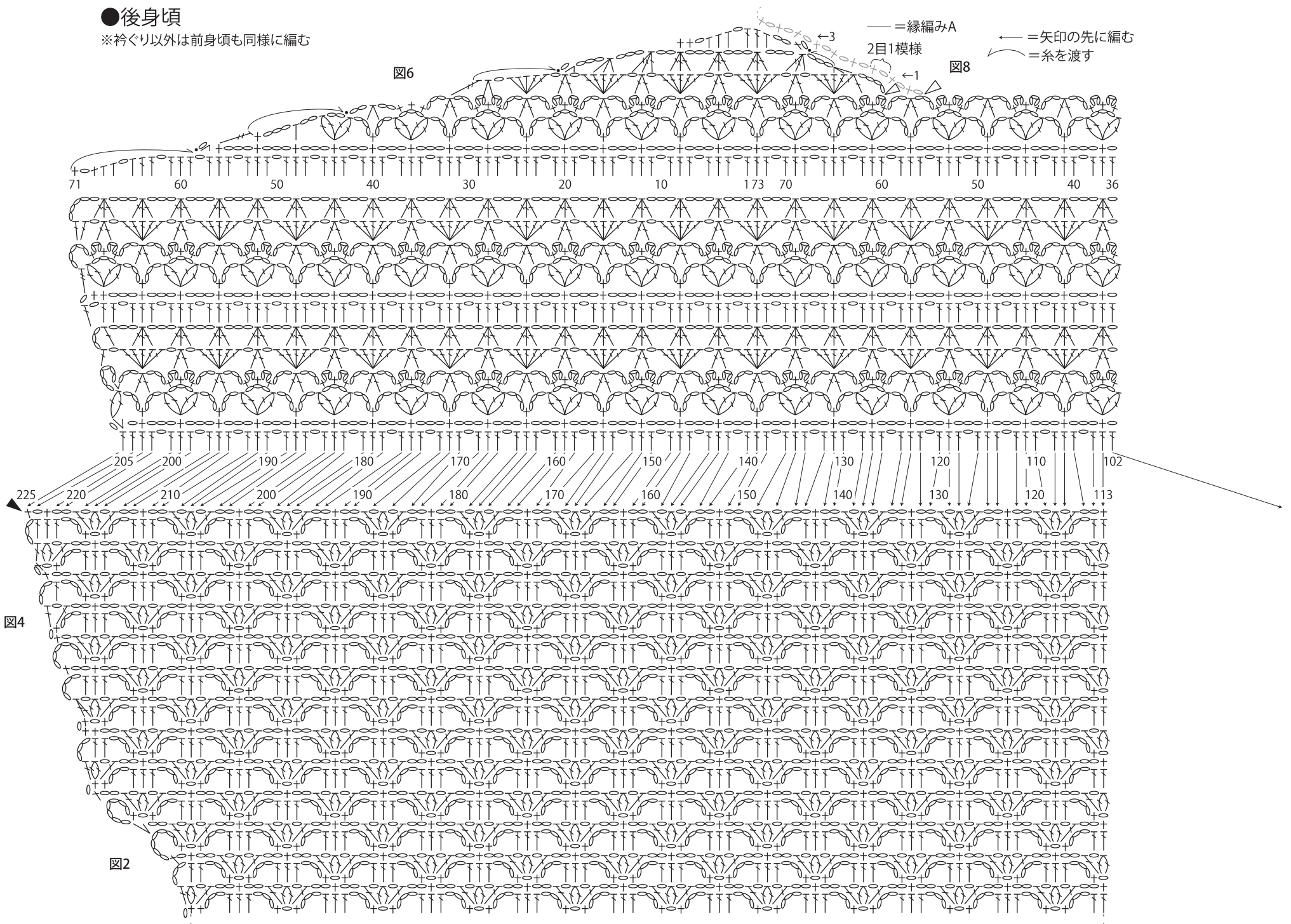
模様編み縞B

図3

図1

●後身頃

※衿ぐり以外は前身頃も同様に編む



★ゲージは編み手により異なります。ゲージが合わない場合は、針の号数を替えて編んでください。又はゲージを取り直して編んでください。