

11.スヌード

17 ページの作品



●用意する毛糸

【レディース】679-58・64・65 / chiffon (シフォン) アルル中細 / 各20g
679-66 / chiffon (シフォン) アルル中細 / 120g
【キッズ】679-55・65・66 / chiffon (シフォン) アルル中細 / 各10g
679-58 / chiffon (シフォン) アルル中細 / 70g

●使用針・用具

カギ針4/0号

●出来上がり寸法

【レディース】長さ126cm 幅26.5cm 【キッズ】長さ108cm 幅18.5cm

★ゲージは編み手により異なります。ゲージが合わない場合は、針の号数を替えて編んでください。又はゲージを取り直して編んでください。

●ゲージ

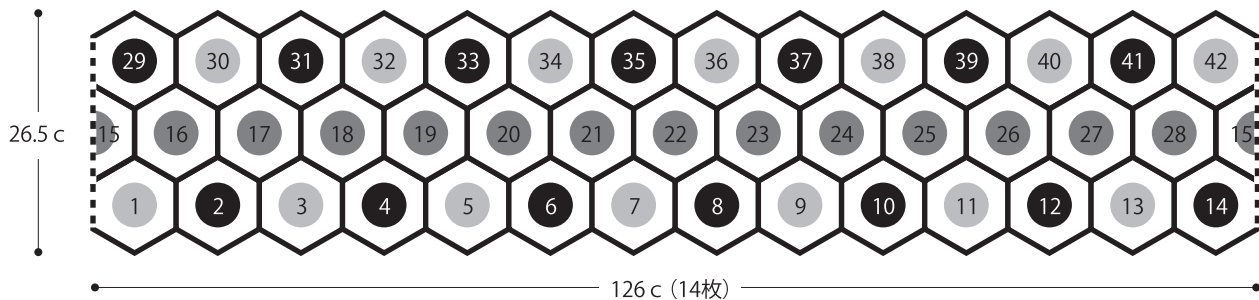
モチーフ 10.5cm × 9cm

●編み方ポイント

スヌード・・・わの作り目を作り、編み図と配色図を参照してモチーフを編みます。2枚めからは最終段で編みつなぎます。

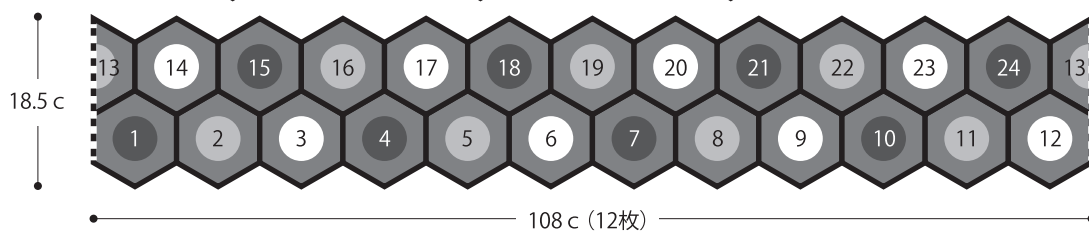
【レディース】(カギ針4/0号)

●スヌード ○ = モチーフA(14枚) ● = モチーフB(14枚) ◐ = モチーフC(14枚) 数字 = モチーフを編みつなぐ順番



【キッズ】(カギ針4/0号)

●スヌード ○ = モチーフD(8枚) ◐ = モチーフE(8枚) ◑ = モチーフF(8枚) 数字 = モチーフを編みつなぐ順番



長編み3目の玉編み目の編み方は動画でご覧いただけます。



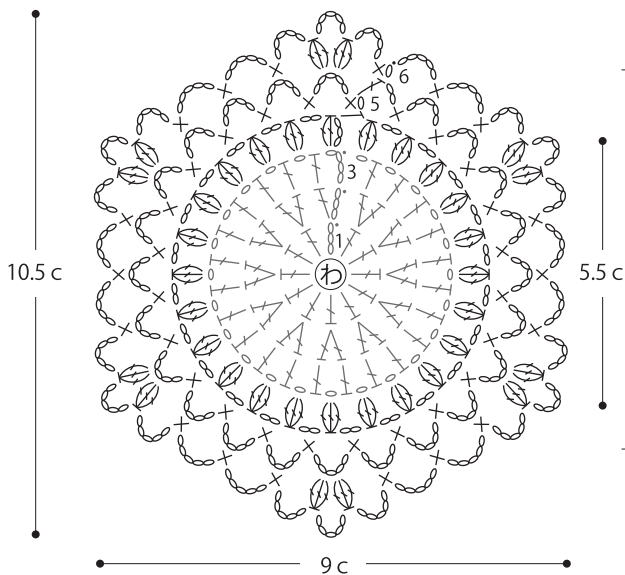
●モチーフ

⊕ = 長編み3目の玉編み目

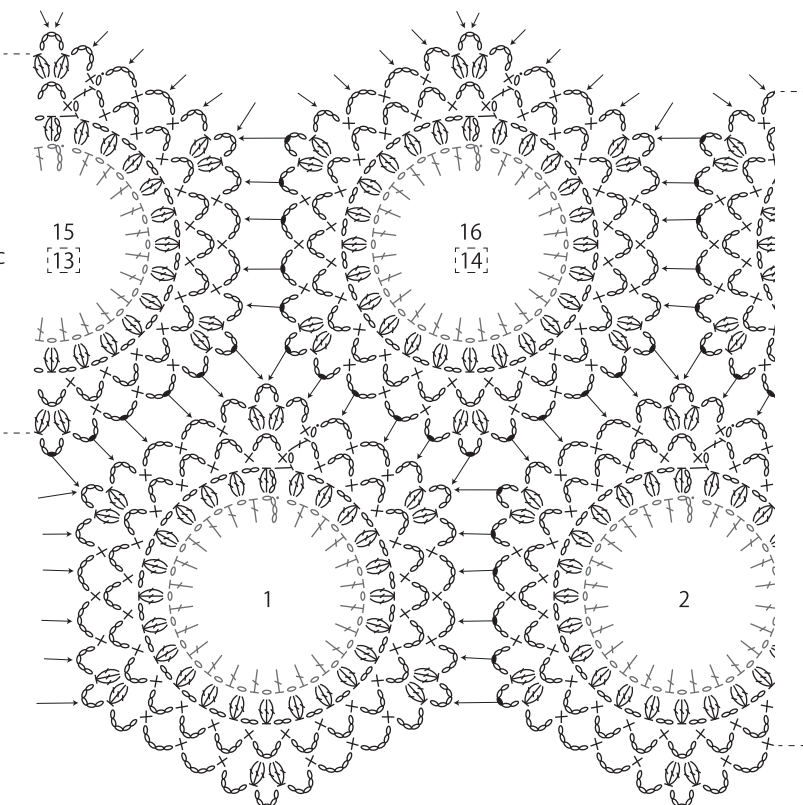
●モチーフのつなぎ方

← = 矢印の先に引き抜き編みでつなぐ

[] = キッズ(指定のない箇所はレディースまたは共通)



※色ごとに糸を切って編む



●モチーフの配色図

	【レディース】			【キッズ】		
	A	B	C	D	E	F
4~6段	col.66			col.58		
1~3段	col.65	col.64	col.58	col.55	col.65	col.66