

# スヌード



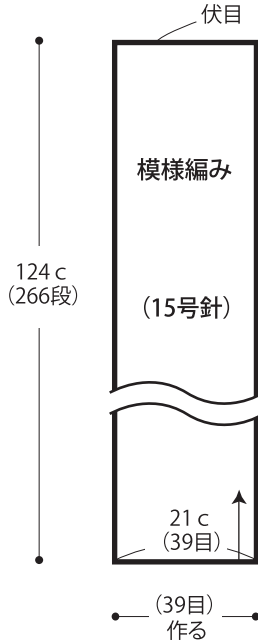
- 用意する毛糸  
843-1358/PUNO(プーノ)/130g
- 使用針・用具  
棒針15号、縄編み針
- 出来上り寸法  
幅21cm 周囲124cm
- ゲージ(10cm平方)  
模様編み 18.5目×21.5段

## ●編み方ポイント

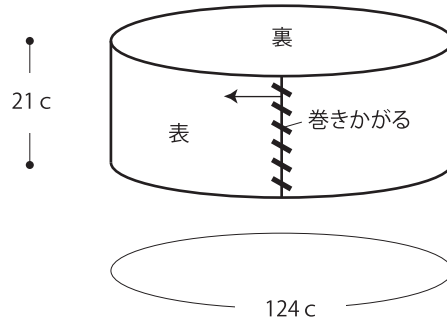
本体・・・一般的な作り目を作り、模様編みで編みます。編み終わりは伏せ止めをします。  
まとめ・・・編み始めと編み終わりを外表に合わせて、巻きかかります。

★ゲージは編み手により異なります。ゲージが合わない場合は針の号数を替えて編んでください。又はゲージを取り直して編んでください。

## ●本体

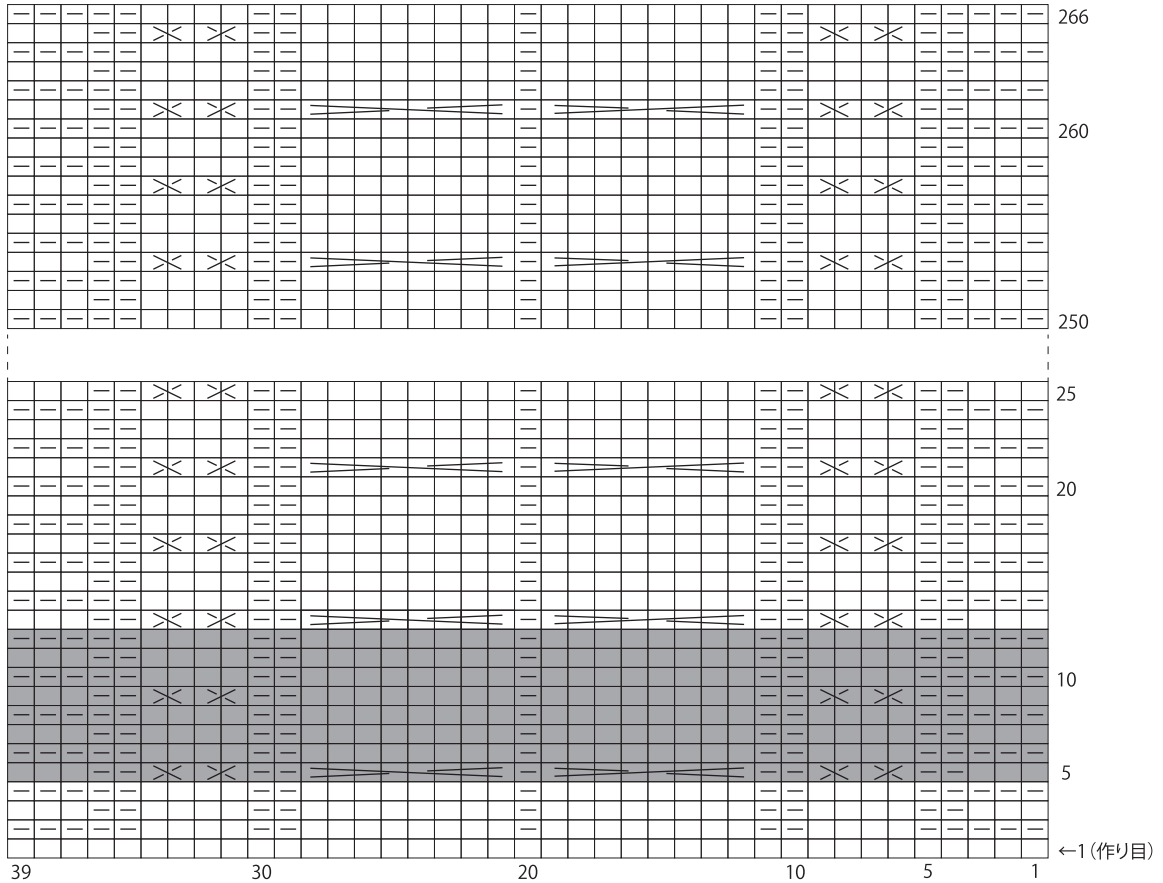


## ●まとめ



## ●編み図

□ = □ 表目



- = = 右上4目交差
- = = 左上4目交差
- = 右上1目交差
- = 左上1目交差
- = 8段1模様