

＊ ドルマンプルオーバー ＊



- 用意する毛糸
1234-02/Julika(ユリカ)/130g
313N-76/ソフトメリノ中細/370g
- 使用針・用具
カギ針7/0号、棒針6号
- 出来上り寸法
ゆき丈53.5cm 着丈57cm
- ゲージ(10cm平方)
模様編み 18目×12段
1目ゴム編み 29目×30段

★ゲージは編み手により異なります。ゲージが合わない場合は針の号数を替えて編んでください。又はゲージを取り直して編んでください。

●編み方ポイント

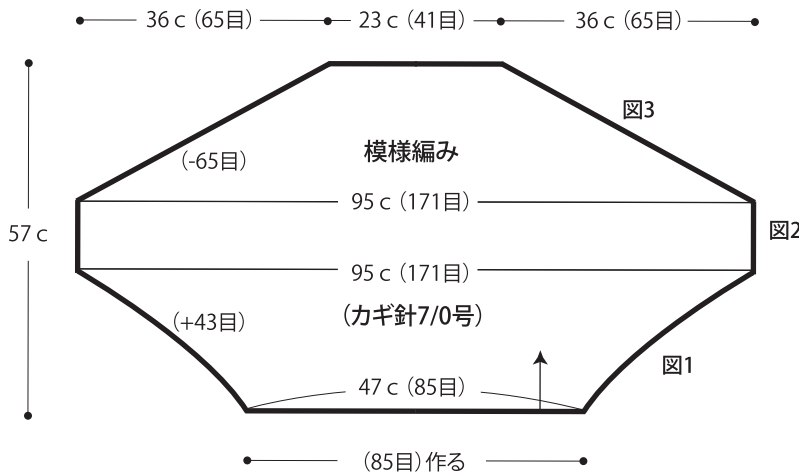
※すべてユリカとソフトメリノ中細の2本どりで編みます。(衿・前立てのすくいと同じのみソフトメリノ中細1本でとじます。)

身頃・・・鎖の作り目を作り、模様編みを両側で増減目をして編みます。左前身頃は、右前身頃と左右対称に編みます。

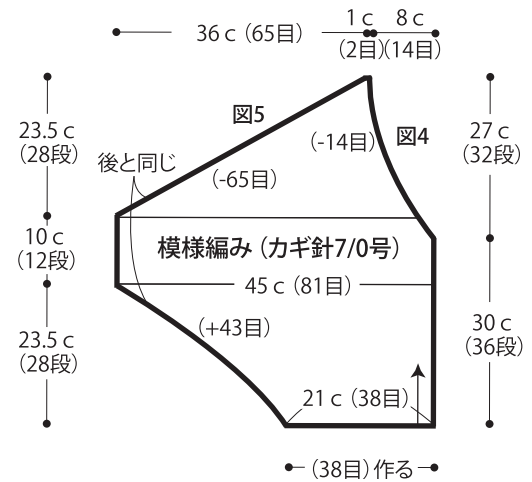
衿・前立て・・・一般的な作り目を作り、1目ゴム編みで編みます。

まとめ・・・肩を鎖はぎして、袖口より目を拾い、1目ゴム編みを編みます。編み終わりは、表目は表目、裏目は裏目を編んで伏せ止めをします。袖口をすくいと同じします。袖下を鎖と同じします。衿ぐりと前端に図を参照して衿・前立てをつけます。

●後身頃



●右前身頃

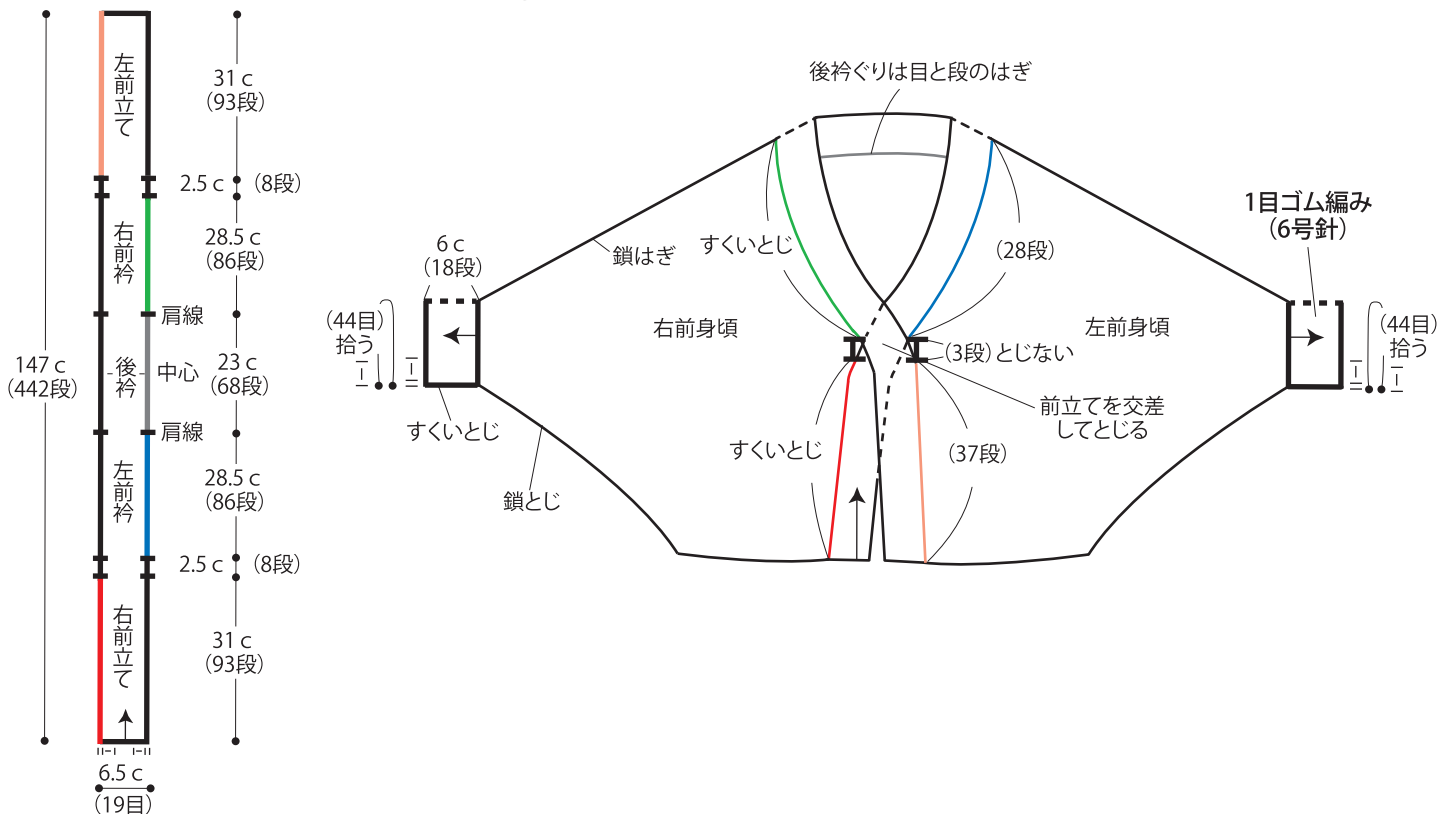


※左前身頃は、右前身頃と左右対称に編む

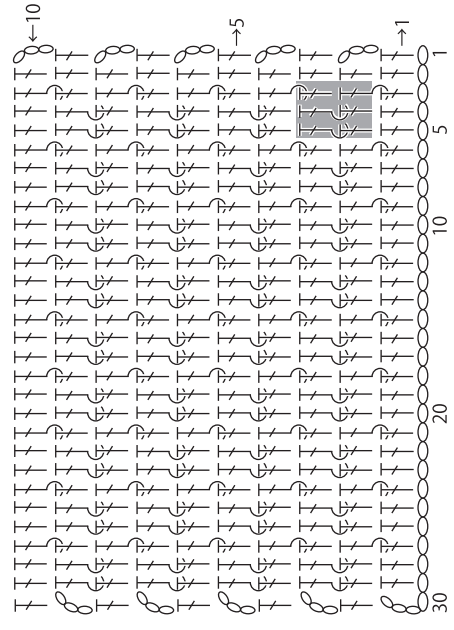
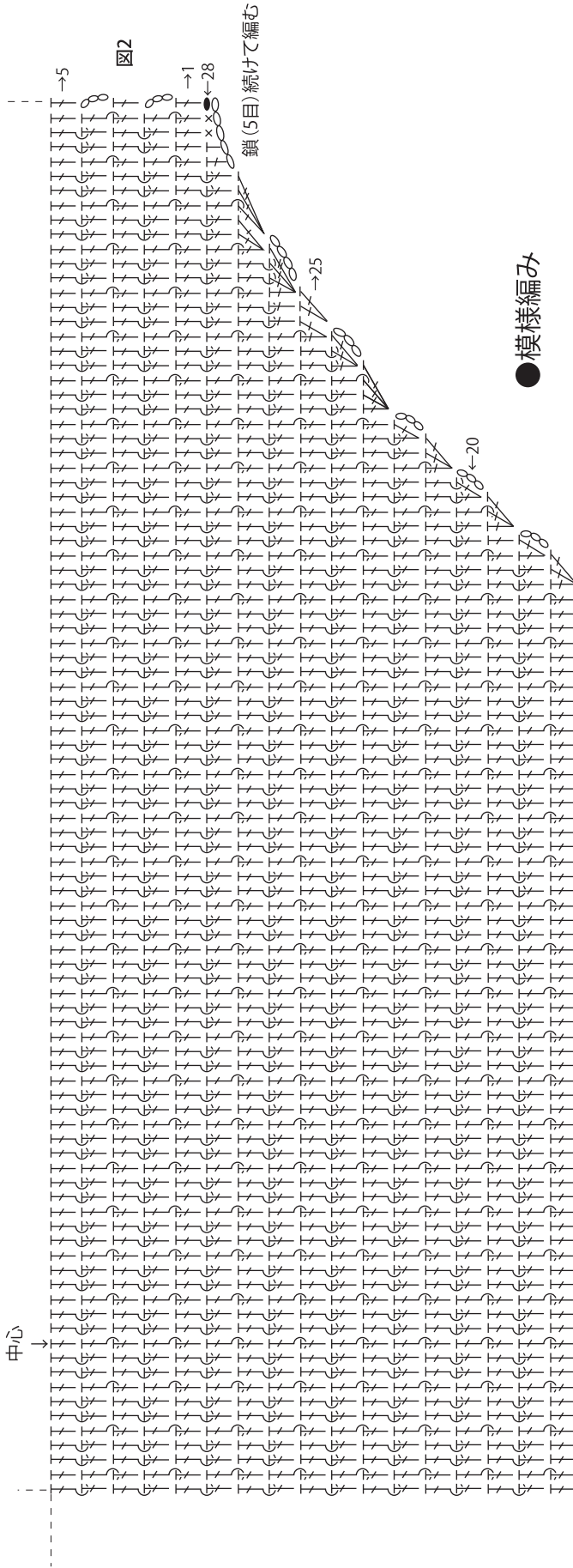
●衿・前立て

1目ゴム編み(6号針)

●まとめ



● 後身頃



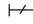
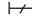

 = 長編み表引き上げ編み目
 = 長編み裏引き上げ編み目
 = 3目・2段1模様

図1

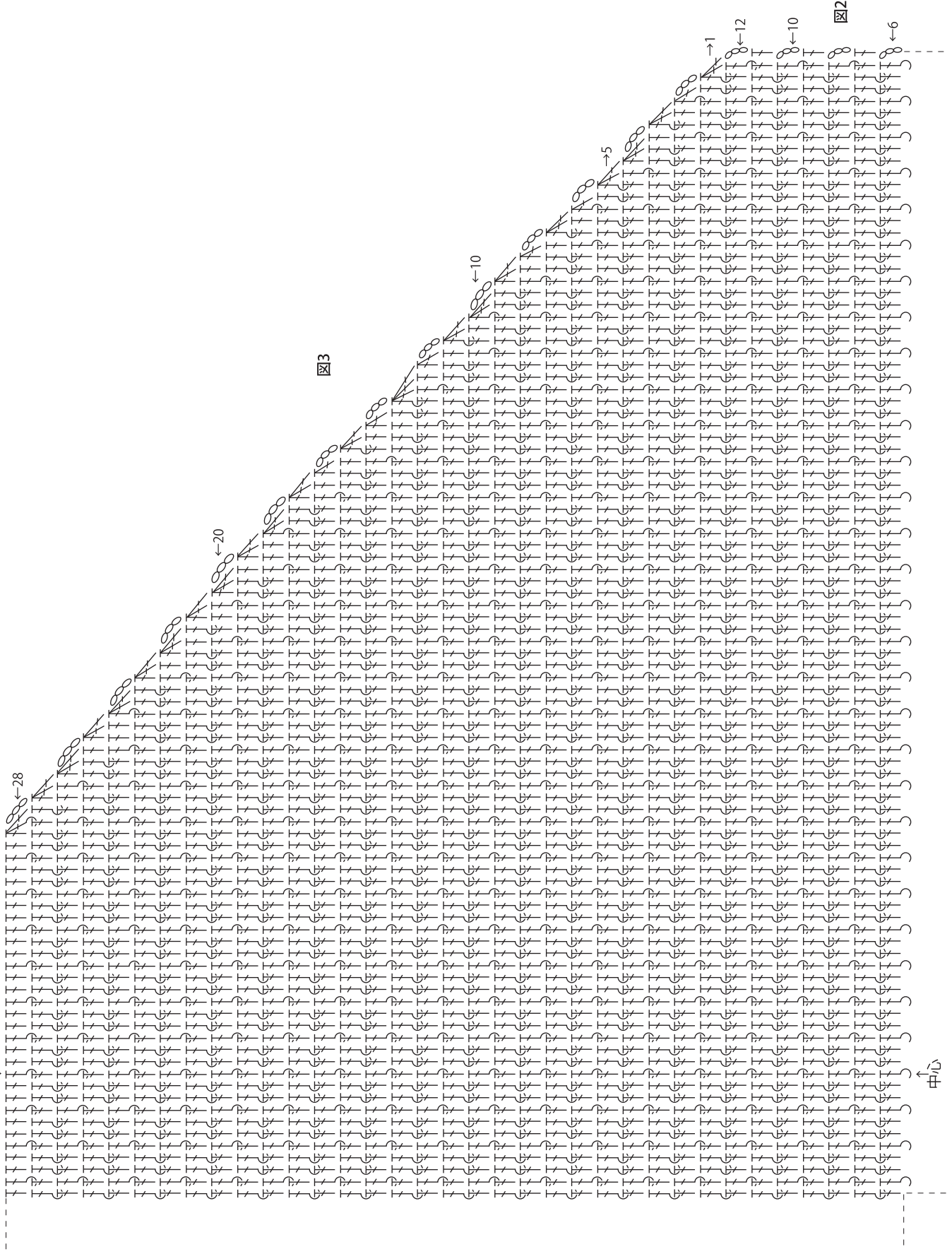
● 模様編み

鎖(85目)作る

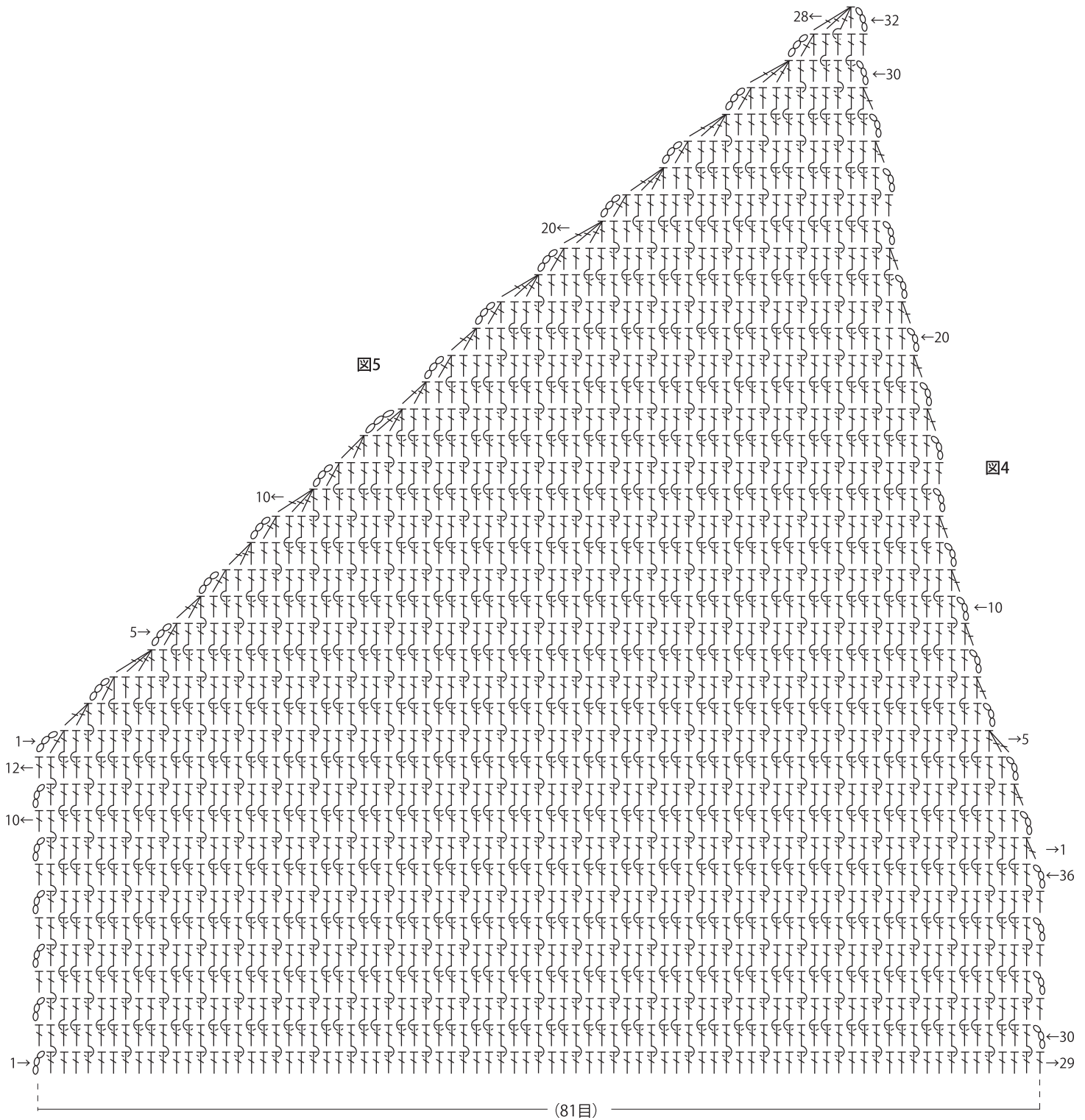
裾中心

●後身頃

後衿ぐり中心



●右前身頃



(81目)