



08.がま口ショルダー

17 ページの作品

●用意する毛糸

- 5-401 / 純毛中細 / 45g
- 5-409 / 純毛中細 / 50g
- 683-11 / nimes (ニーム) M / 45g
- 683-18 / nimes (ニーム) M / 55g

●使用針・用具

- カギ針6/0号、角型口金 縦6.5cm横25cm
- ショルダーひも 幅1.5cm 長さ105cm
- CL57 クロバー バッグ・帽子用ポリ芯 (厚さ1.5mm) 32cm×8cm

●出来上がり寸法

幅32cm 高さ18cm (口金を除く) マチ8cm

●ゲージ (10cm平方)

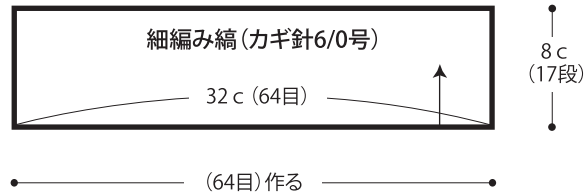
細編み縞・編み込み模様 20目×22段

●編み方ポイント

- ※すべて純毛中細とニームMの2本どりで編みます。
- 底・・・鎖の作り目を作り、細編み縞を編みます。
- 側面・・・底と同様に編み始め、編み込み模様を編みます。同じものを2枚編みます。
- まとめ・・・底と側面の印同士を外表に合わせて巻きかかります。口金を縫いつけ、ショルダーひもをつけます。ポリ芯を底に入れます。

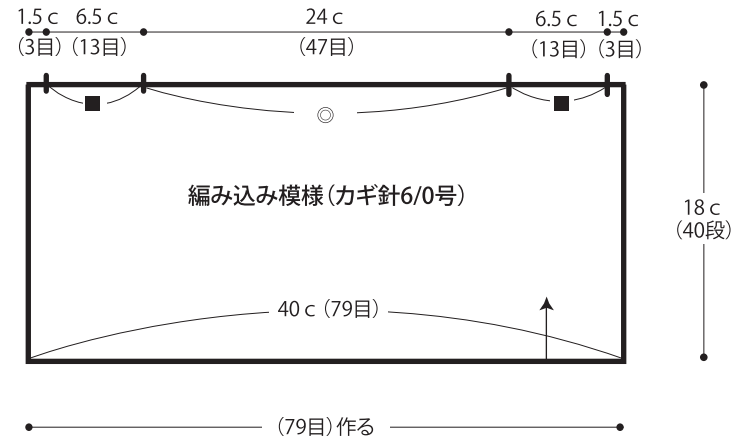
●底

※配色は編み図参照

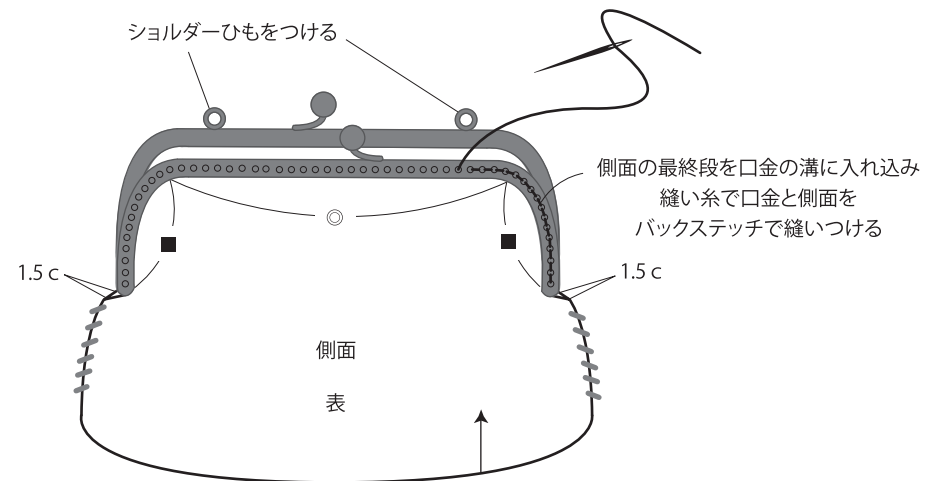
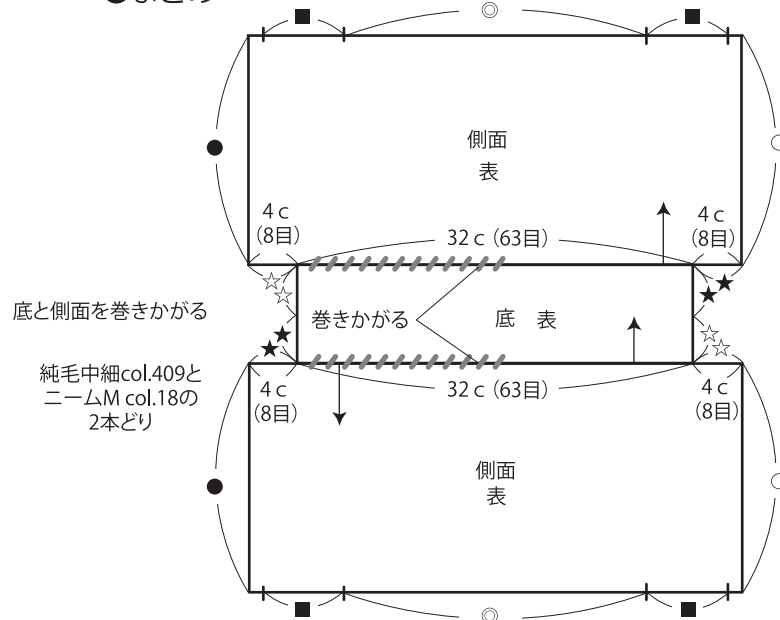


●側面

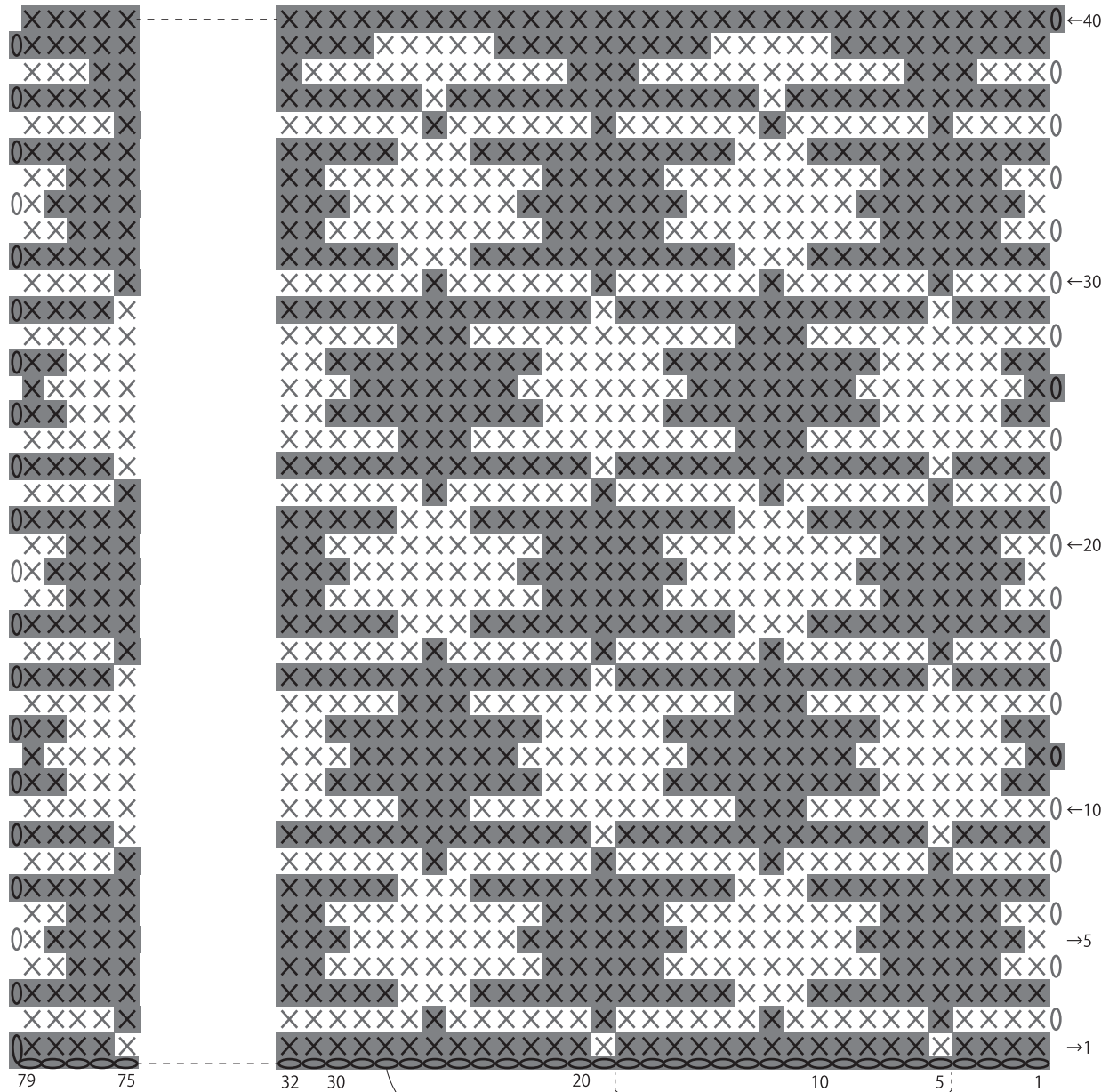
2枚 ※配色は編み図参照



●まとめ



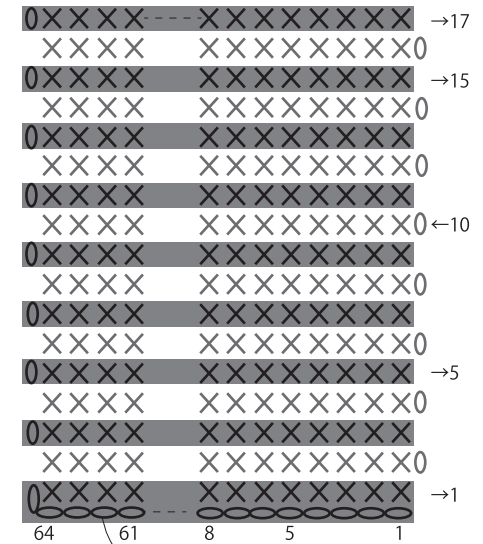
●側面



鎖(79目)作る

14目1模様

●底



鎖(64目)作る

※全て編んでいない方の糸を芯にして編みくるむ

- = 純毛中細col.401と
ニームM col.11の2本どり
- = 純毛中細col.409と
ニームM col.18の2本どり

★ゲージは編み手により異なります。ゲージが合わない場合は、針の号数を替えて編んでください。又はゲージを取り直して編んでください。