

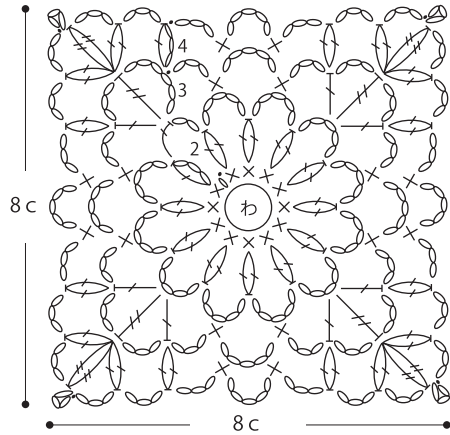


# 03. シースルーモチーフトップス

- 用意する毛糸  
370-01 / graceful linen (グレイスフルリネン) 極細 / 270g
- 使用針・用具  
カギ針3/0号
- 出来上り寸法  
胸囲96cm ゆき丈56.5cm 着丈56.5cm
- ゲージ  
モチーフ 8cm角

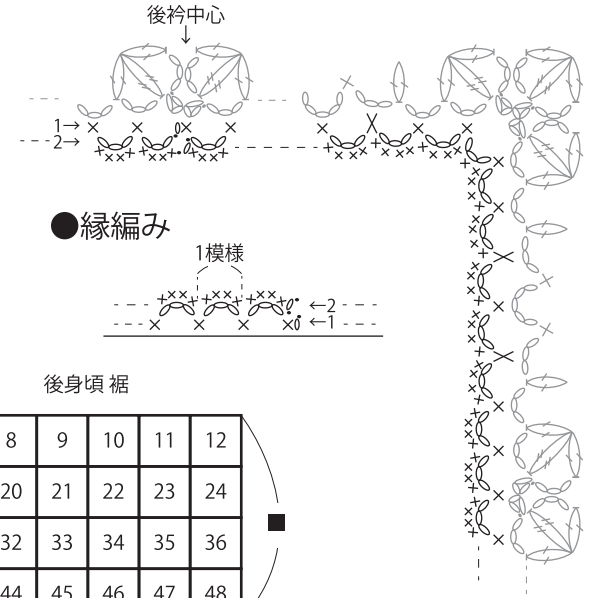
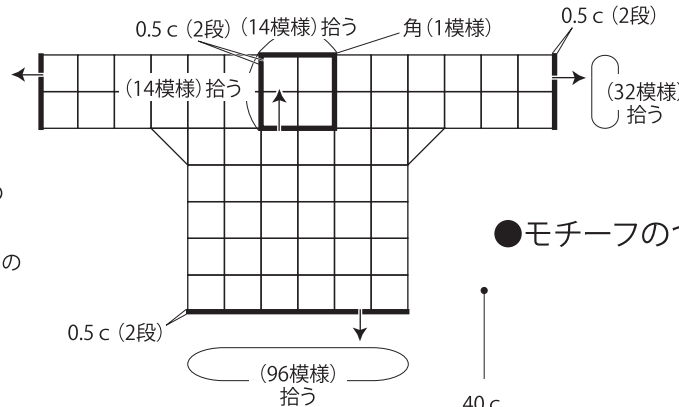
- 編み方ポイント  
※すべて2本どりで編みます。  
身頃・袖・・・わの作り目を作り、モチーフを編みます。2枚目からは最終段で編みつなぎながら編みます。  
まとめ・・・裾・衿ぐり・袖口から目を拾い、縁編みを輪に編みます。

## ●モチーフ (カギ針3/0号)

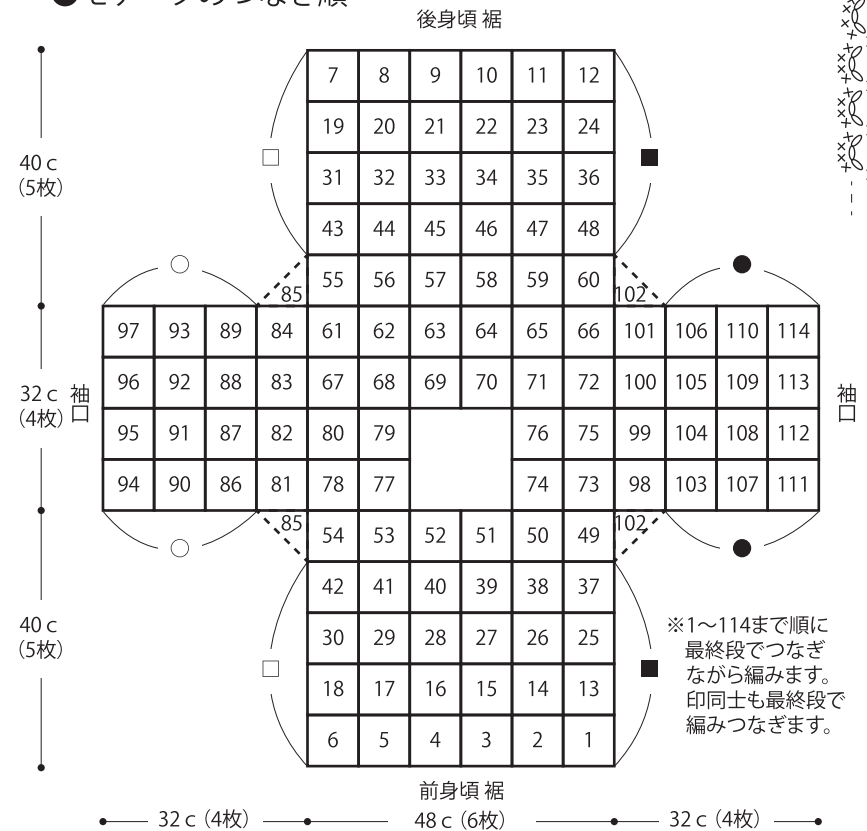
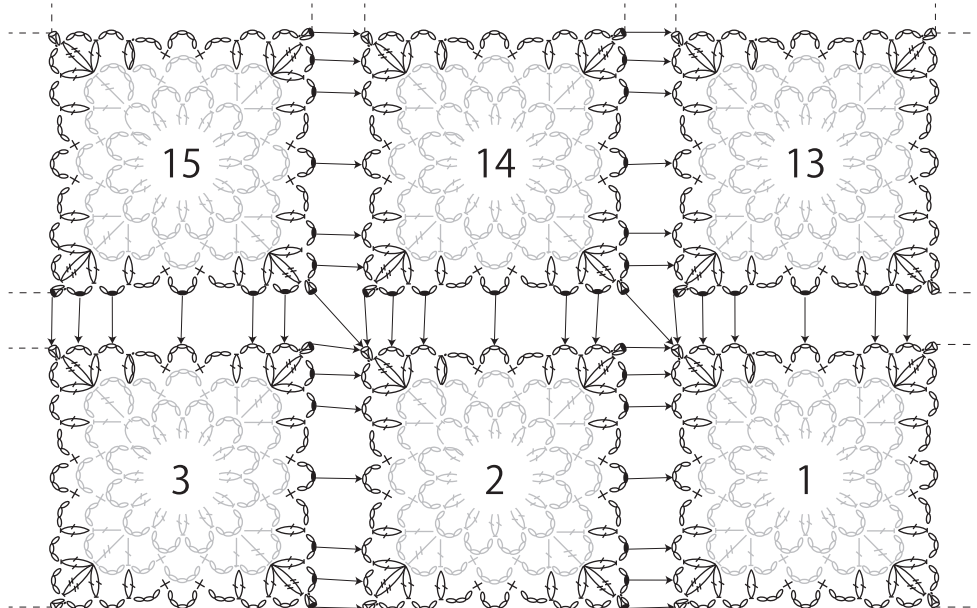


⊕ = 長編み2目の玉編み目  
⊖ = 長々編み2目の玉編み目

## ●まとめ 縁編み (カギ針3/0号)



## ●モチーフのつなぎ方



★ゲージは編み手により異なります。ゲージが合わない場合は、針の号数を変えて編んでください。又はゲージを取り直して編んでください。