

3Wayショール



- 用意する毛糸
347-03/Elmer(エルマー)/265g
- 使用針・用具
カギ針4/0号、ボタン直径20mm×6個
- 出来上がり寸法
長さ119cm 幅48cm
- ゲージ(10cm平方)
模様編み 27.5目×10段

●編み方ポイント

本体・・・鎖の作り目を作り、模様編みで編みます。
まとめ・・・周囲に縁編みA・Bを輪に編みます。縁編みAの指定位置にボタンホールを作ります。

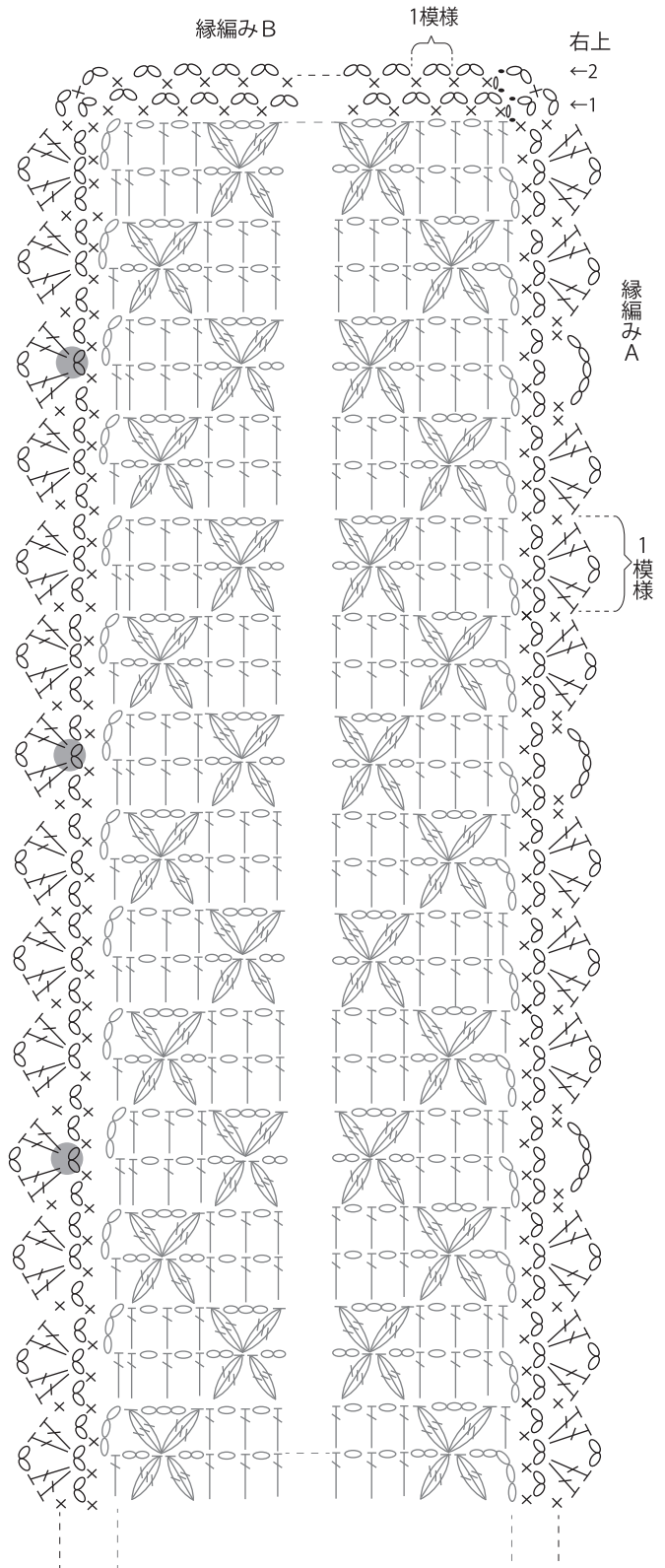
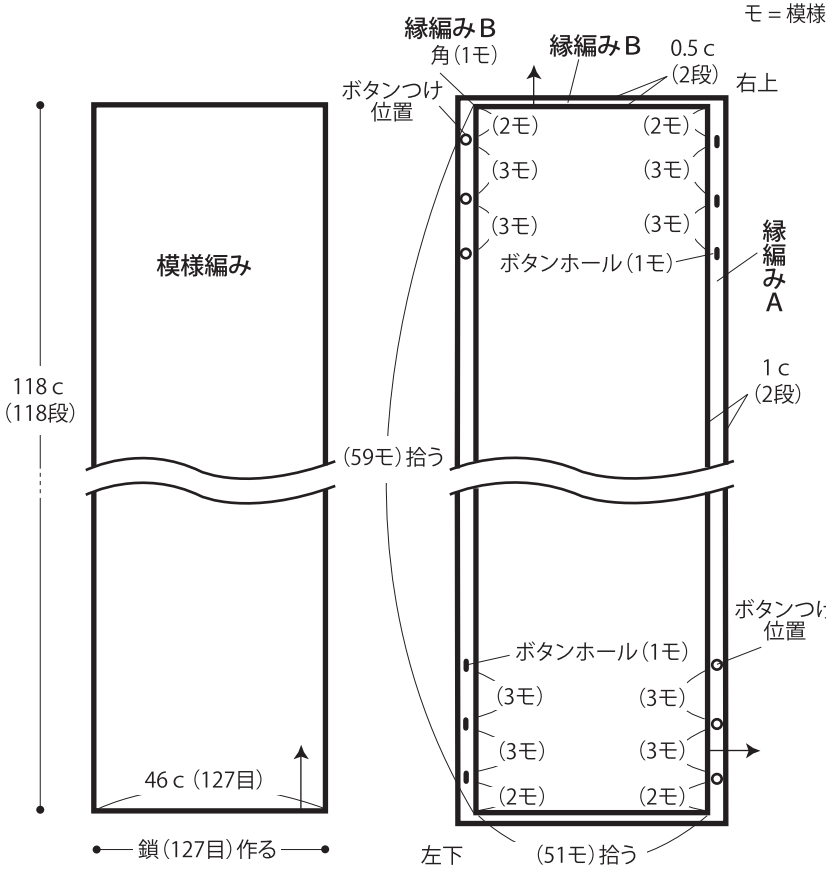
★ゲージは編み手により異なります。ゲージが合わない場合は針の号数を替えて編んでください。又はゲージを取り直して編んでください。

●縁編み

● = ボタンつけ位置 x = ボタンホール

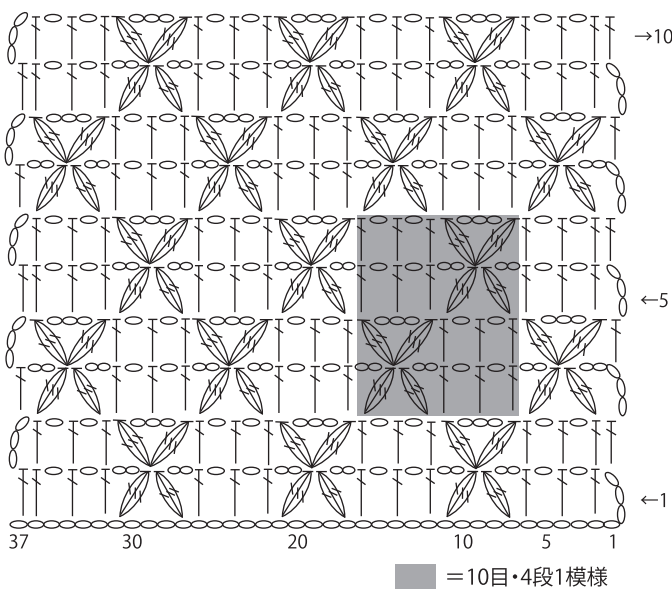
●本体 (カギ針4/0号)

●縁編み (カギ針4/0号)



●模様編み

☪ = 長編み3目の玉編み目



※左下にもボタンホールを作ります