



# 06.プードルチェーンバッグ

●用意する毛糸

1224-01 / Fantastic magie (ファンタスティック マジ) / 150g

●使用針・用具

カギ針7/0号、ファスナー 25 cm  
 持ち手ショルダーチェーン 120 cm

●出来上り寸法

幅28 cm 深さ16 cm 底幅5 cm

●ゲージ (10 cm 平方)

模様編み 15目×16.5段

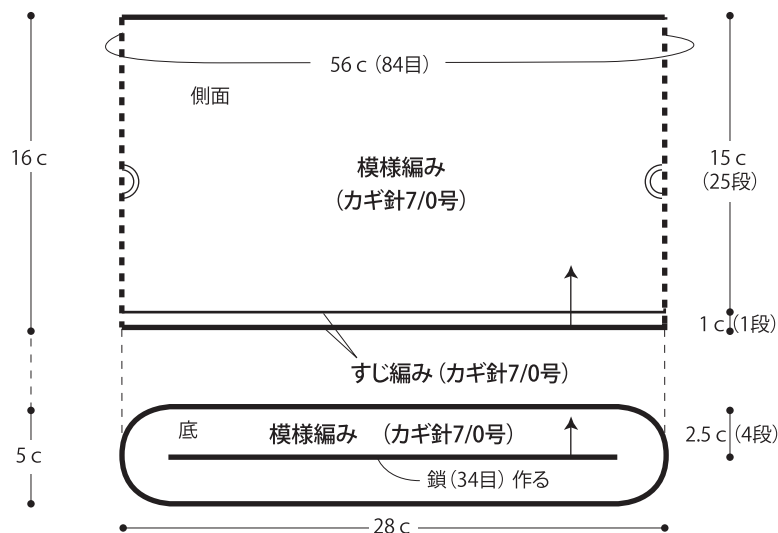
●編み方ポイント

バッグ・・・鎖の作り目を作り、模様編みで増し目をしながら底を輪に編みます。底より続けて側面をすじ編み・模様編みで輪に編みます。まとめ・・・表に返し、入れ口に引き抜き編みを輪に編みます。ファスナーと持ち手ショルダーチェーンをつけます。

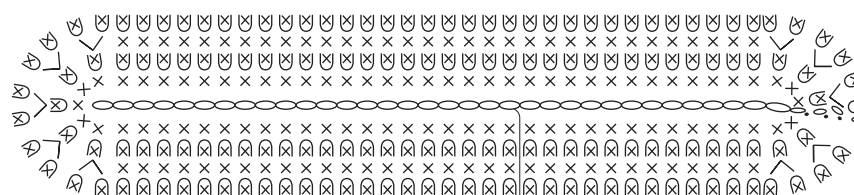
※すべて2本どりで編みます。

※リング側を表側とします。

●バッグ



●底



段数	目数	
4	84	(増減なし)
3	84	(+10目)
2	74	(増減なし)
1	74	

鎖(34目)作る

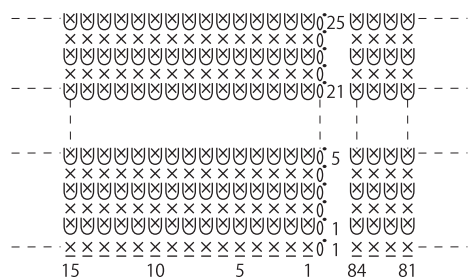
鎖(34目)作る ☒ = 細編みリング編み目

※細編みリング編み目の編み方はスマートフォン・携帯電話でご覧いただけます。



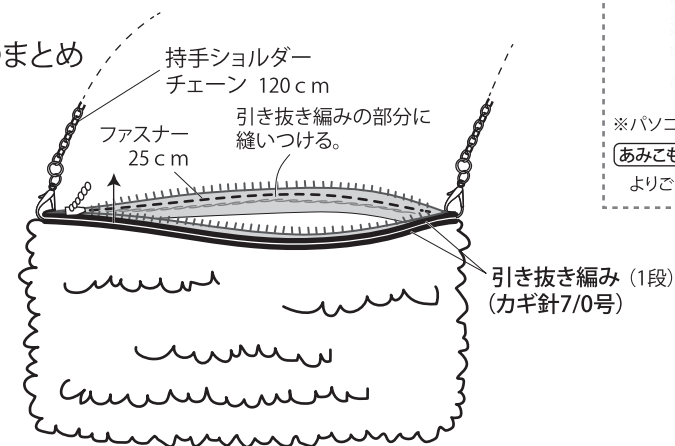
※パソコンからご覧いただく場合は

●側面



☒ = すじ編み  
 (この作品は手前の半目を拾って編みます。)

●まとめ



★ゲージは編み手により異なります。ゲージが合わない場合は、針の号数を変えて編んでください。又はゲージを取り直して編んでください。