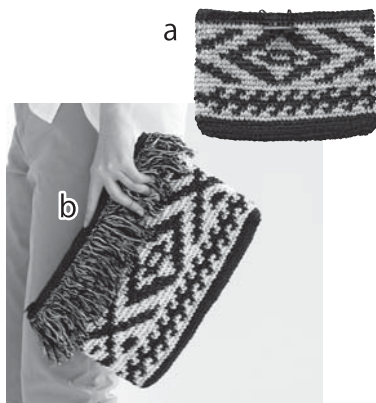


1 2. ネイティブクラッチ

20 ページの作品



●用意する糸

a
808-05/MIEL (ミエル) / 50g
808-12/MIEL (ミエル) / 55g

b
808-01/MIEL (ミエル) / 70g 384-04/Le Cotton (ルコットン) #50 / 5g
808-12/MIEL (ミエル) / 90g 384-19/Le Cotton (ルコットン) #50 / 15g

●使用針・用具

カギ針3/0号・6/0号
a・・・ダブルボタン1個、スウェード調手芸ひも (15 c m)
b・・・ファスナー (30 c m)

●出来上り寸法

編み図参照

●ゲージ (10 c m 平方)

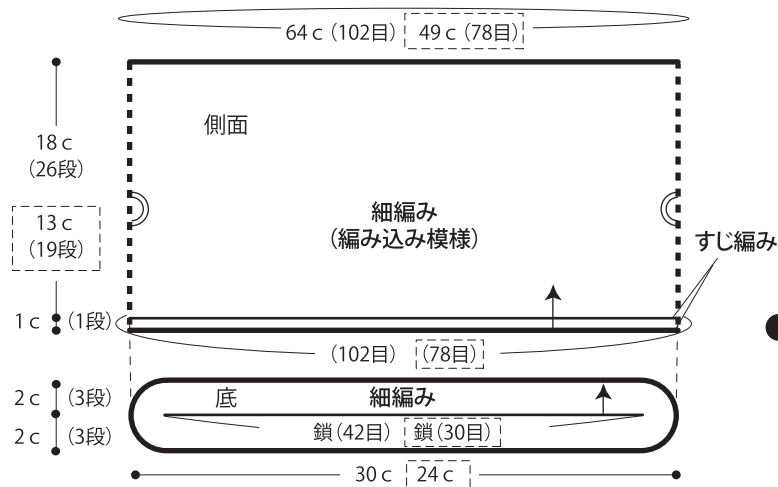
細編み 16目×14段

●編み方ポイント

a・・・鎖30目で作り目を作り、細編みで底を編みます。底より続けて、側面をすじ編み、編み込み模様で輪に編みます。
まとも・・・入りに細編み、引き抜き編みを編みます。ボタンとひもをつけます。
b・・・鎖42目で作り目を作り、細編みで底を編みます。底より続けて、側面をすじ編み、編み込み模様で輪に編みます。
フリンジ・・・鎖160目で作り目を作り、細編み、リング編みで輪に編みます。編み終わったらリング編み目のリングを中央でカットします。
まとも・・・入りに引き抜き編みを編みます。フリンジを本体に巻きかがりてつけます。ファスナーを半返し縫いでつけます。

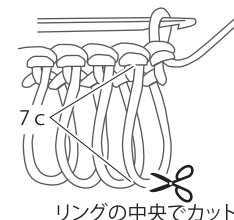
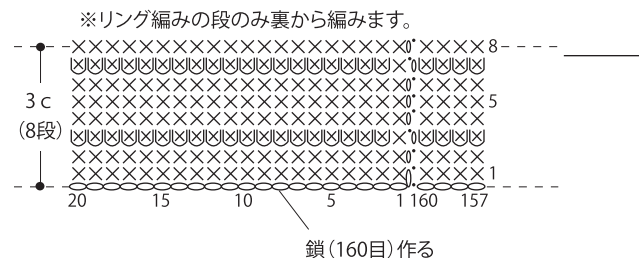
●本体 a、b (カギ針6/0号)

[] = a
指定のない箇所は共通



●b フリンジ (カギ針3/0号)

ルコットン col.04 (グレイッシュベージュ) 1本) の4本どり
col.19 (ブラック) 3本



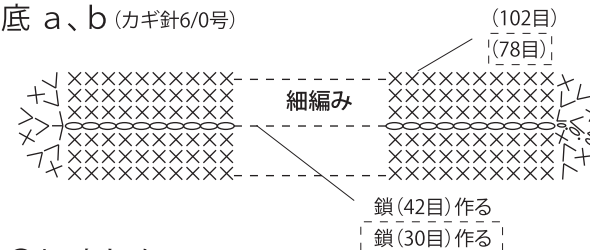
※細編みリング編み目の編み方はスマートフォン・携帯電話でご覧いただけます。



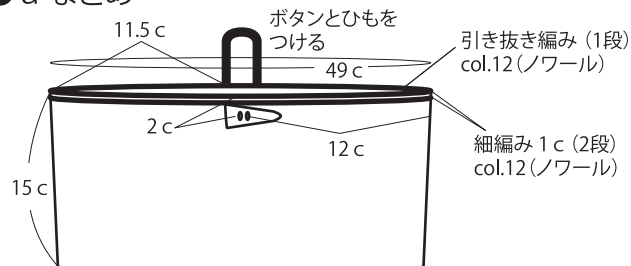
※パソコンからご覧いただく場合は

よりご覧ください。

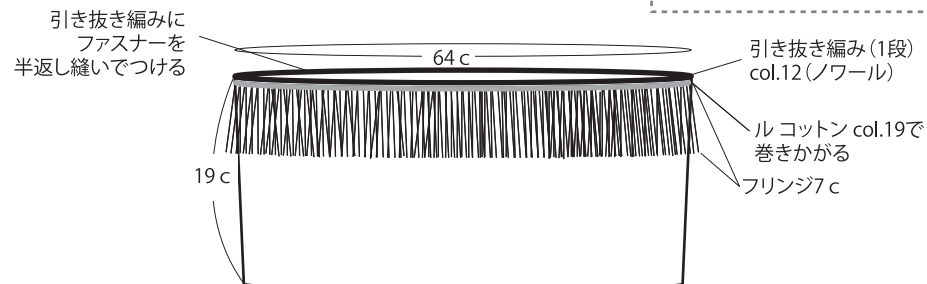
●底 a、b (カギ針6/0号)



●a まとも



●b まとも

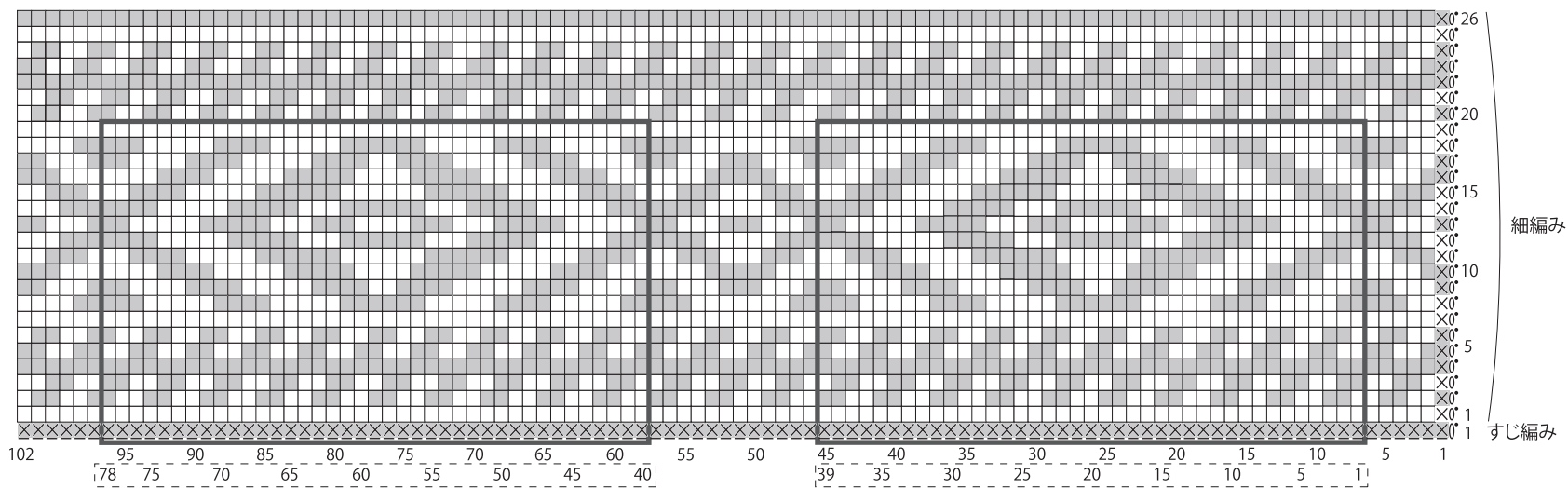


●側面 b (カギ針6/0号)

a □ = col.05 (コルク)
■ = col.12 (ノワール)

b □ = col.01 (ラパン)
■ = col.12 (ノワール)

□ = 側面 a



※編み込み模様の配色系の替え方はムービーで紹介しております。スマートフォン・携帯電話でご覧いただけます。
※パソコンからご覧いただく場合は



★ゲージは編み手により異なります。ゲージが合わない場合は、針の号数を変えて編んでください。又はゲージを取り直して編んでください。

Copyright © Gosyo Co.,Ltd. All Rights Reserved.