



18. サンタとツリー

26 ページの作品

●用意する毛糸

- 【サンタ】1212-01/Soupir Wool(スピールウール)／少量
 1212-03/Soupir Wool(スピールウール)／15g
 1217-07/Dream Story(ドリームストーリー)／少量
 360-01/WHIPS(ホイップス)／少量
 366-02/Rabbits(ラビッツ)／5g
- 【ツリー】1212-07/Soupir Wool(スピールウール)／10g
 1217-03/Dream Story(ドリームストーリー)／10g
 360-01/WHIPS(ホイップス)／10g
 360-03/WHIPS(ホイップス)／少量

●使用針・用具

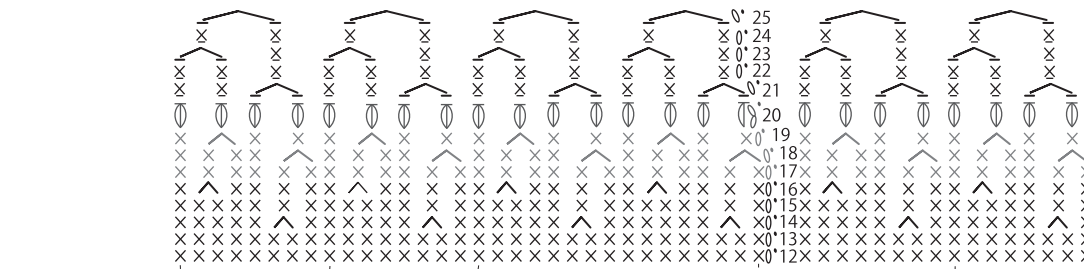
カギ針6/0号・8/0号、厚紙、手芸綿(各5g)、刺繍糸(黒・オレンジ)

●出来上り寸法

編み図参照

【サンタ】

●本体 (カギ針6/0号)



- △ = 細編み2目一度のすじ編み目
- = 中長編み2目の玉編み目
- ◎ = 中長編み3目の玉編み目

※中長編み3目の玉編み目の編み方はスマートフォン・携帯電話でご覧いただけます。



※パソコンからご覧いただく場合は

 よりご覧ください。

●編み方ポイント

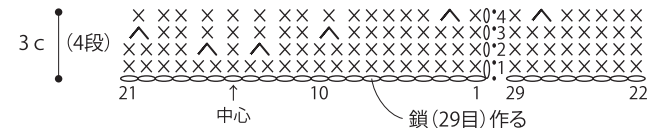
- 本体・・・わの作り目を作り、編み図を参照して増減目しながら輪に編みます。途中で綿を入れて編みます。最終段の目に糸を通してしぼります。
- 【サンタ】ひげ・・・鎖の作り目を作り、細編みで減目をしながら輪に編みます。
- 【ツリー】星・・・わの作り目を作り、編み図を参照して2枚編みます。2枚を外表に合わせて周囲を巻きかかります。
- まとめ・・・サンタは、本体にひげを重ね、ひげの上下を巻きかかります。ボンボンを作り、トップにつけます。顔に目と鼻を刺繍します。ツリーは、星をトップにとじつけます。

段数	目数	使用糸
25	6 (-6目)	スピールウール col.03
24	12 増減なし	
23	12 (-6目)	
22	18 増減なし	
21	18 (-6目)	ホイップス col.01
20	24 増減なし	
19	24 (-6目)	スピールウール col.01
18	30 (-6目)	
17	36 増減なし	
16	36 (-6目)	スピールウール col.03
15	42 増減なし	
14	42 (-6目)	
13	48 増減なし	
12	48 増減なし	
11	48 増減なし	
10	48 (+6目)	スピールウール col.03
9	42 増減なし	
8	42 (+6目)	
7	36 増減なし	
6	36	
5	30	
4	24	
3	18	
2	12	
1	6	

(わの中に編み入れる)

●ひげ 細編み(カギ針8/0号)

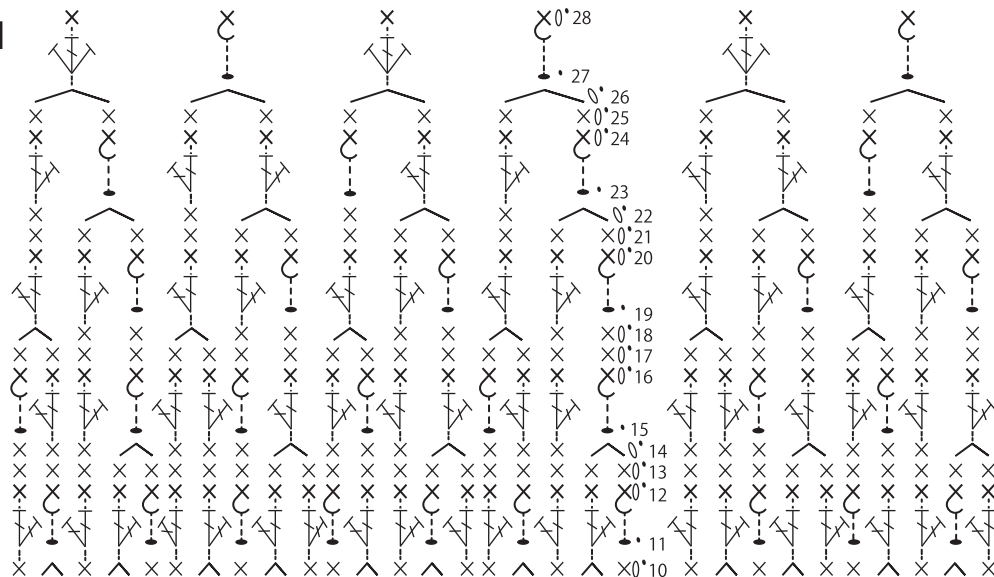
ラビッツ col.02



★ゲージは編み手により異なります。ゲージが合わない場合は、針の号数を変えて編んでください。又はゲージを取り直して編んでください。

【ツリー】

●本体



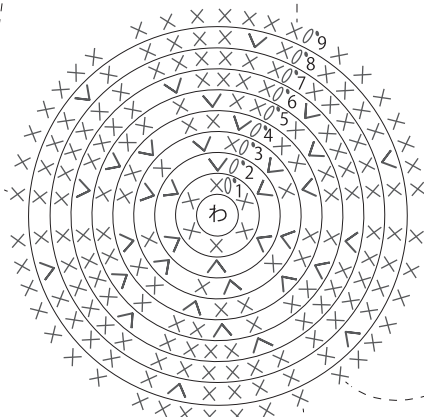
●星 2枚

(カギ針6/0号)

ホイップス col.03

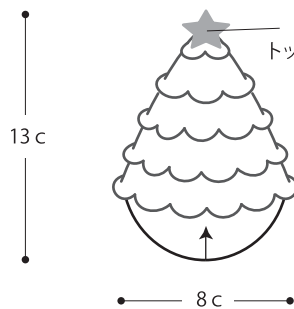


2枚を外表に合わせて
周囲を巻きかがる
ホイップス col.03



●まとめ

【ツリー】



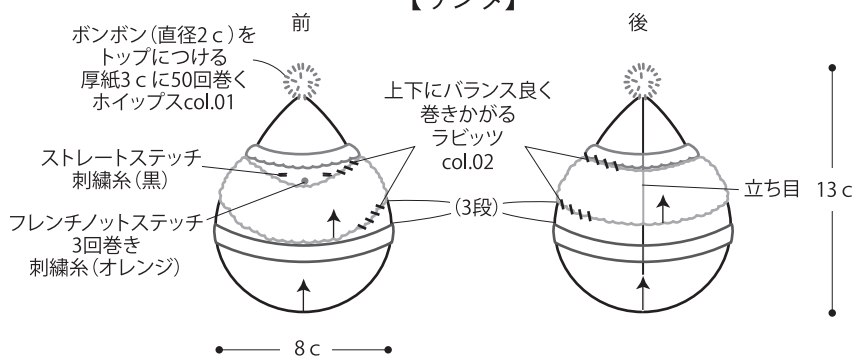
段数	目数	使用糸・使用針
28	6 (-6目)	ドリームストーリーcol.03と ホイップスcol.01の2本どり (カギ針8/0号)
27	12 (+6目)	
26	6 (-6目)	
25	12 増減なし	
24	12 (-8目)	
23	20 (+8目)	
22	12 (-6目)	
21	18 増減なし	
20	18 (-12目)	
19	30 (+12目)	
18	18 (-6目)	
17	24 増減なし	
16	24 (-16目)	
15	40 (+16目)	
14	24 (-6目)	
13	30 増減なし	
12	30 (-20目)	
11	50 (+20目)	
10	30 (-12目)	
9	42 増減なし	スピールワール col.07 (カギ針6/0号)
8	42 (+6目)	
7	36 増減なし	
6	36	
5	30	
4	24	
3	18	
2	12	
1	6	
	(わの中に編み入れる)	

X = 前段の長編み目・中長編み目を手前に倒して、
前々段の目に編む

o = 細編み裏引き上げ編み目
前段の引き抜き編み目に編む

12段め・16段め・20段め
24段め・28段め

【サンタ】



★ゲージは編み手により異なります。ゲージが合わない場合は、針の号数を変えて編んでください。又はゲージを取り直して編んでください。