

セーター



- 用意する毛糸
665M-85/コットン・ニート(S)・空
Relie(リエ)/300g
- 使用針・用具
棒針6号
- ゲージ(10cm平方)
模様編みA 20目×28段
模様編みB 24目×30段
- 出来上り寸法
胸囲96cm、ゆき丈28cm、着丈57cm

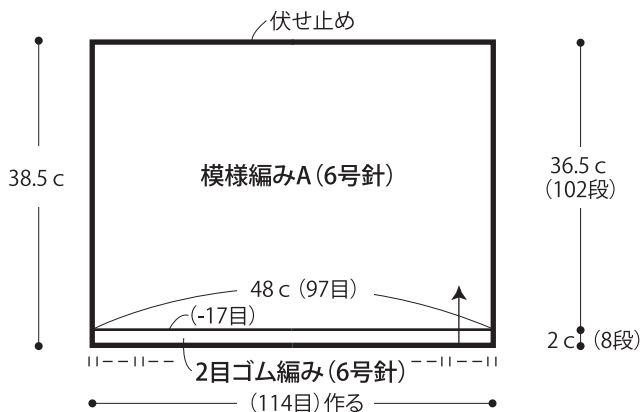
●編み方ポイント

下部…一般的な作り目を作り、2目ゴム編み、模様編みAで編みます。編み終わりは伏せ止めをします。
上部…一般的な作り目を作り、2目ゴム編み、模様編みBで編みます。37段めから後を先に108段めまで編み、休み目にします。次に前を編み、109段めから後と前を続けて編みます。(詳細は編み図参照)
編み終わりは伏せ止めをします。

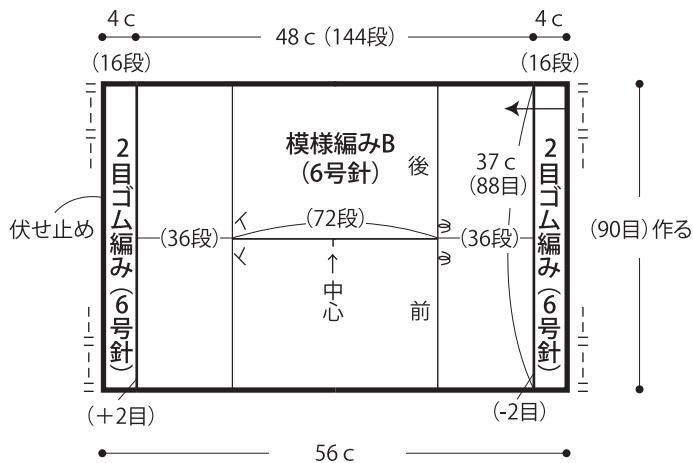
まとめ…図を参照して、とじ、はぎをします。

★ゲージは編み手により異なります。ゲージが合わない場合は針の号数を変えて編んでください。又はゲージを取り直して編んでください。

●下部 2枚

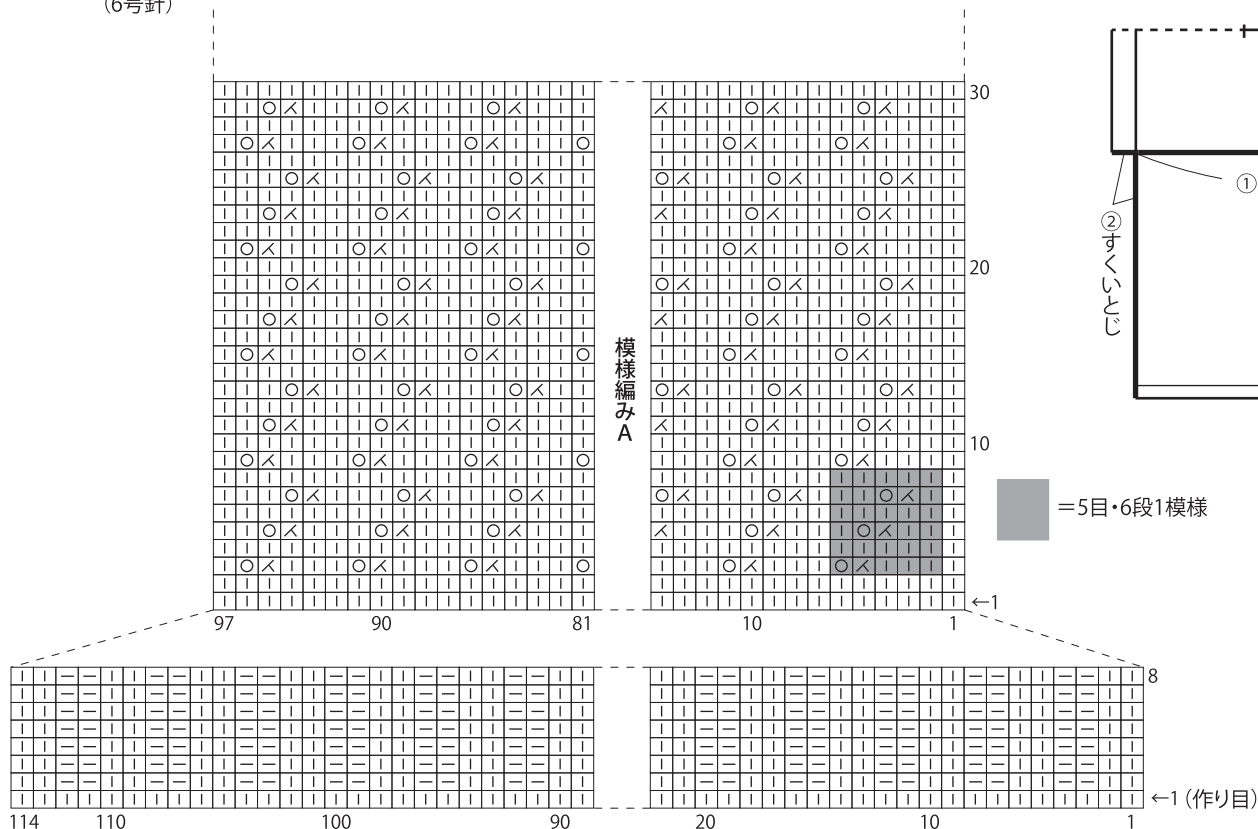


●上部 1枚

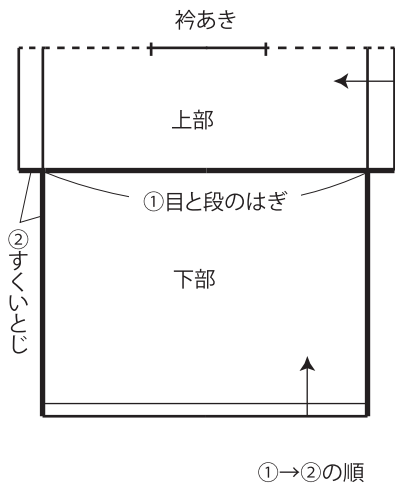


●下部

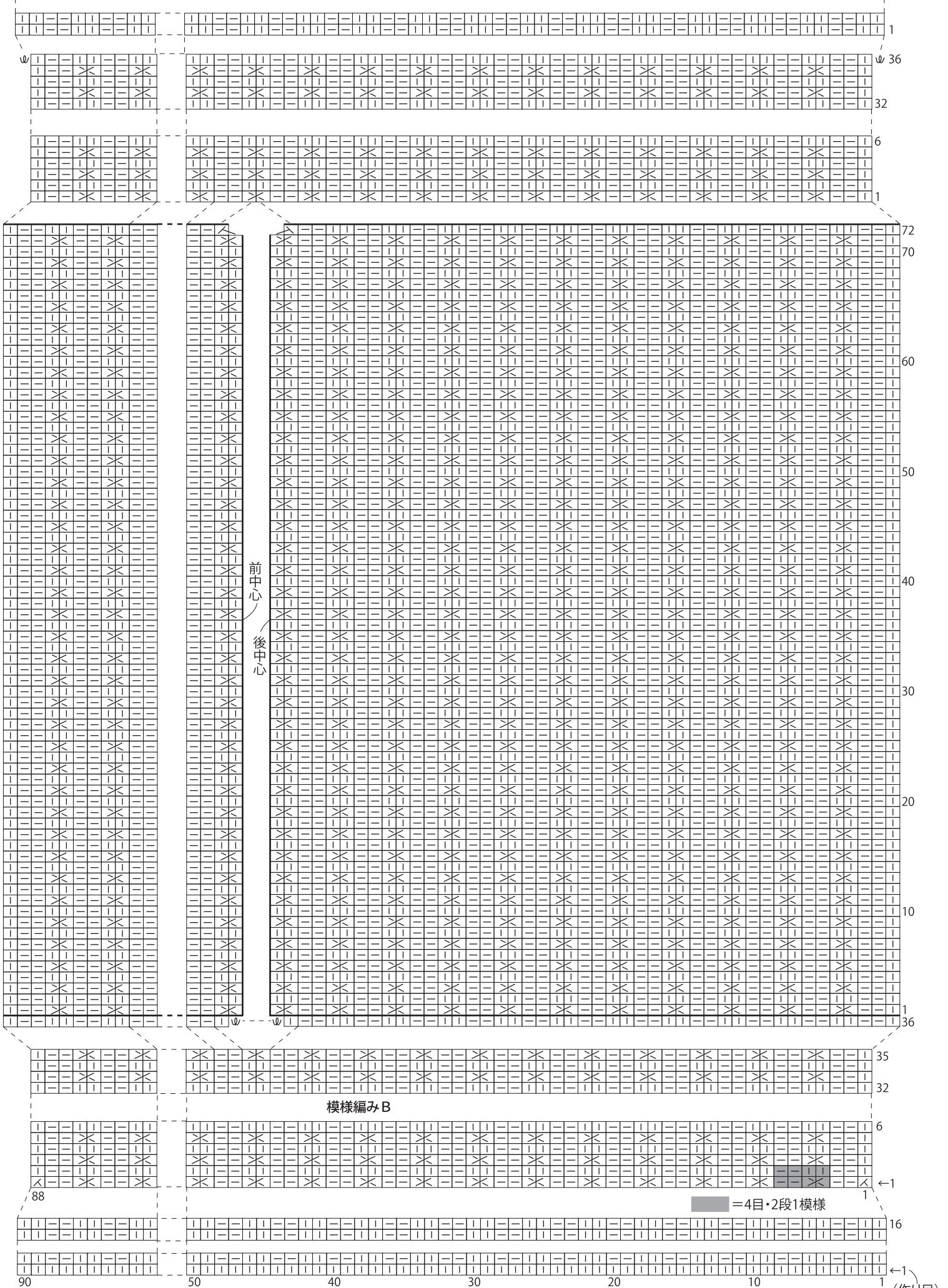
(6号針)



●まとめ



＝5目・6段1模様



模様編みB

■ = 4目・2段1模様