

ボトルネックセーター



●用意する毛糸

1218-07/reine(レーヌ)/450g

●使用針

棒針6号・7号・8号、縄編み針、とじ針

●出来上り寸法

胸囲 90cm ゆき丈 77cm

着丈 47.5cm

●ゲージ(10cm平方)

メリヤス編み 18.5目×26.5段

模様編み 26目×26.5段

2目ゴム編み(6号針) 23目×30段

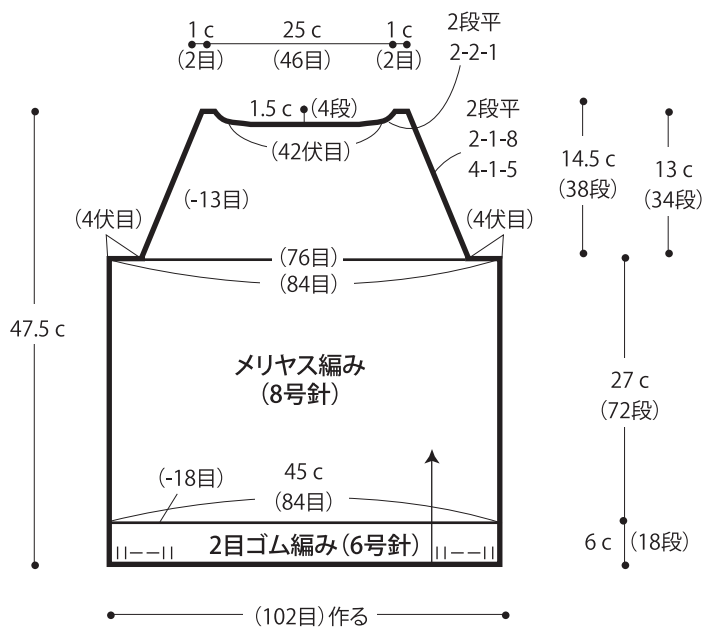
●編み方ポイント

身頃・袖・・・一般的な作り目を作り、2目ゴム編みを編みます。続けて後身頃と袖はメリヤス編み、前身頃は模様編み・メリヤス編みを針の号数をかえ、減目をして編みます。衿ぐり・ラグラン線は伏せ目と端1目立てる減目で編みます。
 まとめ・・・ラグラン部分はすくいとじ、脇のマチ部分はメリヤスはぎで合わせます。脇から続けて袖下をすくいとじします。衿ぐりより目を拾い、2目ゴム編み・メリヤス編みを輪で編みます。編み終わりは、ゆるめに伏せ止めします。

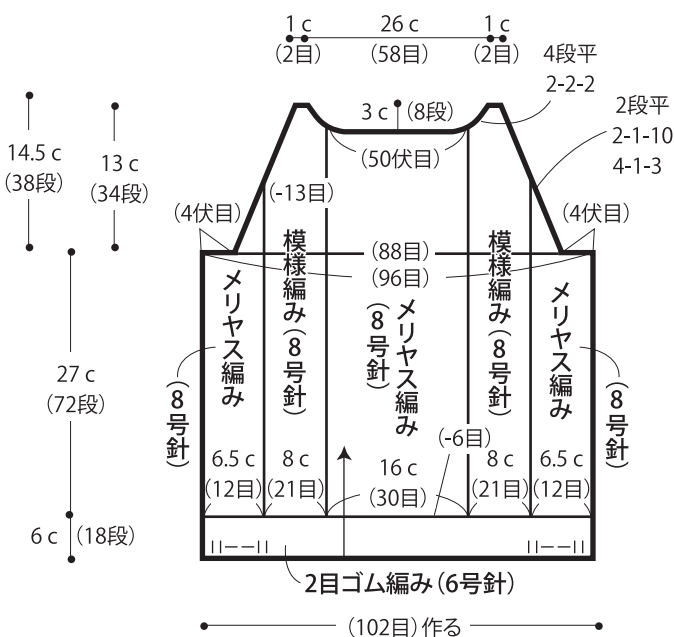
★ゲージは編み手により異なります。ゲージが合わない場合は針の号数を変えて編んでください。又はゲージを取り直して編んでください。

※すべて2本どりで編みます。

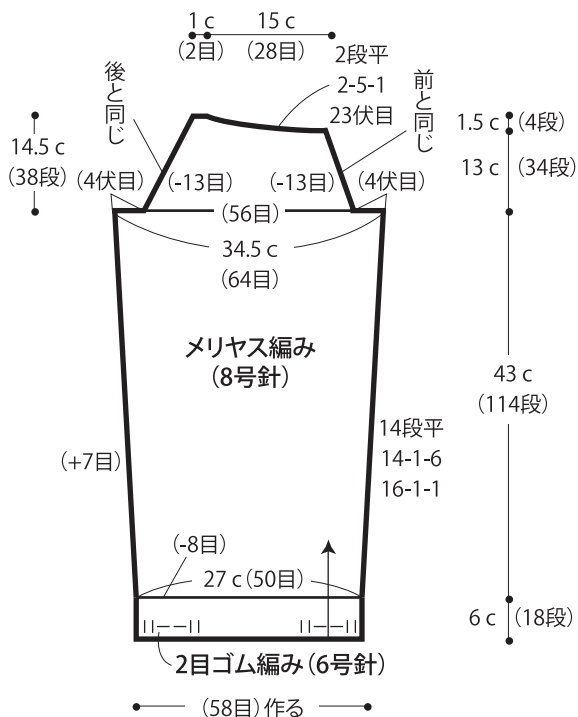
●後身頃



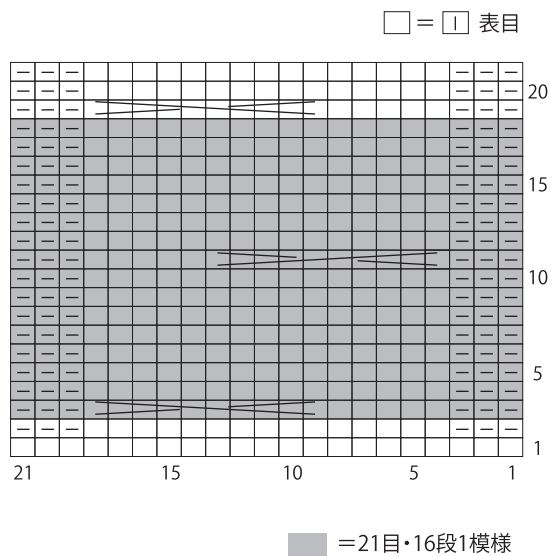
●前身頃



●右袖

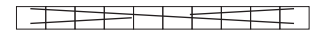
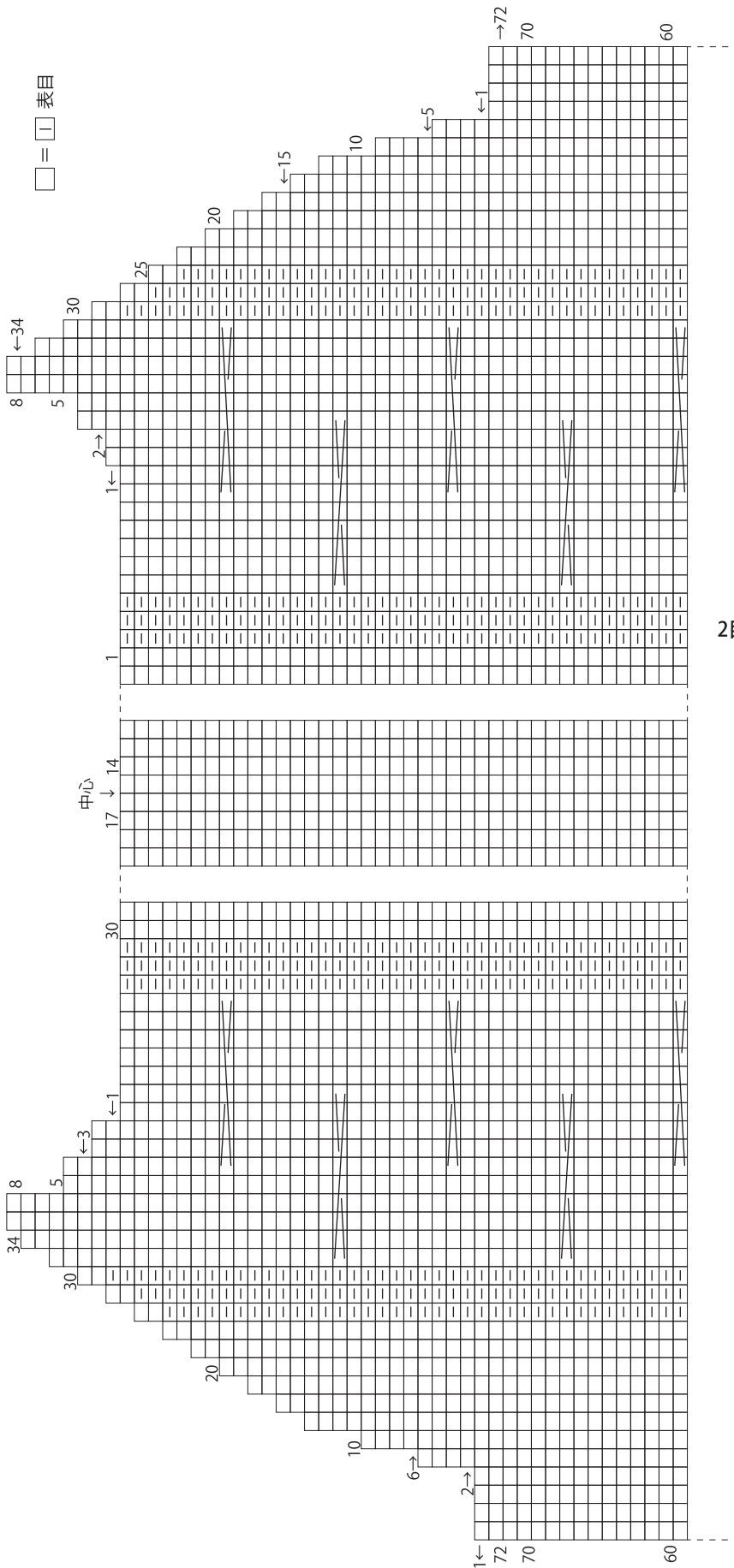


●模様編み(8号針)



※左袖は右袖と左右対称に編む。

●前身頃(衿ぐり・ラグラン線) (8号針)



II



II

右上5目交差目



II



II

左上5目交差目

●衿

