



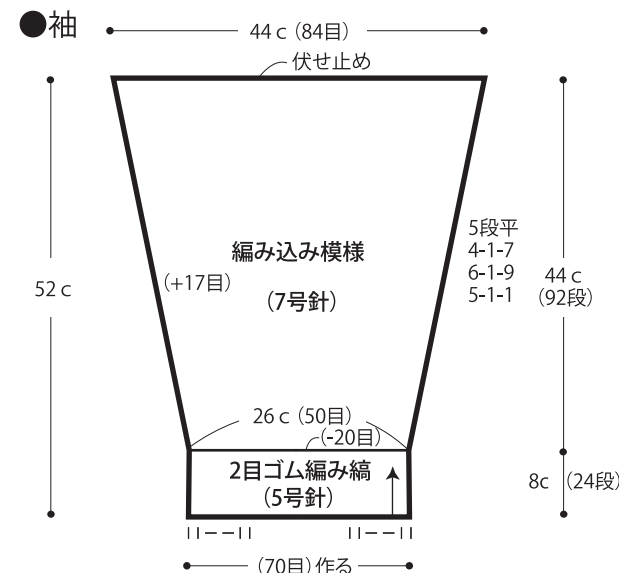
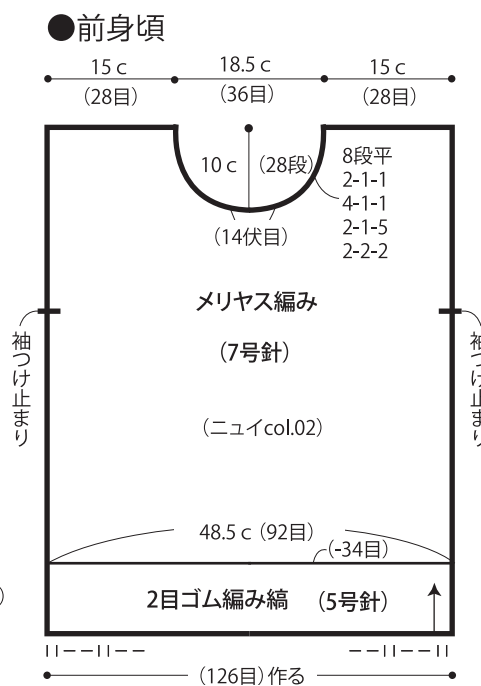
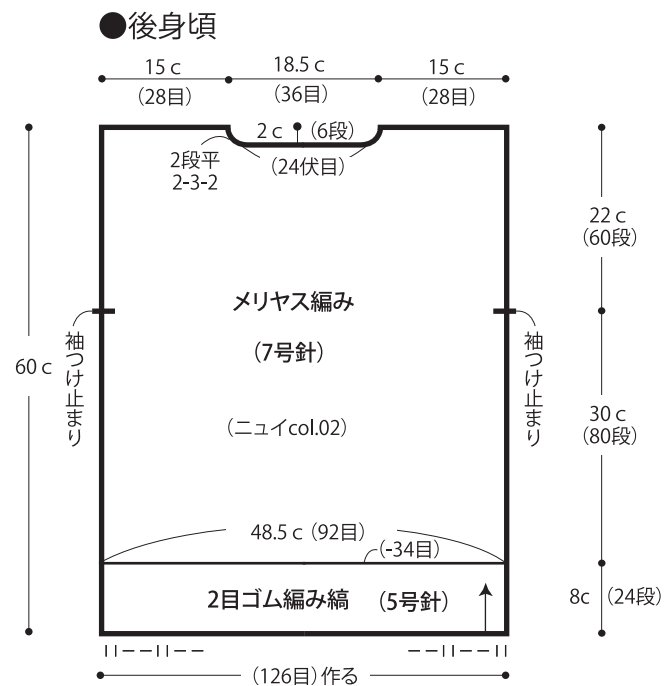
07.幾何学模様のセーター

07 ページの作品

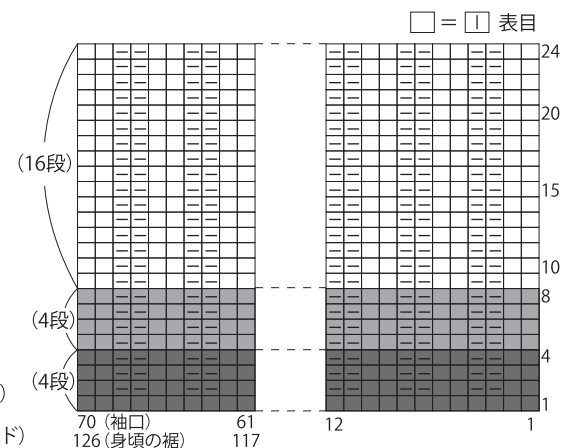
- 用意する毛糸
 - 1220-02/ nuit (ニューイ)/340g
 - 214-8/ソフトメリノ/50g
 - 214-10/ソフトメリノ/30g
 - 214-11/ソフトメリノ/5g
 - 214-18/ソフトメリノ/20g
- 使用針・用具 (輪の箇所は4本棒針又は輪針)
 - 棒針3号・5号・7号
- ゲージ (10cm 平方)
 - メリヤス編み 19目×27段
 - 編み込み模様 19目×21段
 - 2目ゴム編み縞 26目×30段

- 出来上り寸法
 - 胸囲97cm ゆき丈76cm 着丈60cm
- 編み方ポイント

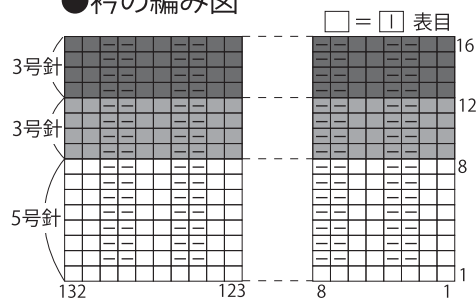
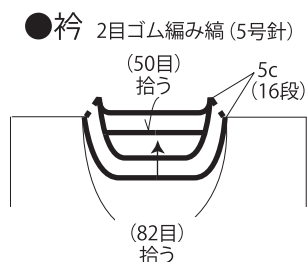
身頃・・・一般的な作り目を作り、2目ゴム編み縞、メリヤス編みで編みます。
 袖・・・身頃と同様に編み始め、2目ゴム編み縞、編み込み模様で編みます。編み終わりは伏せ止めます。
 まとめ・・・肩は引き抜きはぎをします。衿ぐりから目を拾い2目ゴム編み縞を輪で編みます。編み終わりは表目は表目、裏目は裏目を編んで伏せ止めます。袖を引き抜きとじでつけます。脇と袖下を続けてすくいとしめます。
 ※編み込み模様の配色は編み図参照。



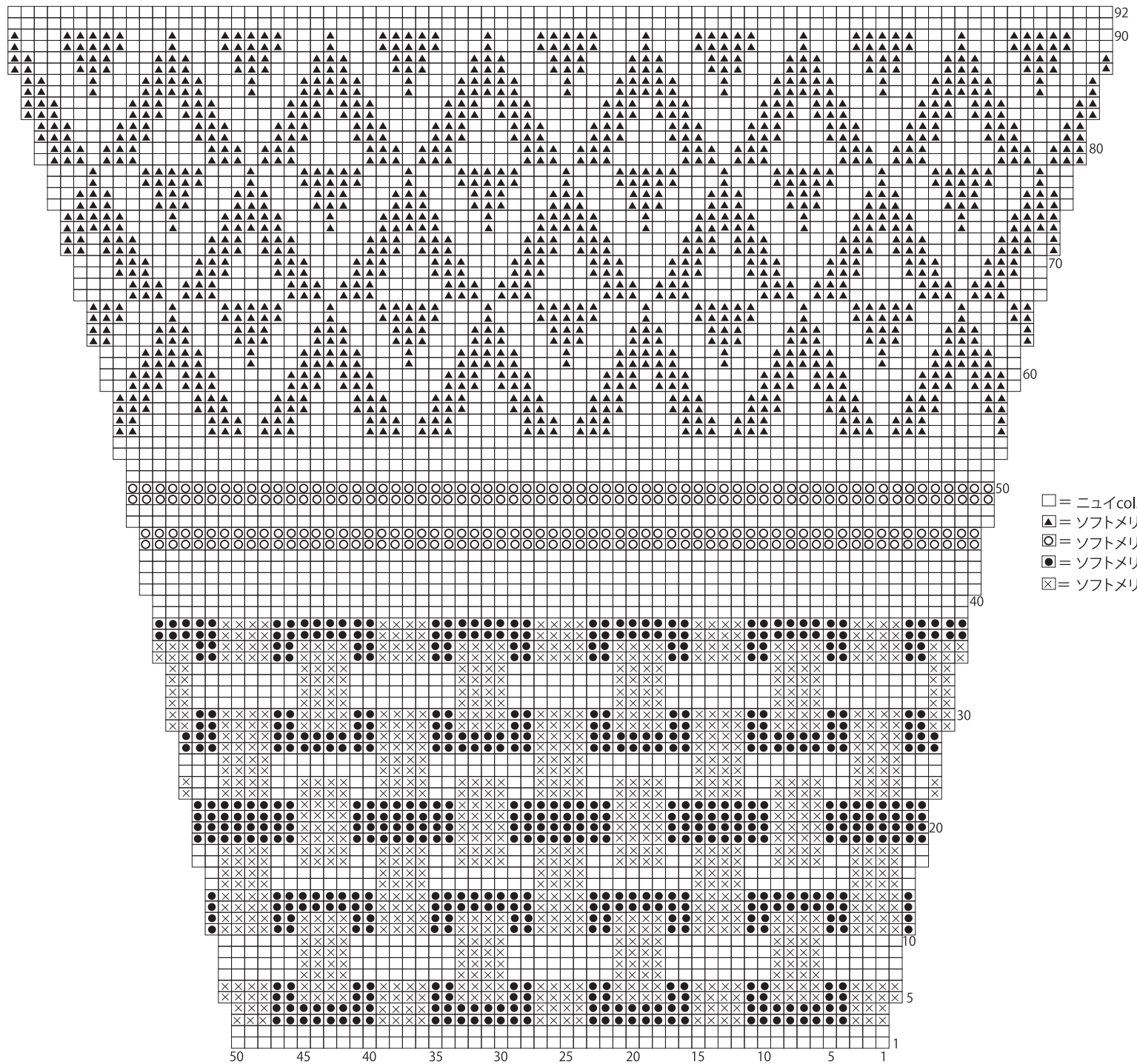
●身頃の裾・袖口の編み図 (5号針)



●衿の編み図



- = ニュイ
- = ソフトメリノcol.10(ネイビー)
- = ソフトメリノcol.8(ワインレッド)



●袖 (7号針)
 □ = □ 表目

□ = ニュイcol.02
 ▲ = ソフトメリノcol.8(ワインレッド)
 ◻ = ソフトメリノcol.11(グレー)
 ● = ソフトメリノcol.10(ネイビー)
 ⊠ = ソフトメリノcol.18(マスタード)

★ゲージは編み手により異なります。ゲージが合わない場合は、針の号数を変えて編んでください。又はゲージを取り直して編んでください。