

ニットボレロ



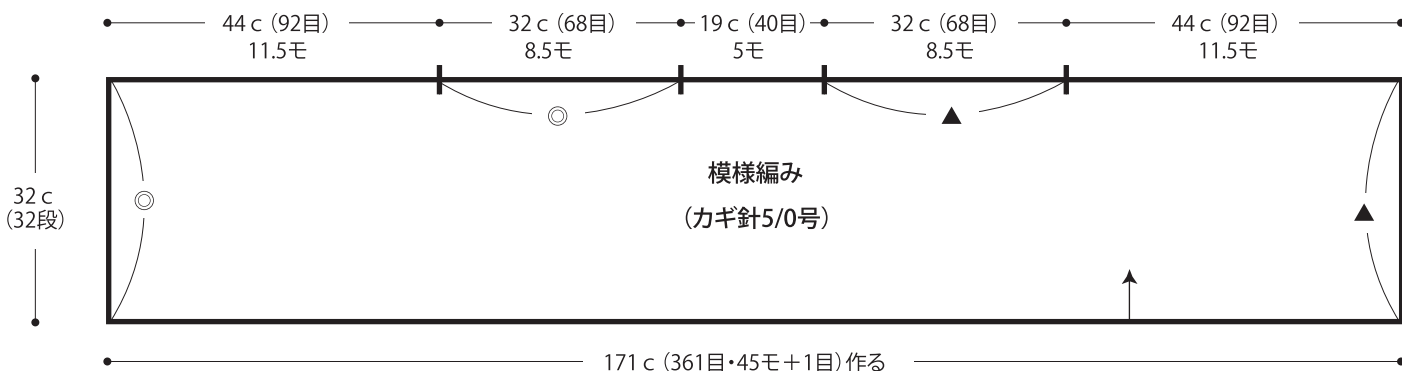
- 用意する毛糸(商品番号・色番号/商品名/数量)
365-06/Momo-little(モモ-リトル)/220g
- 使用針・用具
カギ針5/0号
- ゲージ(10cm平方)
模様編み 21目×10段
- 出来上り寸法
着丈約39cm ゆき丈約45cm

●編み方ポイント

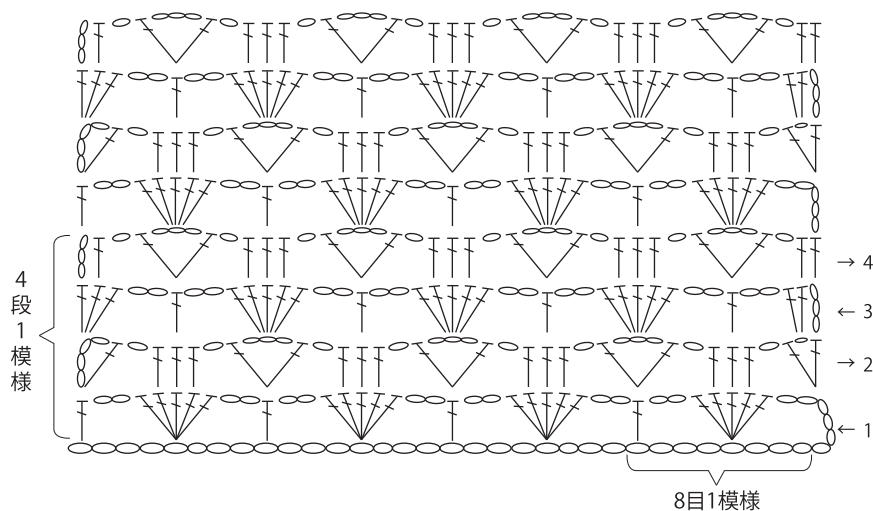
本体・・・鎖の作り目を作り、模様編みで編みます。同じ印同士、中表にして鎖はぎします。
 まとめ・・・袖口に縁編みa、衿ぐり・前端・裾に縁編みbを輪で編みます。

★ゲージは編み手により異なります。
 ゲージが合わない場合は針の号数を変えて編んでください。
 又はゲージを取り直して編んでください。

●本体 (カギ針5/0号)



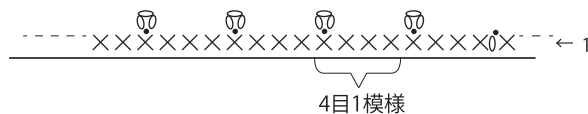
●模様編み (カギ針5/0号)



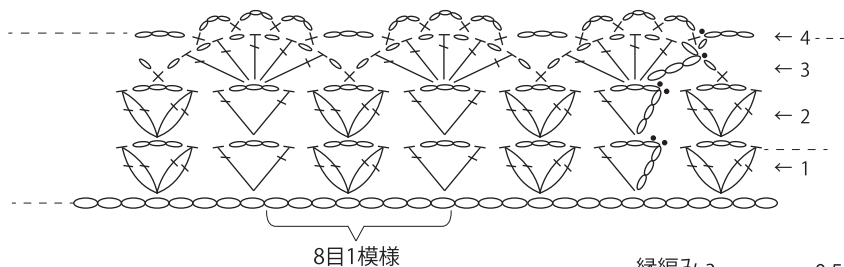
※モ=模様

※◎と○、▲と▲を鎖はぎ

●縁編み a (カギ針5/0号)



●縁編み b (カギ針5/0号)



●まとめ (カギ針5/0号)

