



14.千鳥格子のセーター【レディース】

17 ページの作品

●用意する毛糸(商品番号一色番号/商品名/数量)

1202-01/HANA MERINO(ハナメリノ)/320g

1202-09/HANA MERINO(ハナメリノ)/65g

●使用針・用具

棒針5号・6号・8号

●出来上り寸法

胸囲92cm 背肩幅40cm 袖丈53cm 着丈58cm

●ゲージ(10cm平方)

メリヤス編み 20目×28段

編み込み模様 21目×25段

1目ゴム編み 24目×31段

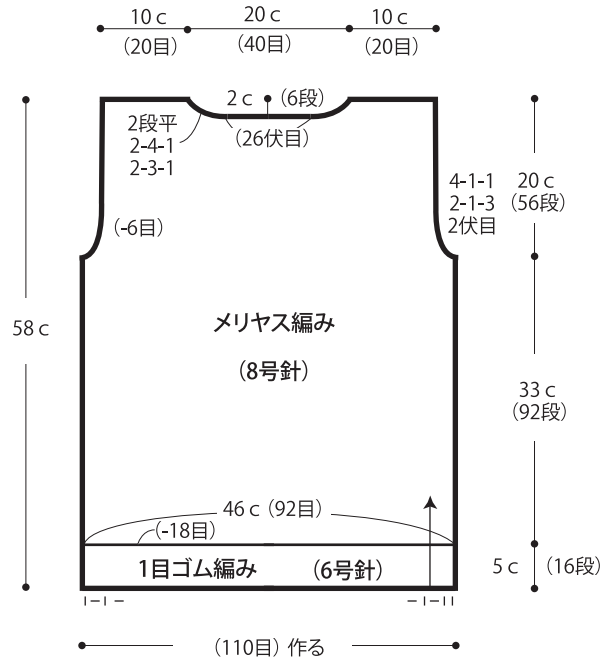
●編み方ポイント

後身頃・袖・・・一般的な作り目を作り、1目ゴム編みで編みます。続けてメリヤス編みを編みます。

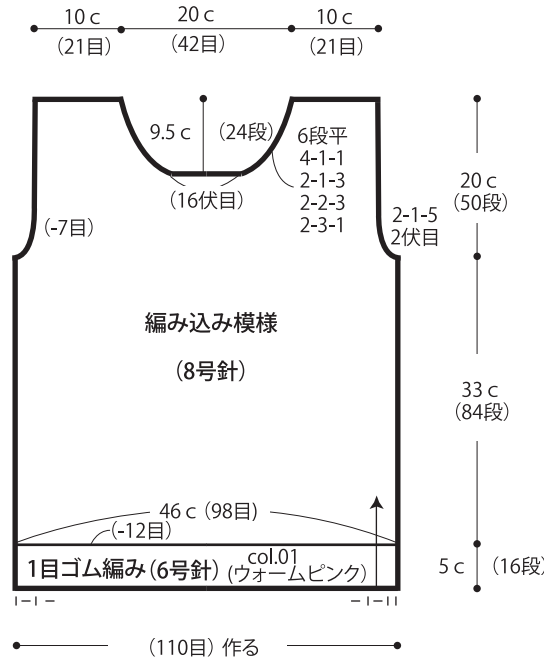
前身頃・・・後身頃と同様に編み始め、1目ゴム編みで編みます。続けて編み込み模様を編みます。

まとめ・・・肩は引き抜きはぎ、脇・袖下はすくいとじします。衿ぐりより目を拾い、1目ゴム編みを輪で編みます。編み終わりは表目は表目、裏目は裏目に編んで伏せ止めします。袖を身頃に引き抜きとじでつけます。

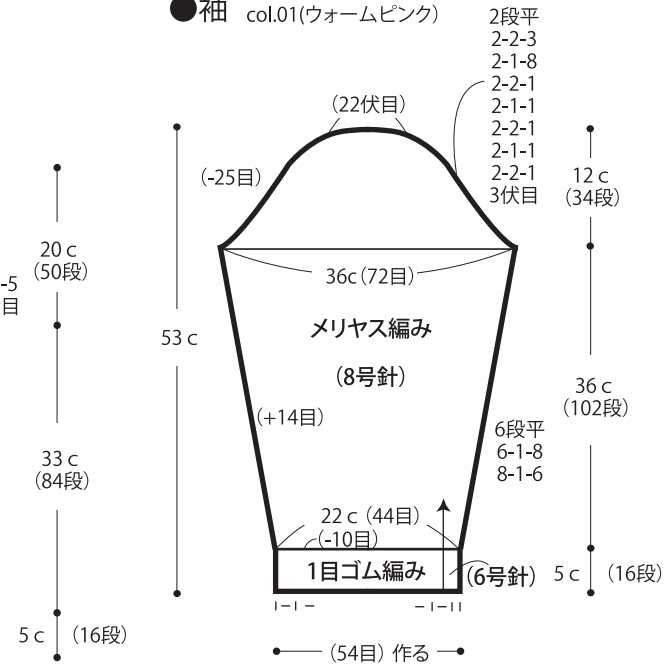
●後身頃 col.01(ウォームピンク)



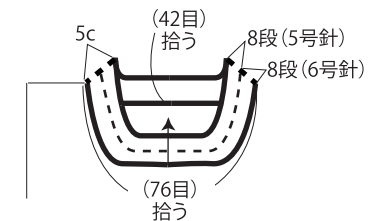
●前身頃



●袖 col.01(ウォームピンク)



●衿 1目ゴム編み (5・6号針) col.01 (ウォームピンク)

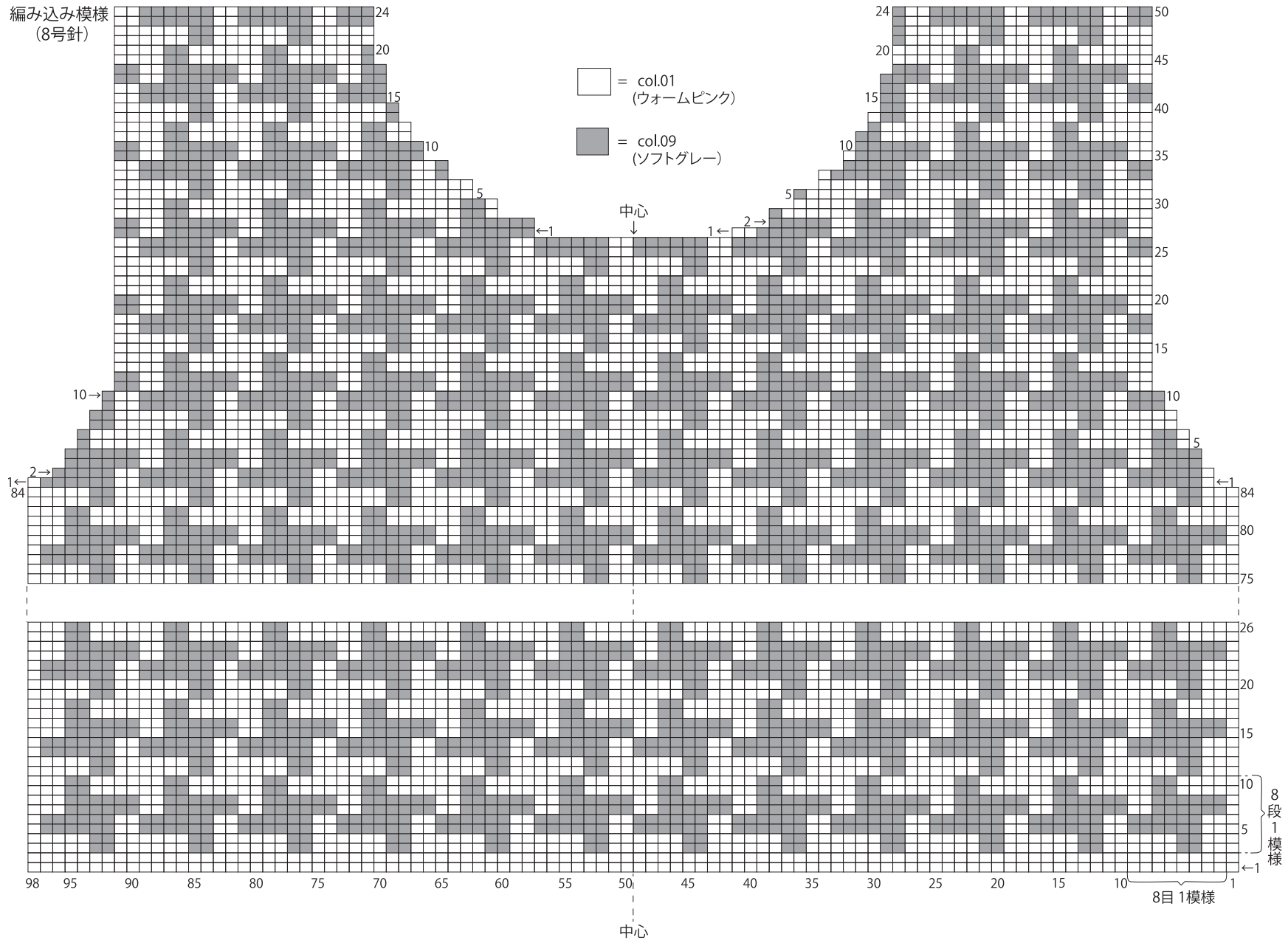


★ゲージは編み手により異なります。ゲージが合わない場合は、針の号数を変えて編んでください。又はゲージを取り直して編んでください。

●前身頃

編み込み模様
(8号針)

□ = □ 表目



★ゲージは編み手により異なります。ゲージが合わない場合は、針の号数を変えて編んでください。又はゲージを取り直して編んでください。