

* サマースヌード *



●スヌード



- 用意する毛糸 (商品番号一色番号/商品名/数量)
FG756-5/ベーシックコットン(30g玉巻)/105g
- 使用針 (棒針編みの場合は、とじ針を準備してください。)
2本棒針10号
- 出来上り寸法
幅18cm 周囲132cm
- ゲージ (10cm平方)
模様編み 21目×20段

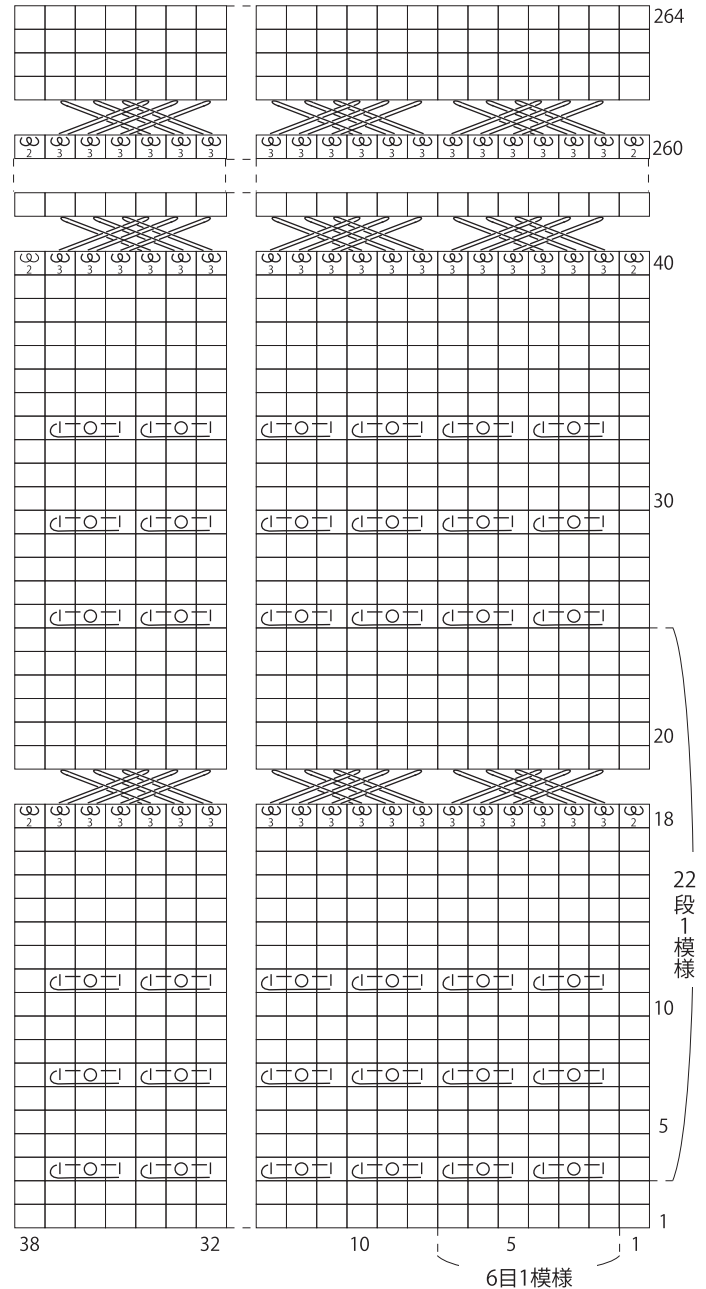
●編み方ポイント

別鎖の作り目を作り、模様編みで編みます。編み終わりは休み目にします。
作り目を解いて編み始めと編み終わりをメリヤスはぎをします。

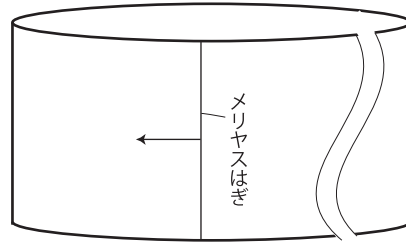
★ゲージやサイズは編み手により異なります。ゲージが合わない場合は針の号数を変えて編んでください。又はゲージを取り直して編んでください。

●編み方図

□ = □ 表目



●まとめ



□ = □ = 右目に通すノット

⊗ = ⊗ = 2回巻きのドライブ編み

⊗ = ⊗ = 3回巻きのドライブ編み



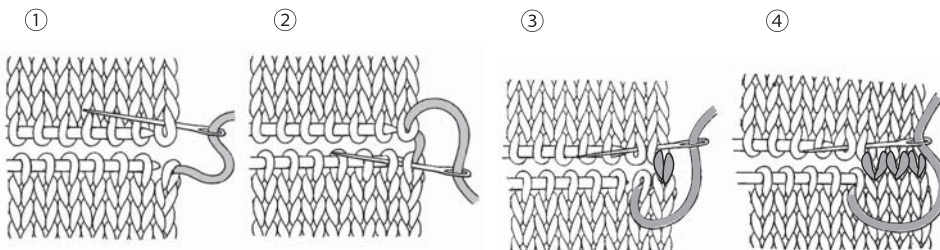
☆の段で右の3目の中に左の3目をくぐらせて交差する



右の3目の中より左の3目を引き出して交差して表目を編みます。

●メリヤスはぎ

※編み始めの別鎖を解いて、目を棒針に移してメリヤスはぎをします。



編み地を突合せにして、編み目と同じ目になるように1段作りながらはぎ合わせます。