

クッション&サシェ

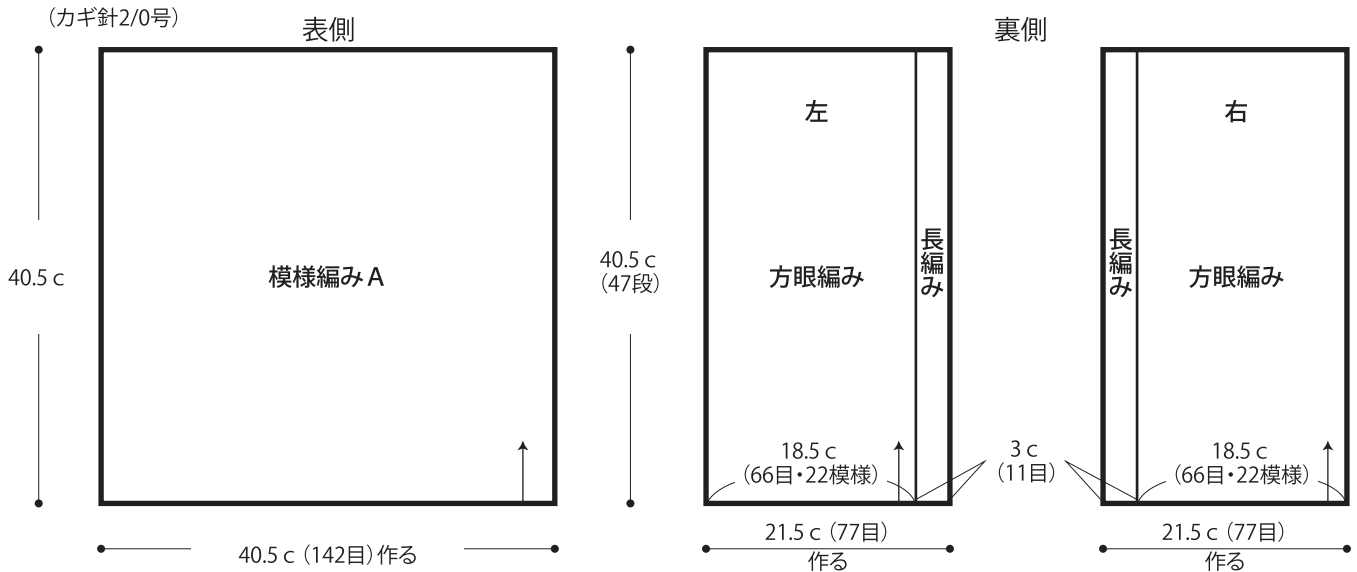


- 用意する毛糸(商品番号・色番号/商品名/数量)
クッションカバー
578-01/ビューティーシルクコットンUV(30g玉巻)/95g
サシェ
578-01/ビューティーシルクコットンUV(30g玉巻)/15g
- 使用針(棒針編みの場合は、とじ針を準備してください。)
カギ針2/0号 クッション(約40cm角)
スナップボタン 14mm 3組 ポプリ(約8cm角)
- 出来上り寸法
編み図参照
- ゲージ(10cm平方)
模様編みA・B、方眼編み 35目×11.5段

●編み方ポイント

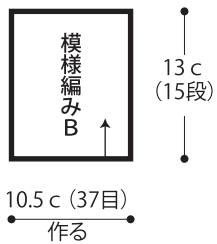
クッションカバー・・・共鎖の作り目を作り、表側は模様編みA、裏側は方眼編み、長編みで編みます。表側と裏側を外表に合わせて(裏側は長編み部分を重ねます)、1段めどじながら縁編みaを輪で編みます。スナップボタンをつけます。
サシェ・・・共鎖の作り目を作り、模様編みBで編みます。同じものを2枚編みます。外表に合わせて、編み始め、両脇の3辺を縁編みbで編みます。編み終わり側から目を拾い、縁編みcを輪で編みます。ひもを編み、通します。
★ゲージやサイズは編み手により異なります。ゲージが合わない場合は針の号数を変えて編んでください。又はゲージを取り直して編んでください。

●クッションカバー

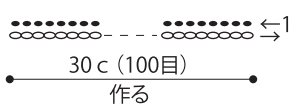


●サシェ 2枚

(カギ針2/0号)

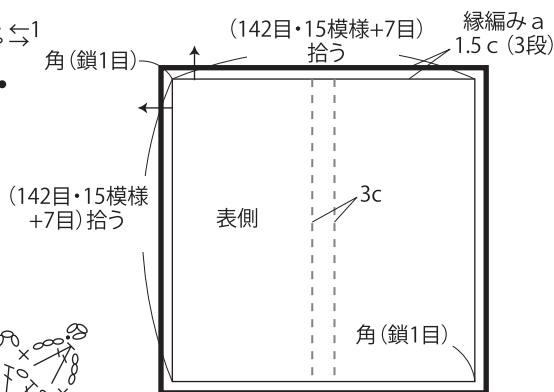


●ひも(カギ針2/0号)

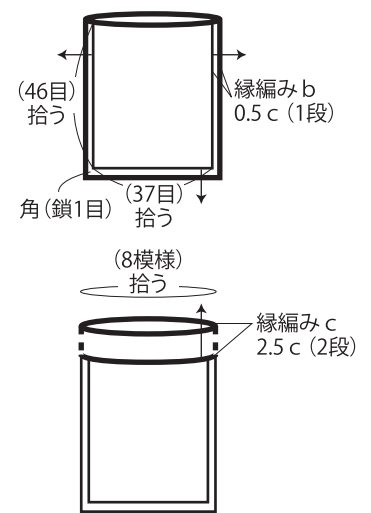


●まとめ(カギ針2/0号)

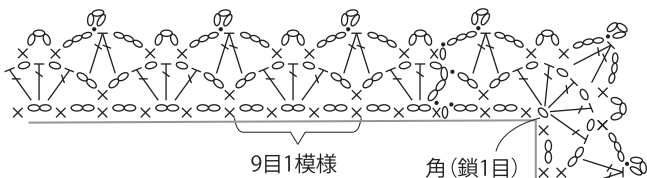
●クッションカバーの縁編み



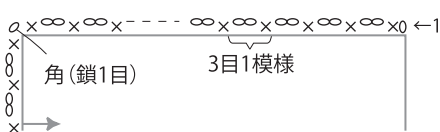
●サシェの縁編み



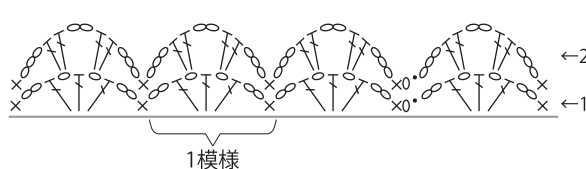
●縁編みa(カギ針2/0号)



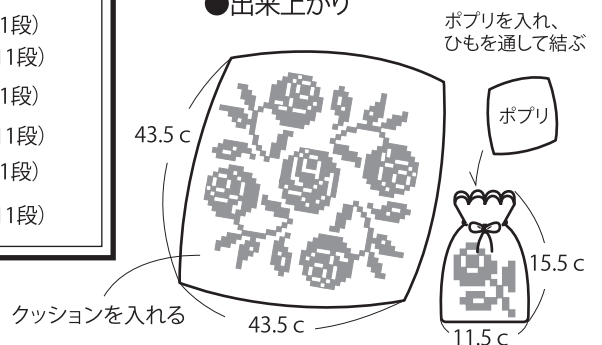
●縁編みb(カギ針2/0号)



●縁編みc(カギ針2/0号)

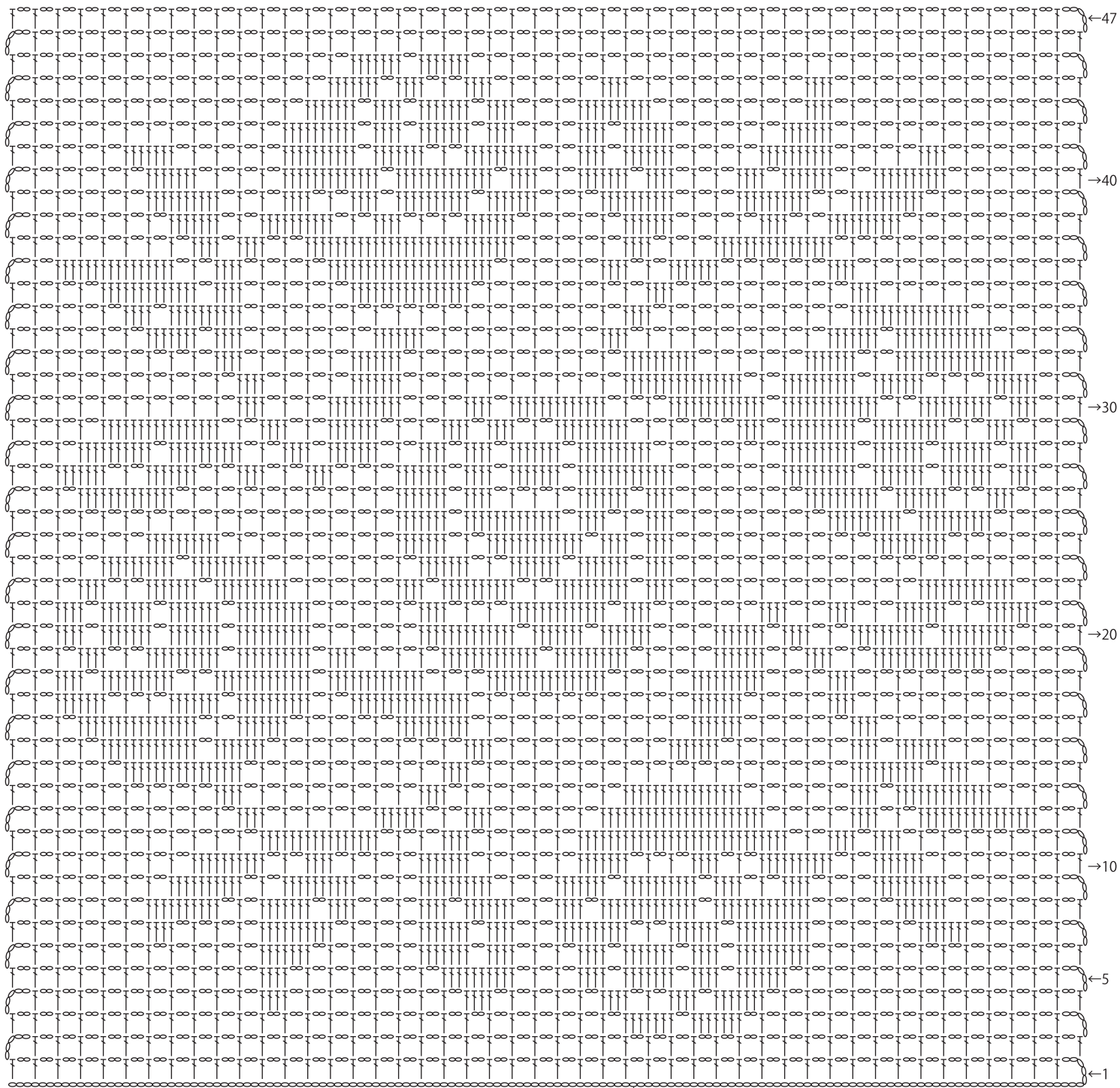


●出来上がり



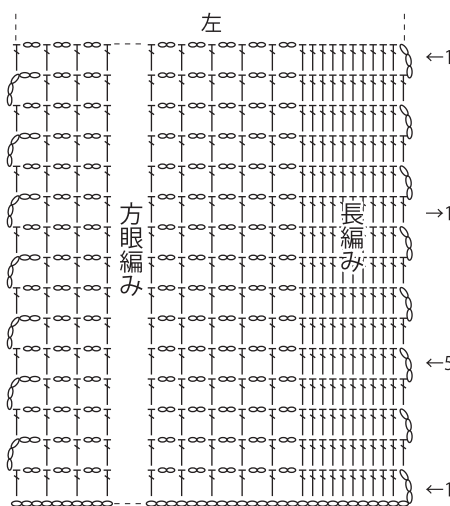
●クッションカバー 表側

模様編みA (カギ針2/0号)

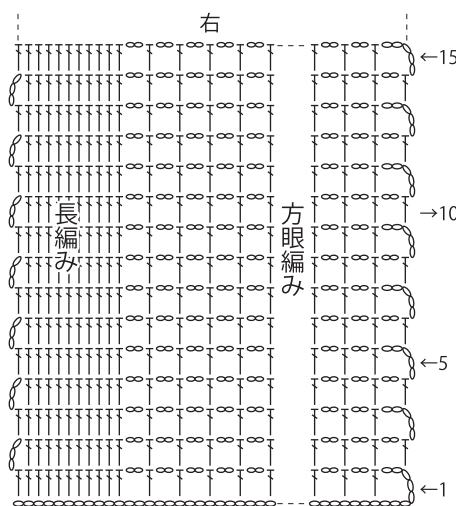


鎖(142目)作る

●クッションカバー 裏側 (カギ針2/0号)



鎖(77目)作る 3目1模様

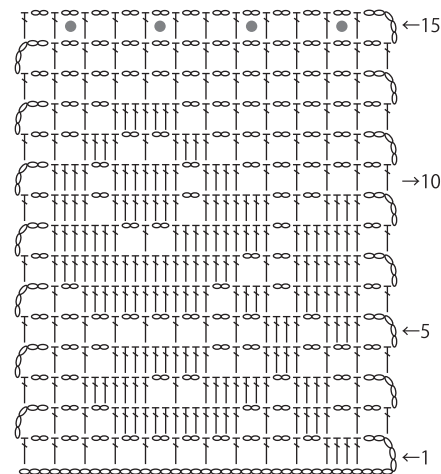


鎖(77目)作る

●サシェ 2枚

模様編みB (カギ針2/0号)

●=ひも通し口



鎖(37目)作る